

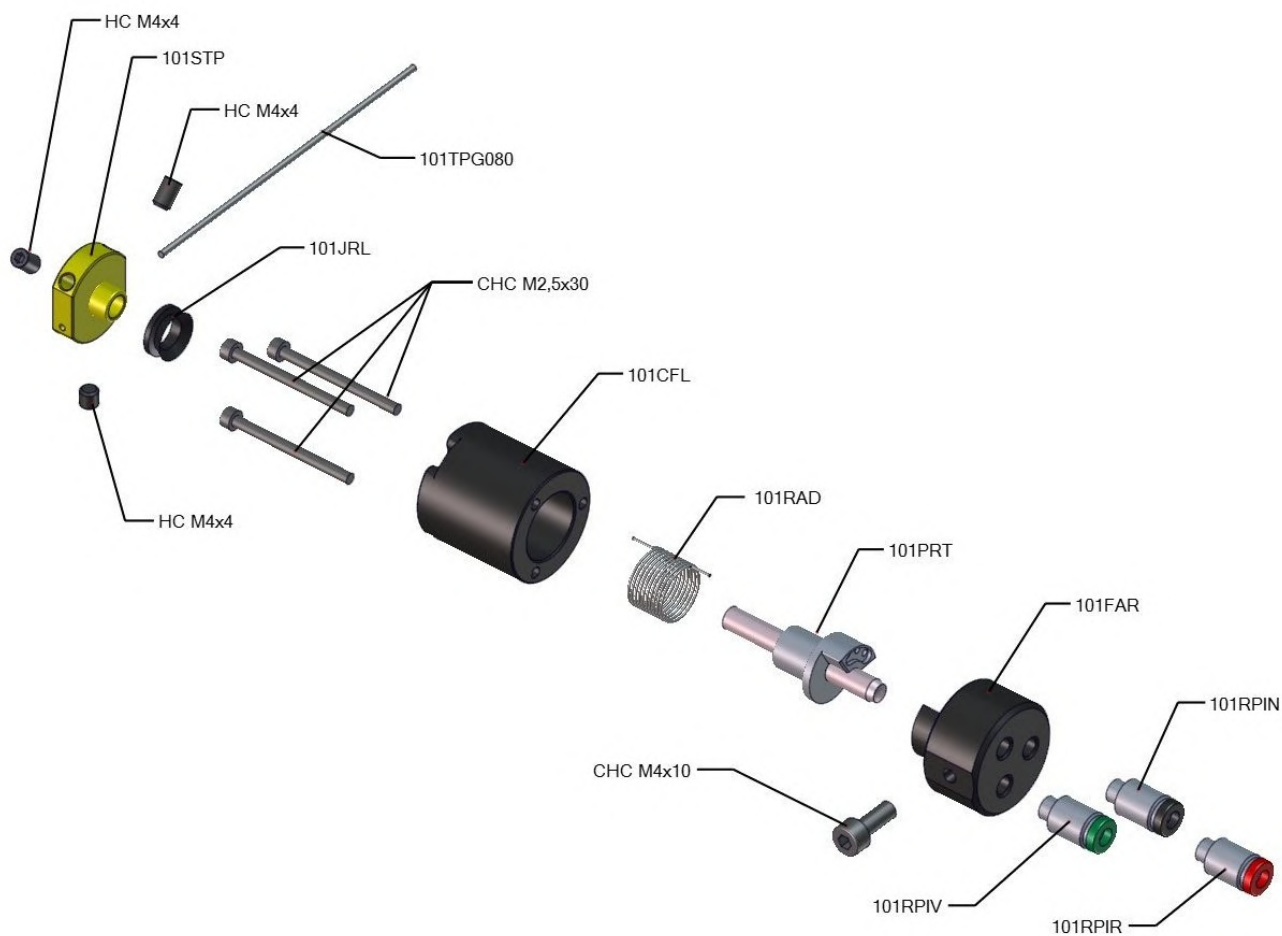
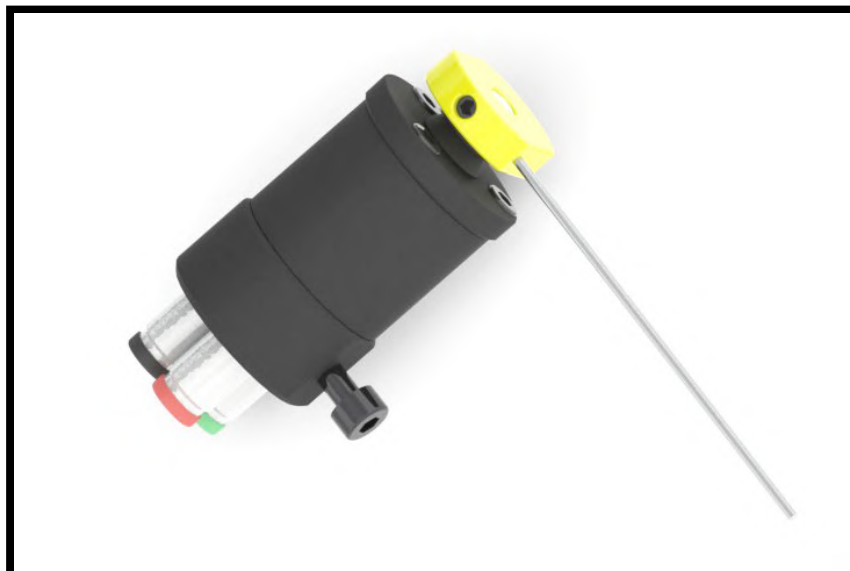
Catalogue Produits



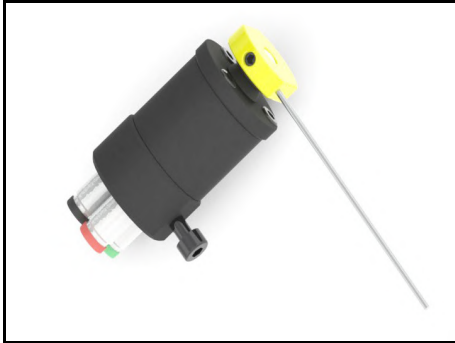
SOMMAIRE

| | Pages |
|--|-------|
| <u>DETECTEURS DE BRIS D'OUTIL</u> | |
| <u>Détecteur de bris d'outil Type 101</u> | 2 |
| <u>Détecteur de bris d'outil Type 110</u> | 6 |
| <u>Détecteur de bris d'outil Type 202</u> | 10 |
| <u>Détecteur de bris d'outil Type 404</u> | 14 |
| <u>Accessoires bris d'outil</u> | 17 |
| <u>MESUREURS DE LONGUEUR</u> | |
| <u>Mesureurs de longueur H00 / H00D / H00DM / H00DS</u> | 23 |
| <u>Mesureurs de longueur V00 / V00C12</u> | 28 |
| <u>Mesureur de longueur L00A/L00B</u> | 32 |
| <u>Mesureur de longueur R00/R00M/R00P</u> | 37 |
| <u>MESUREURS DE DIAMETRE</u> | |
| <u>Mesureurs de diamètre F00S/F00/F00L</u> | 41 |
| <u>COFFRETS COMPLETS MESUREURS</u> | 47 |
| <u>ECRAN ET CONDITIONNEURS / RESEAU</u> | 58 |
| <u>ELEMENTS DE FIXATION MESUREURS</u> | 62 |
| <u>ACCESSOIRES MESUREURS</u> | 65 |
| <u>INDEX : RECHERCHE PAR REFERENCE PRODUIT</u> | 71 |

Détecteur bris d'outil Type 101



Détecteur Bris d'outil Type 101



Référence : **101**

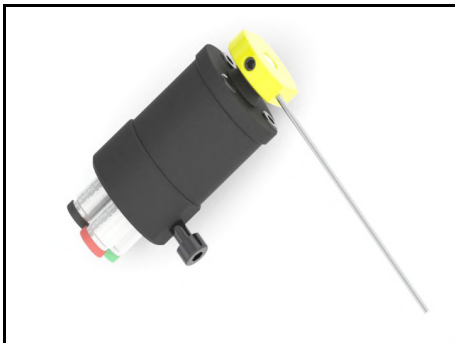
Désignation : **Détecteur de bris d'outil Type 101 SENS ANTI-HORAIRE - COFFRET COMPLET**

Application : 101 uniquement

Conditionnement : x1

Description *Coffret complet comprenant :*

- 1 appareil Type 101 (sens Anti-Horaire)
- 1 tige de fixation lisse 0102TFL + 1 tige de fixation fraisée 101TFF + 1 noix de serrage à vis 0102NSEV
- 1 pressostat standard déclenchement à 1 bar 0102PST
- 1 ressort de rappel à gauche pour inversion éventuelle du sens de rotation
- 1 tige de palpation supplémentaire



Référence : **D101**

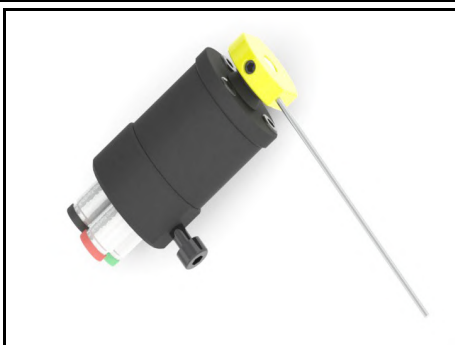
Désignation : **Détecteur de bris d'outil Type D101 SENS HORAIRE - COFFRET COMPLET**

Application : 101 uniquement

Conditionnement : x1

Description *Coffret complet comprenant :*

- 1 appareil Type D101(sens Horaire)
- 1 tige de fixation lisse 0102TFL + 1 tige de fixation fraisée 101TFF + 1 noix de serrage à vis 0102NSEV
- 1 pressostat standard déclenchement à 1 bar 0102PST
- 1 ressort de rappel à gauche pour inversion éventuelle du sens de rotation
- 1 tige de palpation supplémentaire



Référence : **101NU**

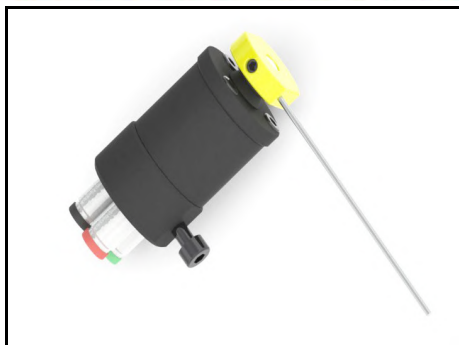
Désignation : **Détecteur de bris d'outil Type 101 - SENS ANTI-HORAIRE - NU**

Application : 101 uniquement

Conditionnement : x1

Description *Coffret comprenant :*

- 1 appareil Type 101 (sens Anti-Horaire)



Référence : **D101NU**

Désignation : **Détecteur de bris d'outil Type D101 - SENS
HORAIRE - NU**

Application : 101 uniquement

Conditionnement : x1

Description *Coffret comprenant :
- 1 appareil Type D101 (Sens Horaire)*



Référence : **101TPG**

Désignation : **Tige de palp**

Application : 101 uniquement

Conditionnement : x10

Description *101TPG080X10 : Sachet de 10 tiges de palp longueur 80mm
101TPG120X10 : Sachet de 10 tiges de palp longueur 120mm
101TPG170X10 : Sachet de 10 tiges de palp longueur 170mm
101TPG200X10 : Sachet de 10 tiges de palp longueur 200mm*



Référence : **101TPGCHD**

Désignation : **Tige de palp chromée dur**

Application : 101 uniquement

Conditionnement : x10

Description *101TPG080CHDX10 : Sachet de 10 tiges de palp chromées dur longueur
80mm
101TPG120CHDX10 : Sachet de 10 tiges de palp chromées dur longueur
120mm
101TPG170CHDX10 : Sachet de 10 tiges de palp chromées dur longueur
170mm
101TPG200CHDX10 : Sachet de 10 tiges de palp chromées dur longueur
200mm*



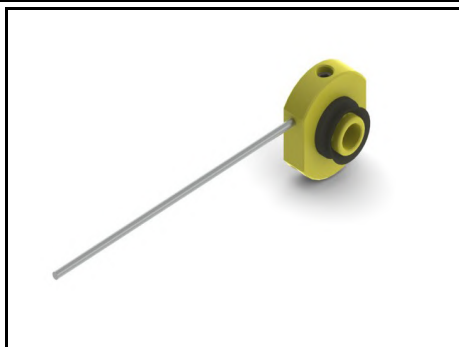
Référence : **101TFF**

Désignation : **Tige de fixation fraisée**

Application : 101 uniquement

Conditionnement : x1

Description *Longueur 165mm*



Référence : **101STPX1**

Désignation : **Support tige de palpation + Joint racleur
101JRL + Vis + Tige**

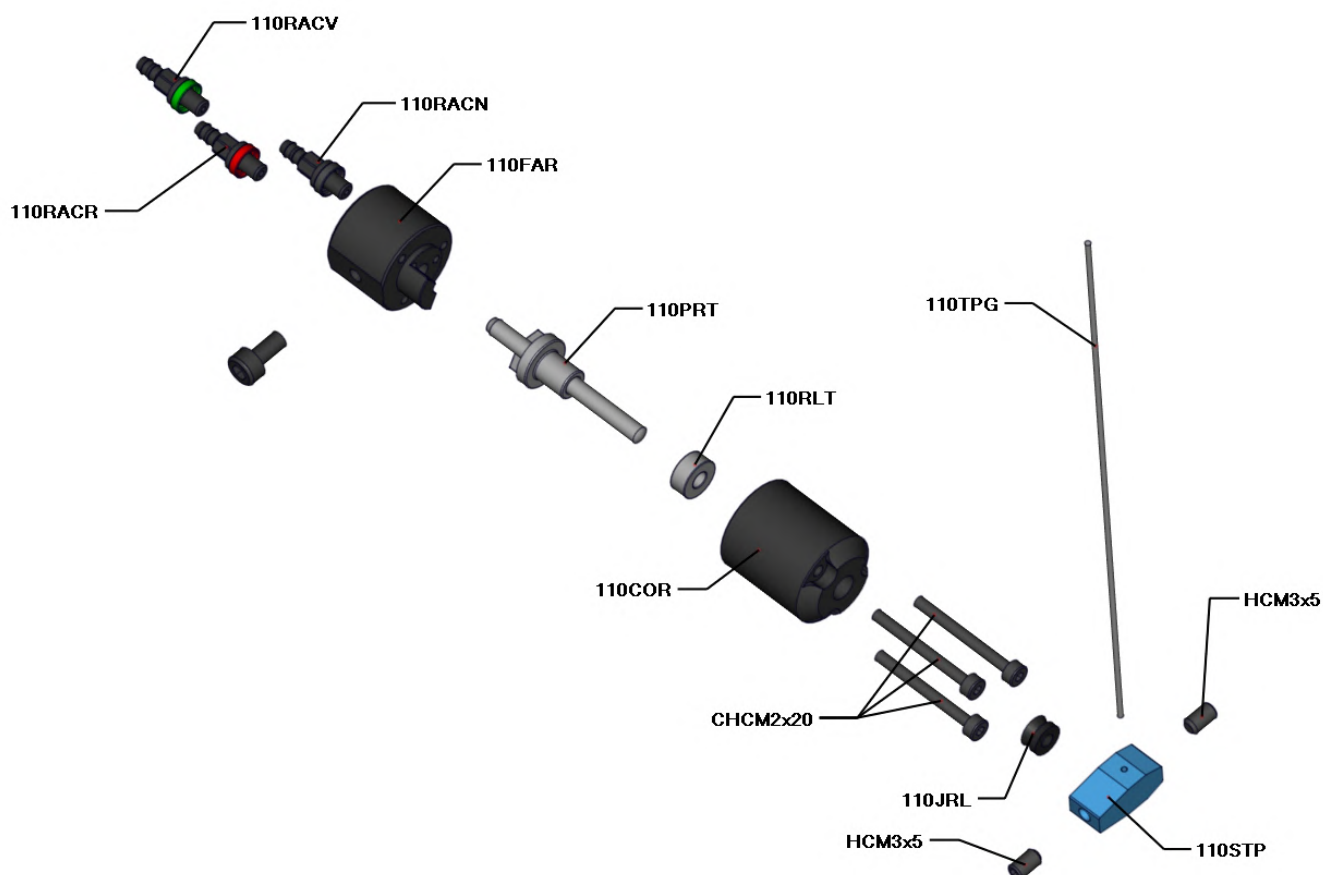
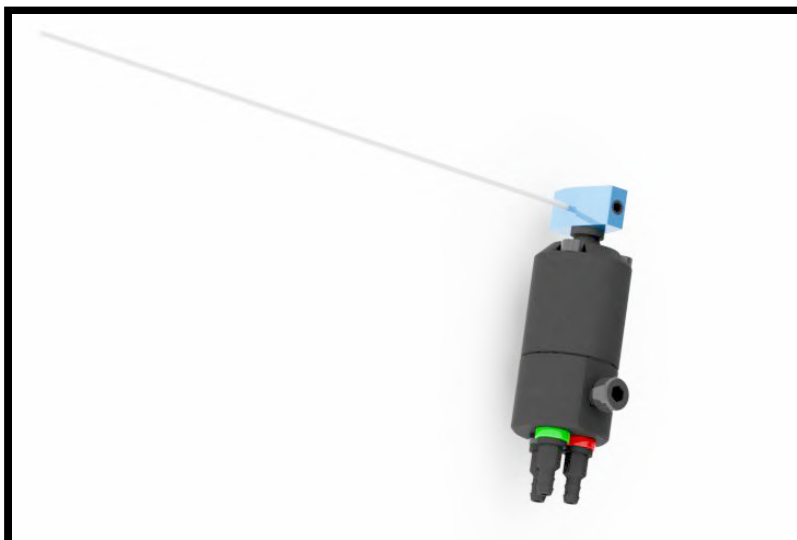
Application : 101 uniquement

Conditionnement : x1

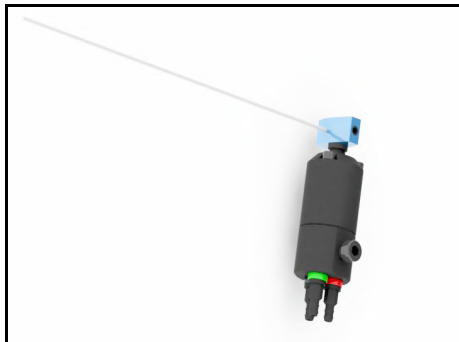
Description

Détecteur bris d'outil

Type 110



Détecteur Bris d'outil Type 110



Référence : **110**

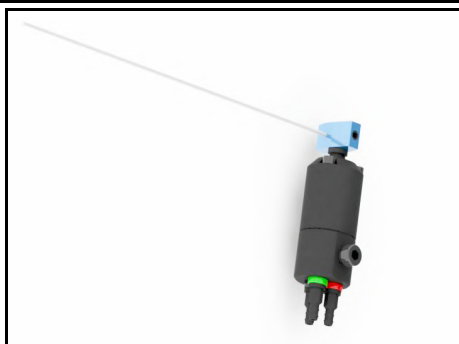
Désignation : **Détecteur de bris d'outil Type 110 - SENS ANTI-HORAIRE -COFFRET COMPLET**

Application : 110 uniquement

Conditionnement : x1

Description *Coffret complet comprenant :*

- 1 appareil Type 110 (sens Anti-Horaire)
- 1 tige de fixation lisse 0102TFL + 1 tige fraisée 202TFF + 1 noix de serrage à vis 0102NSEV
- 1 pressostat standard déclenchement à 1 bar (0102PST)
- 1 ressort de rappel à gauche pour inversion éventuelle du sens de rotation
- 1 tige de palpation supplémentaire



Référence : **D110**

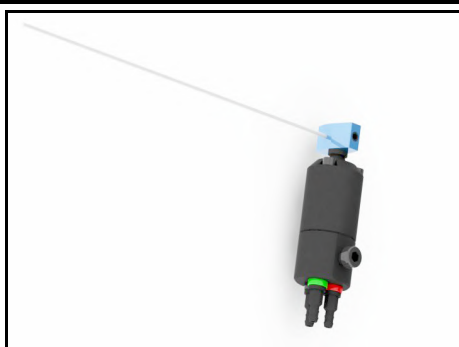
Désignation : **Détecteur de bris d'outil Type 110 - SENS HORAIRE - COFFRET COMPLET**

Application : 110 uniquement

Conditionnement : x1

Description *Coffret complet comprenant :*

- 1 appareil Type 110 (sens Horaire)
- 1 tige de fixation lisse 0102TFL + 1 tige fraisée 202TFF + 1 noix de serrage à vis 0102NSEV
- 1 pressostat standard déclenchement à 1 bar (0102PST)
- 1 ressort de rappel à gauche pour inversion éventuelle du sens de rotation
- 1 tige de palpation supplémentaire



Référence : **110NU**

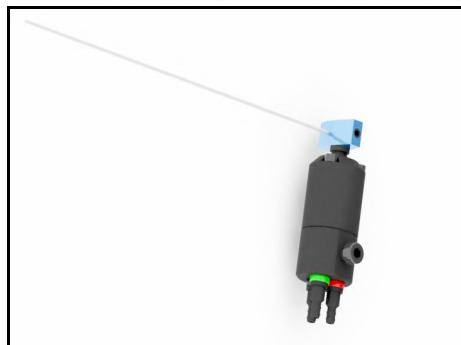
Désignation : **Détecteur de bris d'outil Type 110 SENS ANTI-HORAIRE - NU**

Application : 110 uniquement

Conditionnement : x1

Description *Coffret comprenant :*

- 1 appareil Type 110 (sens anti-horaire)



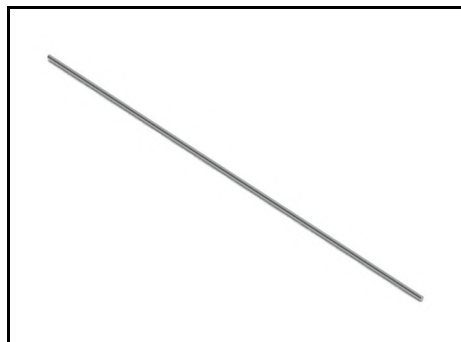
Référence : **D110NU**

Désignation : **Détecteur de bris d'outil Type 110 - SENS
HORAIRE - NU**

Application : 110 uniquement

Conditionnement : x1

Description *Coffret comprenant :
- 1 appareil Type 110 (sens Horaire)*



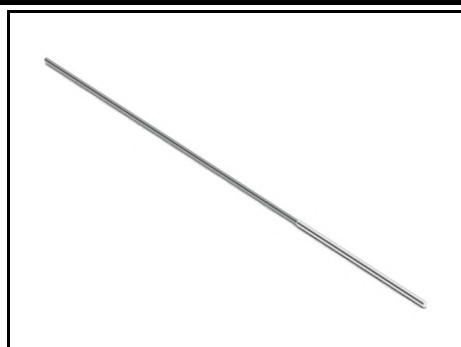
Référence : **110TPG120X10**

Désignation : **Tige de palp**

Application : 110 uniquement

Conditionnement : x10

Description *Sachet de 10 tiges de palp longueur 120mm*



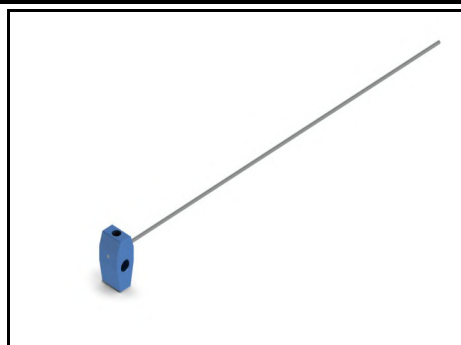
Référence : **110TPG120CHDX10**

Désignation : **Tige de palp chromée dur**

Application : 110 uniquement

Conditionnement : x10

Description *Sachet de 10 tiges de palp chromées dur longueur 120mm*



Référence : **110STPX1**

Désignation : **Support tige de palp + Vis + Tige palp**

Application : 110 uniquement

Conditionnement : x1

Description *Livré avec 2 vis HC M3*



Référence : **110JRL**

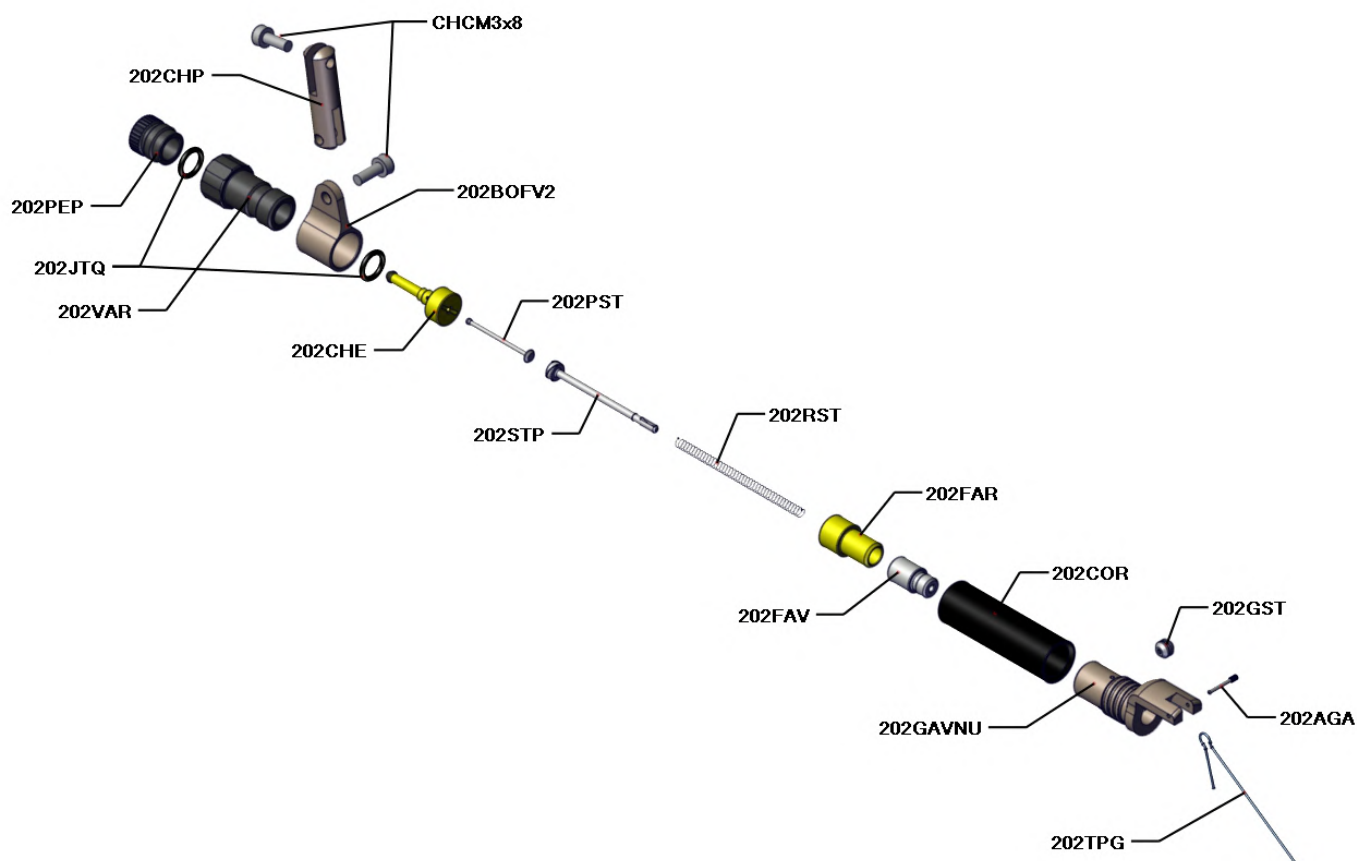
Désignation : **Joint racleur**

Application : 110 uniquement

Conditionnement : x1

Description

Détecteur bris d'outil Type 202



Détecteur Bris d'outil Type 202



Référence : **202**

Désignation : **Détecteur de bris d'outil Type 202 COFFRET COMPLET**

Application : 202 uniquement

Conditionnement : x1

Description *Coffret complet comprenant :*

- 1 appareil Type 202
- 1 tige 0102TFL + 1 tige 202TFF + 1 noix de serrage 0102NSEV
- 1,25 mètres de tube coaxial 202TCX0125 + 1 Y de dérivation 202YDD
- 1 pressostat standard déclenchement à 1 bar 0102PST
- 1 sachet de 6 tiges de palpation supplémentaires



Référence : **202NU**

Désignation : **Détecteur de bris d'outil Type 202 NU**

Application : 202 uniquement

Conditionnement : x1

Description *Coffret comprenant 1 appareil Type 202*



Référence : **202TCX**

Désignation : **Tube coaxial**

Application : 202 uniquement

Conditionnement : x mètre

Description



Référence : **202YDD**

Désignation : **Y de dérivation**

Application : 202 uniquement

Conditionnement : x1

Description



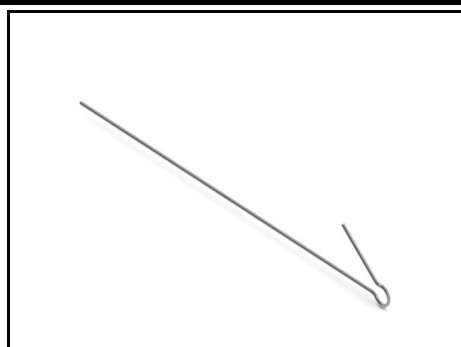
Référence : **202UTC**

Désignation : **Union Tube coaxial**

Application : 202 uniquement

Conditionnement : x1

Description



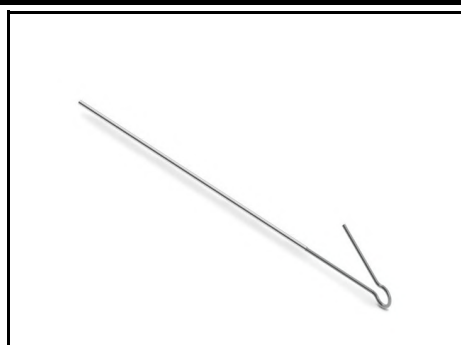
Référence : **202TPG**

Désignation : **Tige de palp**

Application : 202 uniquement

Conditionnement : x100

Description *202TPG040X100 : Sachet de 100 tiges de palp longueur 40mm*
202TPG060X100 : Sachet de 100 tiges de palp longueur 60mm
202TPG080X100 : Sachet de 100 tiges de palp longueur 80mm



Référence : **202TPGCHD**

Désignation : **Tige de palp chromée dur**

Application : 202 uniquement

Conditionnement : x100

Description *202TPGCHD040X100 : Sachet de 100 tiges de palp chromées dur longueur 40mm*
202TPGCHD060X100 : Sachet de 100 tiges de palp chromées dur longueur 60mm
202TPGCHD080X100 : Sachet de 100 tiges de palp chromées dur longueur 80mm



Référence : **202TFF**

Désignation : **Tige de fixation fraisée**

Application : 202 et 404

Conditionnement : x1

Description *Longueur 165mm*



Référence : **202JTQ**

Désignation : **Joint torique**

Application : 202 uniquement

Conditionnement : x1

Description *Ce joint torique assure l'étanchéité à l'arrière du 202. A changer régulièrement.*



Référence : **202PEP**

Désignation : **Presse étoupe**

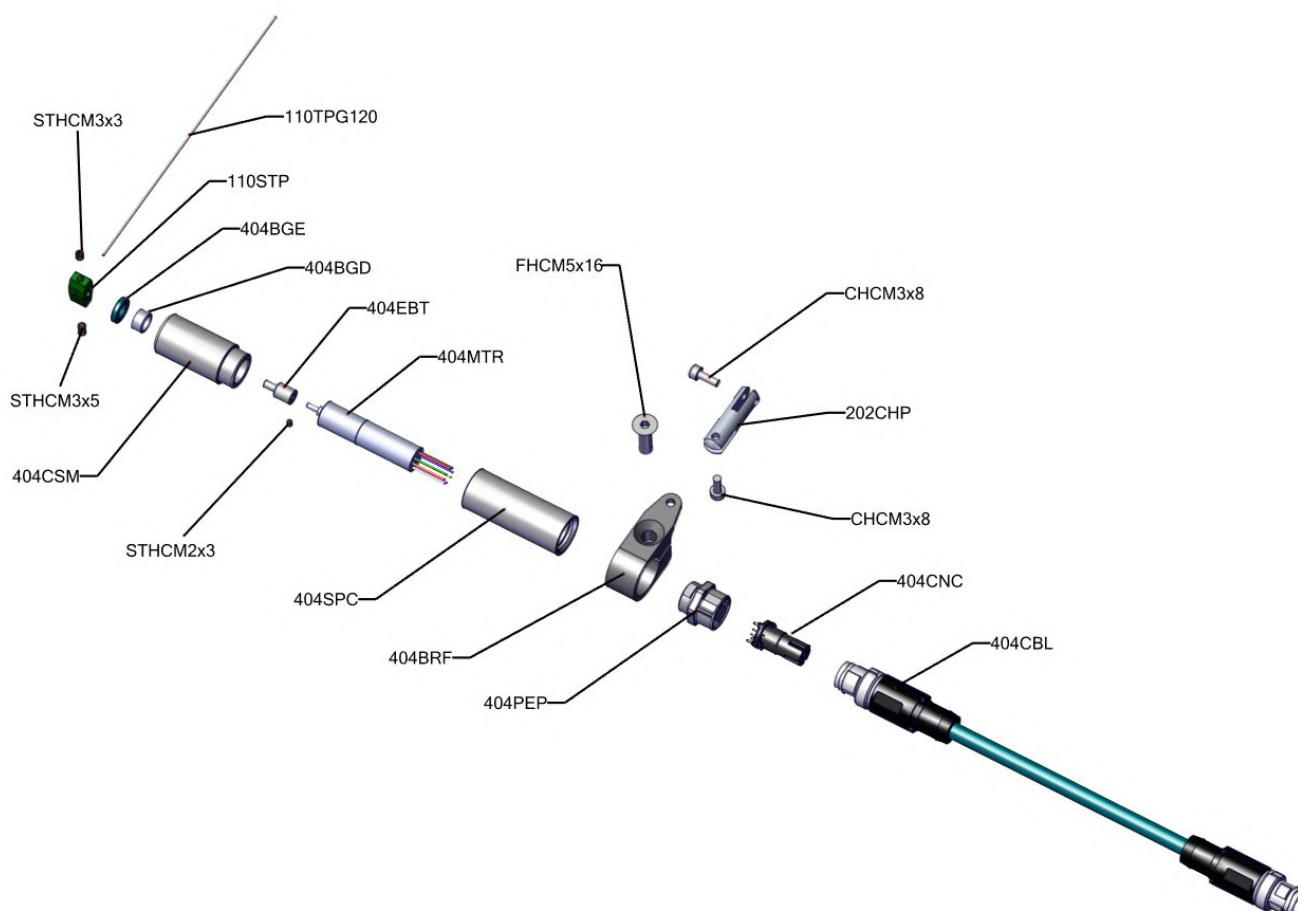
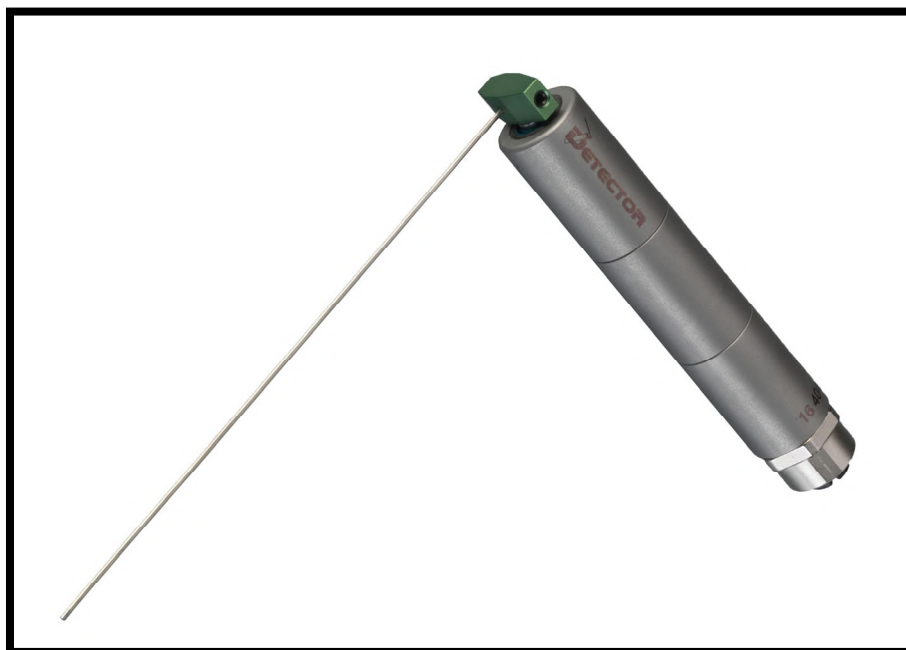
Application : 202 uniquement

Conditionnement : x1

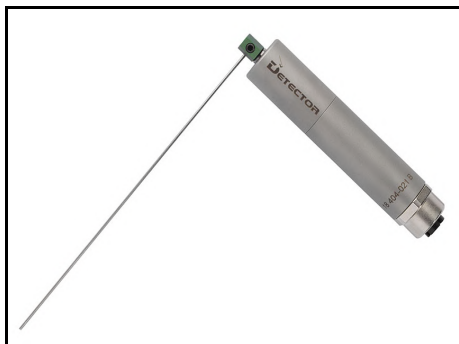
Description

Détecteur bris d'outil

Type 404



Détecteur Bris d'outil Type 404



Référence : **404**

Désignation : **Détecteur bris d'outil Type 404 Electronique**

Application : 404 uniquement

Conditionnement : x1

Description - 1 appareil type 404
 - 1 bride fixation 404BRFX1
 - 1 Chape orientable 202CHPX1
 - 1 tige de fixation fraisée 202TFF
 - 1 tige de fixation lisse 0102TFL
 - 1 noix de serrage orientable 0102NSEVV2
 - 1 cable 404CBL



Référence : **404CBL**

Désignation : **Cable blindé détecteur**

Application : 404 uniquement

Conditionnement : x1

Description *Cable blindé pour détecteur 404 / Lg 4 mètres*



Référence : **404CBL90**

Désignation : **Câble blindé détecteur à 90°**

Application : 404 uniquement

Conditionnement : x1

Description *Câble blindé à 90° pour détecteur 404 / Longueur 5 mètres*



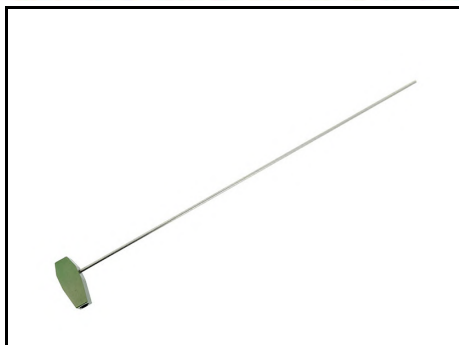
Référence : **404RLG05**

Désignation : **Rallonge câble blindé**

Application : 404 uniquement

Conditionnement : x1

Description *Rallonge câble blindé pour détecteur 404 / Longueur 5 mètres*



Référence : **404STPX1**

Désignation : **Support tige de palpation**

Application : 404 uniquement

Conditionnement : x1

Description *Support tige de palpation + tige + 2 vis HCM3x5*



Référence : **404BRFX1**

Désignation : **Bride de fixation**

Application : 404 uniquement

Conditionnement : x1

Description *Bride de fixation complète + Vis FHCM5x20*

Accessoires détecteurs bris d'outil



Accessoires Détecteurs Bris d'outil



Référence : **0102PST**

Désignation : **Pressostat standard**

Application : 101, 110 et 202

Conditionnement : x1

Description *Le pressostat standard permet de convertir le signal pneumatique venant du détecteur en signal électrique. Déclenchement à partir de 1bar.*



Référence : **0102TFL**

Désignation : **Tige de fixation lisse**

Application : 101, 110, 202 et 404

Conditionnement : x1

Description *Cette tige de fixation lisse associée à une noix de serrage (0102NSEV ou 0102NSEM) et à une tige de fixation fraisée (101TFF ou 202TFF), permet la fixation et la mise en position des détecteurs de bris d'outil 101, 110 et 202. Longueur 165mm*



Référence : **0102VFTCX1**

Désignation : **Vis de fixation courte**

Application : 101, 110 et 202

Conditionnement : x1

Description *Cette vis de fixation est un élément qui s'adapte sur les machines Tornos type AS14-SAS16-SAS16DC-SAS16.6*

Elle remplace la vis de fixation de la coulisse 2 et 3, permettant ainsi de fixer une tige lisse 0102TFL pour la mise en place des détecteurs de bris d'outil 202, 110 et 101 sans avoir à perçer le bâti de votre machine.

Voir la documentation technique pour la mise en place.



Référence : **0102VFTLX1**

Désignation : **Vis de fixation longue**

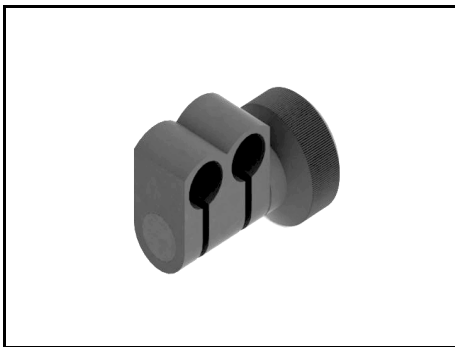
Application : 101, 110 et 202

Conditionnement : x1

Description *Cette vis de fixation est un élément qui s'adapte sur les machines Tornos type AS14-SAS16-SAS16DC-SAS16.6*

Elle remplace la vis de fixation de la coulisse 1 et 4, permettant ainsi de fixer une tige lisse 0102TFL pour la mise en place des détecteurs de bris d'outil 101, 110 et 202 sans avoir à percer le bâti de votre machine.

Voir la documentation technique pour la mise en place.



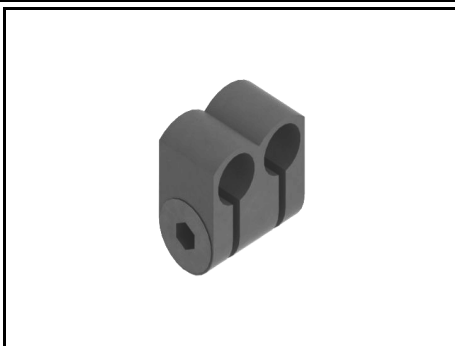
Référence : **0102NSEMV2**

Désignation : **Noix de serrage à molette**

Application : 101, 110, 202 et 404

Conditionnement : x1

Description *Cette noix de serrage à molette associée à une tige de fixation lisse (0102TFL) et à une tige de fixation fraisée (101TFF ou 202TFF), permet la fixation et la mise en position des détecteurs de bris d'outil 101, 110 et 202.*



Référence : **0102NSEVV2**

Désignation : **Noix de serrage à vis**

Application : 101, 110, 202 et 404

Conditionnement : x1

Description *Cette noix de serrage à vis associée à une tige de fixation lisse (0102TFL) et à une tige de fixation fraisée (101TFF ou 202TFF), permet la fixation et la mise en position des détecteurs de bris d'outil 101, 110 et 202.*



Référence : **0102EFXGM16X1**

Désignation : **Equerre de fixation GM16**

Application : 101, 110, 202 et 404

Conditionnement : x1

Description *Cette équerre permet, à l'aide d'une tige lisse, de fixer un détecteur de bris d'outil sur le bloc perceur d'un Gildemeister GM16*



Référence : **0102SAI**

Désignation : **Support aimanté**

Application : 101, 110, 202 et 404

Conditionnement : x1

Description *Support se fixant par aimantation sur le bâti machine, permettant de mettre en place un détecteur de bris d'outil sans avoir à percer le bâti ou les tôles de la machine.*



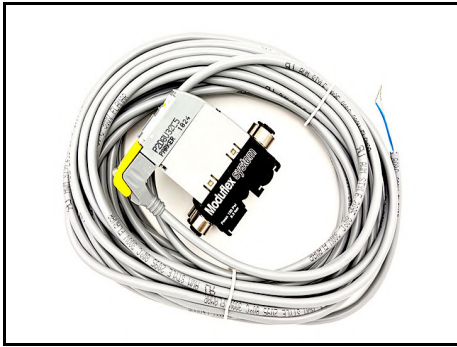
Référence : **0102EEV110**

Désignation : **Ensemble électrovanne 110Volts**

Application : 101, 110 et 202

Conditionnement : x1

Description *Cet ensemble électrovanne permet en amont de l'appareil, de convertir un signal électrique en signal pneumatique pour l'utilisation d'un détecteur de bris d'outil. Sa tension d'utilisation est 110volts. Il se compose d'une bobine, d'une embase pneumatique, de deux raccords mâles 4x1/8, d'une électrovanne et d'un câble. Existe en 24 volts (Réf.:0102EEV24)*



Référence : **0102EEV24PKS**

Désignation : **Ensemble électrovanne 24 volts - Simple (Parker)**

Application : 101, 110 et 202

Conditionnement : x1

Description *Cet ensemble électrovanne permet en amont de l'appareil, de convertir un signal électrique en signal pneumatique pour l'utilisation d'un détecteur de bris d'outil pneumatique. Sa tension d'utilisation est 24 volts. Il se compose d'une bobine électrovanne, d'une embase distributeur pneumatique, de quatre raccords rapide pour tube Ø4, et d'un câble.
Existe en 2 version double.*



Référence : **0102KPC**

Désignation : **Kit de pressurisation complet**

Application : 101, 110 et 202

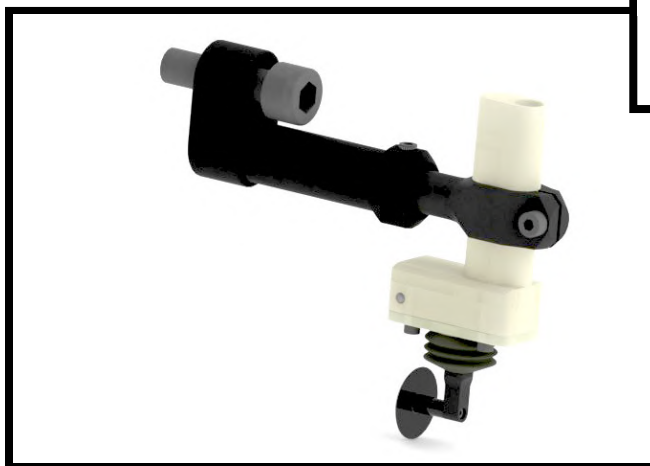
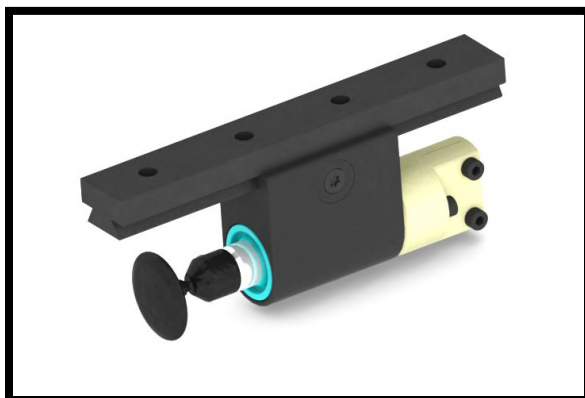
Conditionnement : x1

Description *Ce kit de pressurisation complet permet en amont de l'appareil, de réguler la pression nécessaire au bon fonctionnement du détecteur de bris d'outil (entre 4 et 6 bars). Il se compose d'un régulateur, d'un manomètre, de deux raccords mâles 6x1/8 et d'une équerre de fixation.*

Mesureur de longueur

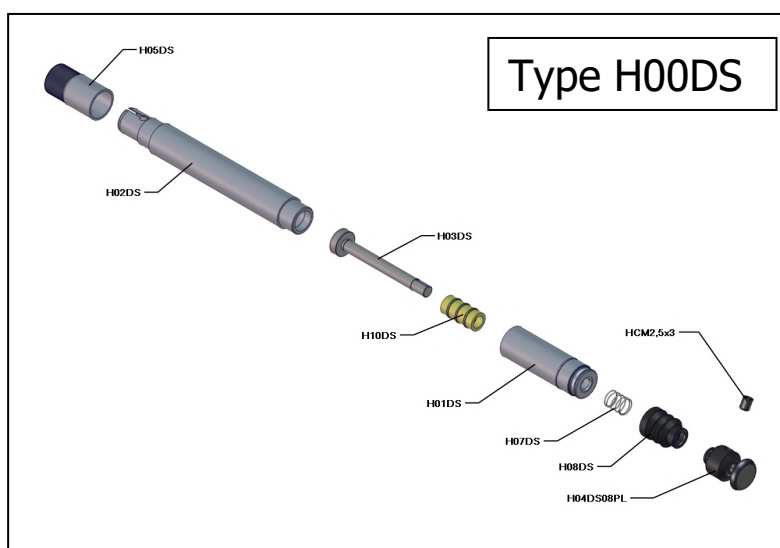
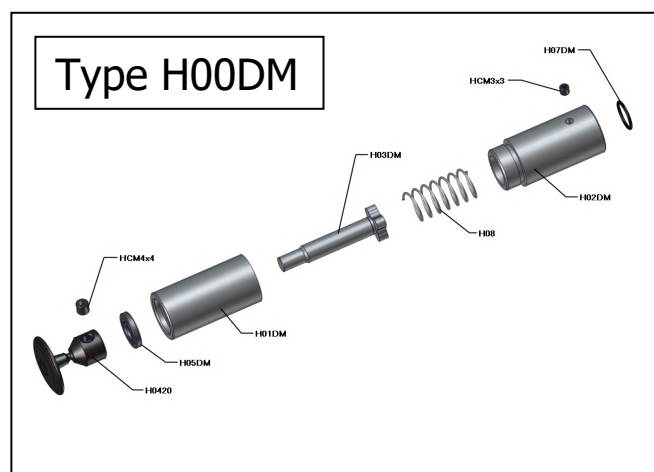
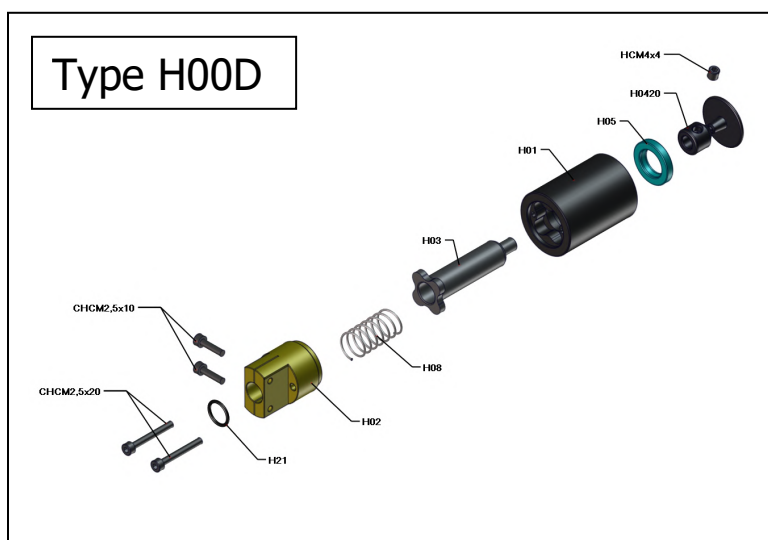
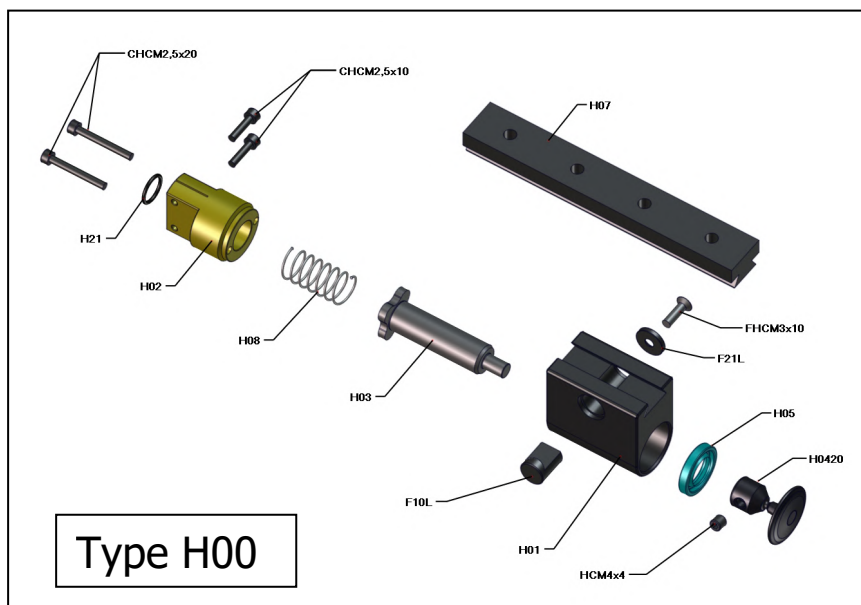
Type H00 / H00D / H00DM / H00DS

V00 / V00C12

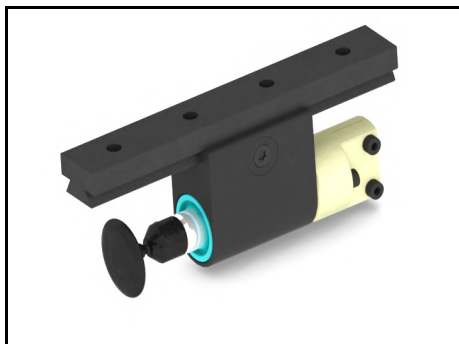


Mesureur de longueur

Type H00 / H00D / H00DM / H00DS



Mesureur de Longueur



Référence : **H00**

Désignation : **Enveloppe mécanique H00**

Application : Mesure de longueur à la volée

Conditionnement : x1

Description *Cette enveloppe mécanique se monte horizontalement entre 2 broches pour une mesure à la volée. Elle s'associe à un capteur(PC02A) et à un boîtier électronique.*



Référence : **H00D**

Désignation : **Enveloppe mécanique H00D**

Application : Mesure de longueur en poste

Conditionnement : x1

Description *Cette enveloppe mécanique se monte horizontalement comme un outil de perçage (serrage sur Ø25) pour une mesure en poste. Elle s'associe à un capteur(PC02A) et à un boîtier électronique.*



Référence : **H00DM**

Désignation : **Enveloppe mécanique H00DM**

Application : Mesure de longueur en poste

Conditionnement : x1

Description *Cette enveloppe mécanique se monte horizontalement comme un outil de perçage (serrage sur Ø16) pour une mesure en poste. Elle s'associe à un capteur(PC02AC) et à un boîtier électronique.*



Référence : **H00DS**

Désignation : **Enveloppe mécanique H00DS**

Application : Mesure de longueur en poste

Conditionnement : x1

Description *Cette enveloppe mécanique se monte horizontalement comme un outil de perçage (serrage sur Ø8) pour une mesure en poste. Elle s'associe à un capteur(PC02AS) et à un boîtier électronique.*



Référence : **H0420X1**

Désignation : **Touche de palpation Ø20 (standard)**

Application : H00 / H00D / H00DM

Conditionnement : x1

Description *Cette touche s'utilise pour toute mesure à la volée ou en poste.*



Référence : **H0420PLX1**

Désignation : **Touche de palpation plate Ø20**

Application : H00D et H00DM en poste

Conditionnement : x1

Description *Cette touche s'utilise uniquement pour une mesure en poste.*



Référence : **H0410X1**

Désignation : **Touche de palpation Ø10**

Application : H00 / H00D / H00DM

Conditionnement : x1

Description *Cette touche s'utilise pour toute mesure à la volée ou en poste.*



Référence : **H0410PLX1**

Désignation : **Touche de palpation plate Ø10**

Application : H00D et H00DM en poste

Conditionnement : x1

Description *Cette touche s'utilise uniquement pour une mesure en poste.*



Référence : **H04ADAX1**

Désignation : **Touche adaptateur + Vis STHC M4x4**

Application : H00 / H00D / H00DM

Conditionnement : x1

Description *Cet adaptateur permet de fixer n'importe quelle touche de métrologie avec un filetage M2,5x0,45*



Référence : **H04DS08PLX1**

Désignation : **Touche de palpation plate Ø8**

Application : H00DS uniquement

Conditionnement : x1

Description *Cette touche s'utilise uniquement pour une mesure en poste.*



Référence : **H04DS08X1**

Désignation : **Touche de palpation Ø8**

Application : H00DS uniquement

Conditionnement : x1

Description *Cette touche s'utilise pour toute mesure à la volée ou en poste.*



Référence : **H07**

Désignation : **Coulisseau standard**

Application : H00 et F00L

Conditionnement : x1

Description *Ce coulisseau est l'élément qui se fixe sur la patte de fixation. Il permet le déplacement précis de l'enveloppe mécanique et sa mise en position. Le blocage de la position se fait par serrage de la bride sur le coulisseau.*



Référence : **H07DM**

Désignation : **Joint torique**

Application : H00DM uniquement

Conditionnement : x1

Description *Ce joint logé à l'arrière de l'enveloppe mécanique H00DM empêche l'entrée des impuretés au niveau du capteur.*



Référence : **H05DS**

Désignation : **Bonnet**

Application : H00DS uniquement

Conditionnement : x1

Description *Le bonnet permet le serrage du capteur dans le corps.*



Référence : **H07DS**

Désignation : **Ressort**

Application : H00DS uniquement

Conditionnement : x1

Description *Ce ressort permet le rappel du piston de l'enveloppe mécanique.*



Référence : **H08DS**

Désignation : **Soufflet**

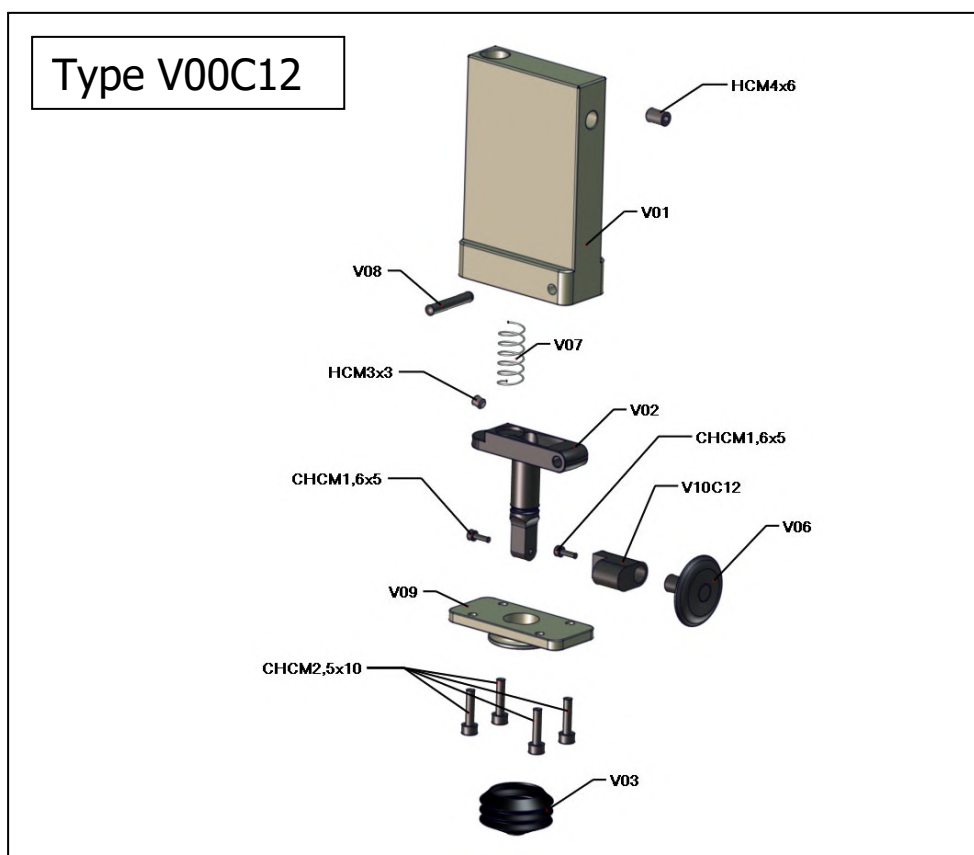
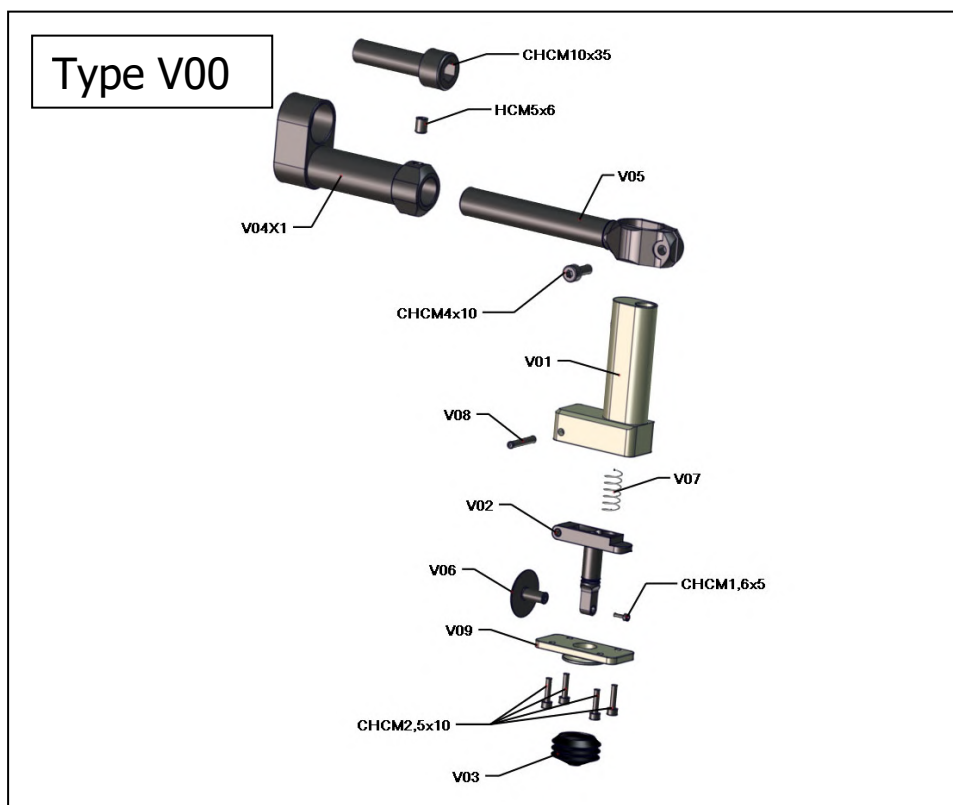
Application : H00DS uniquement

Conditionnement : x1

Description *Ce soufflet permet d'empêcher aux impuretés de se loger entre le piston et l'insert. Important : Un soufflet en bon état est indispensable au bon fonctionnement de l'enveloppe mécanique.*

Mesureur de longueur

Type V00 / Type V00C12





Référence : **V00**

Désignation : **Enveloppe mécanique V00**

Application : Mesure de longueur à la volée

Conditionnement : x1

Description *Cette enveloppe mécanique V00 permet de mesurer une longueur. Son montage se fait verticalement entre 2 broches pour une mesure à la volée. Elle s'associe à un capteur et à un boîtier électronique.*



Référence : **V00C12**

Désignation : **Enveloppe mécanique V00C12**

Application : Mesure de longueur en poste

Conditionnement : x1

Description *Cette enveloppe mécanique V00C12 permet de mesurer une longueur. Son montage se fait dans un porte outil carré de 12mm fixé sur une coulisse comme un outil de fonnage, afin d'effectuer une mesure de longueur en poste. Elle s'associe à un capteur et à un boîtier électronique.*



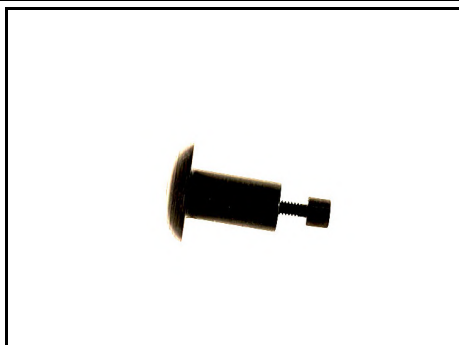
Référence : **V06X1**

Désignation : **Touche de palpation Ø20**

Application : V00 et V00C12

Conditionnement : x1

Description *Livrée avec 1 vis CHC M1,6x5*



Référence : **V06-10X1**

Désignation : **Touche de palpation Ø10**

Application : V00 et V00C12

Conditionnement : x1

Description *Livrée avec 1 vis M1,6 Ref.V11*



Référence : **V06R22X1**

Désignation : **Touche de palpation Ø20 + rallonge**

Application : V00 et V00C12

Conditionnement : x1

Description *Livrée avec 1 vis CHC M1,6x5*



Référence : **V11X10**

Désignation : **Vis CHC M1,6x5**

Application : V00 et V00C12

Conditionnement : x10

Description *Cette vis permet de fixer la touche de palpation V06X1 sur le renvoi support touche V02X1.*



Référence : **V03**

Désignation : **Soufflet de protection**

Application : V00 et V00C12

Conditionnement : x1

Description *Le soufflet protège des impuretés le mécanisme de l'enveloppe afin d'éviter sa détérioration prématurée.*

Important : Un soufflet en bon état est indispensable au bon fonctionnement de l'enveloppe mécanique.



Référence : **V04X1**

Désignation : **Support de fixation**

Application : V00 uniquement

Conditionnement : x1

Description *Fournie avec 1 vis CHC M10x35*



Référence : **V05X1**

Désignation : **Axe de fixation**

Application : V00 uniquement

Conditionnement : x1

Description



Référence : **V02X1**

Désignation : **Renvoi support touche**

Application : V00 et V00C12

Conditionnement : x1

Description *Le renvoi support touche est l'élément en mouvement lors de la mesure sur lequel se fixe la touche de palpation V06X1.*



Référence : **V10C12**

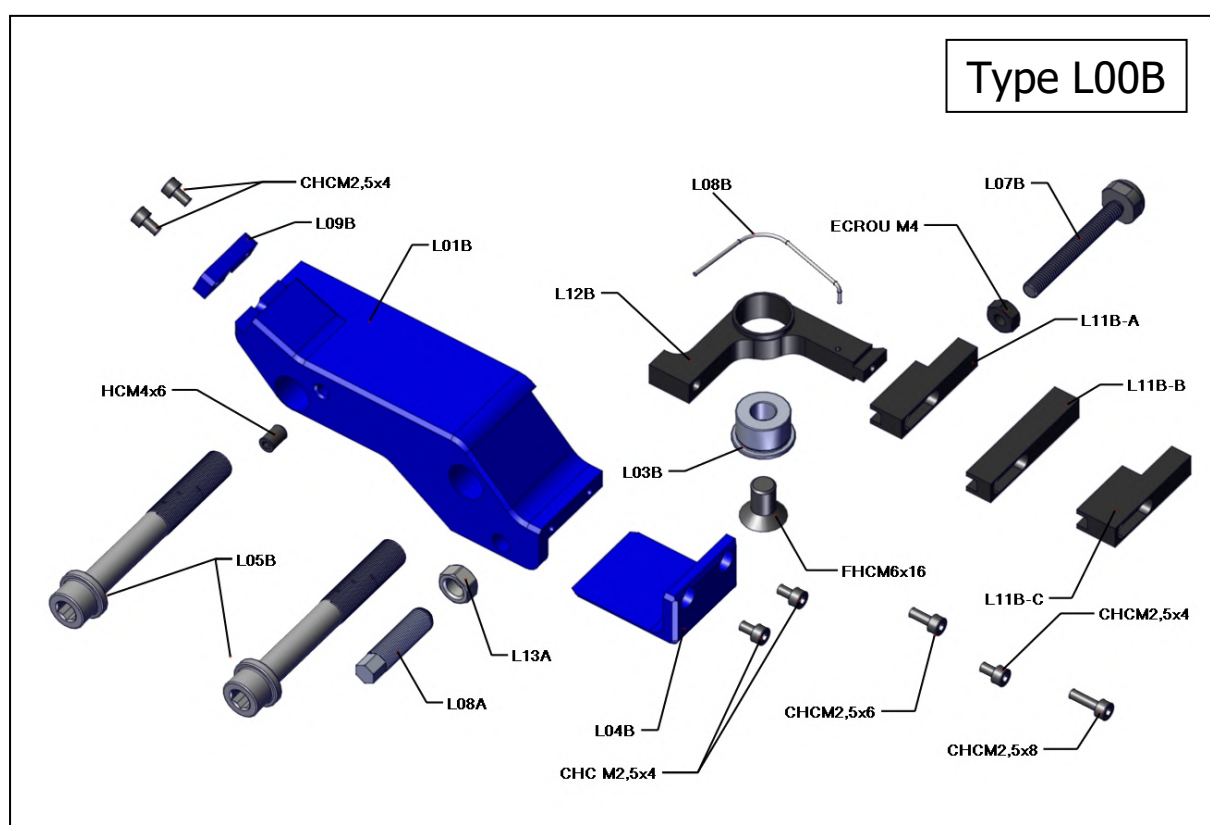
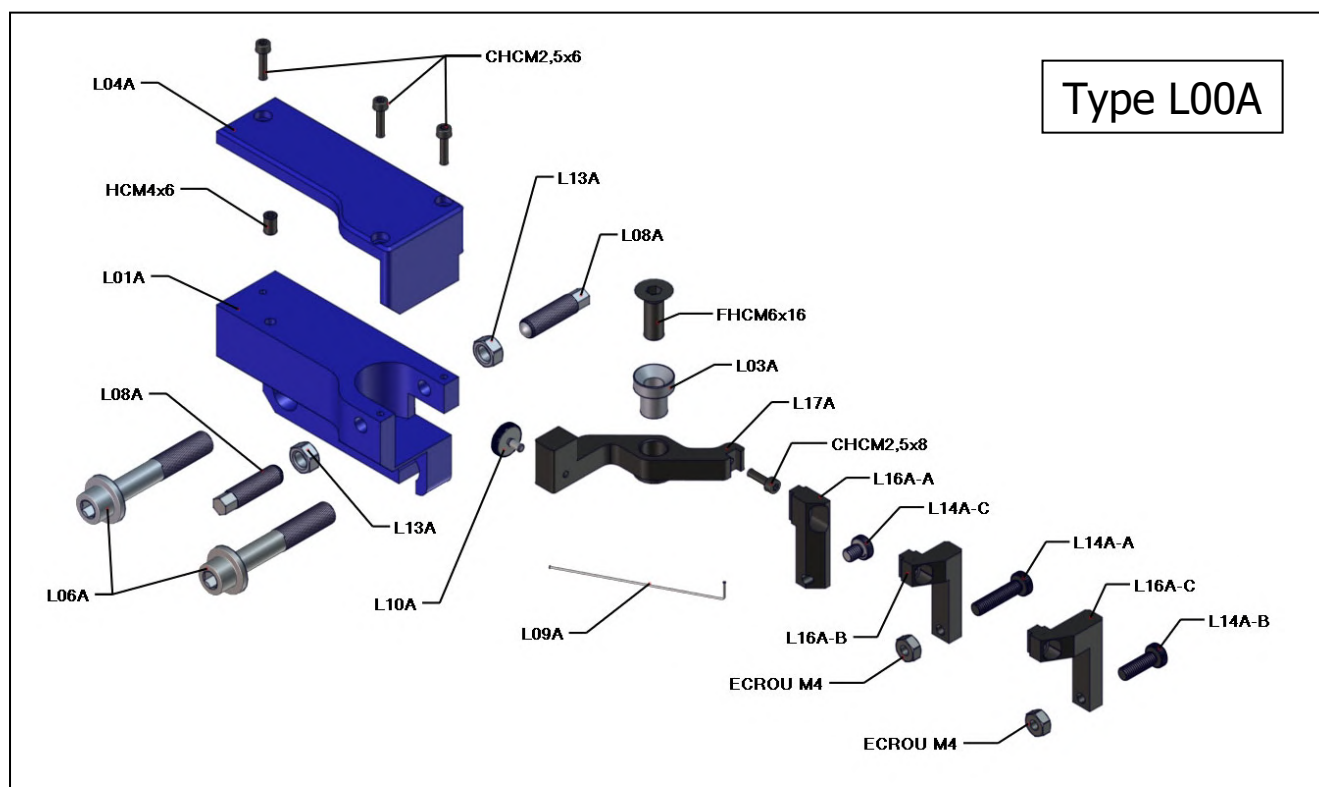
Désignation : **Adapteur touche de palpation**

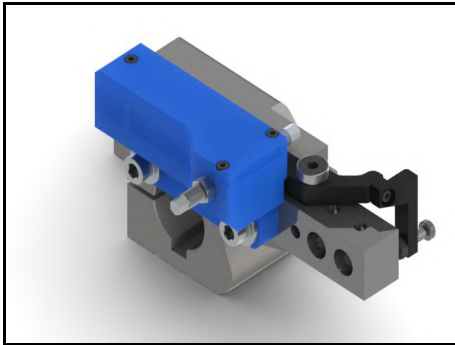
Application : V00C12 uniquement

Conditionnement : x1

Description *Adaptateur pour le centrage de la touche par rapport à la pièce à contrôler.*

Mesureur de longueur Type L00A / Type L00B





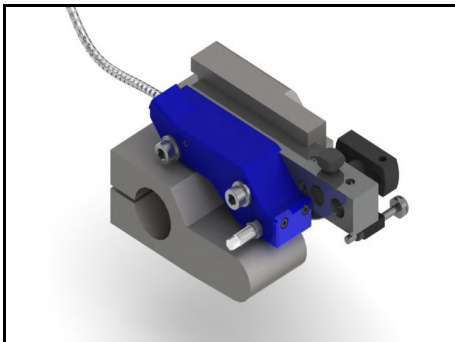
Référence : **L00A**

Désignation : **Enveloppe mécanique pour levier TORNOS SAS16.6**

Application : Mesure de longueur à la volée

Conditionnement : x1

Description *Cette enveloppe mécanique permet de mesurer une longueur à la volée sur un TORNOS SAS16.6. (avec accélération / cycle inférieur à 40pcs/min)
Elle est montée sur le levier de butée/contre opération.
Elle s'associe à un capteur et à un boîtier électronique.*



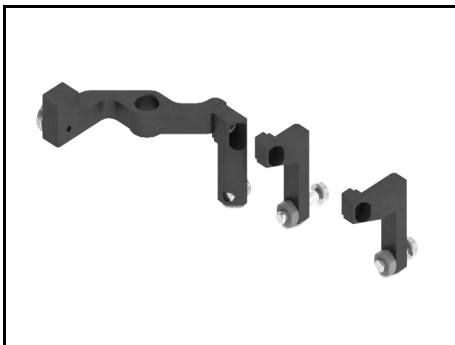
Référence : **L00B**

Désignation : **Enveloppe mécanique pour levier TORNOS SAS16.6**

Application : Mesure de longueur à la volée

Conditionnement : x1

Description *Cette enveloppe mécanique permet de mesurer une longueur à la volée sur un TORNOS SAS16.6 (sans accélération/cycle supérieur à 40pcs/min)
Elle est montée sur le levier de butée/contre opération.
Elle s'associe à un capteur et à un boîtier électronique.*



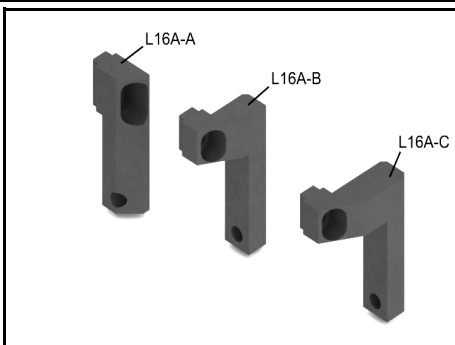
Référence : **L17AX1**

Désignation : **Levier de mesureur complet + embouts**

Application : L00A uniquement

Conditionnement : x1

Description *Il permet de déporter jusqu'au capteur, la mesure prise par touche de palpée.*



Référence : **L16A**

Désignation : **Embout de mesure**

Application : L00A uniquement

Conditionnement : x1

Description *Embout interchangeable se fixant en bout de levier de mesure. Existe en 3 versions: L 16A-A:0 / L 16A-B:+10 / L 16A-C:+15*



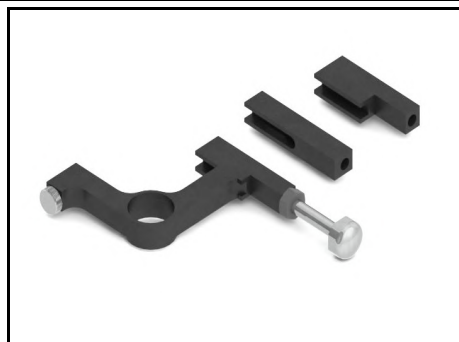
Référence : **L14A-A**

Désignation : **Touche de palp**

Application : L00A uniquement

Conditionnement : x1

Description *Cet élément vient au contact de la pièce à mesurer. Longueur 17,5mm
Existe aussi en longueur 12,5mm(L14A-B) et en longueur 5mm(L14A-C)*



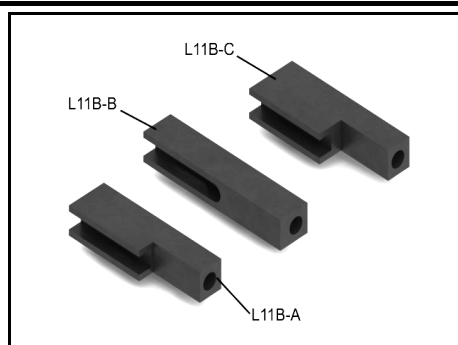
Référence : **L12BX1**

Désignation : **Levier de mesure complet + embouts**

Application : L00B uniquement

Conditionnement : x1

Description *Il permet de déporter jusqu'au capteur, la mesure prise par touche de palp.*



Référence : **L11B**

Désignation : **Embout de mesure**

Application : L00B uniquement

Conditionnement : x1

Description *Embout interchangeable se fixant en bout de levier de mesure. Existe en 3 versions: L11B-A:0 / L11B-B:-2 / L11B-C:+2*



Référence : **L07BX1**

Désignation : **Touche de palp + écrou M4**

Application : L00B uniquement

Conditionnement : x1

Description *Cet élément vient au contact de la pièce à mesurer.*



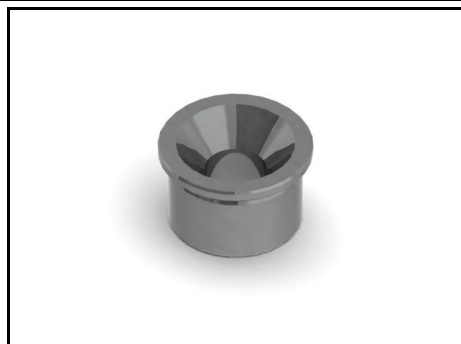
Référence : **L03A**

Désignation : **Bague de guidage**

Application : L00A uniquement

Conditionnement : x1

Description *Elle guide le levier de mesure dans sa rotation. Elle est bridée par une vis FHC M6x20 sur le barreau porte mèche de la machine.*



Référence : **L03B**

Désignation : **Bague de guidage**

Application : L00B uniquement

Conditionnement : x1

Description *Elle guide le levier de mesure dans sa rotation. Elle est bridée par une vis FHC M6x20 sur le barreau porte mèche de la machine.*



Référence : **L06A**

Désignation : **Vis de fixation M7x0,5x40**

Application : L00A uniquement

Conditionnement : x1

Description *Elle permet la fixation du support complet sur le levier porte mèche.*



Référence : **L05B**

Désignation : **Vis de fixation M7x0,5x53**

Application : L00B uniquement

Conditionnement : x1

Description *Elle permet la fixation du support complet sur le levier porte mèche.*



Référence : **L08A**

Désignation : **Vis H M6x0,5x25**

Application : L00A et L00B

Conditionnement : x1

Description *Elle permet le réglage en butée et le réglage d'appui du levier*



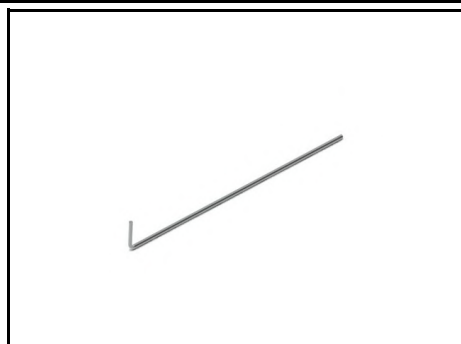
Référence : **L13A**

Désignation : **Ecrou M6x0,5**

Application : L00A et L00B

Conditionnement : x1

Description *Il permet le blocage des vis de réglage L08A.*



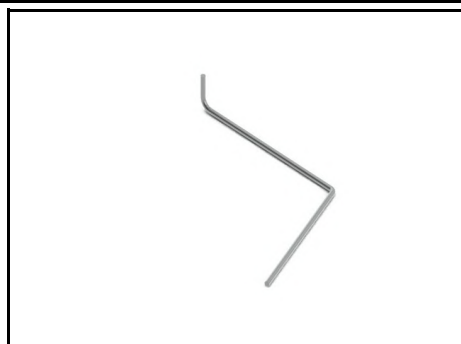
Référence : **L09A**

Désignation : **Ressort**

Application : L00A uniquement

Conditionnement : x1

Description *Il permet le rappel du levier.*



Référence : **L08B**

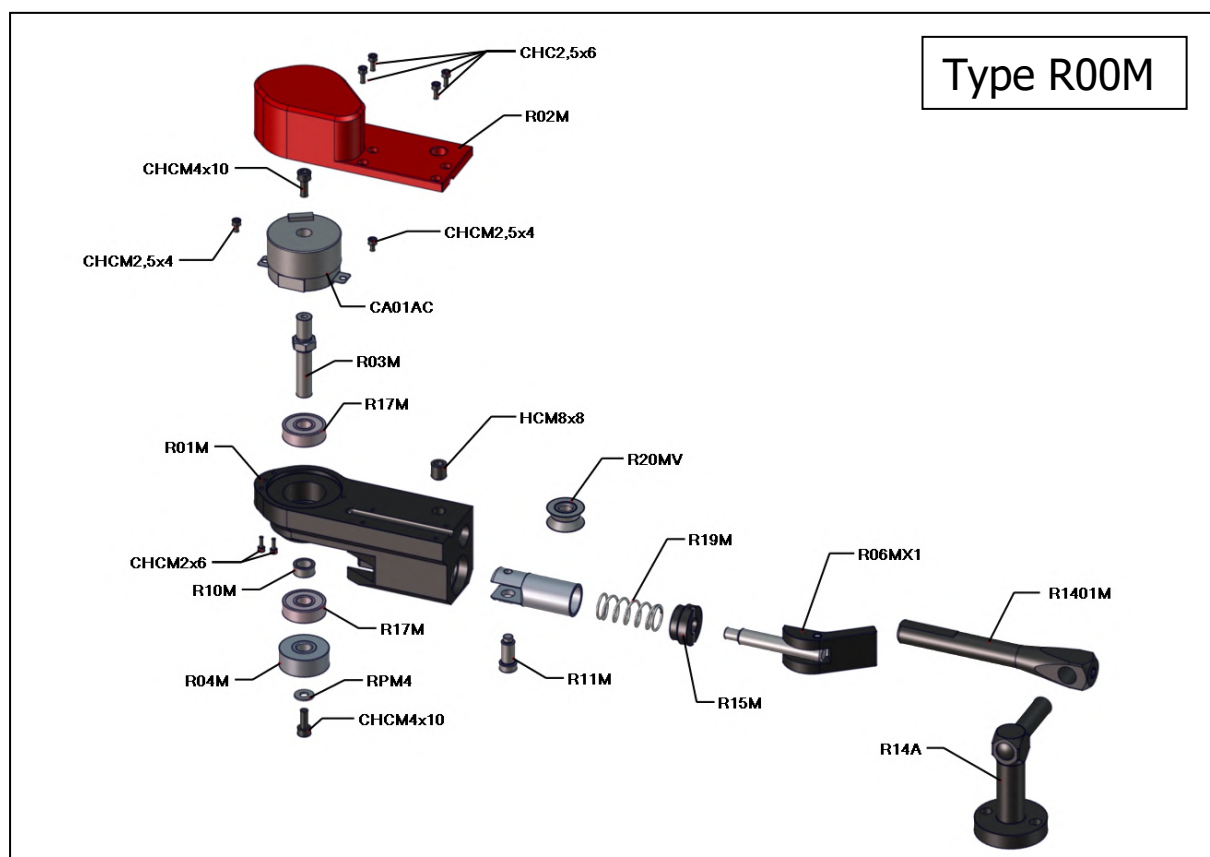
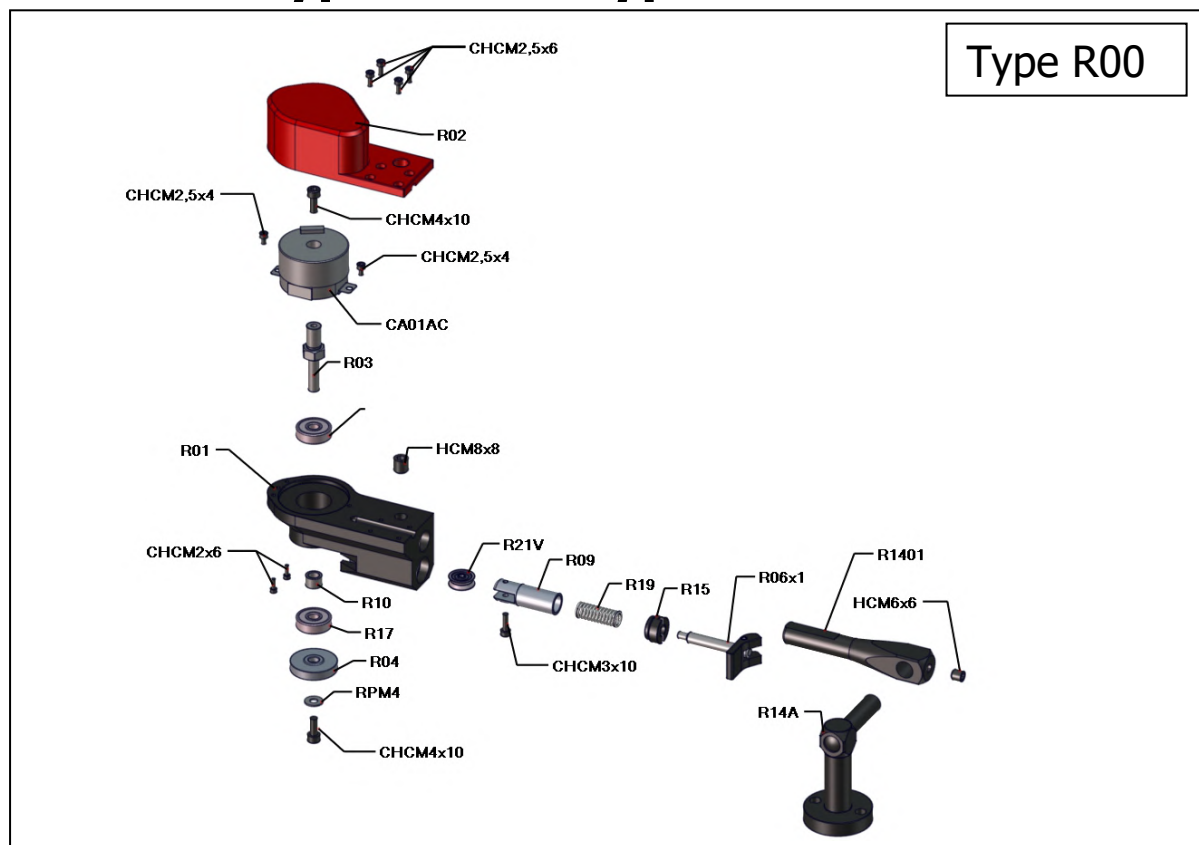
Désignation : **Ressort**

Application : L00B uniquement

Conditionnement : x1

Description *Il permet le rappel du levier.*

Mesureur de longueur Type R00 / Type R00M





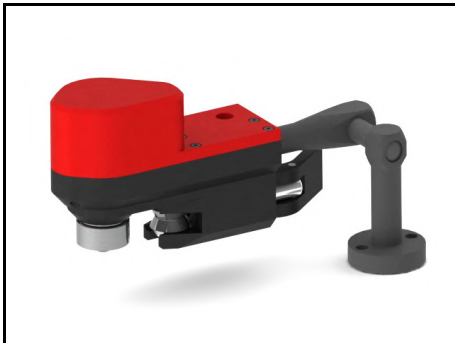
Référence : **R00**

Désignation : **Mesureur longeur à rouleaux**

Application : Mesure de longueur sur machine escomatic

Conditionnement : x1

Description *Permet de mesurer une ou plusieurs longueurs (4 maxi) lié à l'avance matière.
Convient aux Esco D2, D4 et Newmac*



Référence : **R00M**

Désignation : **Mesureur longeur à rouleaux**

Application : Mesureur de longueur sur machine à torche

Conditionnement : x1

Description *Permet de mesurer une ou plusieurs longueurs (4 maxi) lié à l'avance matière,
Capacité: 0 à 14mm
Convient aux Eubama et aux machines à torche de gros diamètre*



Référence : **R00P**

Désignation : **Mesureur d'avance matière Potence**

Application : Mesure de longueur sur machine escomatic

Conditionnement : x1

Description *Permet de mesurer une ou plusieurs longueurs (4 maxi) lié à l'avance matière.
Monté sur un stabilisateur, il convient aux Esco D6*



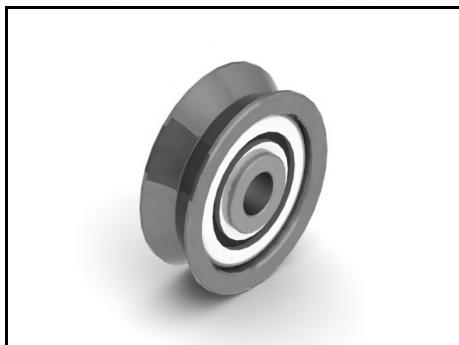
Référence : **R24**

Désignation : **Galet complet en V Ø0,4 à Ø2mm**

Application : R00 uniquement

Conditionnement : x1

Description *Ce galet permet le maintien du fil contre la roue de mesure. Sa forme en V augmente le serrage contre la roue de mesure. Peut-être utilisé à partir d'un Ø de fil de 0,4mm jusqu'à un Ø de fil de 2mm*



Référence : **R25**

Désignation : **Galet complet en V Ø1,2 à Ø7**

Application : R00 uniquement

Conditionnement : x1

Description *Ce galet permet le maintien du fil contre la roue de mesure. Sa forme en V augmente le serrage contre la roue de mesure. Peut-être utilisé à partir d'un Ø de fil de 1,2mm jusqu'à un Ø de fil de 7mm*



Référence : **R20MV**

Désignation : **Galet V Ø2,5 à Ø14**

Application : R00M uniquement

Conditionnement : x1

Description *Ce galet permet le maintien du fil contre la roue de mesure. Sa forme en V augmente le serrage contre la roue de mesure. Peut-être utilisé à partir d'un Ø de fil de 2,5mm jusqu'à un Ø de fil de 14mm*



Référence : **STGGLC01X10**

Désignation : **Sachet de 10 galets d'appui complet - Ø2.0 à Ø6.5**

Application : R00P uniquement

Conditionnement : x1

Description *Galet d'appui à adapter au Ø du fil à contrôler*



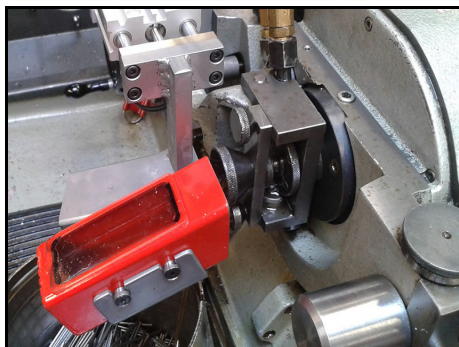
Référence : **STGD6**

Désignation : **Stabilisateur à galet pour ESCO D6**

Application : R00P uniquement

Conditionnement : x1

Description *Ce stabilisateur à galet se fixe uniquement sur ESCO D6. Il a pour but de maintenir le fil de manière stable pendant la mesure de longueur à l'aide du mesureur R00P.*



Référence : **RCPD2**

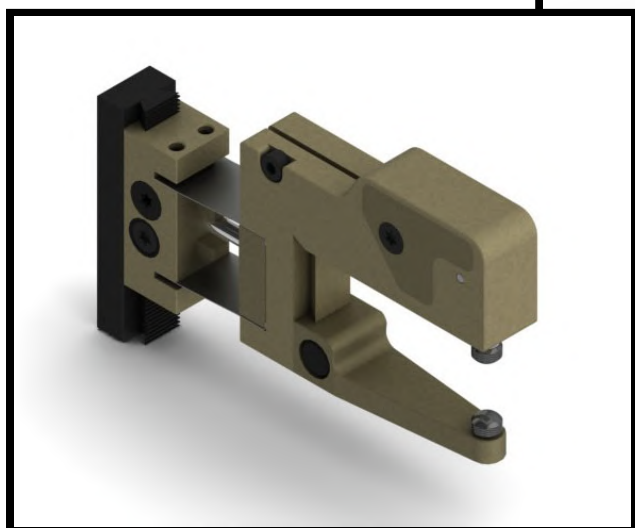
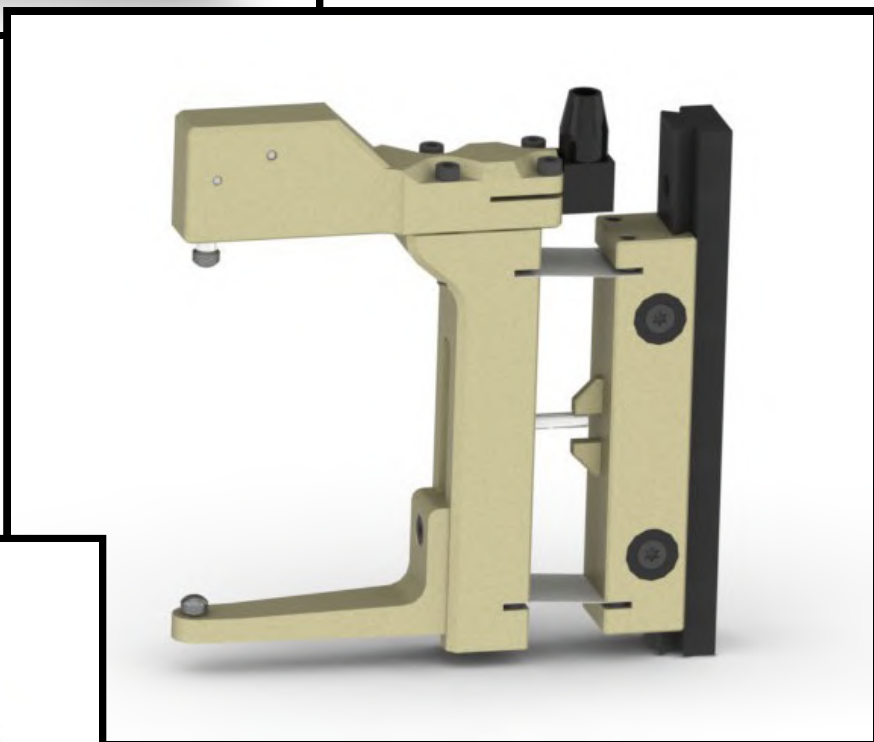
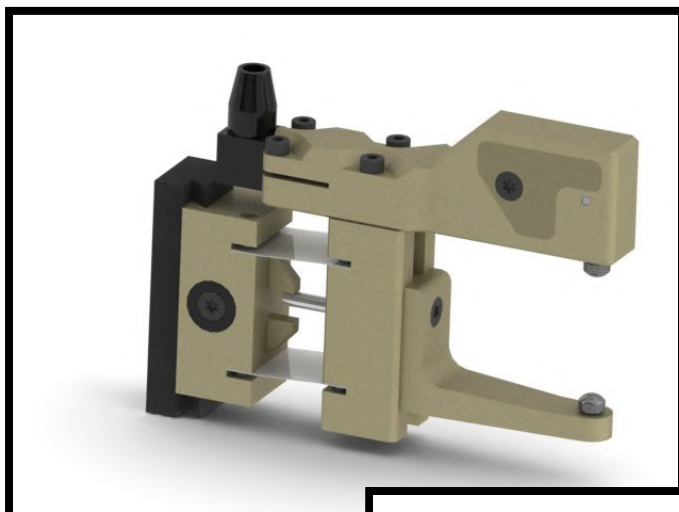
Désignation : **Récupérateur de pièces pour ESCO**

Application : pour ESCO D2, D5, ultra

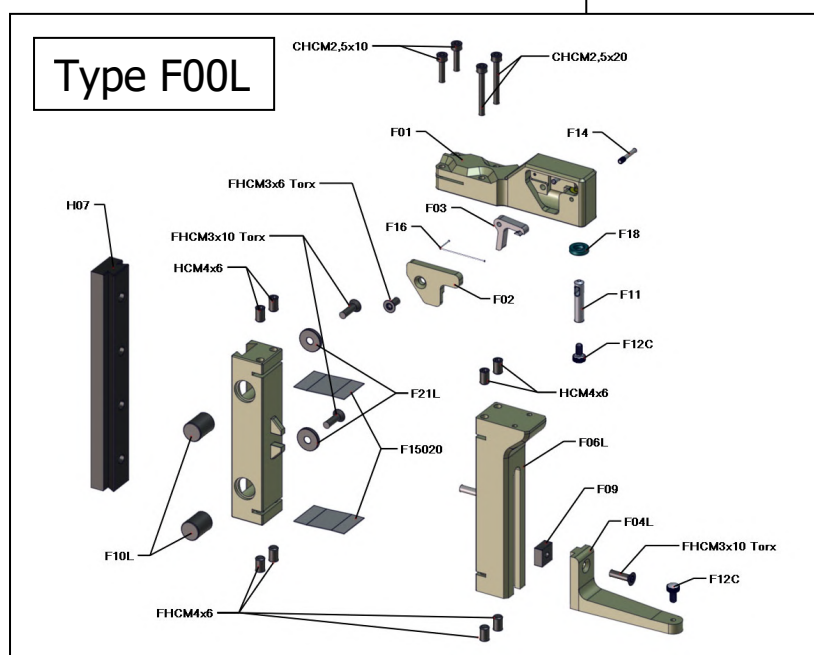
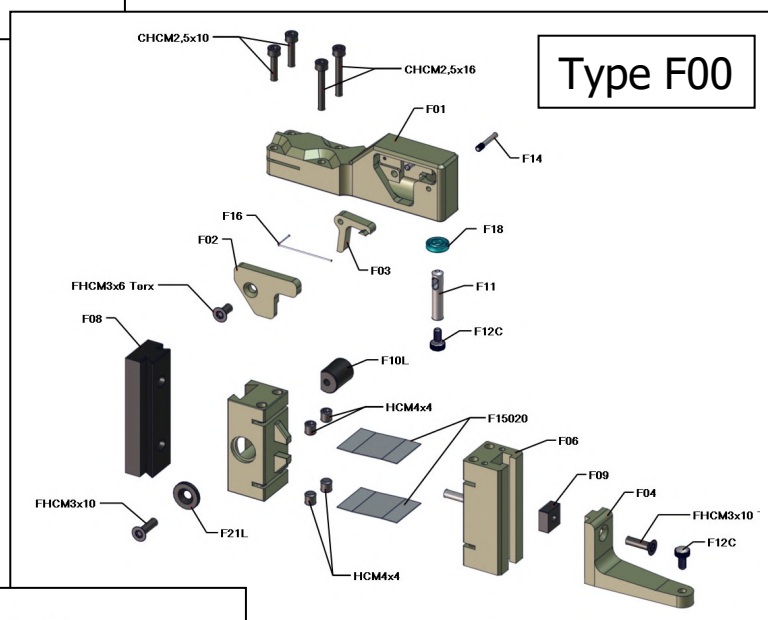
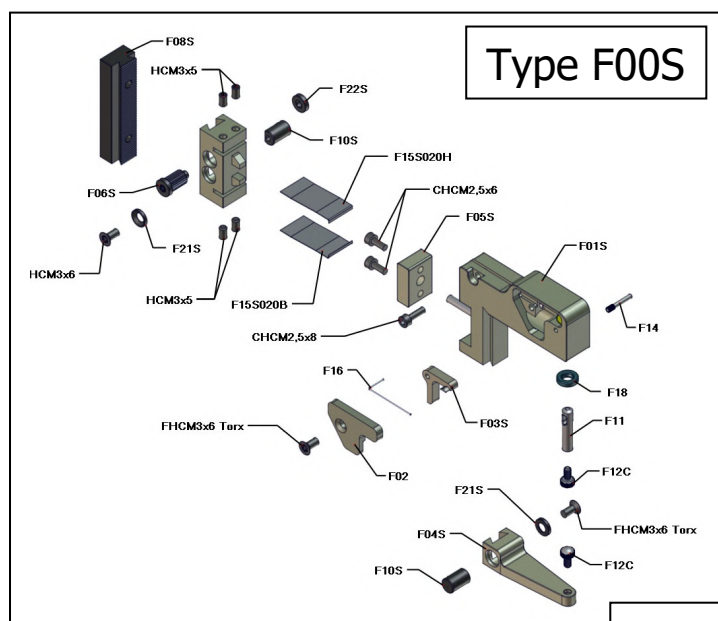
Conditionnement : x1

Description *Récupérateur de pièces pour ESCO piloté par le boitier électronique ML2008*

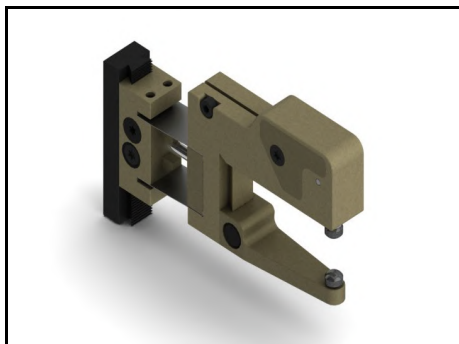
Mesureur de diamètre Type FOOS / Type FOO / Type FOOL



Mesureur de Diamètre



Mesureur de Diamètre



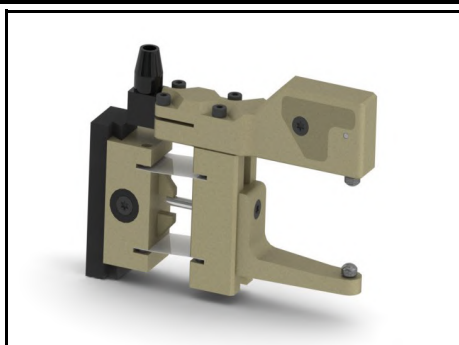
Référence : **F00S**

Désignation : **Enveloppe mécanique F00S**

Application : Mesure de diamètre à la volée ou en poste

Conditionnement : x1

Description *Cette enveloppe mécanique F00S permet la mesure d'un diamètre jusqu'à 15mm. Elle s'associe à un capteur et à un boîtier électronique.*



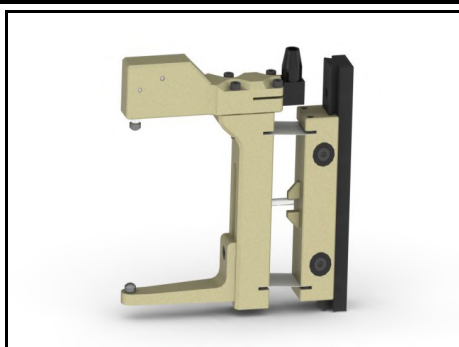
Référence : **F00**

Désignation : **Enveloppe mécanique F00**

Application : Mesure de diamètre à la volée ou en poste

Conditionnement : x1

Description *Cette enveloppe mécanique F00 permet la mesure d'un diamètre jusqu'à 40mm. Elle s'associe à un capteur et à un boîtier électronique.*



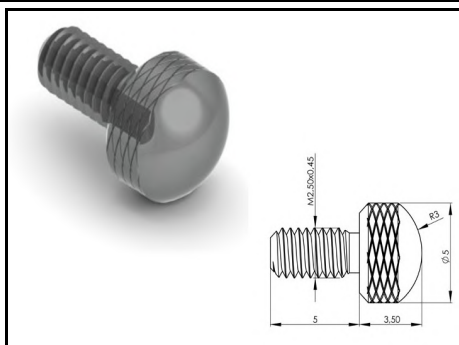
Référence : **F00L**

Désignation : **Enveloppe mécanique F00L**

Application : Mesure de diamètre à la volée ou en poste

Conditionnement : x1

Description *Cette enveloppe mécanique F00L permet la mesure d'un diamètre de 35mm jusqu'à 70mm. Elle s'associe à un capteur et à un boîtier électronique.*



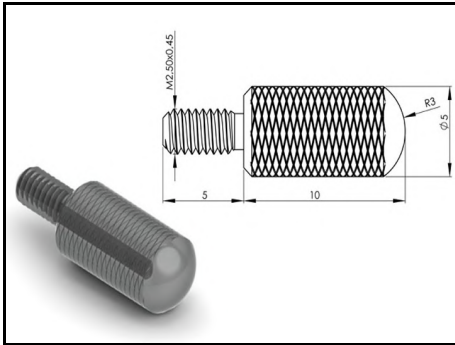
Référence : **F12C**

Désignation : **Touche de palpée courte**

Application : F00S, F00, F00L et L00A

Conditionnement : x1

Description *Cet élément vient au contact de la pièce à mesurer.*



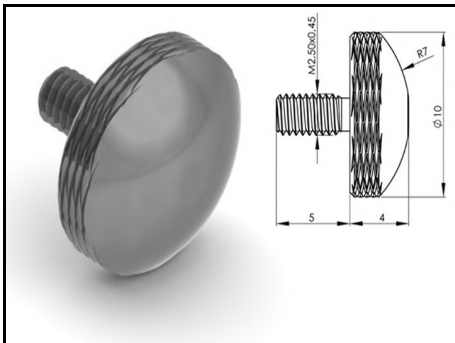
Référence : **F12L**

Désignation : **Touche de palpage longue**

Application : F00S, F00, F00L et L00A

Conditionnement : x1

Description *Cet élément vient au contact de la pièce à mesurer.*



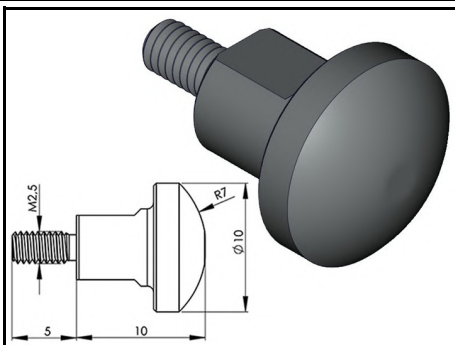
Référence : **F12B**

Désignation : **Touche de palpage Ø10**

Application : F00S, F00, F00L et L00A

Conditionnement : x1

Description *Cet élément vient au contact de la pièce à mesurer.*



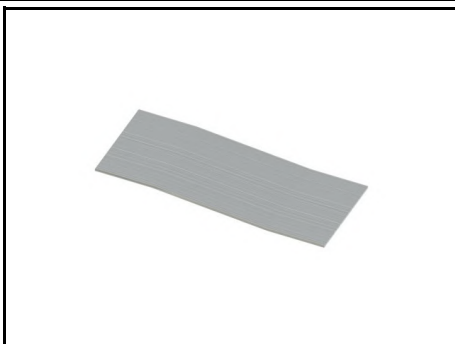
Référence : **F12BL**

Désignation : **Touche de palpage Ø10 longue**

Application : F00S, F00, F00L et L00A

Conditionnement : x1

Description *Cet élément vient au contact de la pièce à mesurer.*



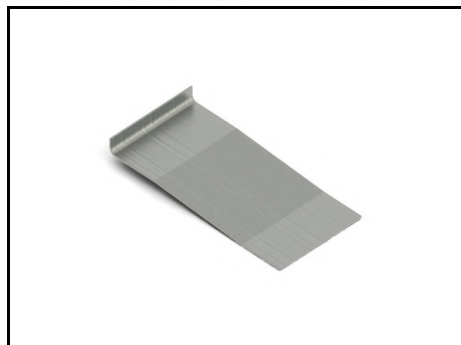
Référence : **F15020X2**

Désignation : **Lames de ressort 0,2mm**

Application : F00 et F00L

Conditionnement : x2

Description *Ces lames de ressort sont montées entre la glissière à queue d'aronde (F07 ou F07L) et la glissière en T (F06 ou F06L). Elles donnent de la souplesse à l'appareil lors du contact avec la pièce à mesurer. L'épaisseur des lames permet de jouer sur cette souplesse. Celles-ci sont d'épaisseur 0.20mm (standard). Existent aussi en 0.15mm (Réf.:F15015X2).*



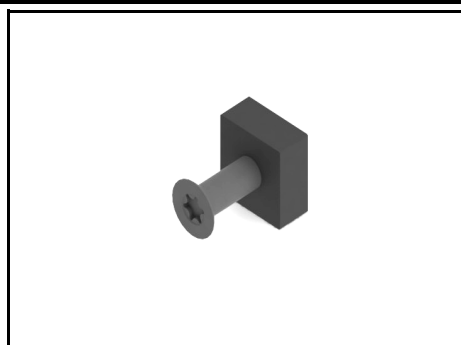
Référence : **F15S020X2**

Désignation : **Lame de ressort 0,2mm**

Application : F00S uniquement

Conditionnement : x2

Description *Ces lames de ressort sont montées entre la glissière à queue d'aronde (F07 ou F07L) et la glissière en T (F06 ou F06L). Elles donnent de la souplesse à l'appareil lors du contact avec la pièce à mesurer. L'épaisseur des lames permet de jouer sur cette souplesse. Celles-ci sont d'épaisseur 0.20mm*



Référence : **F09X1**

Désignation : **Lardon serrage + Vis**

Application : F00 et F00L

Conditionnement : x1

Description *Livré avec 1 vis FHC M3x10.*



Référence : **F10LX1**

Désignation : **Bride de serrage + Rondelle + Vis**

Application : F00, F00L et H00

Conditionnement : x1

Description *Livrée avec 1 vis FX M3x10*



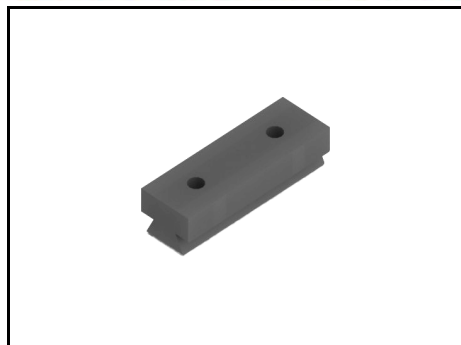
Référence : **F10SX1**

Désignation : **Bride serrage + Rondelle + vis**

Application : F00S uniquement

Conditionnement : x1

Description *Livrée avec 1 vis FX M3x6*



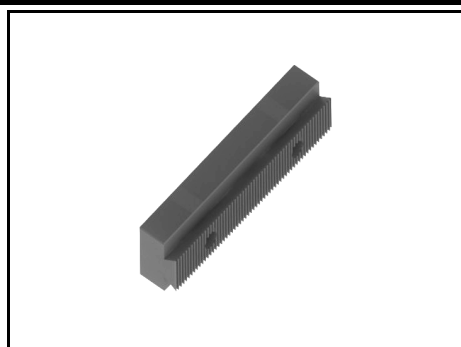
Référence : **F08**

Désignation : **Coulisseau court**

Application : F00 uniquement

Conditionnement : x1

Description *Le coulisseau court est l'élément sur lequel se déplace la glissière à queue d'aronde F07X1 afin de régler l'appareil en hauteur. Le coulisseau permet aussi de lier l'appareil avec la machine-outil.*



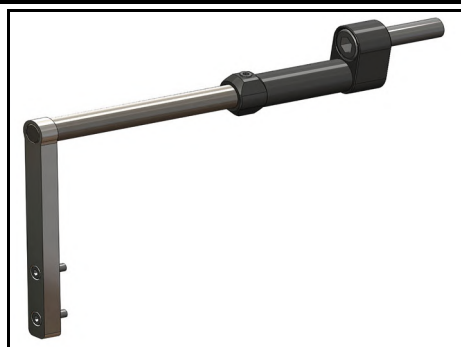
Référence : **F08S**

Désignation : **Coulisseau court denté**

Application : F00S uniquement

Conditionnement : x1

Description *Le coulisseau court est l'élément sur lequel se déplace la glissière à queue d'aronde afin de régler l'appareil en hauteur. Le coulisseau permet aussi de lier l'appareil avec la machine-outil.*



Référence : **F24S**

Désignation : **Support fixation pour F00S**

Application : F00S uniquement

Conditionnement : x1

Description *Fournie avec 1 vis CHC M10x35 et 1 vis M8x35*

Coffrets complets mesureurs



Coffrets complets mesureurs



Référence : **PC2003B**

Désignation : **Boîtier électronique BI-VOIE pour mesureurs**

Application : Boîtier utilisable avec tous les mesureurs

Conditionnement : x1

Description Ce boîtier électronique peut s'utiliser avec tous nos mesureurs de longueur ou de diamètre. Cette version BI-VOIE permet d'utiliser 2 capteurs gérés de façon indépendante ou de façon couplée.

Pour plus de renseignements concernant son installation et son réglage, reportez-vous à la "Notice d'utilisation boîtier électronique PC2003".

Ce coffret comprend:

- 1 Boîtier électronique PC2003 BI-VOIE
- 1 Câble d'alimentation PC03D
- 2 Câbles SUB-D15 Entrée/Sortie PC04
- 1 jeu de 2 équerres de fixation boîtier PC11X2
- 1 Notice d'utilisation boîtier électronique PC2003
- 1 Notice d'installation mécanique et réglage capteur



Référence : **PC2003B-DF**

Désignation : **Boîtier électronique BI-VOIE + 1 mesureur F00**

Application : Boîtier utilisable avec tous les mesureurs

Conditionnement : x1

Description Ce boîtier électronique peut s'utiliser avec tous nos mesureurs de longueur ou de diamètre. Cette version BI-VOIE permet d'utiliser 2 capteurs gérés de façon indépendante ou de façon couplée.

Pour plus de renseignements concernant son installation et son réglage, reportez-vous à la "Notice d'utilisation boîtier électronique PC2003".

Ce coffret comprend:

- 1 Boîtier électronique PC2003 BI-VOIE
- 1 Capteur LVDT PC02R
- 1 Enveloppe Mécanique F00 ou F00L
- 1 Câble d'alimentation PC03D
- 2 Câbles SUB-D15 Entrée/Sortie PC04
- 1 jeu de 2 équerres de fixation boîtier PC11X2
- 1 touche de palpation F12L supplémentaire
- 1 Notice d'utilisation boîtier électronique PC2003
- 1 Notice d'installation mécanique et réglage capteur



Référence : **PC2003B-DF/DF**

Désignation : **Boîtier électronique BI-VOIE + 2 mesureurs F00**

Application : Boîtier utilisable avec tous les mesureurs

Conditionnement : x1

Description *Ce boîtier électronique peut s'utiliser avec tous nos mesureurs de longueur ou de diamètre. Cette version BI-VOIE permet d'utiliser 2 capteurs gérés de façon indépendante ou de façon couplée. Pour plus de renseignements concernant son installation et son réglage, reportez-vous à la "Notice d'utilisation boîtier électronique PC2003".*

Ce coffret comprend:

- 1 Boîtier électronique PC2003 BI-VOIE
- 2 Capteurs LVDT PC02R
- 2 Enveloppes Mécaniques F00 ou F00L
- 1 Câble d'alimentation PC03D
- 2 Câbles SUB-D15 Entrée/Sortie PC04
- 1 jeu de 2 équerres de fixation boîtier PC11X2
- 2 touches de palpation F12L supplémentaires
- 1 Notice d'utilisation boîtier électronique PC2003
- 1 Notice d'installation mécanique et réglage capteur



Référence : **PC2003B-H**

Désignation : **Boîtier électronique BI-VOIE + 1 mesureur H00**

Application : Boîtier utilisable avec tous les mesureurs

Conditionnement : x1

Description *Ce boîtier électronique peut s'utiliser avec tous nos mesureurs de longueur ou de diamètre. Cette version BI-VOIE permet d'utiliser 2 capteurs gérés de façon indépendante ou de façon couplée. Pour plus de renseignements concernant son installation et son réglage, reportez-vous à la "Notice d'utilisation boîtier électronique PC2003".*

Ce coffret comprend:

- 1 Boîtier électronique PC2003 BI-VOIE
- 1 Capteur LVDT PC02A ou 1 Capteur LVDT PC02APR (Protégé et renforcé)
- 1 Enveloppe Mécanique H00
- 1 Câble d'alimentation PC03D
- 2 Câbles SUB-D15 Entrée/Sortie PC04
- 1 jeu de 2 équerres de fixation boîtier PC11X2
- 1 touche de palpation H0420X1 supplémentaire
- 1 Notice d'utilisation boîtier électronique PC2003
- 1 Notice d'installation mécanique et réglage capteur



Référence : **PC2003B-H/DF**

Désignation : **Boîtier électronique BI-VOIE + 1 mesureur H00 + 1 mesureur F00**

Application : Boîtier utilisable avec tous les mesureurs

Conditionnement : x1

Description *Ce boîtier électronique peut s'utiliser avec tous nos mesureurs de longueur ou de diamètre. Cette version BI-VOIE permet d'utiliser 2 capteurs gérés de façon indépendante ou de façon couplée. Pour plus de renseignements concernant son installation et son réglage, reportez-vous à la "Notice d'utilisation boîtier électronique PC2003".*

Ce coffret comprend:

- 1 Boîtier électronique PC2003 BI-VOIE
- 1 Capteur LVDT PC02A ou 1 Capteur LVDT PC02APR (Protégé et renforcé)
- 1 Capteur LVDT PC02R
- 1 Enveloppe Mécanique H00 + 1 Enveloppe Mécanique F00 ou F00L
- 1 Câble d'alimentation PC03D
- 2 Câbles SUB-D15 Entrée/Sortie PC04
- 1 jeu de 2 équerres de fixation boîtier PC11X2
- 1 touche de palpation H0420X1 supplémentaire
- 1 touche de palpation F12L supplémentaire
- 1 Notice d'utilisation boîtier électronique PC2003
- 1 Notice d'installation mécanique et réglage capteur



Référence : **PC2003B-H/H**

Désignation : **Boîtier électronique BI-VOIE + 2 mesureurs H00**

Application : Boîtier utilisable avec tous les mesureurs

Conditionnement : x1

Description *Ce boîtier électronique peut s'utiliser avec tous nos mesureurs de longueur ou de diamètre. Cette version BI-VOIE permet d'utiliser 2 capteurs gérés de façon indépendante ou de façon couplée.*

Pour plus de renseignements concernant son installation et son réglage, reportez-vous à la "Notice d'utilisation boîtier électronique PC2003".

Ce coffret comprend:

- 1 Boîtier électronique PC2003 BI-VOIE
- 2 Capteurs LVDT PC02A ou 2 Capteurs LVDT PC02APR (Protégé et renforcé)
- 2 Enveloppes Mécaniques H00
- 1 Câble d'alimentation PC03D
- 2 Câbles SUB-D15 Entrée/Sortie PC04
- 1 jeu de 2 équerres de fixation boîtier PC11X2
- 2 touches de palpation H0420X1 supplémentaires
- 1 Notice d'utilisation boîtier électronique PC2003
- 1 Notice d'installation mécanique et réglage capteur



Référence : **PC2003B-HD**

Désignation : **Boîtier électronique BI-VOIE + 1 mesureur H00D**

Application : Boîtier utilisable avec tous les mesureurs

Conditionnement : x1

Description *Ce boîtier électronique peut s'utiliser avec tous nos mesureurs de longueur ou de diamètre. Cette version BI-VOIE permet d'utiliser 2 capteurs gérés de façon indépendante ou de façon couplée. Pour plus de renseignements concernant son installation et son réglage, reportez-vous à la "Notice d'utilisation boîtier électronique PC2003".*

Ce coffret comprend:

- 1 Boîtier électronique PC2003 BI-VOIE
- 1 Capteur LVDT PC02A ou 1 Capteur LVDT PC02APR (Protégé ou renforcé)
- 1 Enveloppe Mécanique H00D
- 1 Câble d'alimentation PC03D
- 2 Câbles SUB-D15 Entrée/Sortie PC04
- 1 jeu de 2 équerres de fixation boîtier PC11X2
- 1 touche de palpation H0420PLX1 supplémentaire
- 1 Notice d'utilisation boîtier électronique PC2003
- 1 Notice d'installation mécanique et réglage capteur



Référence : **PC2003B-HD/DF**

Désignation : **Boîtier électronique BI-VOIE + 1 mesureur H00D + 1 mesureur F00**

Application : Boîtier utilisable avec tous les mesureurs

Conditionnement : x1

Description *Ce boîtier électronique peut s'utiliser avec tous nos mesureurs de longueur ou de diamètre. Cette version BI-VOIE permet d'utiliser 2 capteurs gérés de façon indépendante ou de façon couplée. Pour plus de renseignements concernant son installation et son réglage, reportez-vous à la "Notice d'utilisation boîtier électronique PC2003".*

Ce coffret comprend:

- 1 Boîtier électronique PC2003 BI-VOIE
- 1 Capteur LVDT PC02A ou 1 Capteur LVDT PC02APR (Protégé et renforcé)
- 1 Capteur LVDT PC02R
- 1 Enveloppe Mécanique H00D + 1 Enveloppe Mécanique F00 ou F00L
- 1 Câble d'alimentation PC03D
- 2 Câbles SUB-D15 Entrée/Sortie PC04
- 1 jeu de 2 équerres de fixation boîtier PC11X2
- 1 touche de palpation H0420PLX1 supplémentaire
- 1 touche de palpation F12L supplémentaire
- 1 Notice d'utilisation boîtier électronique PC2003
- 1 Notice d'installation mécanique et réglage capteur



Référence : **PC2003B-HDM**

Désignation : **Boîtier électronique BI-VOIE + 1 mesureur H00DM**

Application : Boîtier utilisable avec tous les mesureurs

Conditionnement : x1

Description *Ce boîtier électronique peut s'utiliser avec tous nos mesureurs de longueur ou de diamètre. Cette version BI-VOIE permet d'utiliser 2 capteurs gérés de façon indépendante ou de façon couplée. Pour plus de renseignements concernant son installation et son réglage, reportez-vous à la "Notice d'utilisation boîtier électronique PC2003".*

Ce coffret comprend:

- 1 Boîtier électronique PC2003 BI-VOIE
- 1 Capteur LVDT PC02AC
- 1 Enveloppe Mécanique H00DM
- 1 Câble d'alimentation PC03D
- 2 Câbles SUB-D15 Entrée/Sortie PC04
- 1 jeu de 2 équerres de fixation boîtier PC11X2
- 1 touche de palpation H0420PLX1 supplémentaire
- 1 Notice d'utilisation boîtier électronique PC2003
- 1 Notice d'installation mécanique et réglage capteur



Référence : **PC2003B-HDM/DF**

Désignation : **Boîtier électronique BI-VOIE + 1 mesureur H00DM + 1 mesureur F00**

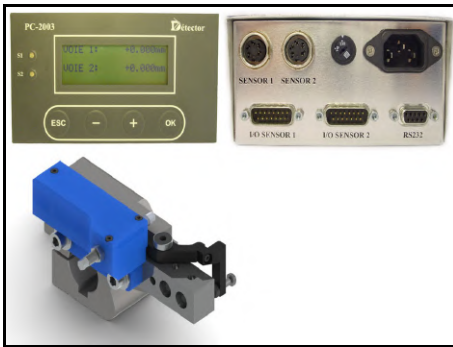
Application : Boîtier utilisable avec tous les mesureurs

Conditionnement : x1

Description *Ce boîtier électronique peut s'utiliser avec tous nos mesureurs de longueur ou de diamètre. Cette version BI-VOIE permet d'utiliser 2 capteurs gérés de façon indépendante ou de façon couplée. Pour plus de renseignements concernant son installation et son réglage, reportez-vous à la "Notice d'utilisation boîtier électronique PC2003".*

Ce coffret comprend:

- 1 Boîtier électronique PC2003 BI-VOIE
- 1 Capteur LVDT PC02AC
- 1 Capteur LVDT PC02R
- 1 Enveloppe Mécanique H00DM + 1 Enveloppe Mécanique F00 ou F00L
- 1 Câble d'alimentation PC03D
- 2 Câbles SUB-D15 Entrée/Sortie PC04
- 1 jeu de 2 équerres de fixation boîtier PC11X2
- 1 touche de palpation H0420PLX1 supplémentaire
- 1 touche de palpation F12L supplémentaire
- 1 Notice d'utilisation boîtier électronique PC2003
- 1 Notice d'installation mécanique et réglage capteur



Référence : **PC2003B-LA**

Désignation : **Boîtier électronique BI-VOIE + 1 mesureur L00A**

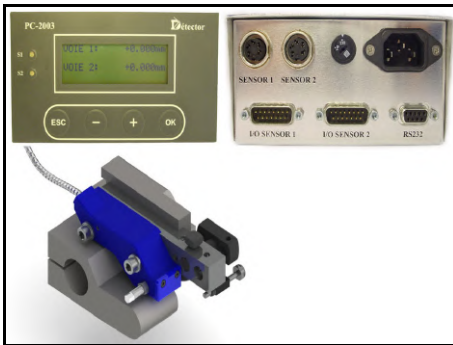
Application : Boîtier utilisable avec tous les mesureurs

Conditionnement : x1

Description *Ce boîtier électronique peut s'utiliser avec tous nos mesureurs de longueur ou de diamètre. Cette version BI-VOIE permet d'utiliser 2 capteurs gérés de façon indépendante ou de façon couplée. Pour plus de renseignements concernant son installation et son réglage, reportez-vous à la "Notice d'utilisation boîtier électronique PC2003".*

Ce coffret comprend:

- 1 Boîtier électronique PC2003 BI-VOIE
- 1 Capteur LVDT PC02A
- 1 Enveloppe Mécanique L00A
- 1 Câble d'alimentation PC03D
- 2 Câbles SUB-D15 Entrée/Sortie PC04
- 1 jeu de 2 équerres de fixation boîtier PC11X2
- 1 Jeu de touches de palpation + ressort
- 1 Notice d'utilisation boîtier électronique PC2003
- 1 Notice d'installation mécanique et réglage capteur



Référence : **PC2003B-LB**

Désignation : **Boîtier électronique BI-VOIE + 1 mesureur L00B**

Application : Boîtier utilisable avec tous les mesureurs

Conditionnement : x1

Description *Ce boîtier électronique peut s'utiliser avec tous nos mesureurs de longueur ou de diamètre. Cette version BI-VOIE permet d'utiliser 2 capteurs gérés de façon indépendante ou de façon couplée. Pour plus de renseignements concernant son installation et son réglage, reportez-vous à la "Notice d'utilisation boîtier électronique PC2003".*

Ce coffret comprend:

- 1 Boîtier électronique PC2003 BI-VOIE
- 1 Capteur LVDT PC02AS
- 1 Enveloppe Mécanique L00B
- 1 Câble d'alimentation PC03D
- 2 Câbles SUB-D15 Entrée/Sortie PC04
- 1 jeu de 2 équerres de fixation boîtier PC11X2
- 1 Jeu de touches de palpation + ressort
- 1 Notice d'utilisation boîtier électronique PC2003
- 1 Notice d'installation mécanique et réglage capteur



Référence : **PC2003B-V**

Désignation : **Boîtier électronique BI-VOIE + 1 mesureur V00**

Application : Boîtier utilisable avec tous les mesureurs

Conditionnement : x1

Description *Ce boîtier électronique peut s'utiliser avec tous nos mesureurs de longueur ou de diamètre. Cette version BI-VOIE permet d'utiliser 2 capteurs gérés de façon indépendante ou de façon couplée. Pour plus de renseignements concernant son installation et son réglage, reportez-vous à la "Notice d'utilisation boîtier électronique PC2003".*

Ce coffret comprend:

- 1 Boîtier électronique PC2003 BI-VOIE
- 1 Capteur LVDT PC02A ou 1 Capteur LVDT PC02APR (Protégé et renforcé)
- 1 Enveloppe Mécanique V00 ou V00C12
- 1 Câble d'alimentation PC03D
- 2 Câbles SUB-D15 Entrée/Sortie PC04
- 1 jeu de 2 équerres de fixation boîtier PC11X2
- 1 touche de palpation V06X1 supplémentaire
- 1 Notice d'utilisation boîtier électronique PC2003
- 1 Notice d'installation mécanique et réglage capteur



Référence : **PC2003B-V/DF**

Désignation : **Boîtier électronique BI-VOIE + 1 mesureur V00 + 1 mesureur F00**

Application : Boîtier utilisable avec tous les mesureurs

Conditionnement : x1

Description *Ce boîtier électronique peut s'utiliser avec tous nos mesureurs de longueur ou de diamètre. Cette version BI-VOIE permet d'utiliser 2 capteurs gérés de façon indépendante ou de façon couplée. Pour plus de renseignements concernant son installation et son réglage, reportez-vous à la "Notice d'utilisation boîtier électronique PC2003".*

Ce coffret comprend:

- 1 Boîtier électronique PC2003 BI-VOIE
- 1 Capteur LVDT PC02A ou 1 Capteur LVDT PC02APR (Protégé et renforcé)
- 1 Capteur LVDT PC02R
- 1 Enveloppe Mécanique V00 ou V00C12 + 1 Enveloppe Mécanique F00 ou F00L
- 1 Câble d'alimentation PC03D
- 2 Câbles SUB-D15 Entrée/Sortie PC04
- 1 jeu de 2 équerres de fixation boîtier PC11X2
- 1 touche de palpation V06X1 supplémentaire
- 1 touche de palpation F12L supplémentaire
- 1 Notice d'utilisation boîtier électronique PC2003
- 1 Notice d'installation mécanique et réglage capteur



Référence : **PC2003B-V/V**

Désignation : **Boîtier électronique BI-VOIE + 2 mesureurs V00**

Application : Boîtier utilisable avec tous les mesureurs

Conditionnement : x1

Description *Ce boîtier électronique peut s'utiliser avec tous nos mesureurs de longueur ou de diamètre. Cette version BI-VOIE permet d'utiliser 2 capteurs gérés de façon indépendante ou de façon couplée. Pour plus de renseignements concernant son installation et son réglage, reportez-vous à la "Notice d'utilisation boîtier électronique PC2003".*

Ce coffret comprend:

- 1 Boîtier électronique PC2003 BI-VOIE
- 2 Capteurs LVDT PC02A ou 2 Capteurs LVDT PC02APR (Protégé et renforcé)
- 2 Enveloppes Mécaniques V00 ou V00C12
- 1 Câble d'alimentation PC03D
- 2 Câbles SUB-D15 Entrée/Sortie PC04
- 1 jeu de 2 équerres de fixation boîtier PC11X2
- 2 touches de palpation V06X1 supplémentaires
- 1 Notice d'utilisation boîtier électronique PC2003
- 1 Notice d'installation mécanique et réglage capteur



Référence : **ML2008-R**

Désignation : **Boîtier électronique + Mesureur avance matière**

Application : Boîtier utilisable avec R00, R00M et R00P

Conditionnement : x1

Description *Ce boîtier électronique permet de contrôler jusqu'à 4 avances. Il s'intègre sur machine de type escomatic (ESCO D2, D4 et Newmac)*

Pour plus de renseignements concernant son installation et son réglage, reportez-vous à la "Notice d'utilisation boîtier électronique ML2008".

Ce coffret comprend:

- 1 Boîtier électronique ML2008
- 1 Mesureur R00
- 1 Câble d'alimentation PC03D
- 1 Câble SUB-D15 Entrée/Sortie PC04
- 1 jeu de 2 équerres de fixation boîtier PC11X2
- 1 jeu de galet (R20V et R21V)
- 1 Notice d'utilisation boîtier électronique ML2008



Référence : **ML2008-R/ACN**

Désignation : **Boîtier électronique + Mesureur avance matière + ACN**

Application : Boîtier utilisable avec R00, R00M et R00P

Conditionnement : x1

Description *Ce boîtier électronique permet de gérer le contrôle de 4 avances. Il s'intègre sur les machines de type escomatic jusqu'à Ø6mm(ESCO D2, D4 et Newmac)*

L'ACN permet de faciliter le réglage de Top de validation mesure.

Pour plus de renseignements concernant son installation et son réglage, reportez-vous à la "Notice d'utilisation boîtier électronique ML2008".

Ce coffret comprend:

- 1 Boîtier électronique ML2008
- 1 Mesureur R00
- 1 Codeur pour Arbre à came ACN
- 1 Câble d'alimentation PC03D
- 1 Câble SUB-D15 Entrée/Sortie PC04
- 1 jeu de 2 équerres de fixation boîtier PC11X2
- 1 jeu de galet (R20V et R21V)
- 1 Notice d'utilisation boîtier électronique ML2008



Référence : **ML2008-RM**

Désignation : **Boîtier électronique + Mesureur avance matière**

Application : Boîtier utilisable avec R00, R00M et R00P

Conditionnement : x1

Description *Ce boîtier électronique permet de contrôler jusqu'à 4 avances. Il s'intègre sur machine à torche jusqu'à Ø14mm(ESCO D2, D4, Newmac et Eubama)*

Pour plus de renseignements concernant son installation et son réglage, reportez-vous à la "Notice d'utilisation boîtier électronique ML2008".

Ce coffret comprend:

- 1 Boîtier électronique ML2008
- 1 Mesureur R00M
- 1 Câble d'alimentation PC03D
- 1 Câble SUB-D15 Entrée/Sortie PC04
- 1 jeu de 2 équerres de fixation boîtier PC11X2
- 1 galet R20ML
- 1 Notice d'utilisation boîtier électronique ML2008



Référence : **ML2008-RP/ACN-B/STG**

Désignation : **Boîtier électronique + Mesureur avance matière en potence + ACN**

Application : Boîtier utilisable avec R00, R00M et R00P

Conditionnement : x1

Description *Ce boîtier électronique permet de contrôler jusqu'à 4 avances. Il s'intègre sur machine de type escomatic ESCO D6*

L'ACN permet de faciliter le réglage de Top de validation mesure.

Pour plus de renseignements concernant son installation et son réglage, reportez-vous à la "Notice d'utilisation boîtier électronique ML2008".

Ce coffret comprend:

- 1 Boîtier électronique ML2008
- 1 Mesureur R00P
- 1 Stabilisateur de fil
- 1 Codeur pour Arbre à came ACN
- 1 Câble d'alimentation PC03D
- 1 Câble SUB-D15 Entrée/Sortie PC04
- 1 jeu de 2 équerres de fixation boîtier PC11X2
- 1 jeu de 10 galets (STGGLC01X10)
- 1 Notice d'utilisation boîtier électronique ML2008



Référence : **ML2008-RP/STG**

Désignation : **Boîtier électronique + Mesureur avance matière en potence**

Application : Boîtier utilisable avec R00, R00M et R00P

Conditionnement : x1

Description *Ce boîtier électronique permet de contrôler jusqu'à 4 avances. Il s'intègre sur machine de type escomatic ESCO D6*

Pour plus de renseignements concernant son installation et son réglage, reportez-vous à la "Notice d'utilisation boîtier électronique ML2008".

Ce coffret comprend:

- 1 Boîtier électronique ML2008
- 1 Mesureur R00P
- 1 Stabilisateur de fil
- 1 Câble d'alimentation PC03D
- 1 Câble SUB-D15 Entrée/Sortie PC04
- 1 jeu de 2 équerres de fixation boîtier PC11X2
- 1 jeu de 10 galets (STGGLC01X10)
- 1 Notice d'utilisation boîtier électronique ML2008

Ecran et Conditionneurs Réseau



Ecran et Conditionneurs / Réseau



Référence : **ETC1X1**

Désignation : **Ecran tactile 4,3" - Afficheur universel DETECTOR**

Application : 404 et tous les mesureurs

Conditionnement : x1

Description *Ecran tactile 4,3" connectable aux conditionneurs de détecteur de bris d'outil (CDT-404-2X1) et de mesureurs (CDT-PC2X1), servant d'interface pour paramétrer le réseau.*



Référence : **CDT-404-2X1**

Désignation : **Conditionneur Détecteur 404 - 2 voies**

Application : 404 uniquement

Conditionnement : x1

Description *Conditionneur pour détecteur type 404 - 2 voies pour connecter 2 détecteurs.*



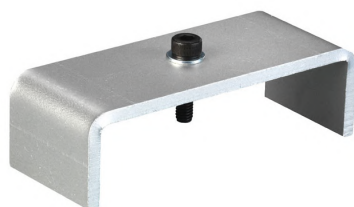
Référence : **CDT-PC2X1**

Désignation : **Conditionneur Mesureur - 2 voies**

Application : Tous les mesureurs

Conditionnement : x1

Description *Conditionneur pour les mesureurs - 2 voies pour connecter 2 mesureurs*



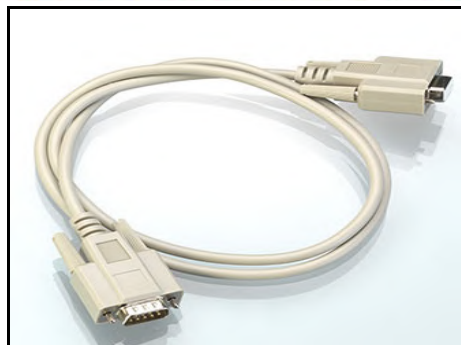
Référence : **ETCPTF01X1**

Désignation : **Patte de fixation**

Application : Ecran ETC1 uniquement

Conditionnement : x1

Description *Patte de fixation pour l'écran tactile ETC1*



Référence : **CORSER01**

Désignation : **Cordon série SUB-D9 Male/Femelle - 1m**

Application : ETC1 uniquement

Conditionnement : x1

Description *Cordon série SUB-D9 Male/Femelle permettant de connecter l'écan à un conditionneur ou deux conditionneurs ensemble - Longueur 1 mètre*



Référence : **CORSER03**

Désignation : **Cordon série SUB-D9 Male/Femelle - 3m**

Application : ETC1 uniquement

Conditionnement : x1

Description *Cordon série SUB-D9 Male/Femelle permettant de connecter l'écan à un conditionneur ou deux conditionneurs ensemble - Longueur 3 mètres*



Référence : **CORSER06**

Désignation : **Cordon série SUB-D9 Male/Femelle - 6m**

Application : ETC1 uniquement

Conditionnement : x1

Description *Cordon série SUB-D9 Male/Femelle permettant de connecter l'écan à un conditionneur ou deux conditionneurs ensemble - Longueur 6 mètres*



Référence : **CORSER10**

Désignation : **Cordon série SUB-D9 Male/Femelle - 10m**

Application : ETC1 uniquement

Conditionnement : x1

Description *Cordon série SUB-D9 Male/Femelle permettant de connecter l'écan à un conditionneur ou deux conditionneurs ensemble - Longueur 10 mètres*



Référence : **ADPSER90**

Désignation : **Adaptateur série SUB-D9 à 90°**

Application : ETC1 uniquement

Conditionnement : x1

Description *Adaptateur série SUB-D9 à 90°*



Référence : **ETCSOR01**

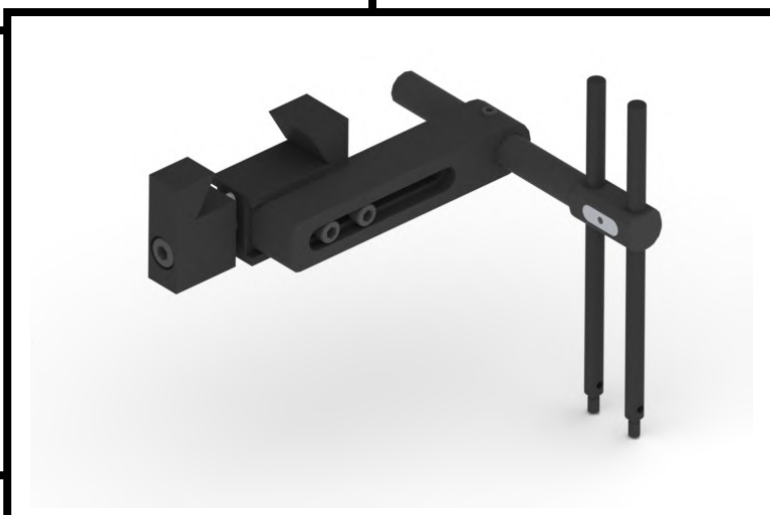
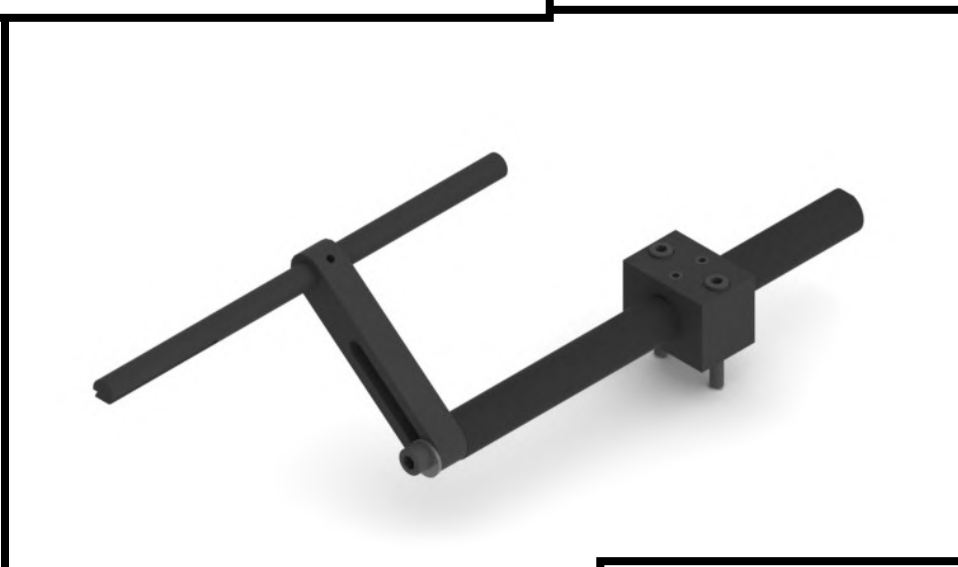
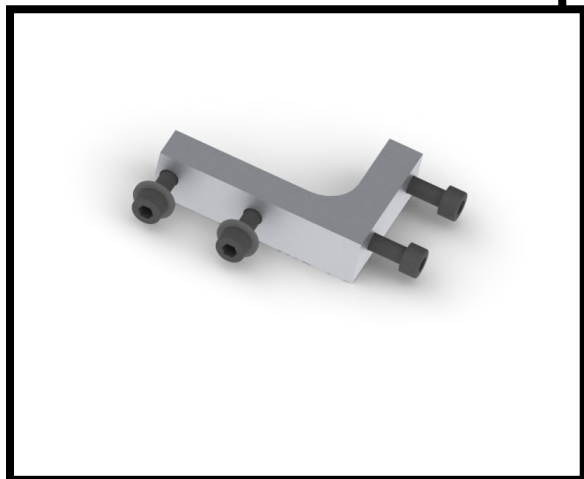
Désignation : **Support orientable**

Application : ETC1 uniquement

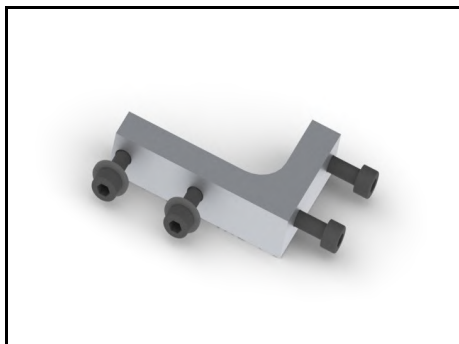
Conditionnement : x1

Description *Support orientable pour écran tactile ETC1*

Éléments de fixation mesureurs



Eléments de fixation Mesureur



Référence : **F20X1**

Désignation : **Equerre de fixation**

Application : F00 et F00L

Conditionnement : x1

Description *Cette équerre de fixation permet d'adapter l'enveloppe mécanique F00 ou F00L sur une patte de fixation standard H18C ou H18L.*

Livrée avec les vis et rondelles de fixation.



Référence : **H18L**

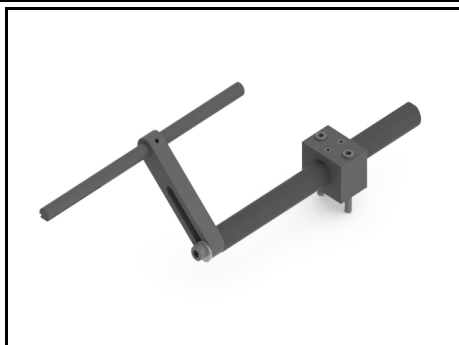
Désignation : **Patte de fixation standard longue**

Application : H00, F00 et F00L

Conditionnement : x1

Description *Cette patte de fixation s'adapte sur la plupart des machines. Elle permet de mettre en place le mesureur de longueur H00 ou le mesureur de diamètre F00/F00L (+ F20X1)*

Livrée avec toute la visserie nécessaire.



Référence : **H17**

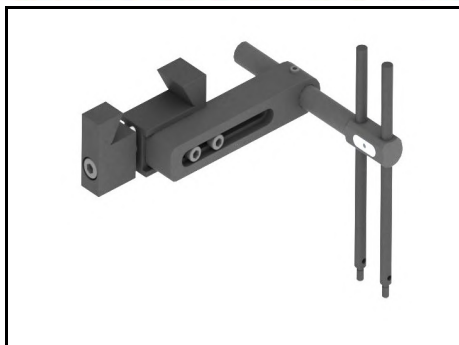
Désignation : **Patte de fixation "Gildemeister"**

Application : H00 uniquement

Conditionnement : x1

Description *Cette patte de fixation s'adapte sur les machines Gildemeister. Elle permet de mettre en place le mesureur de longueur H00.*

Livrée avec toute la visserie nécessaire.



Référence : **H22**

Désignation : **Patte de fixation QA pour Wickman**

Application : H00, F00 et F00L

Conditionnement : x1

Description *Cette de patte de fixation s'adapte sur es machines Wickman. Elle permet de mettre en place le mesureur de longueur H00 ou le mesureur de diamètre F00/F00L(+F20X1).
Livrée avec visserie*



Référence : **H15**

Désignation : **Patte de fixation Wickman 1"**

Application : H00, F00 et F00L

Conditionnement : x1

Description *Cette patte de fixation s'adapte sur les machines Wickman 1". Elle permet de mettre en place le mesureur de longueur H00 ou le mesureur de diamètre F00/F00L(+ F20X1)
Livrée avec toute la visserie nécessaire.*



Référence : **H16**

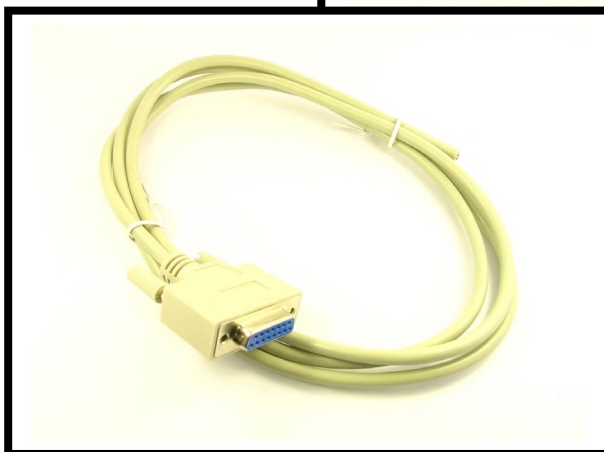
Désignation : **Patte de fixation Wickman 1"3/8 et 1"3/4**

Application : H00, F00 et F00L

Conditionnement : x1

Description *Cette patte de fixation s'adapte sur les machines Wickman 1"3/8 ou 1"3/4. Elle permet de mettre en place le mesureur de longueur H00 ou le mesureur de diamètre F00/F00L (+F20X1)
Livrée avec toute la visserie nécessaire.*

Accessoires mesureurs



Accessoires et pièces détachées Mesureurs



Référence : **PC02A**

Désignation : **Capteur LVDT à sortie axiale / 4 mètres**

Application : mesureurs H00 / H00D / V00 / V00C12

Conditionnement : x1

Description *Ce capteur LVDT peut-être utilisé uniquement avec les enveloppes mécaniques H00 / H00D / V00 et V00C12.*

Compatible avec tous nos boîtiers électroniques

Longueur câble : 4 mètres (standard)

Précaution: Ne pas utiliser sans enveloppe mécanique.



Référence : **PC02A15**

Désignation : **Capteur LVDT à sortie axiale / 1.5 mètres**

Application : mesureurs H00 / H00D / V00 / V00C12

Conditionnement : x1

Description *Ce capteur LVDT peut-être utilisé uniquement avec les enveloppes mécaniques H00 / H00D / V00 et V00C12.*

Compatible avec tous nos boîtiers électroniques

Longueur câble : 1.5 mètres

Précaution: Ne pas utiliser sans enveloppe mécanique.



Référence : **PC02APR**

Désignation : **Capteur LVDT à sortie axiale Protégé Renforcé / 4 mètres**

Application : mesureurs H00 / H00D / V00 / V00C12

Conditionnement : x1

Description *Ce capteur LVDT peut-être utilisé uniquement avec les enveloppes mécaniques H00 / H00D / V00 et V00C12.*

Compatible avec tous nos boîtiers électroniques

Longueur câble : 4 mètres (standard)

Particularités : Rayon de courbure du câble plus important que le PC02A standard.

Résiste mieux aux risques de sectionnement et aux milieux agressifs(tuyau métallique flexible + gaine de protection).

Précaution: Ne pas utiliser sans enveloppe mécanique.



Référence : **PC02AC**

Désignation : **Capteur LVDT à sortie axiale / Version courte / 4 mètres**

Application : H00DM uniquement

Conditionnement : x1

Description *Ce capteur LVDT peut-être utilisé uniquement avec les enveloppes mécaniques H00DM.*

Compatible avec tous nos boîtiers électroniques

Version courte

Longueur câble : 4 mètres (standard)

Précaution: Ne pas utiliser sans enveloppe mécanique.



Référence : **PC02ACPR**

Désignation : **Capteur LVDT à sortie axiale / Version courte / Protégé Renforcé / 4 mètres**

Application : H00DM uniquement

Conditionnement : x1

Description *Ce capteur LVDT peut-être utilisé uniquement avec les enveloppes mécaniques H00DM.*

Compatible avec tous nos boîtiers électroniques

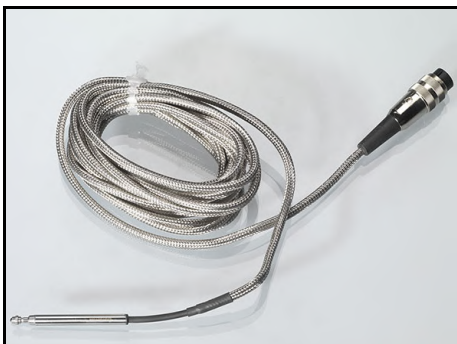
Version courte

Longueur câble : 4 mètres (standard)

Particularités : Rayon de courbure du câble plus important que le PC02AC standard.

Résiste mieux aux risques de sectionnement et aux milieux agressifs (tuyau métallique flexible + gaine de protection).

Précaution: Ne pas utiliser sans enveloppe mécanique.



Référence : **PC02AS**

Désignation : **Capteur LVDT à sortie axiale / Ø6 / 4 mètres**

Application : H00DS uniquement

Conditionnement : x1

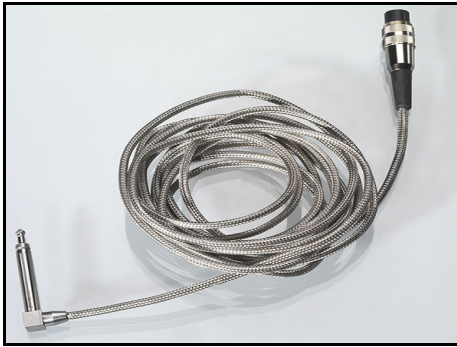
Description *Ce capteur LVDT peut-être utilisé uniquement avec l'enveloppe mécanique H00DS.*

Compatible avec tous nos boîtiers électroniques

Diamètre corps : 6 mm

Longueur câble : 4 mètres (standard)

Précaution: Ne pas utiliser sans enveloppe mécanique.



Référence : **PC02R**

Désignation : **Capteur LVDT à sortie radiale / 4 mètres**

Application : F00 et F00L

Conditionnement : x1

Description *Ce capteur LVDT peut-être utilisé uniquement avec les enveloppes mécaniques F00 et F00L.*

Compatible avec tous nos boîtiers électroniques

Longueur câble : 4 mètres (standard)

Précaution: Ne pas utiliser sans enveloppe mécanique.



Référence : **PC02RPR**

Désignation : **Capteur LVDT à sortie radiale Protégé Renforcé / 4 mètres**

Application : F00 et F00L

Conditionnement : x1

Description *Ce capteur LVDT peut-être utilisé uniquement avec les enveloppes mécaniques F00 et F00L.*

Compatible avec tous nos boîtiers électroniques

Longueur câble : 4 mètres (standard)

Particularités : Rayon de courbure du câble plus important que le PC02R standard.

Résiste mieux aux risques de sectionnement et aux milieux agressifs (tuyau métallique flexible + gaine de protection).

Précaution: Ne pas utiliser sans enveloppe mécanique.



Référence : **PC02ACPI**

Désignation : **Capteur LVDT à sortie axiale / Version courte / Polarité inversée / 4 mètres**

Application : F00S uniquement

Conditionnement : x1

Description *Ce capteur LVDT peut-être utilisé uniquement avec les enveloppes mécaniques F00S.*

Compatible avec tous nos boîtiers électroniques

Version courte, Polarité inversée

Longueur câble : 4 mètres (standard)

Précaution: Ne pas utiliser sans enveloppe mécanique.



Référence : **PC08015**

Désignation : **Rallonge capteur / 1,5 mètres**

Application : Pour tous les capteurs

Conditionnement : x1

Description *Cette rallonge avec 1 connecteur SUB-D5 mâle et 1 connecteur SUB-D5 femelle peut s'utiliser avec tous nos capteurs LVDT.
Longueur : 1,5 mètres*



Référence : **PC0805**

Désignation : **Rallonge capteur / 5 mètres**

Application : Pour tous les capteurs

Conditionnement : x1

Description *Cette rallonge avec 1 connecteur SUB-D5 mâle et 1 connecteur SUB-D5 femelle peut s'utiliser avec tous nos capteurs LVDT.
Longueur : 5 mètres*



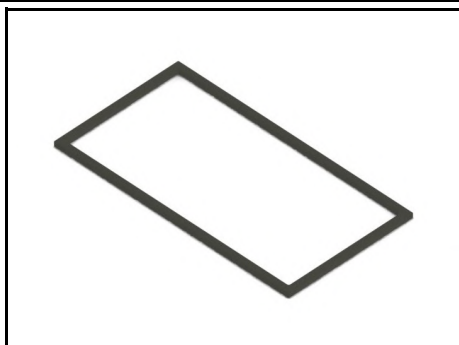
Référence : **PC0810**

Désignation : **Rallonge capteur / 10 mètres**

Application : Pour tous les capteurs

Conditionnement : x1

Description *Cette rallonge avec 1 connecteur SUB-D5 mâle et 1 connecteur SUB-D5 femelle peut s'utiliser avec tous nos capteurs LVDT.
Longueur : 10 mètres*



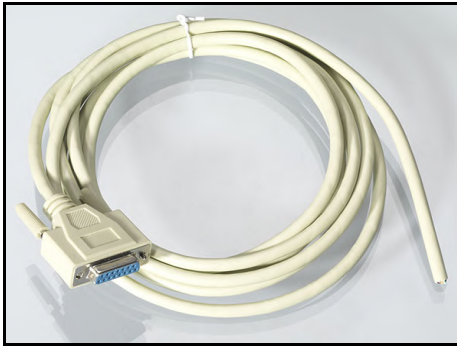
Référence : **PC15**

Désignation : **Joint d'étanchéité Boîtier électronique**

Application : PC2003 / ML2008 / ETC1

Conditionnement : x1

Description *Joint nitrile permettant d'assurer l'étanchéité autour du boîtier électronique encastré dans une armoire électrique ou dans le boîtier de protection(PC10)*



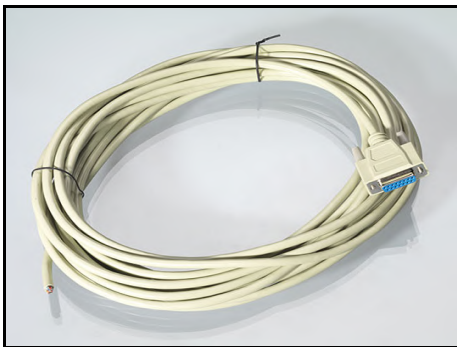
Référence : **PC04**

Désignation : **Câble SUB-D15 Entrées/Sorties**

Application : PC2003 / ML2008 / CDT-404-2X1 / CDT-PC2X

Conditionnement : x1

Description *Ce câble permet la communication Entrées/Sortie entre le boîtier électronique et votre machine. Schéma de câblage des entrées/sorties est décrit dans la "notice d'utilisation boîtier électronique PC2003". Longueur câble : 3 mètres (standard)*



Référence : **PC0410**

Désignation : **Câble SUB-D15 Entrées/Sorties
10 mètres**

Application : PC2003 / ML2008 / CDT-404-2X1 / CDT-PC2X

Conditionnement : x1

Description *Ce câble permet la communication Entrées/Sortie entre le boîtier électronique et votre machine. Schéma de câblage des entrées/sorties est décrit dans la "notice d'utilisation boîtier électronique PC2003". Longueur câble : 10 mètres*



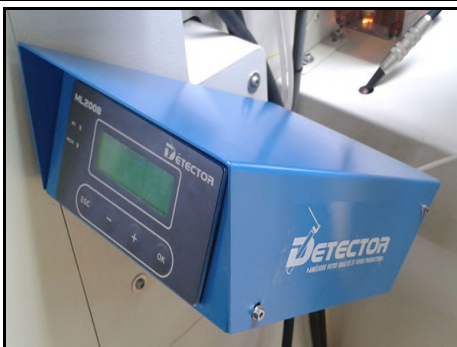
Référence : **PC04R020**

Désignation : **Rallonge câble SUB-D15 Entrées/Sorties**

Application : PC2003 / ML2008 / CDT-404-2X1 / CDT-PC2X

Conditionnement : x1

Description *Cette rallonge avec 1 connecteur SUB-D15 mâle et 1 connecteur SUB-D15 femelle peut être utilisée avec tous nos boîtiers. Longueur : 2 mètres*



Référence : **PC10X1**

Désignation : **Boîtier de protection**

Application : PC2003 / ML2008 / ETC1

Conditionnement : x1

Description *Ce boîtier permet de protéger votre boîtier électronique (PC2003 / ML2008 ou PC300) des vapeurs d'huile et d'eau. Il évite aussi une découpe de l'armoire électrique de la machine pour encastrer le boîtier électronique.*

| Référence produit | Famille produit | Page |
|------------------------|-------------------------------------|-----------|
| 0102EEV110 | Accessoires Détecteurs Bris d'outil | 20 |
| 0102EEV24PKS | Accessoires Détecteurs Bris d'outil | 21 |
| 0102EFXGM16X1 | Accessoires Détecteurs Bris d'outil | 20 |
| 0102KPC | Accessoires Détecteurs Bris d'outil | 21 |
| 0102NSEMV2 | Accessoires Détecteurs Bris d'outil | 19 |
| 0102NSEVV2 | Accessoires Détecteurs Bris d'outil | 19 |
| 0102PST | Accessoires Détecteurs Bris d'outil | 18 |
| 0102SAI | Accessoires Détecteurs Bris d'outil | 20 |
| 0102TFL | Accessoires Détecteurs Bris d'outil | 18 |
| 0102VFTCX1 | Accessoires Détecteurs Bris d'outil | 18 |
| 0102VFTLX1 | Accessoires Détecteurs Bris d'outil | 19 |
| 101 | Détecteur Bris d'outil Type 101 | 3 |
| 101NU | Détecteur Bris d'outil Type 101 | 3 |
| 101STPX1 | Détecteur Bris d'outil Type 101 | 5 |
| 101TFF | Détecteur Bris d'outil Type 101 | 5 |
| 101TPG | Détecteur Bris d'outil Type 101 | 4 |
| 101TPGCHD | Détecteur Bris d'outil Type 101 | 4 |
| 110 | Détecteur Bris d'outil Type 110 | 7 |
| 110JRL | Détecteur Bris d'outil Type 110 | 9 |
| 110NU | Détecteur Bris d'outil Type 110 | 7 |
| 110STPX1 | Détecteur Bris d'outil Type 110 | 8 |
| 110TPG120CHDX10 | Détecteur Bris d'outil Type 110 | 8 |
| 110TPG120X10 | Détecteur Bris d'outil Type 110 | 8 |
| 202 | Détecteur Bris d'outil Type 202 | 11 |
| 202JTQ | Détecteur Bris d'outil Type 202 | 13 |
| 202NU | Détecteur Bris d'outil Type 202 | 11 |
| 202PEP | Détecteur Bris d'outil Type 202 | 13 |
| 202TCX | Détecteur Bris d'outil Type 202 | 11 |
| 202TFF | Détecteur Bris d'outil Type 202 | 12 |
| 202TPG | Détecteur Bris d'outil Type 202 | 12 |
| 202TPGCHD | Détecteur Bris d'outil Type 202 | 12 |
| 202UTC | Détecteur Bris d'outil Type 202 | 12 |
| 202YDD | Détecteur Bris d'outil Type 202 | 11 |
| 404 | Détecteur Bris d'outil Type 404 | 15 |
| 404BRFX1 | Détecteur Bris d'outil Type 404 | 16 |
| 404CBL | Détecteur Bris d'outil Type 404 | 15 |
| 404CBL90 | Détecteur Bris d'outil Type 404 | 15 |
| 404RLG05 | Détecteur Bris d'outil Type 404 | 15 |
| 404STPX1 | Détecteur Bris d'outil Type 404 | 16 |
| ADPSER90 | Ecran et Conditionneurs / Réseau | 61 |
| CDT-404-2X1 | Ecran et Conditionneurs / Réseau | 59 |
| CDT-PC2X1 | Ecran et Conditionneurs / Réseau | 59 |

| Référence produit | Famille produit | Page |
|--------------------|----------------------------------|-----------|
| CORSER01 | Ecran et Conditionneurs / Réseau | 60 |
| CORSER03 | Ecran et Conditionneurs / Réseau | 60 |
| CORSER06 | Ecran et Conditionneurs / Réseau | 60 |
| CORSER10 | Ecran et Conditionneurs / Réseau | 60 |
| D101 | Détecteur Bris d'outil Type 101 | 3 |
| D101NU | Détecteur Bris d'outil Type 101 | 4 |
| D110 | Détecteur Bris d'outil Type 110 | 7 |
| D110NU | Détecteur Bris d'outil Type 110 | 8 |
| ETC1X1 | Ecran et Conditionneurs / Réseau | 59 |
| ETCPTF01X1 | Ecran et Conditionneurs / Réseau | 59 |
| ETCSOR01 | Ecran et Conditionneurs / Réseau | 61 |
| F00 | Mesureur de Diamètre | 43 |
| F00L | Mesureur de Diamètre | 43 |
| F00S | Mesureur de Diamètre | 43 |
| F08 | Mesureur de Diamètre | 46 |
| F08S | Mesureur de Diamètre | 46 |
| F09X1 | Mesureur de Diamètre | 45 |
| F10LX1 | Mesureur de Diamètre | 45 |
| F10SX1 | Mesureur de Diamètre | 45 |
| F12B | Mesureur de Diamètre | 44 |
| F12BL | Mesureur de Diamètre | 44 |
| F12C | Mesureur de Diamètre | 43 |
| F12L | Mesureur de Diamètre | 44 |
| F15020X2 | Mesureur de Diamètre | 44 |
| F15S020X2 | Mesureur de Diamètre | 45 |
| F20X1 | Eléments de fixation Mesureur | 63 |
| F24S | Mesureur de Diamètre | 46 |
| H00 | Mesureur de Longueur | 24 |
| H00D | Mesureur de Longueur | 24 |
| H00DM | Mesureur de Longueur | 24 |
| H00DS | Mesureur de Longueur | 24 |
| H0410PLX1 | Mesureur de Longueur | 25 |
| H0410X1 | Mesureur de Longueur | 25 |
| H0420PLX1 | Mesureur de Longueur | 25 |
| H0420X1 | Mesureur de Longueur | 25 |
| H04ADAX1 | Mesureur de Longueur | 26 |
| H04DS08PLX1 | Mesureur de Longueur | 26 |
| H04DS08X1 | Mesureur de Longueur | 26 |
| H05DS | Mesureur de Longueur | 27 |
| H07 | Mesureur de Longueur | 26 |
| H07DM | Mesureur de Longueur | 27 |
| H07DS | Mesureur de Longueur | 27 |

| Référence produit | Famille produit | Page |
|----------------------------|---|-----------|
| H08DS | Mesureur de Longueur | 27 |
| H15 | Eléments de fixation Mesureur | 64 |
| H16 | Eléments de fixation Mesureur | 64 |
| H17 | Eléments de fixation Mesureur | 63 |
| H18L | Eléments de fixation Mesureur | 63 |
| H22 | Eléments de fixation Mesureur | 64 |
| L00A | Mesureur de Longueur | 33 |
| L00B | Mesureur de Longueur | 33 |
| L03A | Mesureur de Longueur | 35 |
| L03B | Mesureur de Longueur | 35 |
| L05B | Mesureur de Longueur | 35 |
| L06A | Mesureur de Longueur | 35 |
| L07BX1 | Mesureur de Longueur | 34 |
| L08A | Mesureur de Longueur | 36 |
| L08B | Mesureur de Longueur | 36 |
| L09A | Mesureur de Longueur | 36 |
| L11B | Mesureur de Longueur | 34 |
| L12BX1 | Mesureur de Longueur | 34 |
| L13A | Mesureur de Longueur | 36 |
| L14A-A | Mesureur de Longueur | 34 |
| L16A | Mesureur de Longueur | 33 |
| L17AX1 | Mesureur de Longueur | 33 |
| ML2008-R | Coffrets complets mesureurs | 55 |
| ML2008-R/ACN | Coffrets complets mesureurs | 56 |
| ML2008-RM | Coffrets complets mesureurs | 56 |
| ML2008-RP/ACN-B/STG | Coffrets complets mesureurs | 57 |
| ML2008-RP/STG | Coffrets complets mesureurs | 57 |
| PC02A | Accessoires et pièces détachées Mesureurs | 66 |
| PC02A15 | Accessoires et pièces détachées Mesureurs | 66 |
| PC02AC | Accessoires et pièces détachées Mesureurs | 67 |
| PC02ACPI | Accessoires et pièces détachées Mesureurs | 68 |
| PC02ACPR | Accessoires et pièces détachées Mesureurs | 67 |
| PC02APR | Accessoires et pièces détachées Mesureurs | 66 |
| PC02AS | Accessoires et pièces détachées Mesureurs | 67 |
| PC02R | Accessoires et pièces détachées Mesureurs | 68 |
| PC02RPR | Accessoires et pièces détachées Mesureurs | 68 |
| PC04 | Accessoires et pièces détachées Mesureurs | 70 |
| PC0410 | Accessoires et pièces détachées Mesureurs | 70 |
| PC04R020 | Accessoires et pièces détachées Mesureurs | 70 |
| PC08015 | Accessoires et pièces détachées Mesureurs | 69 |
| PC0805 | Accessoires et pièces détachées Mesureurs | 69 |
| PC0810 | Accessoires et pièces détachées Mesureurs | 69 |

| Référence produit | Famille produit | Page |
|-----------------------|---|-----------|
| PC10X1 | Accessoires et pièces détachées Mesureurs | 70 |
| PC15 | Accessoires et pièces détachées Mesureurs | 69 |
| PC2003B | Coffrets complets mesureurs | 48 |
| PC2003B-DF | Coffrets complets mesureurs | 48 |
| PC2003B-DF/DF | Coffrets complets mesureurs | 49 |
| PC2003B-H | Coffrets complets mesureurs | 49 |
| PC2003B-H/DF | Coffrets complets mesureurs | 50 |
| PC2003B-H/H | Coffrets complets mesureurs | 50 |
| PC2003B-HD | Coffrets complets mesureurs | 51 |
| PC2003B-HD/DF | Coffrets complets mesureurs | 51 |
| PC2003B-HDM | Coffrets complets mesureurs | 52 |
| PC2003B-HDM/DF | Coffrets complets mesureurs | 52 |
| PC2003B-LA | Coffrets complets mesureurs | 53 |
| PC2003B-LB | Coffrets complets mesureurs | 53 |
| PC2003B-V | Coffrets complets mesureurs | 54 |
| PC2003B-V/DF | Coffrets complets mesureurs | 54 |
| PC2003B-V/V | Coffrets complets mesureurs | 55 |
| R00 | Mesureur de Longueur | 38 |
| R00M | Mesureur de Longueur | 38 |
| R00P | Mesureur de Longueur | 38 |
| R20MV | Mesureur de Longueur | 39 |
| R24 | Mesureur de Longueur | 38 |
| R25 | Mesureur de Longueur | 39 |
| RCPD2 | Mesureur de Longueur | 40 |
| STGD6 | Mesureur de Longueur | 39 |
| STGGLC01X10 | Mesureur de Longueur | 39 |
| V00 | Mesureur de Longueur | 29 |
| V00C12 | Mesureur de Longueur | 29 |
| V02X1 | Mesureur de Longueur | 31 |
| V03 | Mesureur de Longueur | 30 |
| V04X1 | Mesureur de Longueur | 30 |
| V05X1 | Mesureur de Longueur | 31 |
| V06-10X1 | Mesureur de Longueur | 29 |
| V06R22X1 | Mesureur de Longueur | 30 |
| V06X1 | Mesureur de Longueur | 29 |
| V10C12 | Mesureur de Longueur | 31 |
| V11X10 | Mesureur de Longueur | 30 |



Distributeur

DETECTOR France

36 route des lacs – PAE des Jourdies

74800 Saint Pierre en Faucigny

Tél : +33 (0)450 037 998

Email : commercial@detector-france.com

www.detector-france.com

