

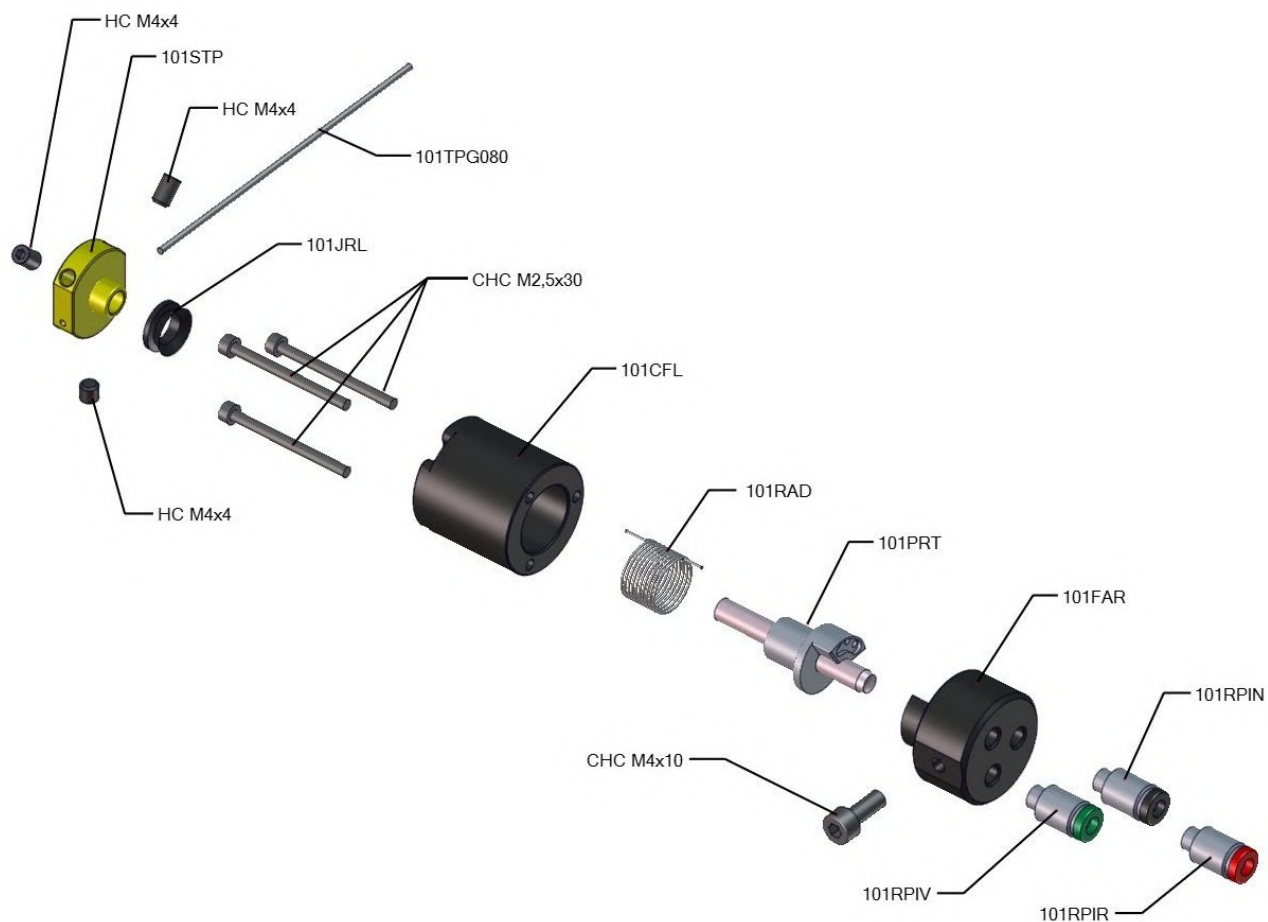
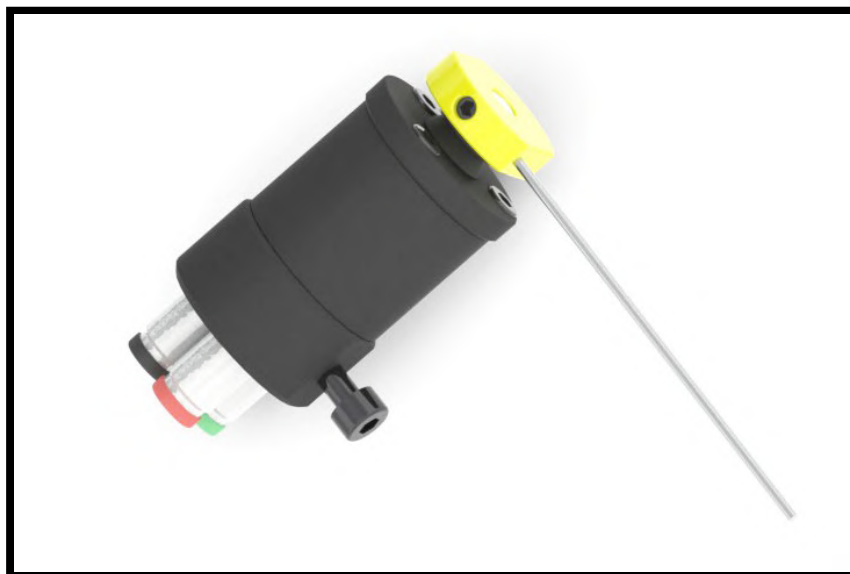
Catálogo de productos



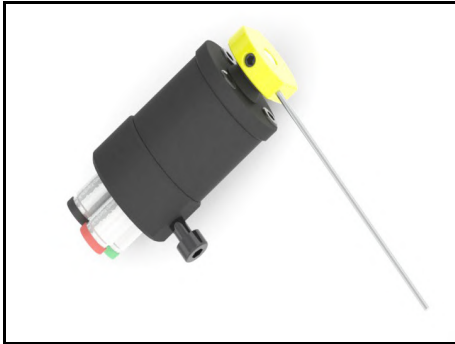
SUMARIO

	Pages
<u>DETECTOR DE ROTURA DE HERRAMIENTA</u>	
<u>Detector de rotura de herramienta Tipo 101</u>	2
<u>Detector de rotura de herramienta Tipo 110</u>	6
<u>Detector de rotura de herramienta Tipo 202</u>	10
<u>Detector de rotura de herramienta Tipo 404</u>	14
<u>Accesorios detector de rotura de herramienta</u>	17
 <u>MEDIDOR DE LONGITUD</u>	
<u>Medidor de longitud H00 / H00D / H00DM / H00DS</u>	23
<u>Medidor de longitud V00 / V00C12</u>	28
<u>Medidor de longitud L00A / L00B</u>	32
<u>Medidor de longitud R00 / R00M / R00P</u>	37
 <u>MEDIDOR DE DIAMETRO</u>	
<u>Medidor de diámetro F00S/F00/F00L</u>	41
<u>ESTUCHES COMPLETOS MEDIDORES</u>	47
<u>PANTALLAS Y ACONDICIONADORES / RED</u>	58
<u>ELEMENTOS DE FIJACION MEDIDOR</u>	62
<u>ACCESORIOS MEDIDORES</u>	65
 <u>INDICE : CLASIFICADO POR REFERENCIA PRODUCTO</u>	71

Detector de rotura de herramienta Tipo 101



Detector de rotura de herramienta Tipo 101



Referencia : **101**

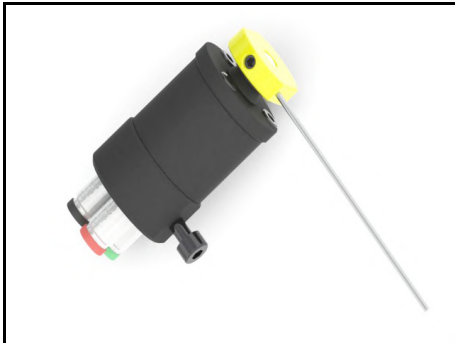
Designación : **Detector de rotura de herramienta
Tipo 101 - SENTIDO ANTIHORARIO -**

Aplicación : 101 únicamente

Acondicionamiento x1

Descripción : *Kit completo que comprende:*

- 1 aparato tipo 101 (sentido antihorario)
- 1 varilla de fijación lisa 0102TFL + 1 varilla de fijación fresada 101TFF + 1 brida de apriete 0102NSEV
- 1 presóstato estándar que se dispara a 1 bar 0102PST
- 1 resorte de retroceso a la izquierda por inversión eventual del sentido de rotación
- 1 varilla de palpado suplementaria



Referencia : **D101**

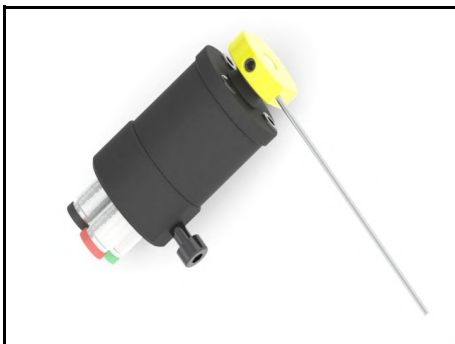
Designación : **Detector de rotura de herramienta
Tipo D101 - DEXTRORSO - KIT**

Aplicación : 101 únicamente

Acondicionamiento x1

Descripción : *Kit completo que comprende:*

- 1 aparato Tipo D101 (sentido dextrorso)
- 1 varilla de fijación lisa 0102TFL + 1 varilla de fijación fresada 101TFF + 1 brida de apriete 0102NSEV
- 1 presóstato estándar que se dispara a 1 bar 0102PST
- 1 resorte de retroceso a la derecha por inversión eventual del sentido de rotación
- 1 varilla de palpado suplementaria



Referencia : **101NU**

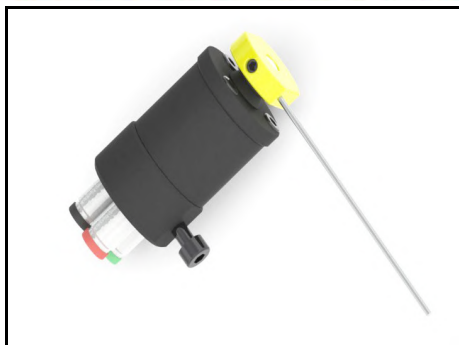
Designación : **Detector de rotura de herramienta
Tipo 101 - SENTIDO ANTIHORARIO -**

Aplicación : 101 únicamente

Acondicionamiento x1

Descripción : *Kit completo que comprende:*

- 1 aparato tipo 101 (sentido antihorario)



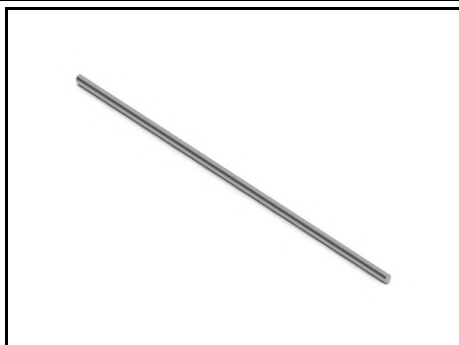
Referencia : **D101NU**

Designación : **Detector de rotura de herramienta
Tipo 101 -DEXTRORSO - NU**

Aplicación : 101 únicamente

Acondicionamiento x1

Descripción : *Kit que comprende:
- 1 aparato Tipo D101 (sentido dextrorso)*



Referencia : **101TPG**

Designación : **Varilla de palpado**

Aplicación : 101 únicamente

Acondicionamiento x10

Descripción : *101TPG080X10: 10 varillas de palpado longitud 80mm
101TPG120X10: 10 varillas de palpado longitud 120mm
101TPG170X10: 10 varillas de palpado longitud 170mm
101TPG200X10: 10 varillas de palpado longitud 200mm*



Referencia : **101TPGCHD**

Designación : **Varilla de palpado cromo duro**

Aplicación : 101 únicamente

Acondicionamiento x10

Descripción : *101TPG080CHDX10: 10 varillas de palpado cromo duro longitud 80mm
101TPG120CHDX10: 10 varillas de palpado cromo duro longitud 120mm
101TPG170CHDX10: 10 varillas de palpado cromo duro longitud 170mm
101TPG200CHDX10: 10 varillas de palpado cromo duro longitud 200mm*



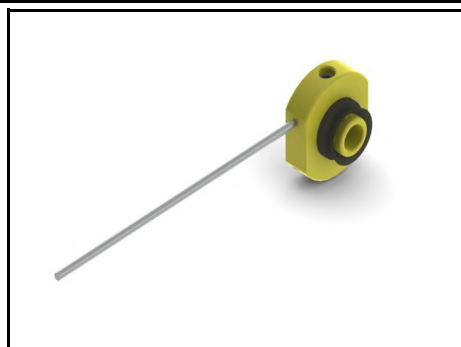
Referencia : **101TFF**

Designación : **Varilla de fijación fresada**

Aplicación : 101 únicamente

Acondicionamiento x1

Descripción : *Longitud: 165mm*



Referencia : **101STPX1**

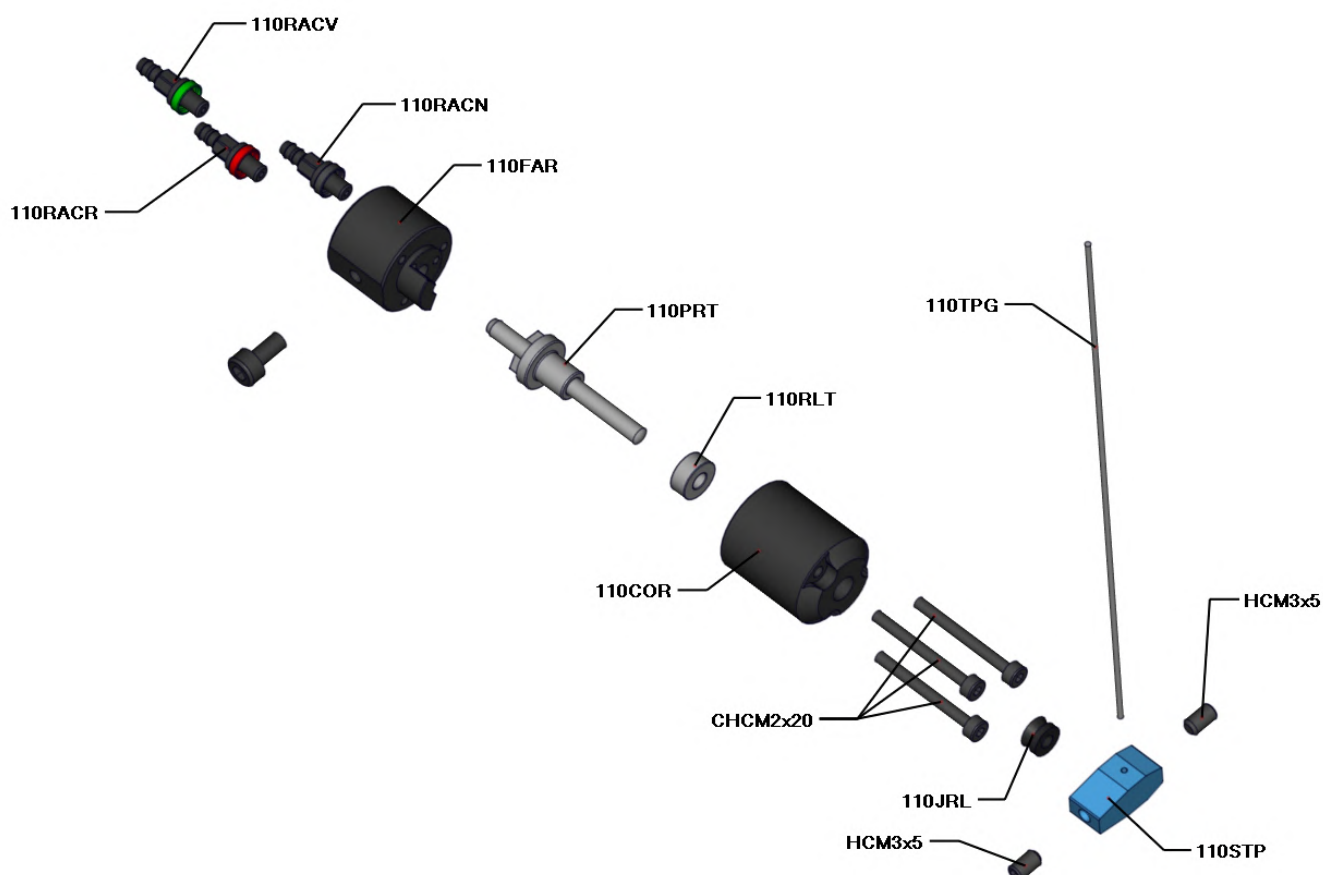
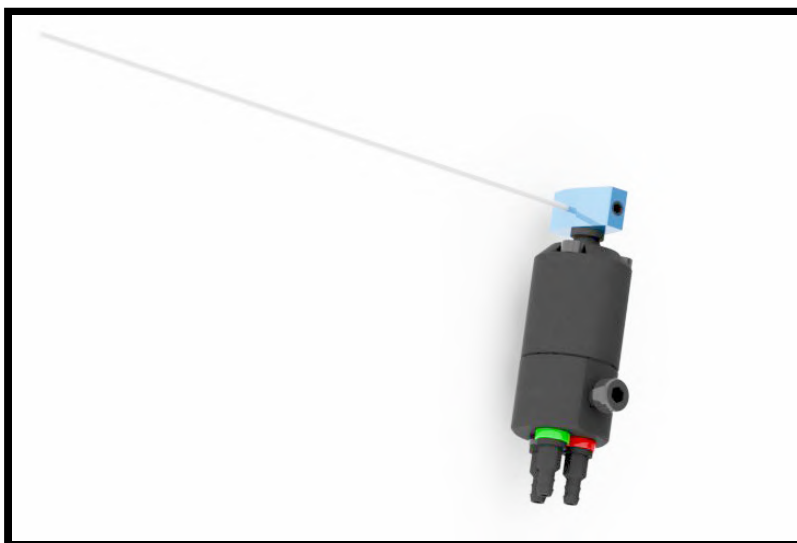
Designación : **Soporte varilla de palpado + junta
estanca 101JRL + tornillo + varilla de**

Aplicación : 101 únicamente

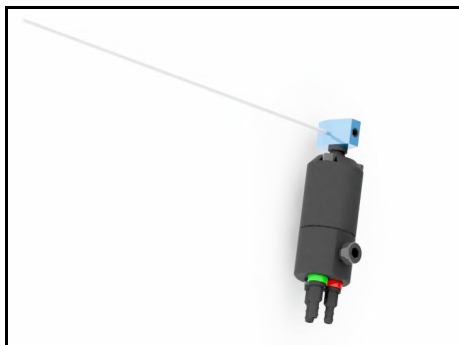
Acondicionamiento x1

Descripción :

Detector de rotura de herramienta Tipo 110



Detector de rotura de herramienta Tipo 110



Referencia : **110**

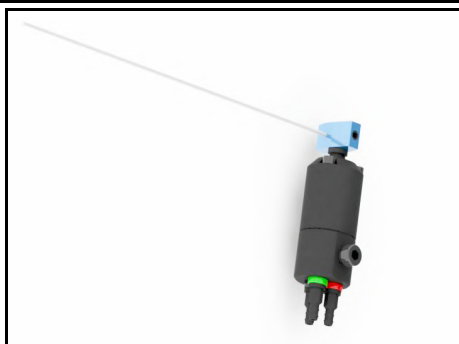
Designación : **Detector de rotura de herramienta Tipo 110**

Aplicación : 110 únicamente

Acondicionamiento x1

Descripción : *Kit completo que comprende:*

- 1 aparato tipo 110
- 1 varilla de fijación lisa 0102TFL + 1 varilla de fijación fresada 202TFF + 1 brida de apriete 0102NSEV
- 1 presóstató estándar que se dispara a 1 bar 0102PST
- 1 resorte de retroceso a la izquierda por inversión eventual del sentido de rotación
- 1 varilla de palpado suplementaria



Referencia : **D110**

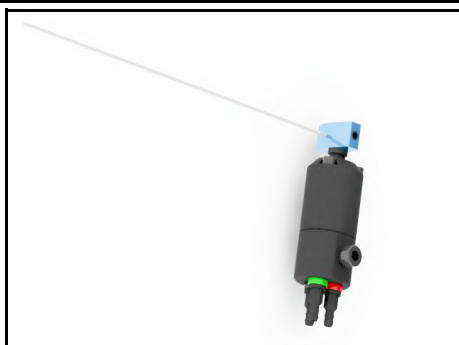
Designación : **Detector de rotura de herramienta Tipo D110 - DEXTRORSO - KIT**

Aplicación : 110 únicamente

Acondicionamiento x1

Descripción : *Kit completo que comprende:*

- 1 aparato Tipo D101 (sentido dextrorso)
- 1 varilla de fijación lisa 0102TFL + 1 varilla de fijación fresada 202TFF + 1 brida de apriete 0102NSEV
- 1 presóstató estándar que se dispara a 1 bar 0102PST
- 1 resorte de retroceso a la derecha por inversión eventual del sentido de rotación
- 1 varilla de palpado suplementaria



Referencia : **110NU**

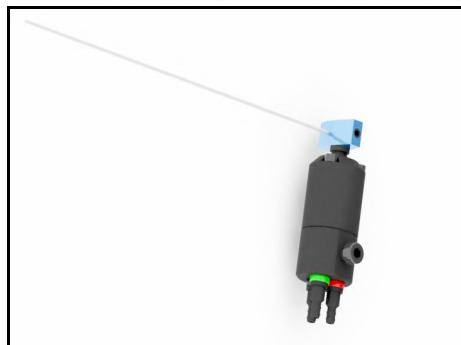
Designación : **Detector de rotura de herramienta Tipo 110NU**

Aplicación : 110 únicamente

Acondicionamiento x1

Descripción : *Kit completo que comprende:*

- 1 aparato tipo 110



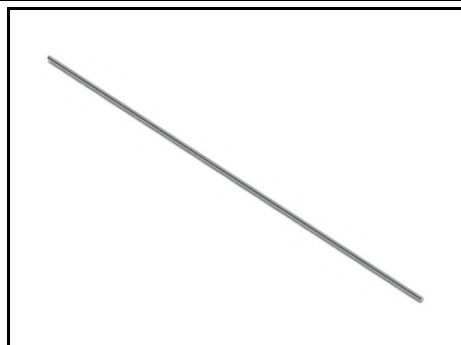
Referencia : **D110NU**

Designación : **Detector de rotura de herramienta
Tipo 110 -DEXTRORSO - NU**

Aplicación : 110 únicamente

Acondicionamiento x1

Descripción : *Kit que comprende:
- 1 aparato Tipo D110 (sentido dextrorso)*



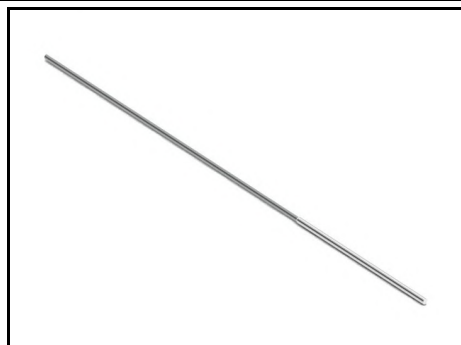
Referencia : **110TPG120X10**

Designación : **Varilla de palpado**

Aplicación : 110 únicamente

Acondicionamiento x10

Descripción : *10 varillas de palpado longitud 120mm*



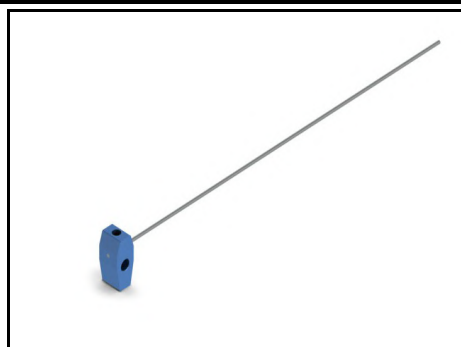
Referencia : **110TPG120CHDX10**

Designación : **Varilla de palpado cromo duro**

Aplicación : 110 únicamente

Acondicionamiento x10

Descripción : *10 varillas de palpado cromo duro longitud 120mm*



Referencia : **110STPX1**

Designación : **Soporte varilla de palpado + tornillo +
Varilla de palpado**

Aplicación : 110 únicamente

Acondicionamiento x1

Descripción : *Suministrado con 2 tornillos HC M3*



Referencia : **110JRL**

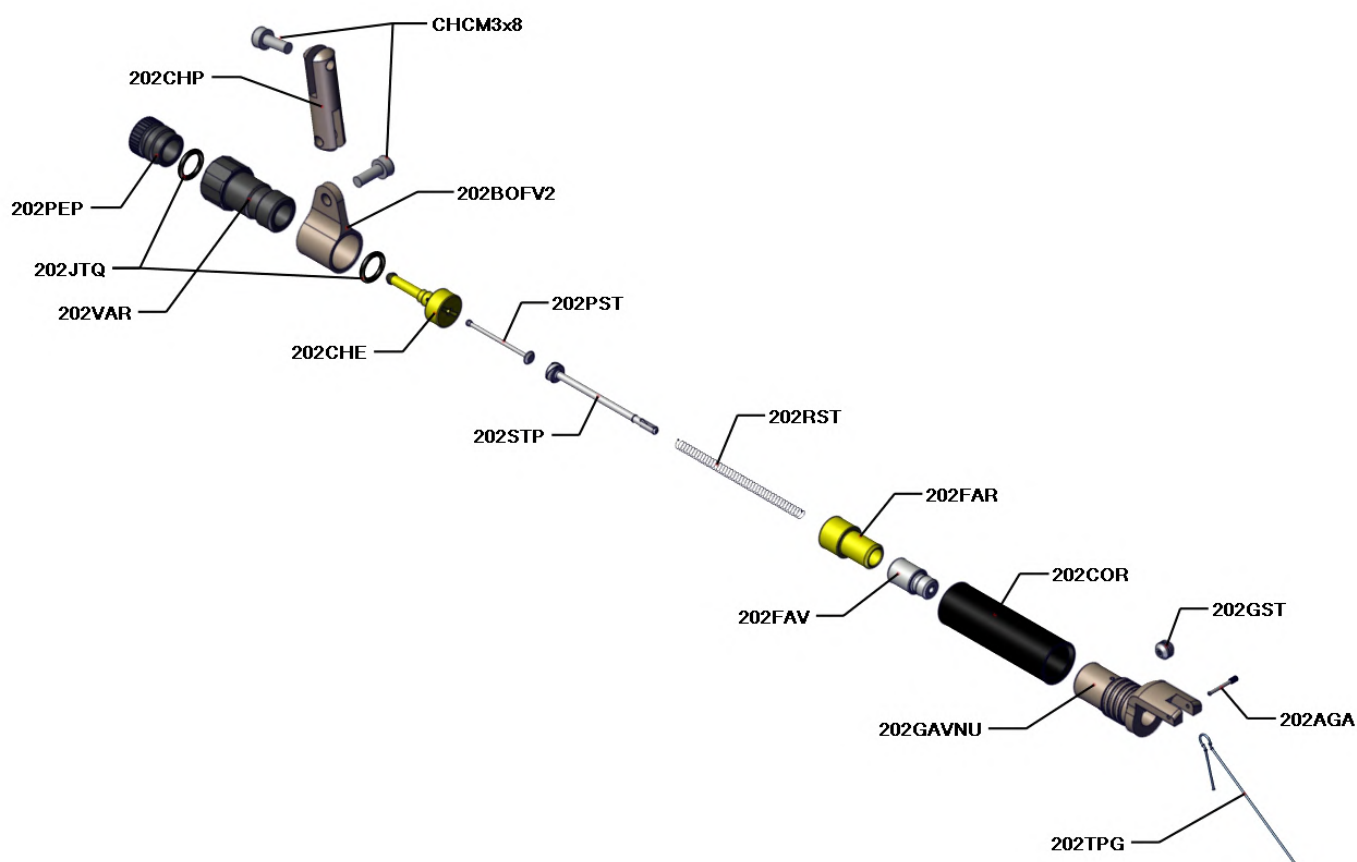
Designación : **junta estanca**

Aplicación : 110 únicamente

Acondicionamiento x1

Descripción :

Detector de rotura de herramienta Tipo 202



Detector de rotura de herramienta Tipo 202



Referencia : **202**

Designación : **Detector de rotura de herramienta
Tipo 202 KIT COMPLETO**

Aplicación : 202 únicamente

Acondicionamiento x1

Descripción : *Kit completo que comprende:*

- 1 aparato tipo 202
- 1 varilla de fijación lisa 0102TFL + 1 varilla de fijación fresada 202TFF + 1 brida de apriete 0102NSEV
- 1,25 metros de tubo coaxial 202TCX0125 + 1 Y de derivación 202YDD
- 1 presóstató estándar que se dispara a 1 bar 0102PST
- 1 sobre de 6 varillas de palpado suplementarias



Referencia : **202NU**

Designación : **Detector de rotura de herramienta
Tipo 202 NU**

Aplicación : 202 únicamente

Acondicionamiento x1

Descripción : *Kit que comprende:*

- 1 aparato tipo 202



Referencia : **202TCX**

Designación : **Tubo coaxial**

Aplicación : 202 únicamente

Acondicionamiento x mètre

Descripción :



Referencia : **202YDD**

Designación : **Y de derivación**

Aplicación : 202 únicamente

Acondicionamiento x1

Descripción :



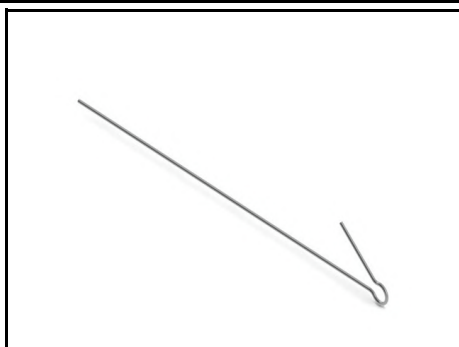
Referencia : **202UTC**

Designación : **unión para Tubo coaxial**

Aplicación : 202 únicamente

Acondicionamiento x1

Descripción :



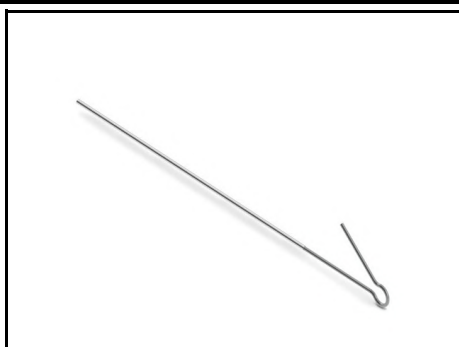
Referencia : **202TPG**

Designación : **Varilla de palpado**

Aplicación : 202 únicamente

Acondicionamiento x100

Descripción : *202TPG040X100: 100 varillas de palpado longitud 40mm*
202TPG060X100: 100 varillas de palpado longitud 60mm
202TPG080X100: 100 varillas de palpado longitud 80mm



Referencia : **202TPGCHD**

Designación : **Varilla de palpado cromo duro**

Aplicación : 202 únicamente

Acondicionamiento x100

Descripción : *202TPGCHD040X100: 100 varillas cromo duro longitud 40 mm*
202TPGCHD060X100: 100 varillas cromo duro longitud 60mm
202TPGCHD080X100: 100 varillas cromo duro longitud 80mm



Referencia : **202TFF**

Designación : **Varilla de fijación fresada**

Aplicación : 202 y 404

Acondicionamiento x1

Descripción : *Longitud: 165mm*



Referencia : **202JTQ**

Designación : **Junta tórica**

Aplicación : 202 únicamente

Acondicionamiento x1

Descripción : *La junta tórica asegura la estanqueidad neumática del aparato. A cambiar regularmente.*



Referencia : **202PEP**

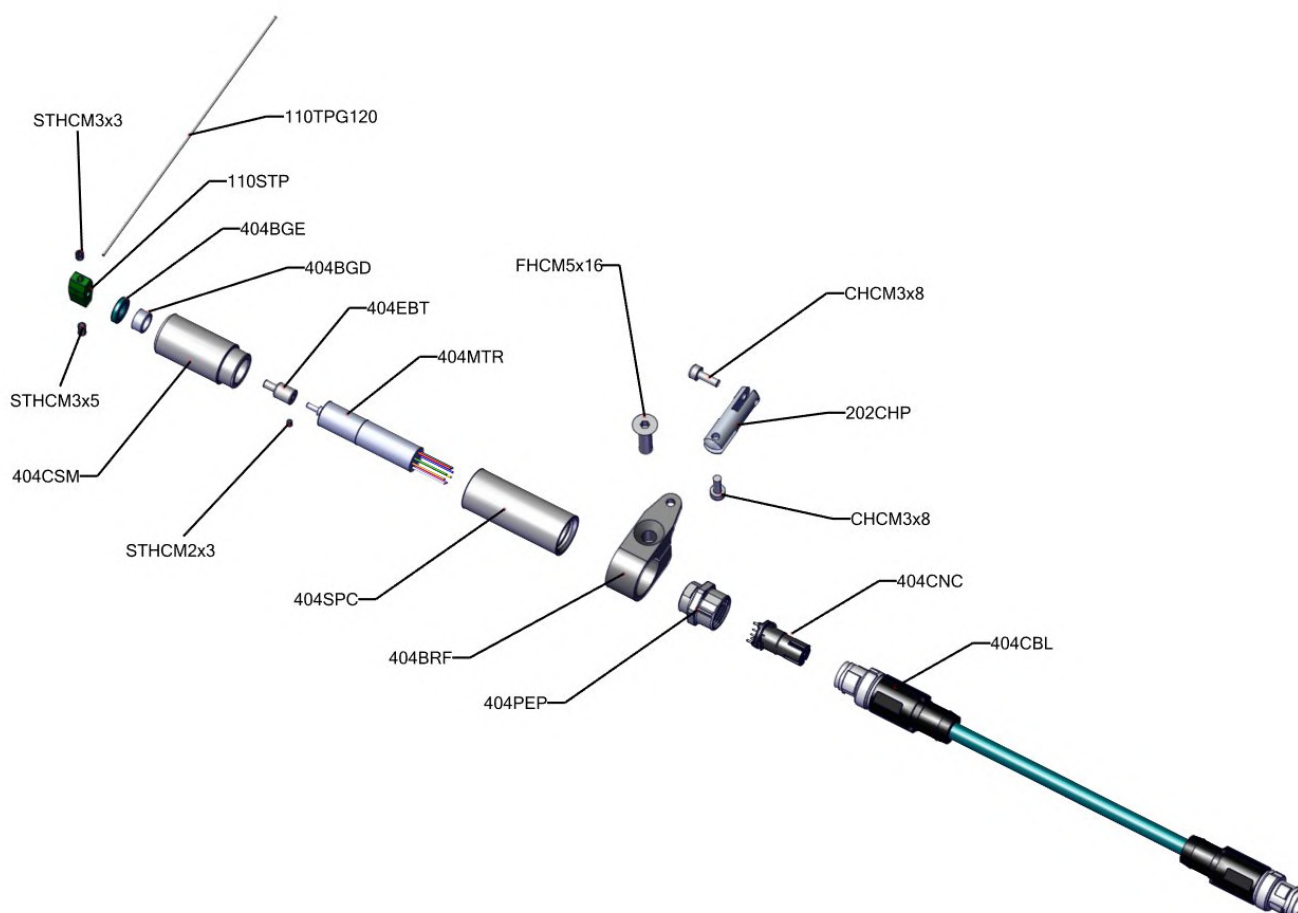
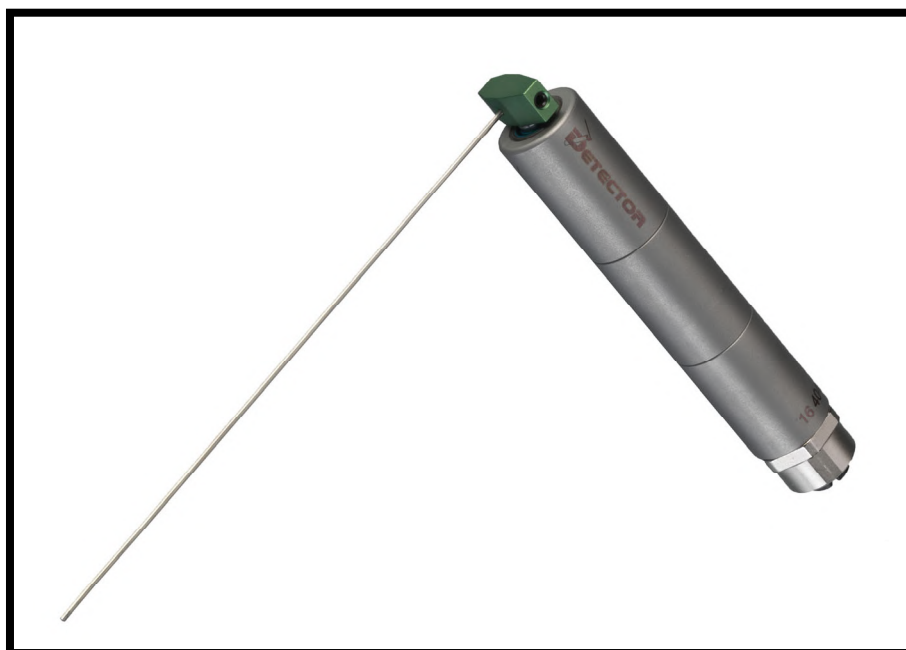
Designación : **Prensaestopas**

Aplicación : 202 únicamente

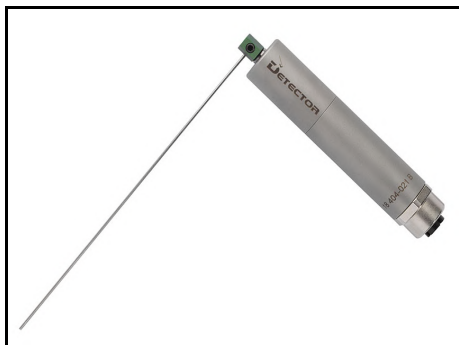
Acondicionamiento x1

Descripción :

Detector de rotura de herramienta Tipo 404



Detector de rotura de herramienta Tipo 404



Referencia : **404**

Designación : **Detector de rotura de herramienta Tipo 404 KIT COMPLETO**

Aplicación : 404 únicamente

Acondicionamiento x1

Descripción : *Kit completo que comprende:*

- 1 aparato tipo 404
- 1 Brida de fijación 404BRFX1
- 1 horquilla de fijación 202CHPX1
- 1 varilla de fijación lisa 0102TFL + 1 varilla de fijación fresada 202TFF + 1 brida de apriete 0102NSEV
- Cable blindado 404CBL



Referencia : **404CBL**

Designación : **Cable blindado**

Aplicación : 404 únicamente

Acondicionamiento x1

Descripción : *Cable blindado para detector / longitud del cable 4 metros*



Referencia : **404CBL90**

Designación : **Cable blindado de 90°**

Aplicación : 404 únicamente

Acondicionamiento x1

Descripción : *Cable blindado de 90° para detector / longitud del cable 5 metros*



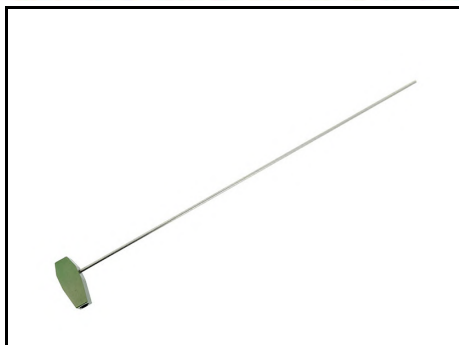
Referencia : **404RLG05**

Designación : **Cable de extensión blindado**

Aplicación : 404 únicamente

Acondicionamiento x1

Descripción : *Cable de extensión blindado para detector 404 / longitud del cable 5 metros*



Referencia : **404STPX1**

Designación : **Soporte varilla de palpado + tornillo + Varilla de palpado**

Aplicación : 404 únicamente

Acondicionamiento x1

Descripción : *Suministrado con 2 tornillos HC M3*



Referencia : **404BRFX1**

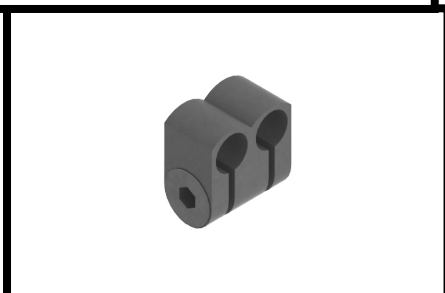
Designación : **Brida de fijación**

Aplicación : 404 únicamente

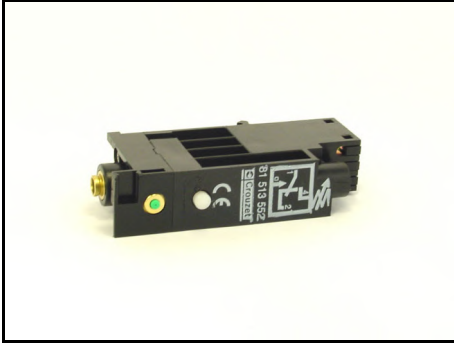
Acondicionamiento x1

Descripción : *Brida de fijación + tornillo FHCM5x20*

Accesorios detector de rotura de herramienta



Accesorios detector de rotura de herramienta



Referencia : **0102PST**

Designación : **Presóstato estándar**

Aplicación : 101, 110 y 202

Acondicionamiento x1

Descripción : *El presóstato estándar permite convertir la señal neumática procedente del Detector, en señal eléctrica. Disparo a partir de 1 bar.*



Referencia : **0102TFL**

Designación : **Varilla de fijación lisa**

Aplicación : 101, 110, 202 y 404

Acondicionamiento x1

Descripción : *Esta varilla de fijación lisa asociada a una brida de apriete (0102NSEV o 0102NSEM) y una varilla de fijación fresada (101TFF o 202TFF), permite la fijación y la puesta en posición de los detectores de rotura de herramienta 101, 110 y 202. Longitud: 165mm*



Referencia : **0102VFTCX1**

Designación : **Tornillo de fijación corto**

Aplicación : 101, 110 y 202

Acondicionamiento x1

Descripción : *Este tornillo de fijación es un elemento que se adapta a las máquinas TORNOS tipo AS14-SAS16-SAS16DC-SAS16.6*

Reemplaza el tornillo de fijación de la corredera 2 y 3, permitiendo así fijar una varilla lisa 0102TFL para la instalación de un detector de rotura de herramienta sin tener que perforar el bastidor de su máquina.

Ver la documentación técnica para la instalación.



Referencia : **0102VFTLX1**

Designación : **Tornillo de fijación largo**

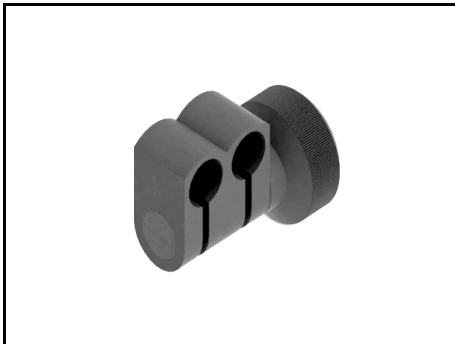
Aplicación : 101, 110 y 202

Acondicionamiento x1

Descripción : *Este tornillo de fijación es un elemento que se adapta a las máquinas TORNOS tipo AS14-SAS16-SAS16DC-SAS16.6*

Reemplaza el tornillo de fijación de la corredera 1 y 4, permitiendo así fijar una varilla lisa 0102TFL para la instalación de un detector de rotura de herramienta sin tener que perforar el bastidor de su máquina.

Ver la documentación técnica para la instalación.



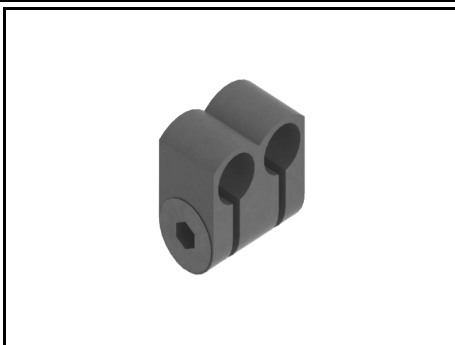
Referencia : **0102NSEMV2**

Designación : **Brida de apriete moleteada**

Aplicación : 101, 110, 202 y 404

Acondicionamiento x1

Descripción : *Esta brida de apriete moleteada asociada a un varilla de fijación lisa (0102TFL) y a una varilla de fijación fresada (101TFF o 202TFF), permite la fijación y la puesta en posición de los detectores de rotura de herramienta 101 y 202.*



Referencia : **0102NSEVV2**

Designación : **Brida de apriete tornillo**

Aplicación : 101, 110, 202 y 404

Acondicionamiento x1

Descripción : *Esta brida de apriete tornillo asociada a un varilla de fijación lisa (0102TFL) y a una varilla de fijación fresada (101TFF o 202TFF), permite la fijación y la puesta en posición de los detectores de rotura de herramienta 101 y 202.*



Referencia : **0102EFXGM16X1**

Designación : **Escuadra de fijacion GM16**

Aplicación : 101, 110, 202 y 404

Acondicionamiento x1

Descripción : *Esta escuadra permite instalar el detector de rotura de herramienta sobre el bloque porta brocas de una máquina Gildemeister GM16.*



Referencia : **0102SAI**

Designación : **Soporte imantado**

Aplicación : 101, 110, 202 y 404

Acondicionamiento x1

Descripción : *Este soporte se fija sobre el batistador de máquina con la finalidad de evitar el taladrado de este al fijar los detectores de rotura de herramienta.*



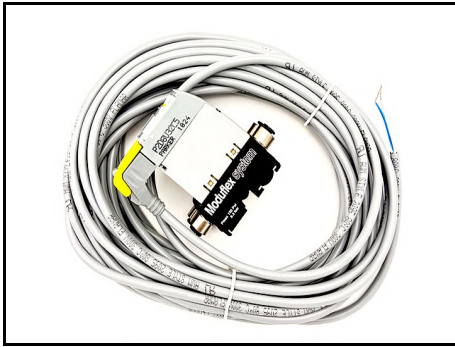
Referencia : **0102EEV110**

Designación : **Conjunto electroválvula 110 voltios**

Aplicación : 101, 110 y 202

Acondicionamiento x1

Descripción : *Este conjunto electroválvula permite convertir una señal eléctrica en una señal neumática para la utilización de un Detector de rotura de herramienta. Su tensión de utilización es de 110 voltios. Se compone de una bobina, de una base neumática, de dos racores machos 4x1/8, de una electroválvula y de un cable. También existen en 24 volts (Ref.:0102EEV24)*



Referencia : **0102EEV24PKS**

Designación : **Conjunto electroválvula 24 voltios**

Aplicación : 101, 110 y 202

Acondicionamiento x1

Descripción : *Este conjunto electroválvula permite convertir una señal eléctrica en una señal neumática para la utilización de un Detector de rotura de herramienta. Su tensión de utilización es de 24 voltios. Se compone de una bobina electroválvula, de una base neumática, de cuatro racores machos Ø4, y de un cable.*
También existen en canal dual



Referencia : **0102KPC**

Designación : **Kit de presurización completo**

Aplicación : 101, 110 y 202

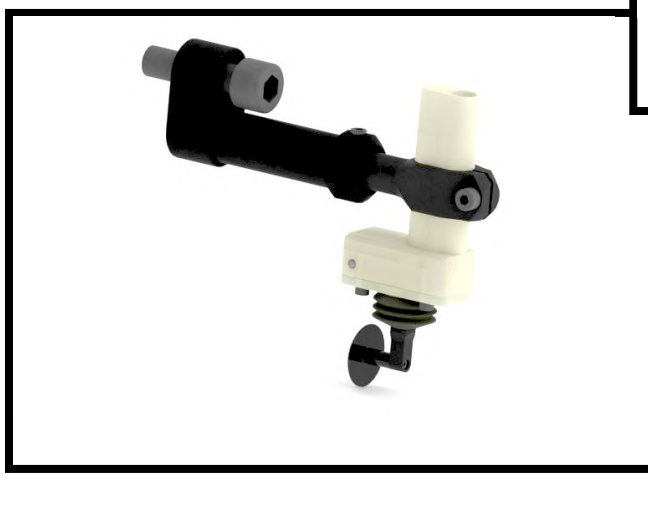
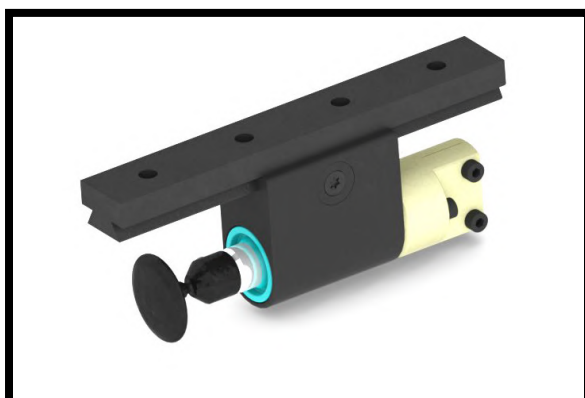
Acondicionamiento x1

Descripción : *Este kit de presurización completo permite regular la presión necesaria para el buen funcionamiento del Detector de rotura herramienta (entre 4 y 6 bars). Se compone de un regulador, de un manómetro, de dos racores machos 6x1/8 y de una escuadra de fijación.*

Medidor de longitud

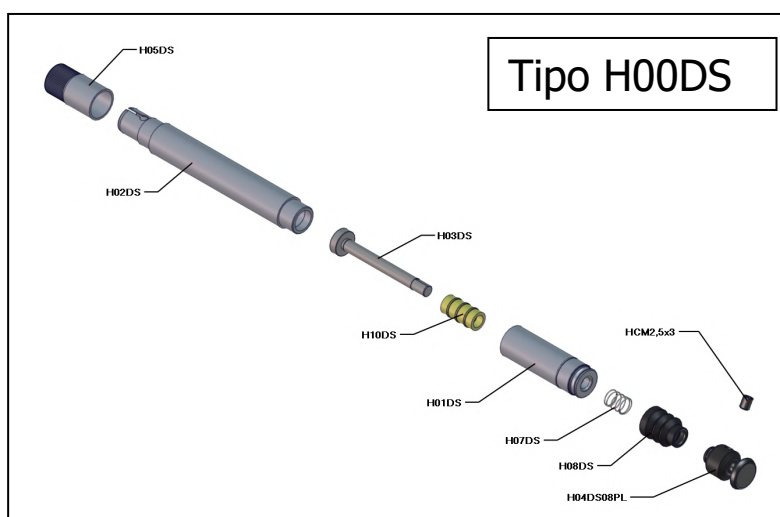
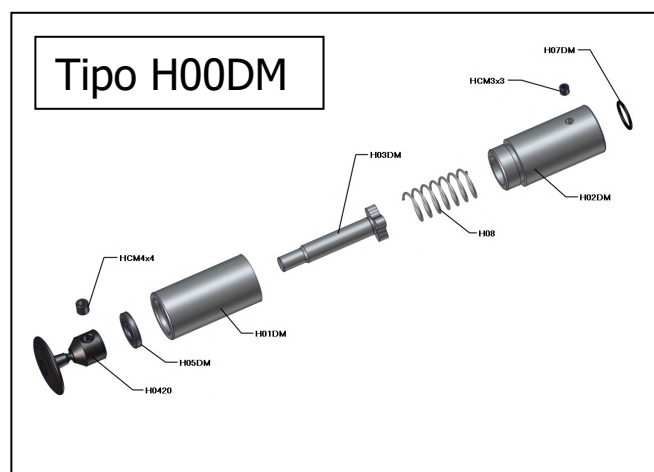
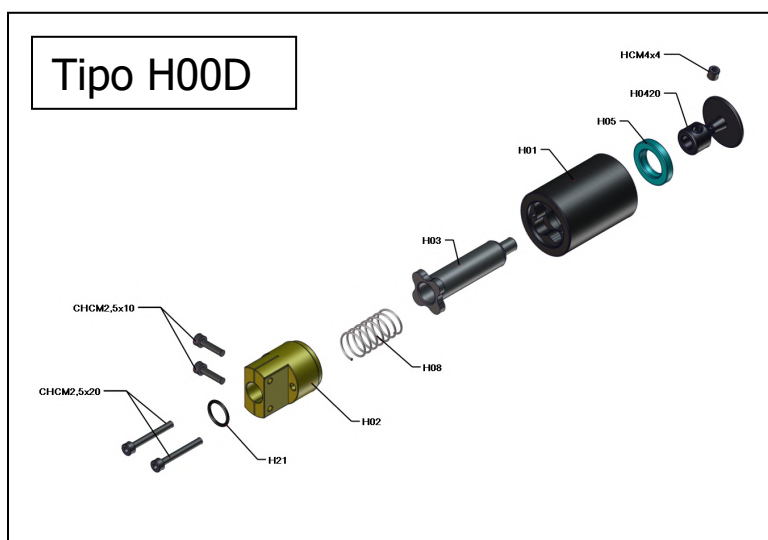
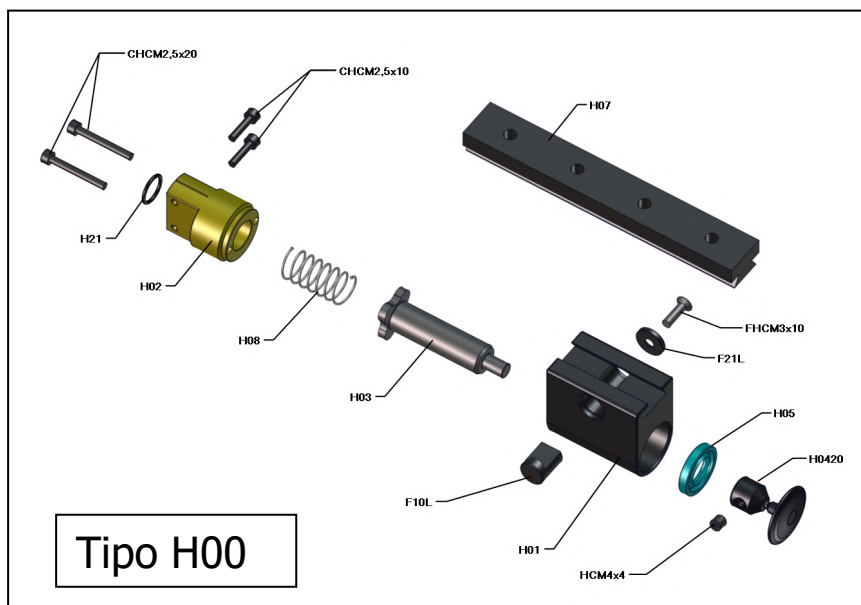
Tipo H00 / H00D / H00DM / H00DS

V00 / V00C12

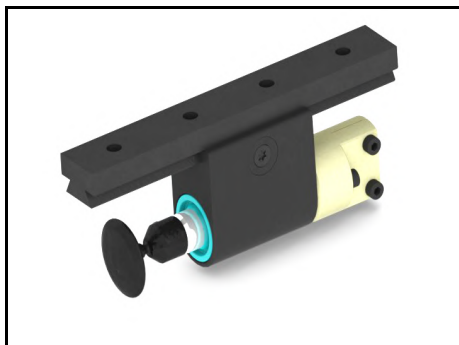


Medidor de longitud

Tipo H00 / H00D / H00DM / H00DS



Medidor de longitud



Referencia : **H00**

Designación : **Soporte mecánico H00**

Aplicación : Medida de longitud en voladizo

Acondicionamiento x1

Descripción : *El H00 permite medir una longitud en voladizo. Su montaje se realiza horizontalmente entre 2 husillos. Puede estar asociado a un sensor y a un sistema electrónico.*



Referencia : **H00D**

Designación : **Soporte mecánico H00D**

Aplicación : Medida de longitud en posición

Acondicionamiento x1

Descripción : *Este soporte mecánico H00D permite medir una longitud. Su montaje se hace horizontalmente, como una herramienta de taladrado (apriete en Ø25) para una medida en posición. Puede estar asociado a un sensor y a un sistema electrónico.*



Referencia : **H00DM**

Designación : **Soporte mecánico H00DM**

Aplicación : Medida de longitud en posición

Acondicionamiento x1

Descripción : *Este soporte mecánico H00DM permite medir una longitud. Su montaje se hace horizontalmente, como una herramienta de taladrado (apriete en Ø16) para una medida en posición. Puede estar asociado a un sensor y a un sistema electrónico.*



Referencia : **H00DS**

Designación : **Soporte mecánico H00DS**

Aplicación : Medida de longitud en posición

Acondicionamiento x1

Descripción : *Este soporte mecánico H00DS permite de medir una longitud. Su montaje se hace horizontalmente, como una herramienta de taladrado (apriete en Ø8) para una medida en posición. Puede estar asociado a un sensor y a un sistema electrónico.*



Referencia : **H0420X1**

Designación : **Punta de palpado Ø20 (estándar)**

Aplicación : H00 / H00D / H00DM

Acondicionamiento x1

Descripción : *Esta punta de palpado puede utilizarse para una medición en posición o en voladizo.*



Referencia : **H0420PLX1**

Designación : **Punta de palpado plana Ø20**

Aplicación : H00D y H00DM en posición

Acondicionamiento x1

Descripción : *Esta punta de palpado puede utilizarse únicamente para una medición en posición.*



Referencia : **H0410X1**

Designación : **Punta de palpado Ø10**

Aplicación : H00 / H00D / H00DM

Acondicionamiento x1

Descripción : *Esta punta de palpado puede utilizarse para una medición en posición o en voladizo.*



Referencia : **H0410PLX1**

Designación : **Punta de palpado plana Ø10**

Aplicación : H00D y H00DM en posición

Acondicionamiento x1

Descripción : *Esta punta de palpado puede utilizarse únicamente para una medición en posición.*



Referencia : **H04DS08PLX1**

Designación : **Punta de palpado plana Ø8**

Aplicación : H00DS únicamente

Acondicionamiento x1

Descripción : *Esta punta de palpado se utiliza unicamente para una medición en posición.*



Referencia : **H04DS08X1**

Designación : **Punta de palpado Ø8**

Aplicación : H00DS únicamente

Acondicionamiento x1

Descripción : *Esta punta de palpado puede utilizarse para una medición en posición o en voladizo.*



Referencia : **H07**

Designación : **Corredera estándar**

Aplicación : H00 y F00L

Acondicionamiento x1

Descripción : *Esta corredera es el elemento que se fija sobre el soporte de fijación. Permite el desplazamiento preciso del soporte mecánico y su puesta en posición. El bloqueo se realiza por apriete de la brida en la corredera.*



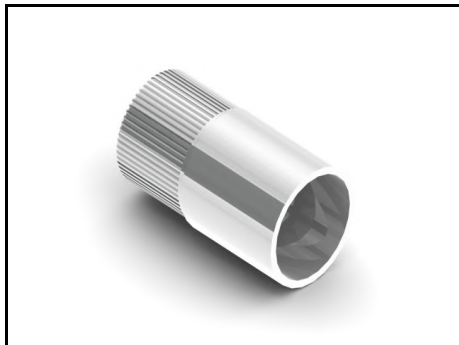
Referencia : **H07DM**

Designación : **Junta tórica**

Aplicación : H00DM únicamente

Acondicionamiento x1

Descripción : *La junta torica esta situada detras del soporte mecanico H00DM y asegura la estanqueidad para que no entren impurezas en el interior del sensor.*



Referencia : **H05DS**

Designación : **Tuerca de apriete**

Aplicación : H00DS únicamente

Acondicionamiento x1

Descripción : *Esta tuerca permite bloquear el sensor en el cuerpo.*



Referencia : **H07DS**

Designación : **Resorte de retroceso**

Aplicación : H00DS únicamente

Acondicionamiento x1

Descripción : *Este resorte permite recuperar la posición de el pistón en el soporte mecánico.*



Referencia : **H08DS**

Designación : **Fuelle de protección**

Aplicación : H00DS únicamente

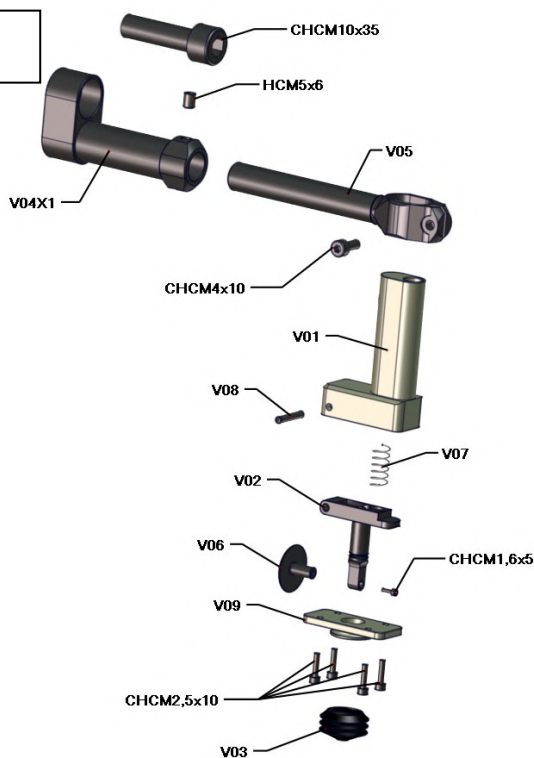
Acondicionamiento x1

Descripción : *El fuelle impide las entradas de impurezas entre el pistón y el inserto
Importante : un fuelle en buen estado es indispensable para el buen funcionamiento del soporte mecánico.*

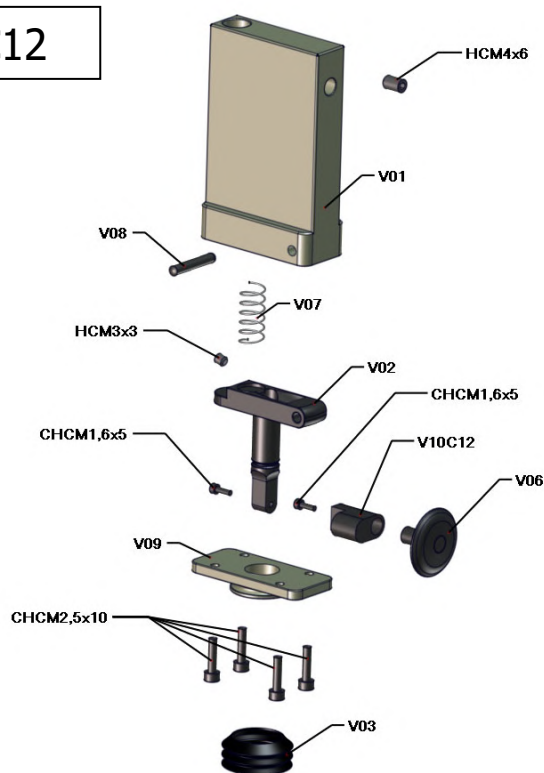
Medidor de longitud

Tipo V00 / Tipo V00C12

Tipo V00



Tipo V00C12





Referencia : **V00**

Designación : **Soporte mecánico V00**

Aplicación : Medida de longitud en voladizo

Acondicionamiento x1

Descripción : *Este soporte mecánico V00 permite medir una longitud.
Su montaje se hace verticalmente entre 2 husillos para una medición en voladizo.
Puede estar asociado a un sensor y a un sistema electrónico.*



Referencia : **V00C12**

Designación : **Soporte mecánico V00C12**

Aplicación : Medida de longitud en posición

Acondicionamiento x1

Descripción : *Este soporte mecánico V00C12 permite medir una longitud.
Su montaje se realiza sobre un porta-útil cuadrado de 12mm fijado en una
corredora como un útil de penetración, con el fin de efectuar una medición de
longitud en posición.
Puede estar ensamblado a un sensor y a un sistema electrónico.*



Referencia : **V06X1**

Designación : **Punta de palpado Ø20**

Aplicación : V00 y V00C12

Acondicionamiento x1

Descripción : *Suministrada con 1 tornillo CHC M1,6x5*



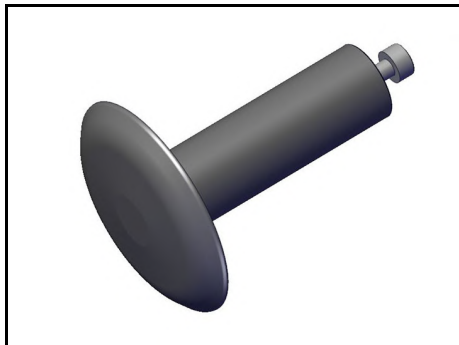
Referencia : **V06-10X1**

Designación : **Punta de palpado Ø10**

Aplicación : V00 y V00C12

Acondicionamiento x1

Descripción : *Suministrada con 1 tornillo CHC M1,6x5 (V11)*



Referencia : **V06R22X1**

Designación : **Punta de palpado Ø20 + extensión**

Aplicación : V00 y V00C12

Acondicionamiento x1

Descripción : *Suministrada con 1 tornillo CHC M1,6x5*



Referencia : **V11X10**

Designación : **Tornillo CHC M1,6x5**

Aplicación : V00 y V00C12

Acondicionamiento x10

Descripción : *Este tornillo permite fijar la punta de palpado V06X1 en la transmisión soporte palpador V02X1.*



Referencia : **V03**

Designación : **Fuelle de protección**

Aplicación : V00 y V00C12

Acondicionamiento x1

Descripción : *El fuelle protege el mecanismo del soporte mecánico contra las impurezas para evitar su deterioro prematuro.*

Importante : Un fuelle en buen estado es indispensable para el buen funcionamiento del soporte mecánico



Referencia : **V04X1**

Designación : **Soporte de fijación**

Aplicación : V00 únicamente

Acondicionamiento x1

Descripción : *Suministrado con 1 tornillo CHC M10x35*



Referencia : **V05X1**

Designación : **Eje de fijación**

Aplicación : V00 únicamente

Acondicionamiento x1

Descripción :



Referencia : **V02X1**

Designación : **Transmisión soporte palpador**

Aplicación : V00 y V00C12

Acondicionamiento x1

Descripción : *La transmisión soporte palpador es el elemento en movimiento al efectuar la medida en el que se fija la punta de palpado V06X1.*



Referencia : **V10C12**

Designación : **Adaptador punta del palpado**

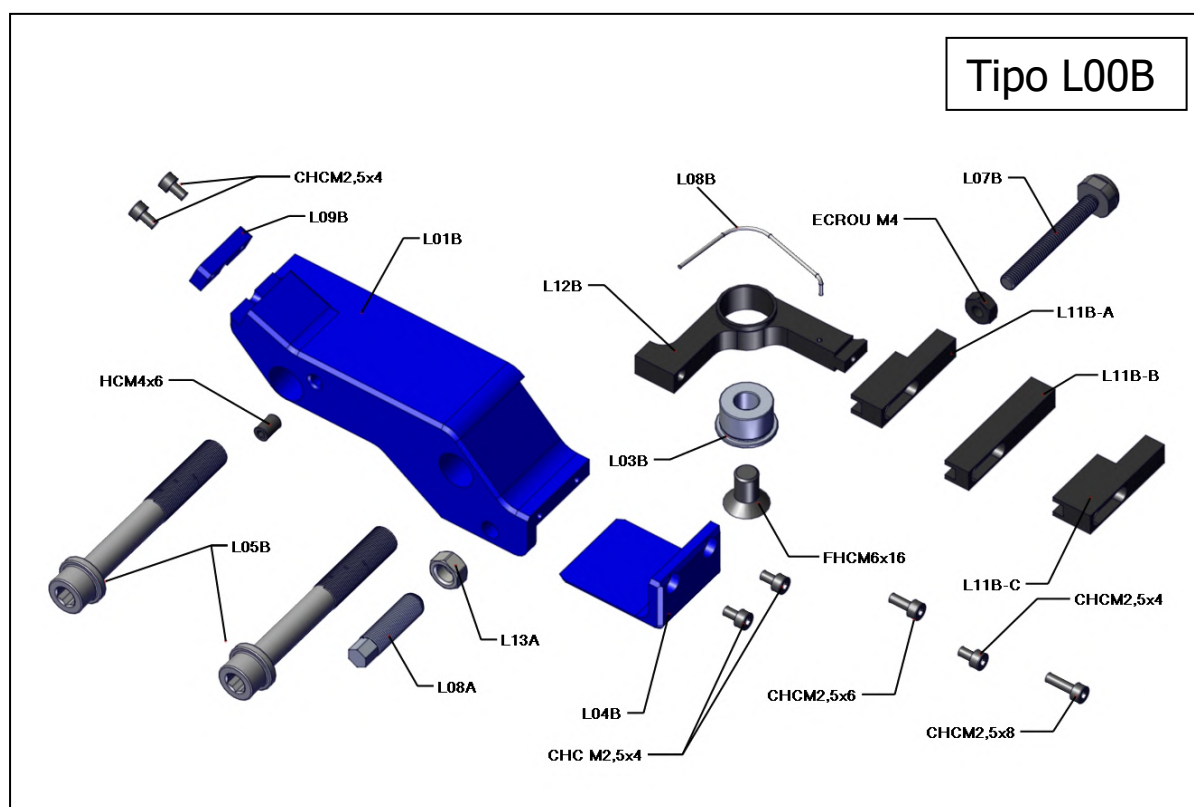
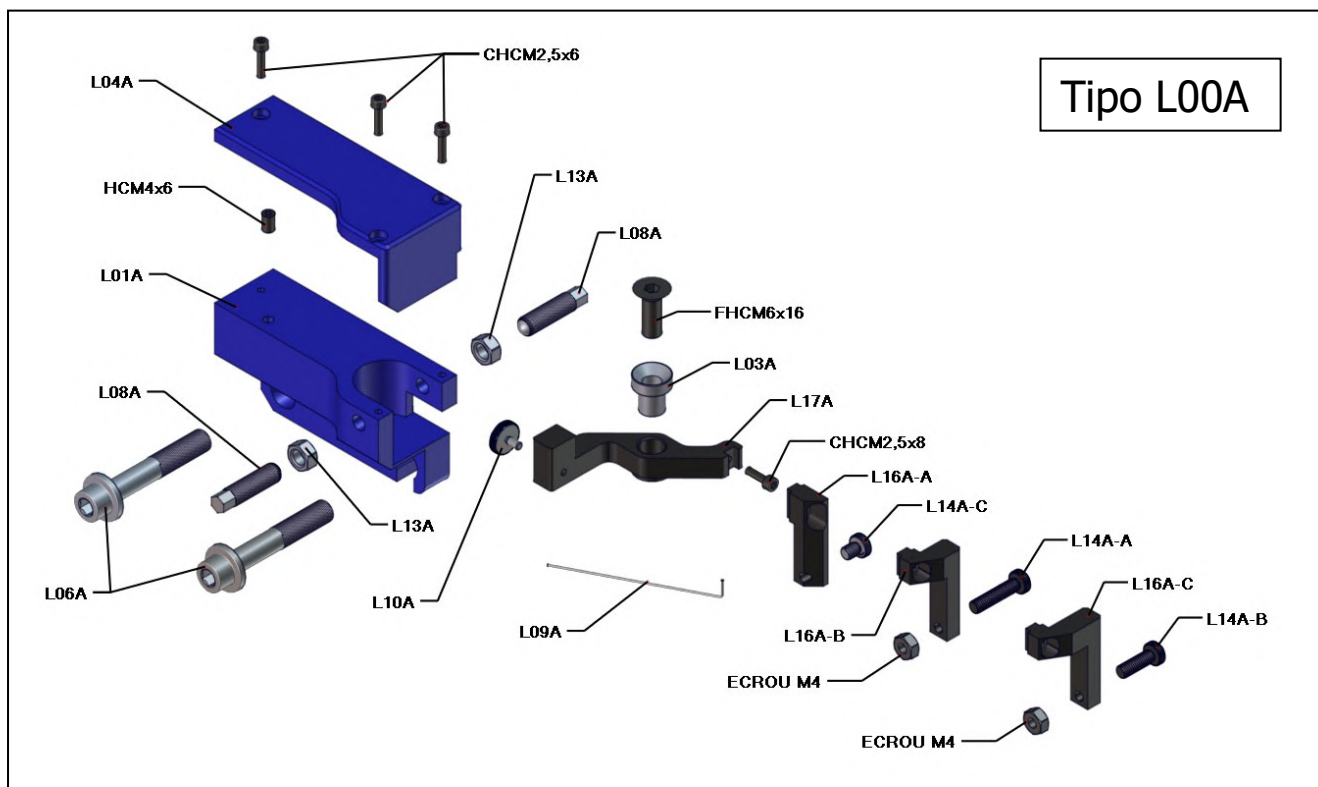
Aplicación : V00C12 únicamente

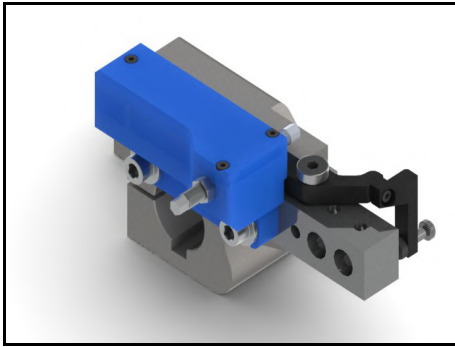
Acondicionamiento x1

Descripción : *Este adaptador permite de alinear el centro de la punta del palpado con el centro de la pieza a medir.*

Medidor de longitud

Tipo L00A / Tipo L00B





Referencia : **L00A**

Designación : **Soporte mecánico para el brazo
TORNOS SAS16.6**

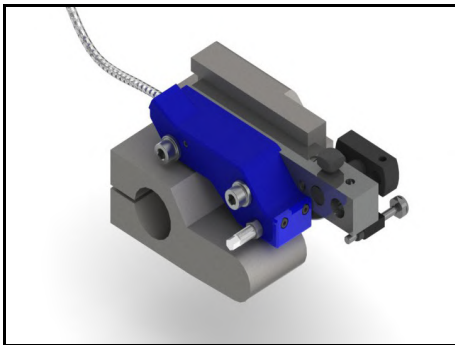
Aplicación : Medida de longitud en voladizo

Acondicionamiento x1

Descripción : *Este soporte mecánico permite medir una longitud en voladizo para máquina TORNOS SAS16.6.*

Se instala sobre el brazo de contra-operación.

Puede estar ensamblado con el sensor y sistema electrónico.



Referencia : **L00B**

Designación : **Soporte mecánico para el brazo
TORNOS SAS16.6**

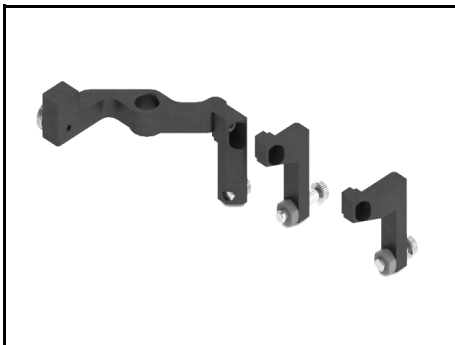
Aplicación : Medida de longitud en voladizo

Acondicionamiento x1

Descripción : *Este soporte mecánico permite medir una longitud en voladizo para máquina TORNOS SAS16.6.*

Se instala sobre el brazo de contra-operación.

Puede estar ensamblado con el sensor y sistema electrónico.



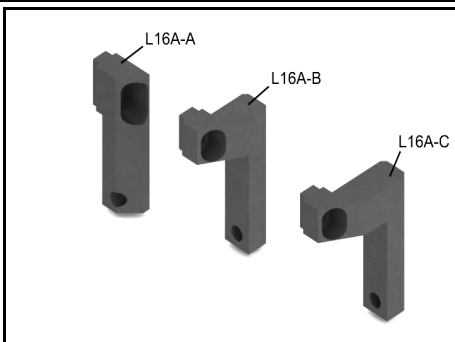
Referencia : **L17AX1**

Designación : **brazo de reenvío de medida +
Extremidades**

Aplicación : L00A únicamente

Acondicionamiento x1

Descripción : *Este brazo permite trasladar la medida tomada por la punta de palpado hasta el sensor.*



Referencia : **L16A**

Designación : **Extremidades de medida**

Aplicación : L00A únicamente

Acondicionamiento x1

Descripción : *Piezas intercambiables que se ajustan en el brazo de reenvío de medida*



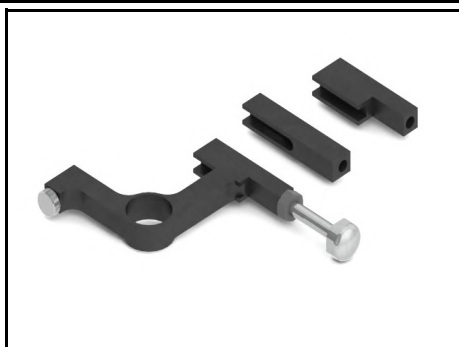
Referencia : **L14A-A**

Designación : **Punta de palpado**

Aplicación : L00A únicamente

Acondicionamiento x1

Descripción : *Este elemento se pone en contacto con la pieza a medir.*



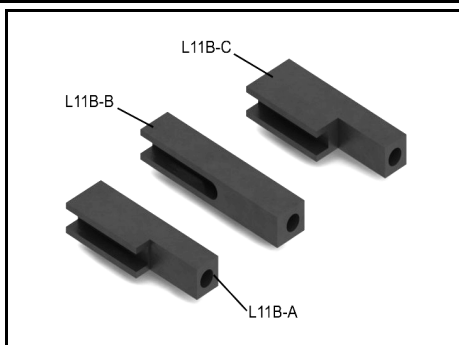
Referencia : **L12BX1**

Designación : **brazo de reenvio de medida +
Extremidades**

Aplicación : L00B únicamente

Acondicionamiento x1

Descripción : *Este brazo permite trasladar la medida tomada por la punta de palpado hasta el sensor.*



Referencia : **L11B**

Designación : **Extremidades de medida**

Aplicación : L00B únicamente

Acondicionamiento x1

Descripción : *Piezas intercambiables que se ajustan en el brazo de reenvio de medida*



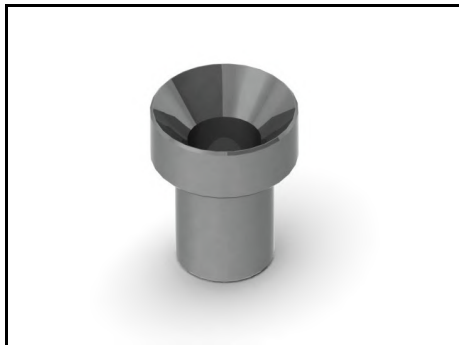
Referencia : **L07BX1**

Designación : **Punta de palpado**

Aplicación : L00B únicamente

Acondicionamiento x1

Descripción : *Este elemento se pone en contacto con la pieza a medir.*



Referencia : **L03A**

Designación : **Anillo de guiado**

Aplicación : L00A únicamente

Acondicionamiento x1

Descripción : *Este anillo guía el brazo de medida en su rotación. Este está bloqueado por un tornillo FHC M6X20 sobre el soporte porta-brocas de la máquina*



Referencia : **L03B**

Designación : **Anillo de guiado**

Aplicación : L00A únicamente

Acondicionamiento x1

Descripción : *Este anillo guía el brazo de medida en su rotación. Este está bloqueado por un tornillo FHC M6X20 sobre el soporte porta-brocas de la máquina*



Referencia : **L06A**

Designación : **Tornillo de fijación M7x0.5x40**

Aplicación : L00A únicamente

Acondicionamiento x1

Descripción : *Este tornillo permite fijar el soporte completo sobre el brazo porta brocas.*



Referencia : **L05B**

Designación : **Tornillo de fijación M7x0.5x53**

Aplicación : L00B únicamente

Acondicionamiento x1

Descripción : *Este tornillo permite fijar el soporte completo sobre el brazo porta brocas.*



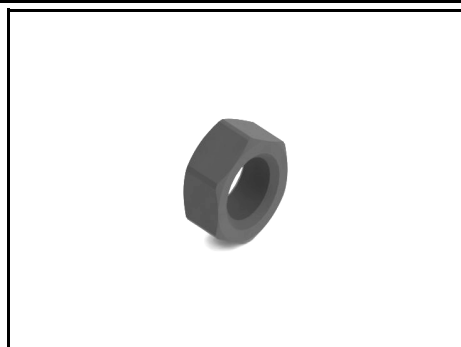
Referencia : **L08A**

Designación : **Tornillo M6-0.5x25**

Aplicación : L00A y L00B

Acondicionamiento x1

Descripción : *Este tornillo permite el reglaje del tope y el reglaje de apoyo del brazo.*



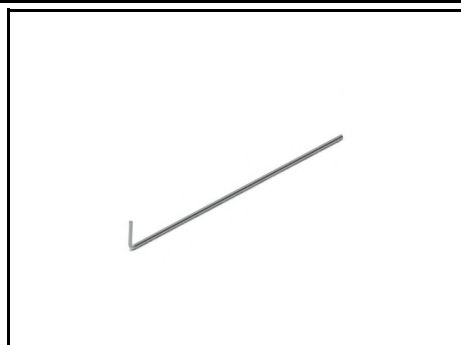
Referencia : **L13A**

Designación : **Tuerca M6x0.5**

Aplicación : L00A y L00B

Acondicionamiento x1

Descripción : *Esta tuerca permite el bloqueo del tornillo de reglaje L08A.*



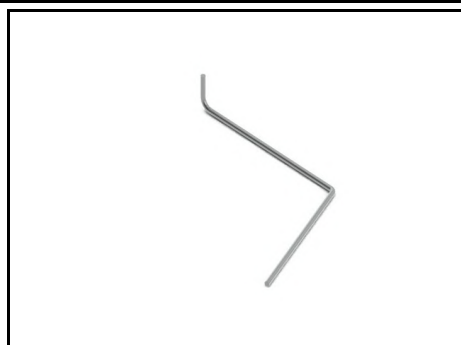
Referencia : **L09A**

Designación : **Resorte**

Aplicación : L00A únicamente

Acondicionamiento x1

Descripción : *Este resorte permite el retorno del brazo a su posición .*



Referencia : **L08B**

Designación : **Resorte**

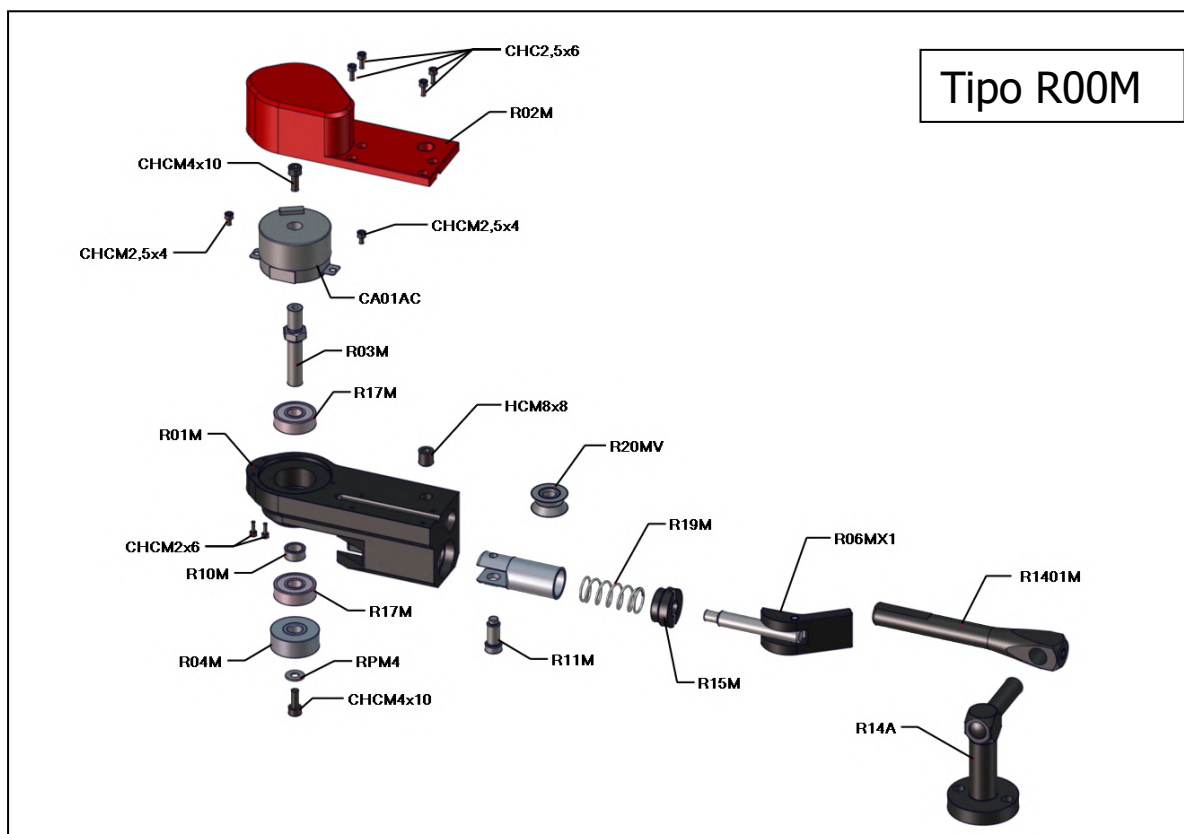
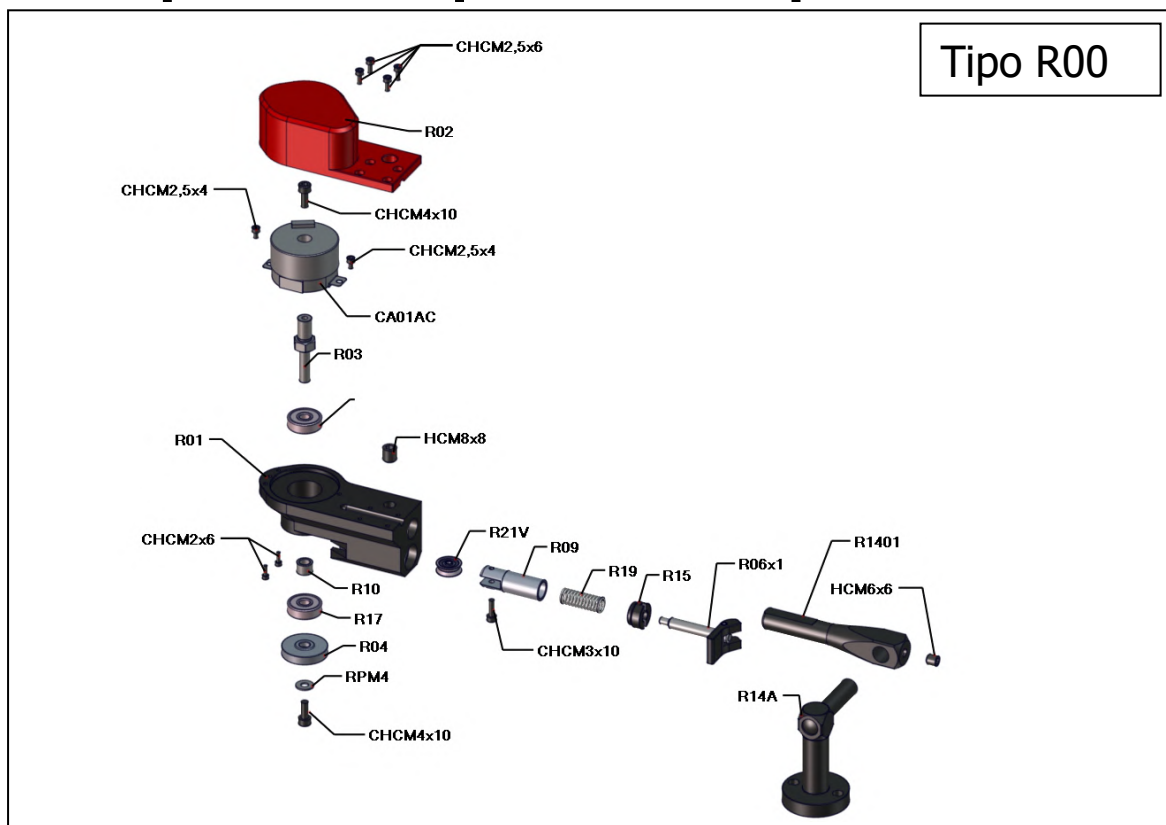
Aplicación : L00B únicamente

Acondicionamiento x1

Descripción : *Este resorte permite el retorno del brazo a su posición .*

Medidor de longitud

Tipo R00 /Tipo R00M /Tipo R00P





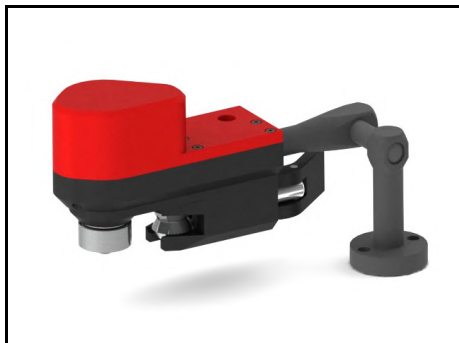
Referencia : **R00**

Designación : **Medidor de longitud**

Aplicación : Medida de longitud para máquina escomatic

Acondicionamiento x1

Descripción : *Permite medir una o varias longitudes (4 máximo) ligado al avance del material.
Para máquinas Esco D2, D4 y Newmac*



Referencia : **R00M**

Designación : **Medidor de longitud**

Aplicación : Medida de longitud para máquina escomatic

Acondicionamiento x1

Descripción : *Permite medir una o varias longitudes (4 máximo) ligado al avance del material.
Para máquinas Eubama*



Referencia : **R00P**

Designación : **Medidor de longitud vertical + estabilizador**

Aplicación : Medida de longitud para máquina escomatic

Acondicionamiento x1

Descripción : *Permite medir una o varias longitudes (4 máximo) ligado al avance del material.
Para máquinas Esco D6*



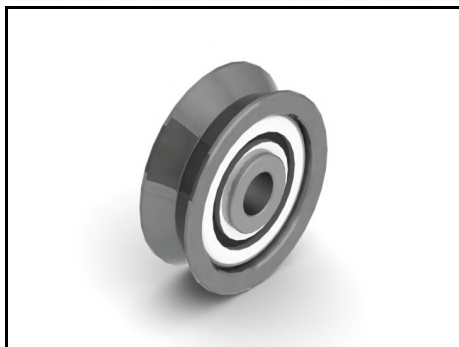
Referencia : **R24**

Designación : **Rodillo V Ø 0,4 a Ø 2**

Aplicación : R00 únicamente

Acondicionamiento x1

Descripción : *Este rodillo permite mantener el material contra la rueda de medición. Su forma en V aumenta el bloqueo contra la rueda de medición. Puede ser utilizado a partir de un Ø de material de 0,4 mm hasta un Ø de material de 2 mm.*



Referencia : **R25**

Designación : **Rodillo V Ø 1,2 a Ø 7**

Aplicación : R00 únicamente

Acondicionamiento x1

Descripción : *Este rodillo permite mantener el material contra la rueda de medición. Su forma en V aumenta el bloqueo contra la rueda de medición. Puede ser utilizado a partir de un Ø de material de 1,2 mm hasta un Ø de material de 7mm.*



Referencia : **R20MV**

Designación : **Rodillo V Ø 2,5 a Ø 14**

Aplicación : R00M únicamente

Acondicionamiento x1

Descripción : *Este rodillo permite mantener el material contra la rueda de medición. Su forma en V aumenta el bloqueo contra la rueda de medición. Puede ser utilizado a partir de un Ø de material de 2,5 mm hasta un Ø de material de 14mm.*



Referencia : **STGGLC01X10**

Designación : **Bolsa de 10 rodillos de apoyo - Ø2.0 a Ø6.5**

Aplicación : R00P únicamente

Acondicionamiento x1

Descripción : *Rodillo de apoyo para adaptarse al Ø del material a controlar.*



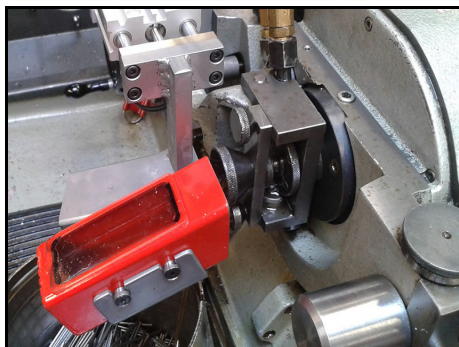
Referencia : **STGD6**

Designación : **Estabilizador de rodillos para ESCO D6**

Aplicación : R00P únicamente

Acondicionamiento x1

Descripción : *Este estabilizador de rodillos solo es compatible con ESCO D6. Su función es sujetar el cable de forma segura durante la medición de longitud con el medidor R00P.*



Referencia : **RCPD2**

Designación : **Canal de recuperación para ESCO**

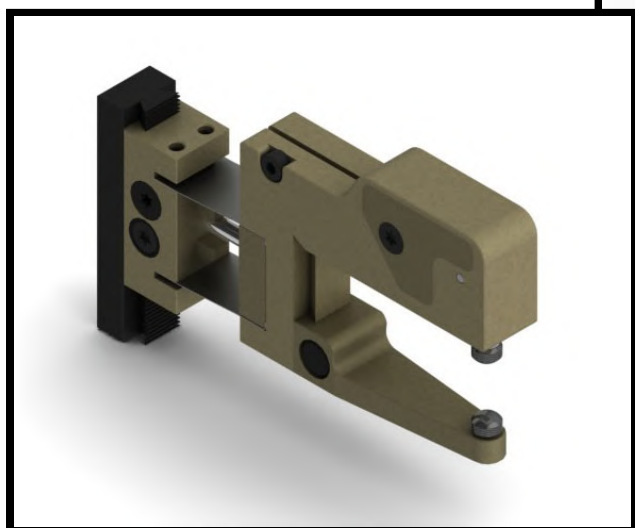
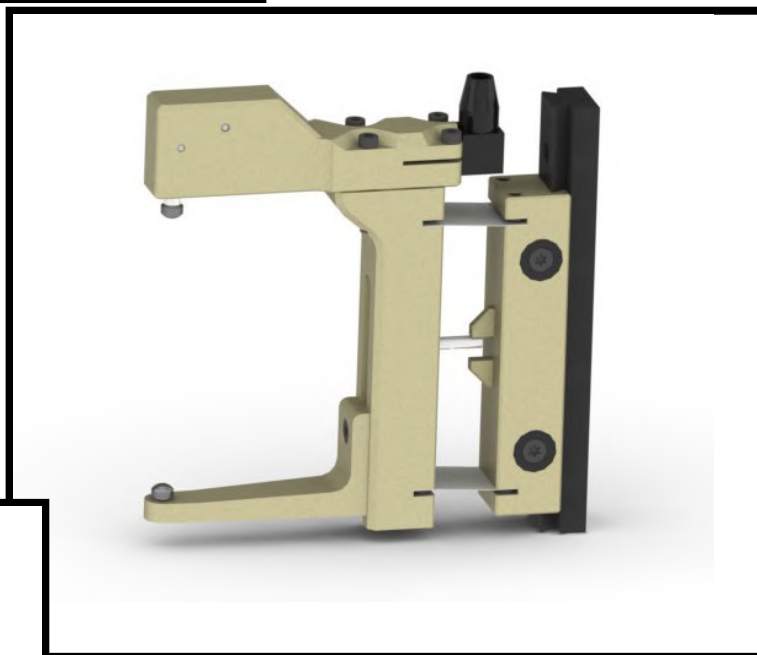
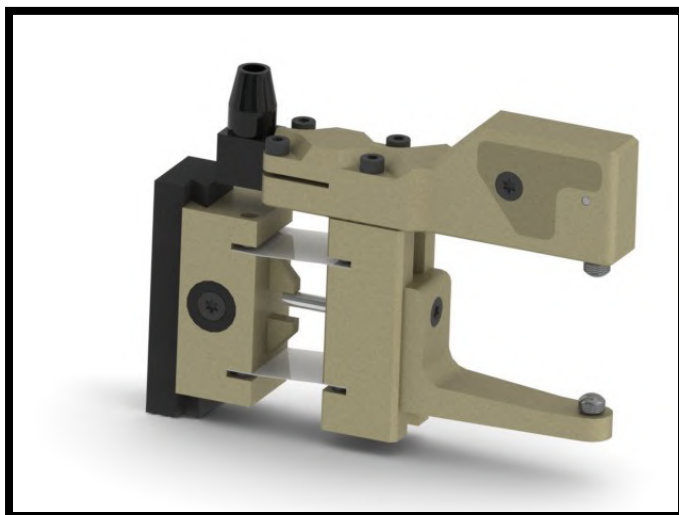
Aplicación : para ESCO D2, D5, Ultra

Acondicionamiento x1

Descripción : *Canal de recuperación para ESCO controlado por un amplificador ML2008*

Medidor de diámetro

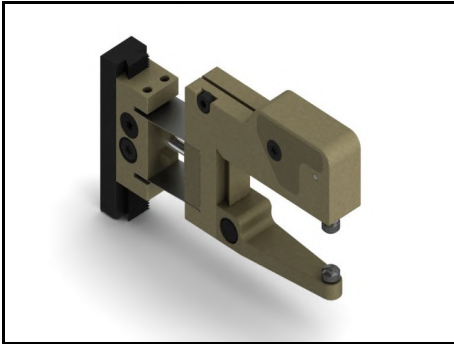
Tipo FOOS / Tipo FOO / Tipo FOOL



Tipo F00S



Medidor de diámetro



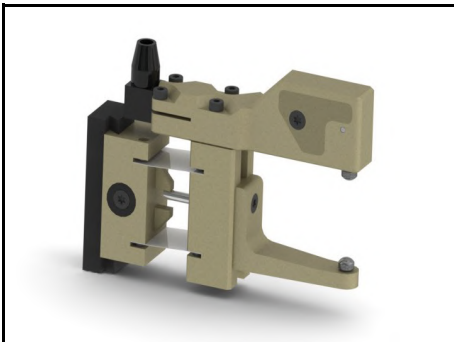
Referencia : **F00S**

Designación : **Soporte mecánico F00S**

Aplicación : Medición de diámetro en voladizo o en posición.

Acondicionamiento x1

Descripción : *Este soporte mecánico F00 permite la medición de un diámetro hasta 15 mm. Puede estar asociado a un sensor y a un sistema electrónico.*



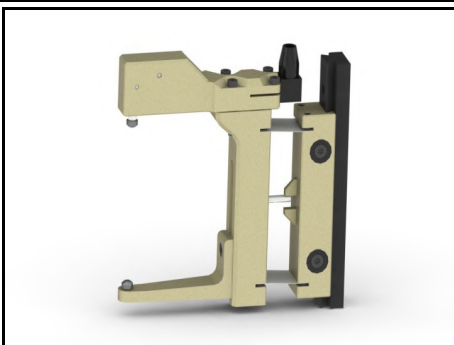
Referencia : **F00**

Designación : **Soporte mecánico F00**

Aplicación : Medición de diámetro en voladizo o en posición.

Acondicionamiento x1

Descripción : *Este soporte mecánico F00 permite la medición de un diámetro hasta 40 mm. Puede estar asociado a un sensor y a un sistema electrónico.*



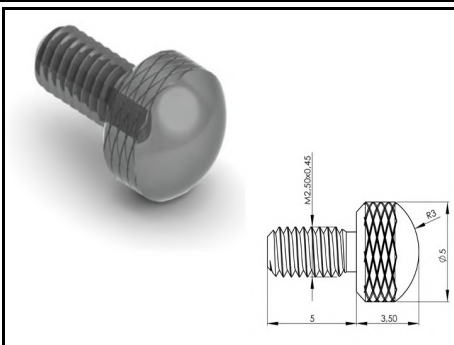
Referencia : **F00L**

Designación : **Soporte mecánico F00L**

Aplicación : Medición de diámetro en voladizo o en posición.

Acondicionamiento x1

Descripción : *Este soporte mecánico F00L permite la medición de un diámetro de 35mm a 70 mm. Puede estar asociado a un sensor y a un sistema electrónico.*



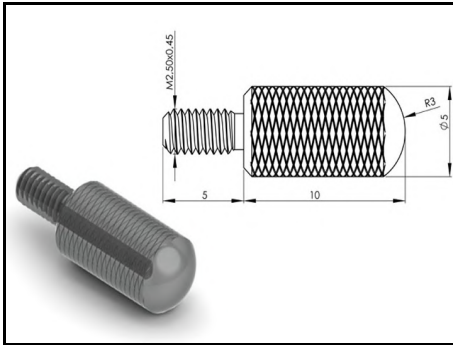
Referencia : **F12C**

Designación : **Punta de palpado corta**

Aplicación : F00S, F00, F00L y L00A

Acondicionamiento x1

Descripción : *Este elemento se pone en contacto con la pieza a medir.*



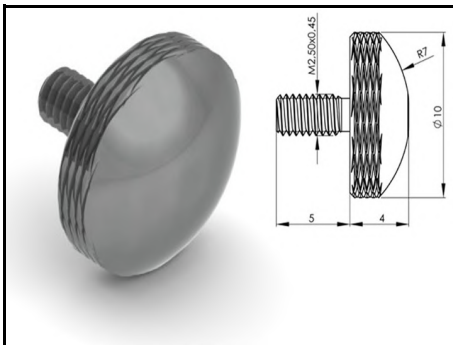
Referencia : **F12L**

Designación : **Punta de palpado larga**

Aplicación : F00, F00L y L00A

Acondicionamiento x1

Descripción : *Este elemento se pone en contacto con la pieza a medir.*



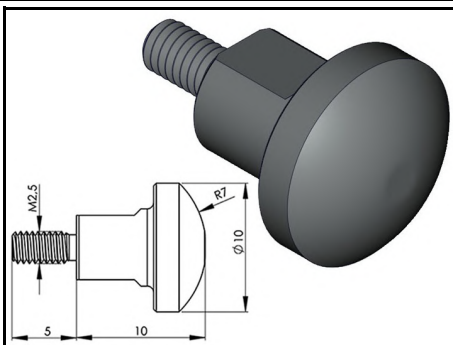
Referencia : **F12B**

Designación : **Punta de palpado Ø10**

Aplicación : F00S, F00, F00L y L00A

Acondicionamiento x1

Descripción : *Este elemento se pone en contacto con la pieza a medir.*



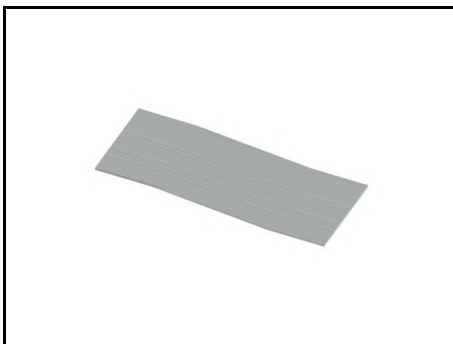
Referencia : **F12BL**

Designación : **Punta de palpado larga Ø10**

Aplicación : F00S, F00, F00L y L00A

Acondicionamiento x1

Descripción : *Este elemento se pone en contacto con la pieza a medir.*



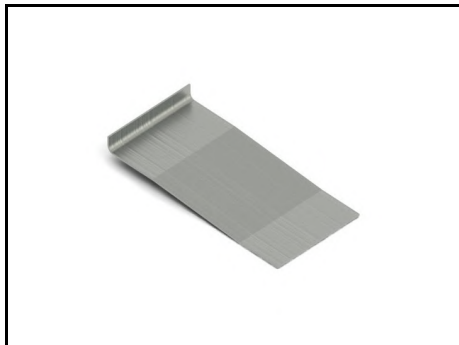
Referencia : **F15020X2**

Designación : **Hojas de resorte 0,2 mm**

Aplicación : F00 y F00L

Acondicionamiento x2

Descripción : *Estas hojas de resorte están montadas entre la corredera de cola de milano (F07 o F07L) y la corredera en T (F06 o F06L). Dan flexión al soporte al ponerse en contacto con la pieza a medir.
El espesor de las hojas permite jugar sobre esta flexibilidad. Son de un espesor de 0,20 mm (estándar). También existen en 0.15 mm (Ref.: F15015X2).*



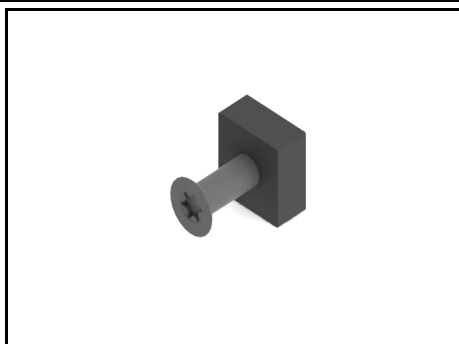
Referencia : **F15S020X2**

Designación : **Hojas de resorte 0,2 mm**

Aplicación : F00S únicamente

Acondicionamiento x2

Descripción : *Estas hojas de resorte están montadas entre la corredera de cola de milano y la corredera en T . Dan flexión al soporte al ponerse en contacto con la pieza a medir. El espesor de las hojas permite jugar sobre esta flexibilidad. Son de un espesor de 0,20 mm*



Referencia : **F09X1**

Designación : **Chaveta de apriete + tornillo**

Aplicación : F00 y F00L

Acondicionamiento x1

Descripción : *Suministrado con 1 tornillo FHC M3x10.*



Referencia : **F10LX1**

Designación : **Brida de apriete + arandela + tornillo**

Aplicación : F00, F00L y H00

Acondicionamiento x1

Descripción : *Suministrado con 1 tornillo FX M3x10.*



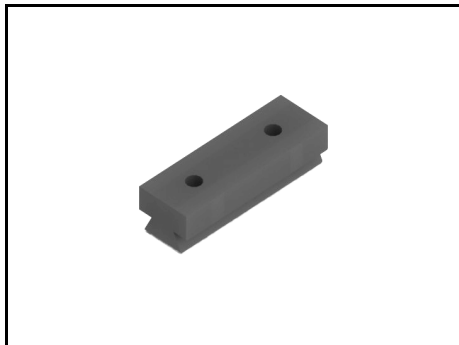
Referencia : **F10SX1**

Designación : **Brida de apriete + arandela + tornillo**

Aplicación : F00S únicamente

Acondicionamiento x1

Descripción : *Suministrado con 1 tornillo FX M3x6.*



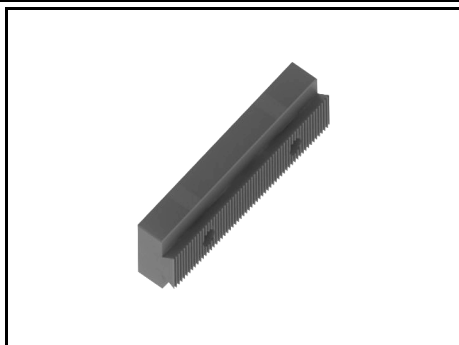
Referencia : **F08**

Designación : **Corredera corta**

Aplicación : F00 únicamente

Acondicionamiento x1

Descripción : *La corredera corta es el elemento sobre el que se desplaza la guía de cola de milano F07X1 para regular el aparato en altura. La corredera también permite ensamblar el aparato con la máquina-herramienta.*



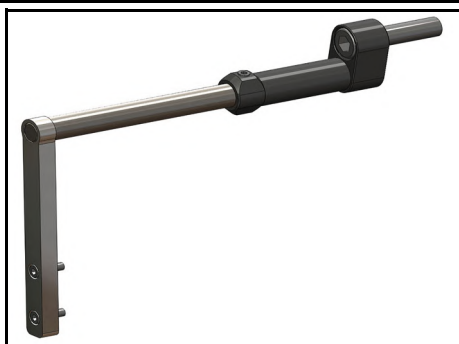
Referencia : **F08S**

Designación : **Corredera corta**

Aplicación : F00S únicamente

Acondicionamiento x1

Descripción : *La corredera corta es el elemento sobre el que se desplaza la guía de cola de milano para regular el aparato en altura. La corredera también permite ensamblar el aparato con la máquina-herramienta.*



Referencia : **F24S**

Designación : **Soporte de fijación**

Aplicación : F00S únicamente

Acondicionamiento x1

Descripción : *Suministrado con 1 tornillo CHC M10x35 y 1 tornillo CHC M8x35*

Estuches completos medidores



Estuches completos medidores



Referencia : **PC2003B**

Designación : **Sistema electrónico DOBLE VÍA**

Aplicación : Sistema utilizable con todos los medidores

Acondicionamiento x1

Descripción : *Este sistema electrónico puede utilizarse con todos nuestros medidores de longitudes o de diámetro. Esta versión DOBLE VÍA permite utilizar 2 sensores controlados de forma independiente o de forma acoplada. Para más informaciones concernientes a su instalación y a su reglaje, remítase al "Manual de Instrucciones Sistema Electrónico PC2003".*

Este Kit comprende:

- 1 Sistema electrónico PC2003 DOBLE VÍA.
- 1 Cable de alimentación PC03D
- 2 Cables SUB-D15 entrada/salida PC04
- 1 Juego de 2 escuadras de fijación caja PC11X2
- 1 Manual de instrucciones sistema electrónico PC2003
- 1 Manual de instalación mecánica y reglaje del sensor



Referencia : **PC2003B-DF**

Designación : **Sistema electrónico DOBLE VÍA + 1 medidor F00**

Aplicación : Sistema utilizable con todos los medidores

Acondicionamiento x1

Descripción : *Este sistema electrónico puede utilizarse con todos nuestros medidores de longitud o de diámetro. Esta versión DOBLE VÍA permite utilizar 2 sensores controlados de forma independiente o de forma acoplada.*

Para más informaciones concernientes a su instalación y a su reglaje, remítase al "Manual de Instrucciones Sistema Electrónico PC2003".

Este Kit comprende:

- 1 Sistema electrónico PC2003 DOBLE VÍA.
- 1 Sensor LVDT PC02R
- 1 Soporte mecánico F00 o F00L
- 1 Cable de alimentación PC03D
- 2 Cables SUB-D15 entrada/salida PC04
- 1 Juego de 2 escuadras de fijación caja PC11X2
- 1 Punta de palpado F12L suplementaria
- 1 Manual de instrucciones sistema electrónico PC2003
- 1 Manual de instalación mecánica y reglaje del sensor



Referencia : **PC2003B-DF/DF**

Designación : **Sistema electrónico DOBLE VÍA + 2 medidores F00**

Aplicación : Sistema utilizable con todos los medidores

Acondicionamiento x1

Descripción : *Este sistema electrónico puede utilizarse con todos nuestros medidores de longitud o de diámetro. Esta versión DOBLE VÍA permite utilizar 2 sensores controlados de forma independiente o de forma acoplada.*

Para más informaciones concernientes a su instalación y a su reglaje, remítase al "Manual de Instrucciones Sistema Electrónico PC2003".

Este Kit comprende:

- 1 Sistema electrónico PC2003 DOBLE VÍA.
- 2 Sensores LVDT PC02R
- 2 Soportes mecánicos F00 o F00L
- 1 Cable de alimentación PC03D
- 2 Cables SUB-D15 entrada/salida PC04
- 1 Juego de 2 escuadras de fijación caja PC11X2
- 2 Puntas de palpado F12L suplementarias
- 1 Manual de instrucciones sistema electrónico PC2003
- 1 Manual de instalación mecánica y reglaje del sensor



Referencia : **PC2003B-H**

Designación : **Sistema electrónico DOBLE VÍA + 1 medidor H00**

Aplicación : Sistema utilizable con todos los medidores

Acondicionamiento x1

Descripción : *Este sistema electrónico puede utilizarse con todos nuestros medidores de longitud o de diámetro. Esta versión DOBLE VÍA permite utilizar 2 sensores controlados de forma independiente o de forma acoplada.*

Para más informaciones concernientes a su instalación y a su reglaje, remítase al "Manual de Instrucciones Sistema Electrónico PC2003".

Este Kit comprende:

- 1 Sistema electrónico PC2003 DOBLE VÍA.
- 1 Sensor LVDT PC02A o 1 captador LVDT PC02APR (protegido y reforzado)
- 1 Soporte mecánico H00
- 1 Cable de alimentación PC03D
- 2 Cables SUB-D15 entrada/salida PC04
- 1 Juego de 2 escuadras de fijación caja PC11X2
- 1 Punta de palpado H0420X1 suplementaria
- 1 Manual de instrucciones sistema electrónico PC2003
- 1 Manual de instalación mecánica y reglaje del sensor



Referencia : **PC2003B-H/DF**

Designación : **Sistema electrónico DOBLE VÍA + 1 medidor H00 + 1 medidor F00**

Aplicación : Sistema utilizable con todos los medidores

Acondicionamiento x1

Descripción : *Este sistema electrónico puede utilizarse con todos nuestros medidores de longitud o de diámetro. Esta versión DOBLE VÍA permite utilizar 2 sensores controlados de forma independiente o de forma acoplada.*

Para más informaciones concernientes a su instalación y a su reglaje, remítase al "Manual de Instrucciones Sistema Electrónico PC2003".

Este Kit comprende:

- 1 Sistema electrónico PC2003 DOBLE VÍA.
- 1 Sensor LVDT PC02A o 1 sensor LVDT PC02 (protegido y reforzado)
- 1 Sensor LVDT PC02R
- 1 Soporte mecánico H00 + 1 Soporte mecánico F00 o F00L
- 1 Cable de alimentación PC03D
- 2 Cables SUB-D15 entrada/salida PC04
- 1 Juego de 2 escuadras de fijación caja PC11X2
- 1 Punta de palpado H0420X1 suplementaria
- 1 Punta de palpado F12L suplementaria
- 1 Manual de instrucciones sistema electrónico PC2003
- 1 Manual de instalación mecánica y reglaje del sensor



Referencia : **PC2003B-H/H**

Designación : **Sistema electrónico DOBLE VÍA + 2 medidores H00**

Aplicación : Sistema utilizable con todos los medidores

Acondicionamiento x1

Descripción : *Este sistema electrónico puede utilizarse con todos nuestros medidores de longitud o de diámetro. Esta versión DOBLE VÍA permite utilizar 2 sensores controlados de forma independiente o de forma acoplada.*

Para más informaciones concernientes a su instalación y a su reglaje, remítase al "Manual de Instrucciones Sistema Electrónico PC2003".

Este Kit comprende:

- 1 Sistema electrónico PC2003 DOBLE VÍA.
- 2 Sensores LVDT PC02A o 2 sensores LVDT PC02APR (protegido y reforzado)
- 2 Soportes mecánicos H00
- 1 Cable de alimentación PC03D
- 2 Cables SUB-D15 entrada/salida PC04
- 1 Juego de 2 escuadras de fijación caja PC11X2
- 2 Puntas de palpado H0420X1 suplementarias
- 1 Manual de instrucciones sistema electrónico PC2003
- 1 Manual de instalación mecánica y reglaje del sensor



Referencia : **PC2003B-HD**

Designación : **Sistema electrónico DOBLE VÍA + 1 medidor H00D**

Aplicación : Sistema utilizable con todos los medidores

Acondicionamiento x1

Descripción : *Este sistema electrónico puede utilizarse con todos nuestros medidores de longitud o de diámetro. Esta versión DOBLE VÍA permite utilizar 2 sensores controlados de forma independiente o de forma acoplada.*

Para más informaciones concernientes a su instalación y a su reglaje, remítase al "Manual de Instrucciones Sistema Electrónico PC2003".

Este Kit comprende:

- 1 Sistema electrónico PC2003 DOBLE VÍA.
- 1 Sensor LVDT PC02A o 1 sensor LVDT PC02APR (protegido y reforzado)
- 1 Soporte mecánico H00D
- 1 Cable de alimentación PC03D
- 2 Cables SUB-D15 entrada/salida PC04
- 1 Juego de 2 escuadras de fijación caja PC11X2
- 1 Punta de palpado H0420PLX1 suplementaria
- 1 Manual de instrucciones sistema electrónico PC2003
- 1 Manual de instalación mecánica y reglaje del sensor



Referencia : **PC2003B-HD/DF**

Designación : **Sistema electrónico DOBLE VÍA + 1 medidor H00D + 1 medidor F00**

Aplicación : Sistema utilizable con todos los medidores

Acondicionamiento x1

Descripción : *Este sistema electrónico puede utilizarse con todos nuestros medidores de longitud o de diámetro. Esta versión DOBLE VÍA permite utilizar 2 sensores controlados de forma independiente o de forma acoplada.*

Para más informaciones concernientes a su instalación y a su reglaje, remítase al "Manual de Instrucciones Sistema Electrónico PC2003".

Este Kit comprende:

- 1 Sistema electrónico PC2003 DOBLE VÍA.
- 1 Sensor LVDT PC02A o 1 sensor LVDT PC02APR (protegido y reforzado)
- 1 Sensor LVDT PC02R
- 1 Soporte mecánico H00D + 1 soporte mecánico F00 o F00L
- 1 Cable de alimentación PC03D
- 2 Cables SUB-D15 entrada/salida PC04
- 1 juego de 2 escuadras de fijación caja PC11X2
- 1 Punta de palpado H0420PLX1 suplementaria
- 1 Punta de palpado F12L suplementaria
- 1 Manual de instrucciones sistema electrónico PC2003
- 1 Manual de instalación mecánica y reglaje del sensor



Referencia : **PC2003B-HDM**

Designación : **Sistema electrónico DOBLE VÍA + 1 medidor H00DM**

Aplicación : Sistema utilizable con todos los medidores

Acondicionamiento x1

Descripción : *Este sistema electrónico puede utilizarse con todos nuestros medidores de longitud o de diámetro. Esta versión DOBLE VÍA permite utilizar 2 sensores controlados de forma independiente o de forma acoplada.*

Para más informaciones concernientes a su instalación y a su reglaje, remítase al "Manual de Instrucciones Sistema Electrónico PC2003".

Este Kit comprende:

- 1 Sistema electrónico PC2003 DOBLE VÍA.
- 1 Sensor LVDT PC02AC
- 1 Soporte mecánico H00DM
- 1 Cable de alimentación PC03D
- 2 Cables SUB-D15 entrada/salida PC04
- 1 Juego de 2 escuadras de fijación caja PC11X2
- 1 Punta de palpado H0420PLX1 suplementaria
- 1 Manual de instrucciones sistema electrónico PC2003
- 1 Manual de instalación mecánica y reglaje del sensor



Referencia : **PC2003B-HDM/DF**

Designación : **Sistema electrónico DOBLE VÍA + 1 medidor H00DM + 1 medidor F00**

Aplicación : Sistema utilizable con todos los medidores

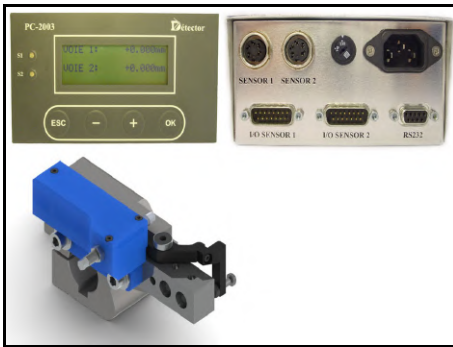
Acondicionamiento x1

Descripción : *Este sistema electrónico puede utilizarse con todos nuestros medidores de longitud o de diámetro. Esta versión DOBLE VÍA permite utilizar 2 sensores controlados de forma independiente o de forma acoplada.*

Para más informaciones concernientes a su instalación y a su reglaje, remítase al "Manual de Instrucciones Sistema Electrónico PC2003".

Este Kit comprende:

- 1 Sistema electrónico PC2003 DOBLE VÍA.
- 1 Sensor LVDT PC02AC (protegido y reforzado)
- 1 Sensor LVDT PC02R
- 1 Soporte mecánico H00DM + 1 soporte mecánico F00 o F00L
- 1 Cable de alimentación PC03D
- 2 Cables SUB-D15 entrada/salida PC04
- 1 juego de 2 escuadras de fijación caja PC11X2
- 1 Punta de palpado H0420PLX1 suplementaria
- 1 Punta de palpado F12L suplementaria
- 1 Manual de instrucciones sistema electrónico PC2003
- 1 Manual de instalación mecánica y reglaje del sensor



Referencia : **PC2003B-LA**

Designación : **Sistema electrónico DOBLE VÍA + 1 medidor L00A**

Aplicación : Sistema utilizable con todos los medidores

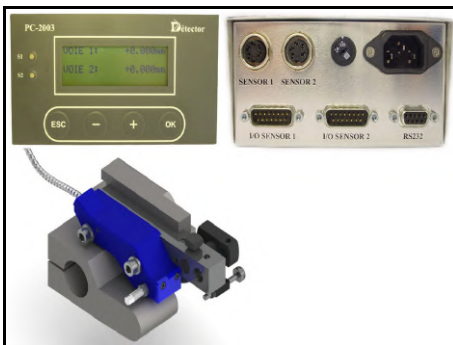
Acondicionamiento x1

Descripción : *Este sistema electrónico puede utilizarse con todos nuestros medidores de longitud o de diámetro. Esta versión DOBLE VÍA permite utilizar 2 sensores controlados de forma independiente o de forma acoplada.*

Para más informaciones concernientes a su instalación y a su reglaje, remítase al "Manual de Instrucciones sistema electrónico".

Este kit comprende:

- 1 sistema electrónico PC2003 DOBLE VÍA
- 1 sensor LVDT PC02A
- 1 soporte mecánico L00A
- 1 cable de alimentación PC03D
- 2 cables SUB-D15 entrada/salida PC04
- 1 juego de 2 escuadras de fijación caja PC11X2
- 1 juego de punta de palpado + resorte
- 1 manual de instrucciones sistema electrónico PC2003
- 1 manual de instalación mecánica y reglaje del sensor



Referencia : **PC2003B-LB**

Designación : **Sistema electrónico DOBLE VÍA + 1 medidor L00B**

Aplicación : Sistema utilizable con todos los medidores

Acondicionamiento x1

Descripción : *Este sistema electrónico puede utilizarse con todos nuestros medidores de longitud o de diámetro. Esta versión DOBLE VÍA permite utilizar 2 sensores controlados de forma independiente o de forma acoplada.*

Para más informaciones concernientes a su instalación y a su reglaje, remítase al "Manual de Instrucciones sistema electrónico".

Este kit comprende:

- 1 sistema electrónico PC2003 DOBLE VÍA
- 1 sensor LVDT PC02AS
- 1 soporte mecánico L00B
- 1 cable de alimentación PC03D
- 2 cables SUB-D15 entrada/salida PC04
- 1 juego de 2 escuadras de fijación caja PC11X2
- 1 juego de punta de palpado + resorte
- 1 manual de instrucciones sistema electrónico PC2003
- 1 manual de instalación mecánica y reglaje del sensor



Referencia : **PC2003B-V**

Designación : **Sistema electrónico DOBLE VÍA + 1 Medidor V00**

Aplicación : Sistema utilizable con todos los medidores

Acondicionamiento x1

Descripción : *Este sistema electrónico puede utilizarse con todos nuestros medidores de longitud o de diámetro. Esta versión DOBLE VÍA permite utilizar 2 sensores controlados de forma independiente o de forma acoplada.*

Para más informaciones concernientes a su instalación y a su reglaje, remítase al "Manual de Instrucciones Sistema Electrónico PC2003".

Este Kit comprende:

- 1 Sistema electrónico PC2003 DOBLE VÍA.
- 1 Sensor LVDT PC02A o 1 Sensor LVDT PC02APR (protegido y reforzado)
- 1 Soporte mecánico V00
- 1 Cable de alimentación PC03D
- 2 Cables SUB-D15 entrada/salida PC04
- 1 Juego de 2 escuadras de fijación caja PC11X2
- 1 Punta de palpado V06X1 suplementaria
- 1 Manual de instrucciones sistema electrónico PC2003
- 1 Manual de instalación mecánica y reglaje del sensor



Referencia : **PC2003B-V/DF**

Designación : **Sistema electrónico DOBLE VÍA + 1 medidor V00 + 1 medidor F00**

Aplicación : Sistema utilizable con todos los medidores

Acondicionamiento x1

Descripción : *Este sistema electrónico puede utilizarse con todos nuestros medidores de longitud o de diámetro. Esta versión DOBLE VÍA permite utilizar 2 sensores controlados de forma independiente o de forma acoplada.*

Para más informaciones concernientes a su instalación y a su reglaje, remítase al "Manual de Instrucciones Sistema Electrónico PC2003".

Este Kit comprende:

- 1 sistema electrónico PC2003 DOBLE VÍA.
- 1 Sensor LVDT PC02A o 1 Sensor LVDT PC02APR (protegido y reforzado)
- 1 Sensor LVDT PC02R
- 1 Soporte mecánico V00 o V00C12 + 1 Soporte mecánico F00 o F00L
- 1 Cable de alimentación PC03D
- 2 Cables SUB-D15 entrada/salida PC04
- 1 Juego de 2 escuadras de fijación caja PC11X2
- 1 Punta de palpado V06X1 suplementaria
- 1 Punta de palpado F12L suplementaria
- 1 Manual de instrucciones sistema electrónico PC2003
- 1 Manual de instalación mecánica y reglaje del sensor



Referencia : **PC2003B-V/V**

Designación : **Sistema electrónico DOBLE VÍA + 2 Medidores V00**

Aplicación : Sistema utilizable con todos los medidores

Acondicionamiento x1

Descripción : *Este sistema electrónico puede utilizarse con todos nuestros medidores de longitud o de diámetro. Esta versión DOBLE VÍA permite utilizar 2 sensores controlados de forma independiente o de forma acoplada.*

Para más informaciones concernientes a su instalación y a su reglaje, remítase al "Manual de Instrucciones Sistema Electrónico PC2003".

Este Kit comprende:

- 1 sistema electrónico PC2003 DOBLE VÍA.
- 2 Sensores LVDT PC02A o 2 Sensores LVDT PC02APR (protegido y reforzado)
- 2 Soportes mecánicos V00 o V00C12
- 1 Cable de alimentación PC03D
- 2 Cables SUB-D15 entrada/salida PC04
- 1 Juego de 2 escuadras de fijación caja PC11X2
- 2 Puntas de palpado V06X1 suplementarias
- 1 Manual de instrucciones sistema electrónico PC2003
- 1 Manual de instalación mecánica y reglaje del sensor



Referencia : **ML2008-R**

Designación : **Sistema electrónico + Medidor avance material**

Aplicación : Sistema utilizable con los medidores R00, R00M y R00P

Acondicionamiento x1

Descripción : *Este sistema electrónico permite controlar hasta 4 avance material. Se instala sobre maquinas tipo escomatic 'ESCO D2, D4 y Newmac)*

Para más informaciones concernientes a su instalación y a su reglaje, remítase al "Manual de Instrucciones sistema electrónico ML2008".

Este kit contiene:

- 1 sistema electrónico ML2008
- 1 medidor R00
- 1 cable de alimentación PC03D
- 1 cable SUB-D15 entrada/salida PC04
- 1 juego de 2 escuadras de fijación caja PC11X2
- 1 juego de rodillo (R20V et R21V)
- 1 Manual de Instrucciones sistema electrónico ML2008



Referencia : **ML2008-R/ACN**

Designación : **Sistema electrónico + medidor avance material + ACN**

Aplicación : Sistema utilizable con los medidores R00, R00M y R00P

Acondicionamiento x1

Descripción : *Este sistema electrónico permite controlar hasta 4 avance material.
Se instala sobre maquinas tipo escomatic 'ESCO D2, D4 y Newmac)*

L'ACN facilita el reglaje de la validación de la medida.

Para más informaciones concernientes a su instalación y a su reglaje, remítase al "Manual de Instrucciones sistema electrónico ML2008".

Este kit contiene:

- 1 sistema electrónico ML2008
- 1 medidor R00
- 1 codificador para árbol de levas ACN
- 1 cable de alimentación PC03D
- 1 cable SUB-D15 entrada/salida PC04
- 1 juego de 2 escuadras de fijación caja PC11X2
- 1 juego de rodillo (R20V y R21V)
- 1 Manual de Instrucciones sistema electrónico ML2008



Referencia : **ML2008-RM**

Designación : **Sistema electrónico + Medidor avance material**

Aplicación : Sistema utilizable con los medidores R00, R00M y R00P

Acondicionamiento x1

Descripción : *Este sistema electrónico permite controlar hasta 4 avance material.
Se instala sobre maquinas tipo escomatic 'ESCO D2, D4 y Newmac)*

Para más informaciones concernientes a su instalación y a su reglaje, remítase al "Manual de Instrucciones sistema electrónico ML2008".

Este kit contiene:

- 1 sistema electrónico ML2008
- 1 medidor R00M
- 1 cable de alimentación PC03D
- 1 cable SUB-D15 entrada/salida PC04
- 1 juego de 2 escuadras de fijación caja PC11X2
- 1 rodillo R20ML
- 1 Manual de Instrucciones sistema electrónico ML2008



Referencia : **ML2008-RP/ACN-B/STG**

Designación : **Sistema electrónico + medidor avance material + estabilizador + ACN**

Aplicación : Sistema utilizable con los medidores R00, R00M y R00P

Acondicionamiento x1

Descripción : *Este sistema electrónico permite controlar hasta 4 avance material. Se instala sobre maquinas tipo escomatic ESCO D6*

L'ACN facilita el reglaje de la validación de la medida.

Para más informaciones concernientes a su instalación y a su reglaje, remítase al "Manual de Instrucciones sistema electrónico ML2008".

Este kit contiene:

- 1 sistema electrónico ML2008
- 1 medidor R00
- 1 estabilizador
- 1 codificador para árbol de levas ACN
- 1 cable de alimentación PC03D
- 1 cable SUB-D15 entrada/salida PC04
- 1 juego de 2 escuadras de fijación caja PC11X2
- 1 Manual de Instrucciones sistema electrónico ML2008



Referencia : **ML2008-RP/STG**

Designación : **Sistema electrónico + medidor avance material + estabilizador**

Aplicación : Sistema utilizable con los medidores R00, R00M y R00P

Acondicionamiento x1

Descripción : *Este sistema electrónico permite controlar hasta 4 avance material. Se instala sobre maquinas tipo escomatic ESCO D6*

L'ACN facilita el reglaje de la validación de la medida.

Para más informaciones concernientes a su instalación y a su reglaje, remítase al "Manual de Instrucciones sistema electrónico ML2008".

Este kit contiene:

- 1 sistema electrónico ML2008
- 1 medidor R00
- 1 estabilizador
- 1 cable de alimentación PC03D
- 1 cable SUB-D15 entrada/salida PC04
- 1 juego de 2 escuadras de fijación caja PC11X2
- 1 Manual de Instrucciones sistema electrónico ML2008

Pantalla táctil y Acondicionador electrónico / Red



Pantalla táctil y Acondicionador electrónico / Red



Referencia : **ETC1X1**

Designación : **Pantalla táctil 4,3" - Pantalla universal DETECTOR**

Aplicación : 404 y todos los medidores

Acondicionamiento x1

Descripción : *Pantalla táctil conectable a los acondicionadores del detector de rotura de herramientas (CDT-404-2X1) y medidores (CDT-PC2X1), que sirve como interfaz para la parametrización de la red*



Referencia : **CDT-404-2X1**

Designación : **Acondicionador electrónico para 404 - doble canal**

Aplicación : 404 únicamente

Acondicionamiento x1

Descripción : *Acondicionador electrónico para 404 - Doble canal para conectar 2 detectores*



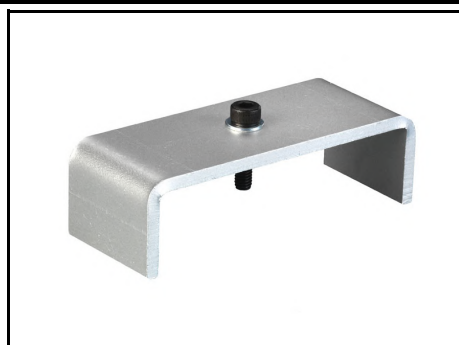
Referencia : **CDT-PC2X1**

Designación : **Acondicionador electrónico para medidor - doble canal**

Aplicación : todos los medidores

Acondicionamiento x1

Descripción : *Acondicionador electrónico para medidor - doble canal para conectar 2 medidores*



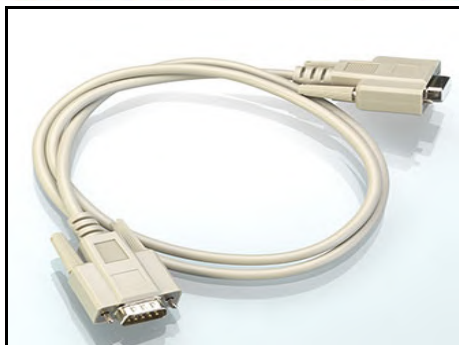
Referencia : **ETCPTF01X1**

Designación : **Soporte de fijación**

Aplicación : ETC1 únicamente

Acondicionamiento x1

Descripción : *Soporte de fijación para pantalla táctil*



Referencia : **CORSER01**

Designación : **Cable serie SUB-D9 macho / hembra - 1 metro**

Aplicación : ETC1 únicamente

Acondicionamiento x1

Descripción : *Cable serie SUB-D9 para conectar la pantalla a un acondicionador o dos acondicionadores juntos - longitud del cable 1 metro*



Referencia : **CORSER03**

Designación : **Cable serie SUB-D9 macho / hembra - 3 metros**

Aplicación : ETC1 únicamente

Acondicionamiento x1

Descripción : *Cable serie SUB-D9 para conectar la pantalla a un acondicionador o dos acondicionadores juntos - longitud del cable 1 metro*



Referencia : **CORSER06**

Designación : **Cable serie SUB-D9 macho / hembra - 6 metros**

Aplicación : ETC1 únicamente

Acondicionamiento x1

Descripción : *Cable serie SUB-D9 para conectar la pantalla a un acondicionador o dos acondicionadores juntos - longitud del cable 6 metros*



Referencia : **CORSER10**

Designación : **Cable serie SUB-D9 macho / hembra - 10 metros**

Aplicación : ETC1 únicamente

Acondicionamiento x1

Descripción : *Cable serie SUB-D9 para conectar la pantalla a un acondicionador o dos acondicionadores juntos - longitud del cable 10 metros*



Referencia : **ADPSER90**

Designación : **SUB-D9 adaptador serie 90 °**

Aplicación : ETC1 únicamente

Acondicionamiento x1

Descripción : *SUB-D9 adaptador serie 90 °*



Referencia : **ETCSOR01**

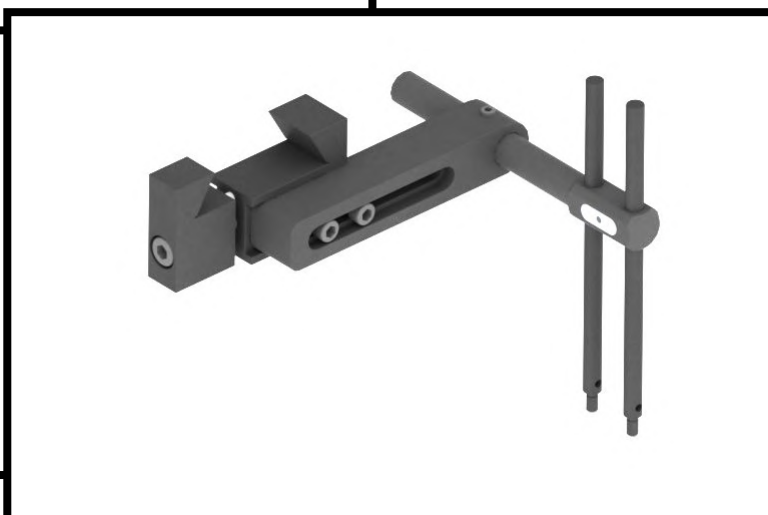
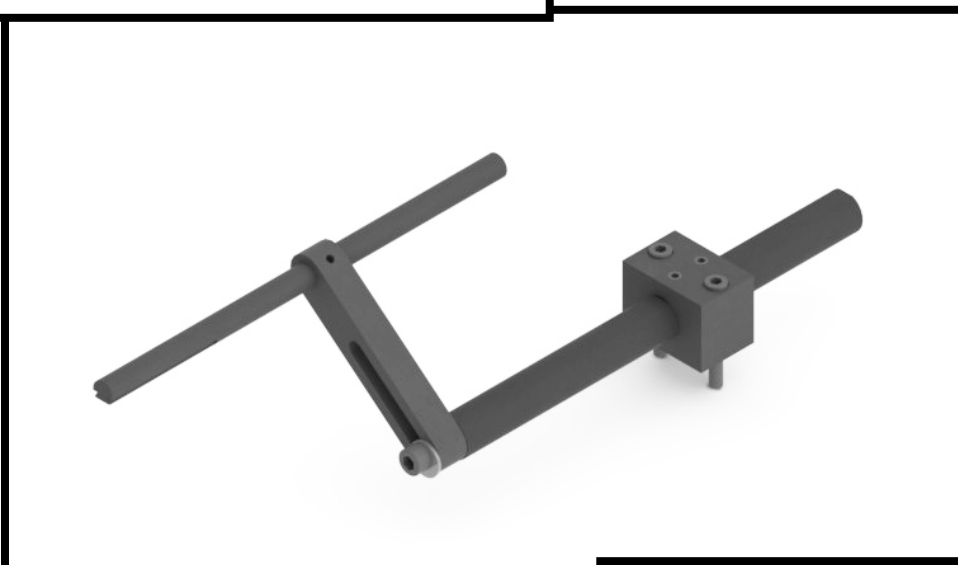
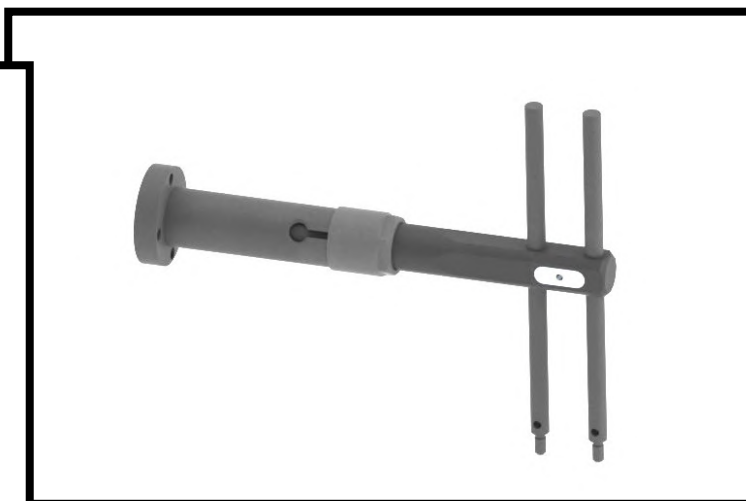
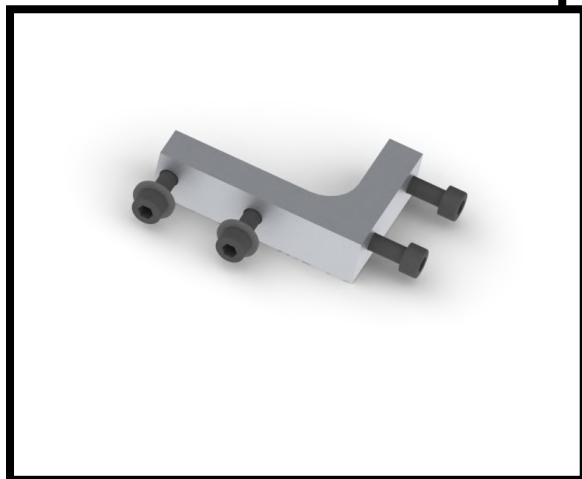
Designación : **Soporte ajustable**

Aplicación : ETC1 únicamente

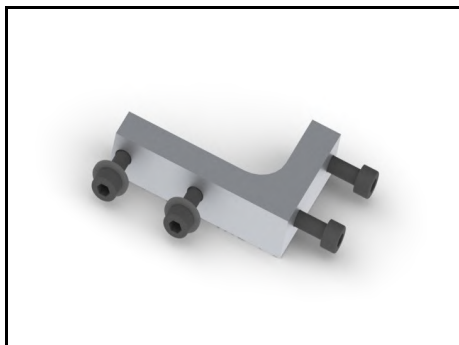
Acondicionamiento x1

Descripción : *Soporte ajustable para pantalla táctil*

Elementos de fijación medidor



Elementos de fijación medidor



Referencia : **F20X1**

Designación : **Escuadra de fijación**

Aplicación : F00 y F00L

Acondicionamiento x1

Descripción : *Esta escuadra de fijación permite adaptar el soporte mecánico F00 o F00L en un soporte de fijación estándar H18C o H18L.
Suministrado con los tornillos y arandelas de fijación.*



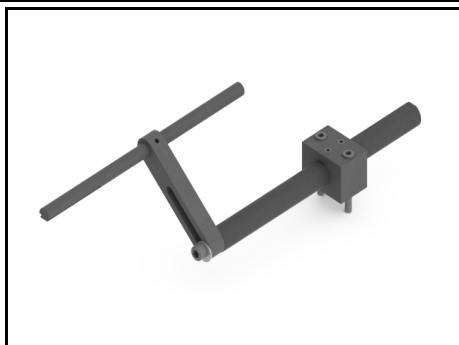
Referencia : **H18L**

Designación : **Soporte de fijación estándar largo**

Aplicación : H00, F00 y F00L

Acondicionamiento x1

Descripción : *Este soporte de fijación se adapta a la mayoría de las máquinas. Permite instalar el medidor de longitud H00 o el medidor de diámetro F00/F00L (+ F20X1)
Suministrado con tornillos.*



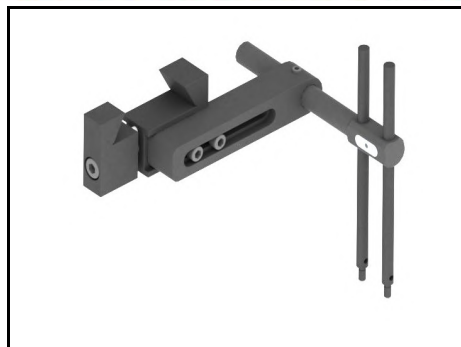
Referencia : **H17**

Designación : **Soporte de fijación "Gildemeister"**

Aplicación : H00 únicamente

Acondicionamiento x1

Descripción : *Este soporte de fijación se adapta a las máquinas Gildemeister. Permite instalar el medidor de longitud H00.
Suministrado con tornillos.*



Referencia : **H22**

Designación : **Soporte de fijación QA Wickman**

Aplicación : H00, F00 y F00L

Acondicionamiento x1

Descripción : *Este soporte de fijación se adapta a la mayoría de las máquinas. Permite instalar el medidor de longitud H00 o el medidor de diámetro F00/F00L (+ F20X1)
Suministrado con tornillos.*



Referencia : **H15**

Designación : **Soporte de fijación Wickman 1"**

Aplicación : H00, F00 y F00L

Acondicionamiento x1

Descripción : *Este soporte de fijación se adapta a las máquinas Wickman 1". Permite instalar el medidor de longitud H00 o el medidor de diámetro F00/F00L (+ F20X1)
Suministrado con tornillos.*



Referencia : **H16**

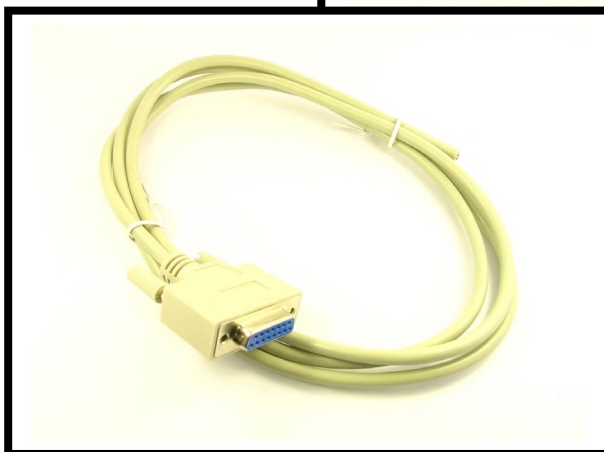
Designación : **Soporte de fijación 1"3/8 y 1"3/4**

Aplicación : H00, F00 y F00L

Acondicionamiento x1

Descripción : *Este soporte de fijación se adapta a las máquinas Wickman 1"3/8 ó 1"3/4. Permite instalar el medidor de longitud H00 o el medidor de diámetro F00/F00L (+ F20X1)
Suministrado con tornillos.*

Accesorios medidores



Accesorios medidores



Referencia : **PC02A**

Designación : **Sensor LVDT con salida axial / 4 metros**

Aplicación : Para medidores: H00 , H00D, V00 y V00C12

Acondicionamiento x1

Descripción : *Este sensor LVDT puede utilizarse únicamente con los soportes mecánicos H00 /H00D/V00/V00C12.*

Es compatible con todas nuestras sistemas electrónicos.

Longitud de cable: 4 metros (estándar)

Precauciones: No utilizar sin soporte mecánico.



Referencia : **PC02A15**

Designación : **Sensor LVDT con salida axial / 1.5 metros**

Aplicación : Para medidores: H00, H00D, V00 y V00C12

Acondicionamiento x1

Descripción : *Este sensor LVDT puede utilizarse únicamente con los soportes mecánicos H00 /H00D/ V00 y V00C12.*

Es compatible con todas nuestras sistemas electrónicos..

Longitud de cable: 1.5 metros

Precauciones: No utilizar sin soporte mecánico.



Referencia : **PC02APR**

Designación : **Sensor LVDT con salida axial Protegido y Reforzado / 4 metros**

Aplicación : Para medidores: H00, H00D, V00 y V00C12

Acondicionamiento x1

Descripción : *Este sensor LVDT puede utilizarse únicamente con los soportes mecánicos H00 / H00D / V00 y V00C12.*

Es compatible con todas nuestras sistemas electrónicos.

Longitud de cable: 4 metros (estándar)

Particularidades: Radio de curvatura del cable mayor que el PC02A estándar.

Resiste mejor a los riesgos de seccionamiento y a los medios agresivos.

Precauciones : No utilizar sin soporte mecánico.



Referencia : **PC02AC**

Designación : **Sensor LVDT con salida axial / 4 metros / versión corto**

Aplicación : H00DM únicamente

Acondicionamiento x1

Descripción : *Este sensor LVDT puede utilizarse únicamente con los soportes mecánicos H00DM. Es compatible con todas nuestras sistemas electrónicos.*

Versión corto

Longitud de cable : 4 metros (estándar)

Precauciones : No utilizar sin soporte mecánico.



Referencia : **PC02ACPR**

Designación : **Sensor LVDT con salida axial Protegido y Reforzado / 4 metros / versión corto**

Aplicación : H00DM únicamente

Acondicionamiento x1

Descripción : *Este sensor LVDT puede utilizarse únicamente con los soportes mecánicos H00DM. Es compatible con todas nuestras sistemas electrónicos.*

Versión corto

Longitud de cable : 4 metros (estándar)

Particularidades: Radio de curvatura del cable mayor que el PC02AC estándar.

Resiste mejor a los riesgos de seccionamiento y a los medios agresivos.

Precauciones : No utilizar sin soporte mecánico.



Referencia : **PC02AS**

Designación : **Sensor LVDT con salida axial / Ø6 / 4 metros**

Aplicación : H00DS únicamente

Acondicionamiento x1

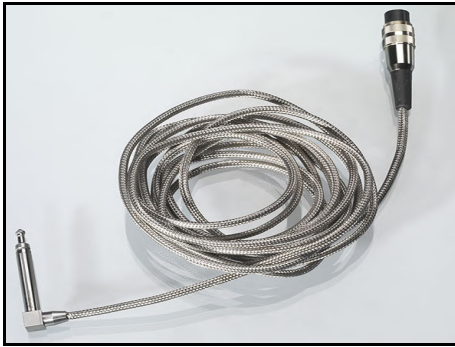
Descripción : *Este sensor LVDT puede utilizarse únicamente con los soportes mecánicos H00DS.*

Es compatible con todas nuestras sistemas electrónicos.

Diámetro cuerpo: 6mm

Longitud de cable: 4 metros (estándar)

Precauciones: No utilizar sin soporte mecánico



Referencia : **PC02R**

Designación : **Sensor LVDT con salida radial / 4 metros**

Aplicación : F00 y F00L

Acondicionamiento x1

Descripción : *Este sensor LVDT puede utilizarse únicamente con los soportes mecánicos F00 y F00L. Es compatible con todas nuestros sistemas electrónicos.*

Longitud de cable: 4 metros (estándar)

Precauciones: No utilizar sin soporte mecánico.



Referencia : **PC02RPR**

Designación : **Sensor LVDT con salida radial Protegido y Reforzado / 4 metros**

Aplicación : F00 y F00L

Acondicionamiento x1

Descripción : *Este sensor LVDT puede utilizarse únicamente con los soportes mecánicos F00 y F00L. Es compatible con todas nuestros sistemas electrónicos.*

Longitud de cable: 4 metros (estándar)

Particularidades: Radio de curvatura del cable mayor que el PC02R estándar.

Resiste mejor a los riesgos de seccionamiento y a los medios agresivos.

Precauciones: No utilizar sin soporte mecánico.



Referencia : **PC02ACPI**

Designación : **Sensor LVDT con salida axial / 4 metros / versión corto / polaridad**

Aplicación : F00S únicamente

Acondicionamiento x1

Descripción : *Este sensor LVDT puede utilizarse únicamente con los soportes mecánicos F00S. Es compatible con todas nuestras sistemas electrónicos.*

Versión corto, polaridad inversa

Longitud de cable : 4 metros (estándar)

Precauciones : No utilizar sin soporte mecánico.



Referencia : **PC08015**

Designación : **Prolongación sensor / 1,5 metros**

Aplicación : Para todos los sensores

Acondicionamiento x1

Descripción : *Este prolongador con 1 conector SUB-D5 macho y 1 conector SUB-D5 hembra. puede utilizarse con todos nuestros sensores LVDT.
Longitud: 1,5 metros*



Referencia : **PC0805**

Designación : **Prolongación sensor / 5 metros**

Aplicación : Para todos los sensores

Acondicionamiento x1

Descripción : *Este prolongador con 1 conector SUB-D5 macho y 1 conector SUB-D5 hembra. puede utilizarse con todos nuestros sensores LVDT.
Longitud: 5 metros*



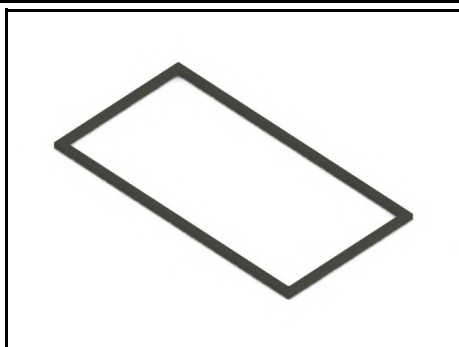
Referencia : **PC0810**

Designación : **Prolongación sensor / 10 metros**

Aplicación : Para todos los sensores

Acondicionamiento x1

Descripción : *Este prolongador con 1 conector SUB-D5 macho y 1 conector SUB-D5 hembra. puede utilizarse con todos nuestros sensores LVDT.
Longitud: 10 metros*



Referencia : **PC15**

Designación : **Junta sistema electrónico**

Aplicación : PC2003 / ML2008 / ETC1

Acondicionamiento x1

Descripción : *Esta junta asegura la estanqueidad alrededor del sistema electrónico encastrado en el armario eléctrico de la maquina o en la caja de protección. (PC10)*



Referencia : **PC04**

Designación : **Cable SUB-D15 Entradas/Salidas**

Aplicación : PC2003 / ML2008 / CDT-404-2X1 / CDT-PC2X1

Acondicionamiento x1

Descripción : *Este cable permite la comunicación entre el sistema electrónico y su máquina. El esquema de cableado de las entradas/salidas se describe en el "Manual de Instrucciones Sistema Electrónico PC2003". Longitud del cable: 3 metros (estándar)*



Referencia : **PC0410**

Designación : **Cable SUB-D15 Entradas/Salidas - 10 metros**

Aplicación : PC2003 / ML2008 / CDT-404-2X1 / CDT-PC2X1

Acondicionamiento x1

Descripción : *Este cable permite la comunicación entre el sistema electrónico y su máquina. El esquema de cableado de las entradas/salidas se describe en el "Manual de Instrucciones Sistema Electrónico PC2003". Longitud del cable: 10 metros*



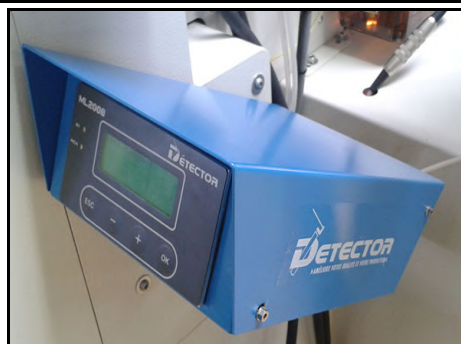
Referencia : **PC04R020**

Designación : **Prolongador cable SUB-D15 Entradas/Salidas**

Aplicación : PC2003 / ML2008 / CDT-404-2X1 / CDT-PC2X1

Acondicionamiento x1

Descripción : *Este prolongador con 1 conector SUB-D15 macho y 1 conector SUB-D15 hembra. puede utilizarse con todas nuestras sistemas electrónicas. Longitud: 2 metros*



Referencia : **PC10X1**

Designación : **Caja de protección**

Aplicación : PC2003 / ML2008 / ETC1

Acondicionamiento x1

Descripción : *Esta caja permite proteger su sistema electrónico (PC2003 / ML2008 o PC300) contra los vapores de aceite y de agua. Con esta caja, se evita realizar un alojamiento en el armario eléctrico de la máquina, para encastrar el sistema electrónico.*

Referencia producto	Familia producto	Página
0102EEV110	Accesorios detector de rotura de herramienta	20
0102EEV24PKS	Accesorios detector de rotura de herramienta	21
0102EFXGM16X1	Accesorios detector de rotura de herramienta	20
0102KPC	Accesorios detector de rotura de herramienta	21
0102NSEMV2	Accesorios detector de rotura de herramienta	19
0102NSEVV2	Accesorios detector de rotura de herramienta	19
0102PST	Accesorios detector de rotura de herramienta	18
0102SAI	Accesorios detector de rotura de herramienta	20
0102TFL	Accesorios detector de rotura de herramienta	18
0102VFTCX1	Accesorios detector de rotura de herramienta	18
0102VFTLX1	Accesorios detector de rotura de herramienta	19
101	Detector de rotura de herramienta Tipo 101	3
101NU	Detector de rotura de herramienta Tipo 101	3
101STPX1	Detector de rotura de herramienta Tipo 101	5
101TFF	Detector de rotura de herramienta Tipo 101	5
101TPG	Detector de rotura de herramienta Tipo 101	4
101TPGCHD	Detector de rotura de herramienta Tipo 101	4
110	Detector de rotura de herramienta Tipo 110	7
110JRL	Detector de rotura de herramienta Tipo 110	9
110NU	Detector de rotura de herramienta Tipo 110	7
110STPX1	Detector de rotura de herramienta Tipo 110	8
110TPG120CHDX10	Detector de rotura de herramienta Tipo 110	8
110TPG120X10	Detector de rotura de herramienta Tipo 110	8
202	Detector de rotura de herramienta Tipo 202	11
202JTQ	Detector de rotura de herramienta Tipo 202	13
202NU	Detector de rotura de herramienta Tipo 202	11
202PEP	Detector de rotura de herramienta Tipo 202	13
202TCX	Detector de rotura de herramienta Tipo 202	11
202TFF	Detector de rotura de herramienta Tipo 202	12
202TPG	Detector de rotura de herramienta Tipo 202	12
202TPGCHD	Detector de rotura de herramienta Tipo 202	12
202UTC	Detector de rotura de herramienta Tipo 202	12
202YDD	Detector de rotura de herramienta Tipo 202	11
404	Detector de rotura de herramienta Tipo 404	15
404BRFX1	Detector de rotura de herramienta Tipo 404	16
404CBL	Detector de rotura de herramienta Tipo 404	15
404CBL90	Detector de rotura de herramienta Tipo 404	15
404RLG05	Detector de rotura de herramienta Tipo 404	15
404STPX1	Detector de rotura de herramienta Tipo 404	16
ADPSER90	Pantalla táctil y Acondicionador electronico / Red	61
CDT-404-2X1	Pantalla táctil y Acondicionador electronico / Red	59
CDT-PC2X1	Pantalla táctil y Acondicionador electronico / Red	59

Referencia producto	Familia producto	Página
CORSER01	Pantalla táctil y Acondicionador electronico / Red	60
CORSER03	Pantalla táctil y Acondicionador electronico / Red	60
CORSER06	Pantalla táctil y Acondicionador electronico / Red	60
CORSER10	Pantalla táctil y Acondicionador electronico / Red	60
D101	Detector de rotura de herramienta Tipo 101	3
D101NU	Detector de rotura de herramienta Tipo 101	4
D110	Detector de rotura de herramienta Tipo 110	7
D110NU	Detector de rotura de herramienta Tipo 110	8
ETC1X1	Pantalla táctil y Acondicionador electronico / Red	59
ETCPTF01X1	Pantalla táctil y Acondicionador electronico / Red	59
ETCSOR01	Pantalla táctil y Acondicionador electronico / Red	61
F00	Medidor de diámetro	43
F00L	Medidor de diámetro	43
F00S	Medidor de diámetro	43
F08	Medidor de diámetro	46
F08S	Medidor de diámetro	46
F09X1	Medidor de diámetro	45
F10LX1	Medidor de diámetro	45
F10SX1	Medidor de diámetro	45
F12B	Medidor de diámetro	44
F12BL	Medidor de diámetro	44
F12C	Medidor de diámetro	43
F12L	Medidor de diámetro	44
F15020X2	Medidor de diámetro	44
F15S020X2	Medidor de diámetro	45
F20X1	Elementos de fijación medidor	63
F24S	Medidor de diámetro	46
H00	Medidor de longitud	24
H00D	Medidor de longitud	24
H00DM	Medidor de longitud	24
H00DS	Medidor de longitud	24
H0410PLX1	Medidor de longitud	25
H0410X1	Medidor de longitud	25
H0420PLX1	Medidor de longitud	25
H0420X1	Medidor de longitud	25
H04DS08PLX1	Medidor de longitud	26
H04DS08X1	Medidor de longitud	26
H05DS	Medidor de longitud	27
H07	Medidor de longitud	26
H07DM	Medidor de longitud	27
H07DS	Medidor de longitud	27
H08DS	Medidor de longitud	27

Referencia producto	Familia producto	Página
H15	Elementos de fijación medidor	64
H16	Elementos de fijación medidor	64
H17	Elementos de fijación medidor	63
H18L	Elementos de fijación medidor	63
H22	Elementos de fijación medidor	64
L00A	Medidor de longitud	33
L00B	Medidor de longitud	33
L03A	Medidor de longitud	35
L03B	Medidor de longitud	35
L05B	Medidor de longitud	35
L06A	Medidor de longitud	35
L07BX1	Medidor de longitud	34
L08A	Medidor de longitud	36
L08B	Medidor de longitud	36
L09A	Medidor de longitud	36
L11B	Medidor de longitud	34
L12BX1	Medidor de longitud	34
L13A	Medidor de longitud	36
L14A-A	Medidor de longitud	34
L16A	Medidor de longitud	33
L17AX1	Medidor de longitud	33
ML2008-R	Estuches completos medidores	55
ML2008-R/ACN	Estuches completos medidores	56
ML2008-RM	Estuches completos medidores	56
ML2008-RP/ACN-B/STG	Estuches completos medidores	57
ML2008-RP/STG	Estuches completos medidores	57
PC02A	Accesorios medidores	66
PC02A15	Accesorios medidores	66
PC02AC	Accesorios medidores	67
PC02ACPI	Accesorios medidores	68
PC02ACPR	Accesorios medidores	67
PC02APR	Accesorios medidores	66
PC02AS	Accesorios medidores	67
PC02R	Accesorios medidores	68
PC02RPR	Accesorios medidores	68
PC04	Accesorios medidores	70
PC0410	Accesorios medidores	70
PC04R020	Accesorios medidores	70
PC08015	Accesorios medidores	69
PC0805	Accesorios medidores	69
PC0810	Accesorios medidores	69
PC10X1	Accesorios medidores	70

Referencia producto	Familia producto	Página
PC15	Accesorios medidores	69
PC2003B	Estuches completos medidores	48
PC2003B-DF	Estuches completos medidores	48
PC2003B-DF/DF	Estuches completos medidores	49
PC2003B-H	Estuches completos medidores	49
PC2003B-H/DF	Estuches completos medidores	50
PC2003B-H/H	Estuches completos medidores	50
PC2003B-HD	Estuches completos medidores	51
PC2003B-HD/DF	Estuches completos medidores	51
PC2003B-HDM	Estuches completos medidores	52
PC2003B-HDM/DF	Estuches completos medidores	52
PC2003B-LA	Estuches completos medidores	53
PC2003B-LB	Estuches completos medidores	53
PC2003B-V	Estuches completos medidores	54
PC2003B-V/DF	Estuches completos medidores	54
PC2003B-V/V	Estuches completos medidores	55
R00	Medidor de longitud	38
R00M	Medidor de longitud	38
R00P	Medidor de longitud	38
R20MV	Medidor de longitud	39
R24	Medidor de longitud	38
R25	Medidor de longitud	39
RCPD2	Medidor de longitud	40
STGD6	Medidor de longitud	39
STGGLC01X10	Medidor de longitud	39
V00	Medidor de longitud	29
V00C12	Medidor de longitud	29
V02X1	Medidor de longitud	31
V03	Medidor de longitud	30
V04X1	Medidor de longitud	30
V05X1	Medidor de longitud	31
V06-10X1	Medidor de longitud	29
V06R22X1	Medidor de longitud	30
V06X1	Medidor de longitud	29
V10C12	Medidor de longitud	31
V11X10	Medidor de longitud	30



Fabricante

DETECTOR France

36 route des lacs – PAE des Jourdiés

74800 Saint Pierre en Faucigny

Tél : +33 (0)450 037 998

Email : commercial@detector-france.com

www.detector-france.com

