

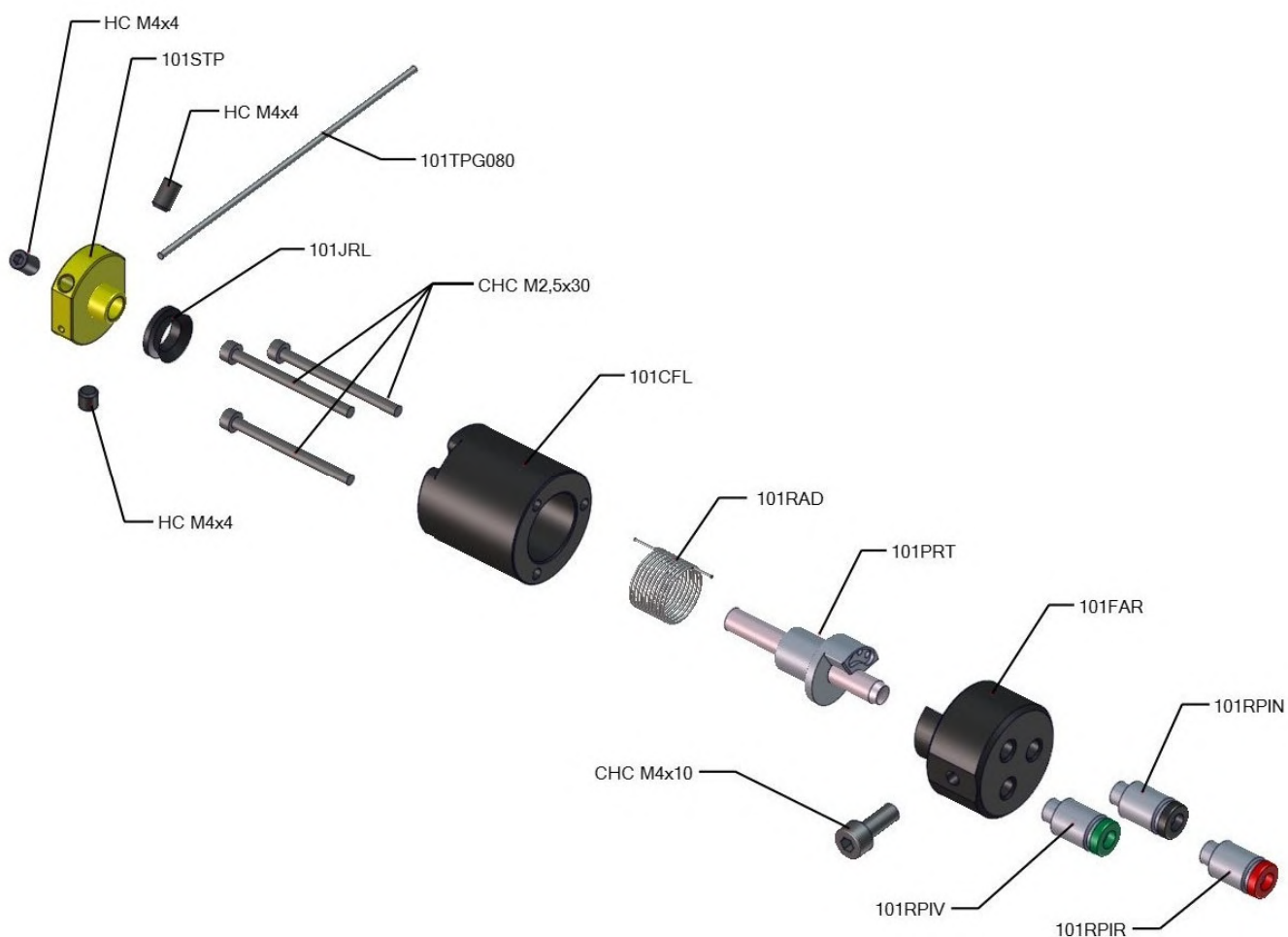
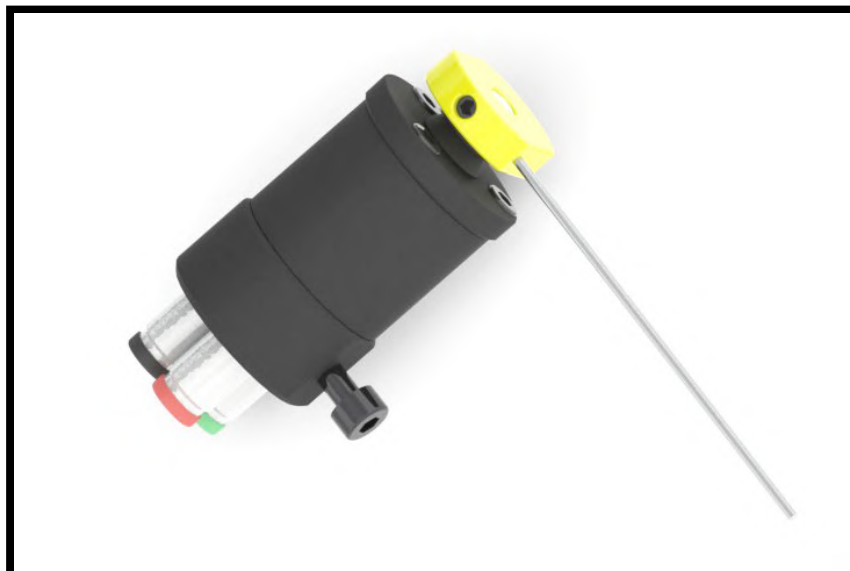
Catalogo prodotti



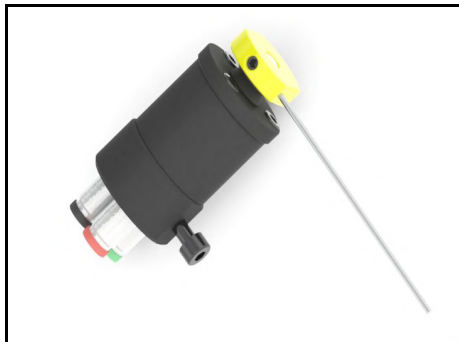
INDICE

	Pagine
<u>RIVELATORE PRESENZA UTENSILI</u>	
<u>Rivelatore presenza utensili tipo 101</u>	2
<u>Rivelatore presenza utensili tipo 110</u>	6
<u>Rivelatore presenza utensili tipo 202</u>	10
<u>Rivelatore presenza utensili tipo 404</u>	14
<u>Accessori / Ricambi per rivelatore presenza utensili</u>	17
 <u>MISURATORE DI LUNGHEZZA</u>	
<u>Misuratore di lunghezza H00 / H00D / H00DM / H00DS</u>	23
<u>Misuratore di lunghezza V00 / V00C12</u>	28
<u>Misuratore di lunghezza L00A / L00B</u>	32
<u>Misuratore di lunghezza R00 / R00M / R00P</u>	37
 <u>MISURATORE DI DIAMETRO</u>	
<u>Misuratore di diametro F00S/F00/F00L</u>	41
 <u>CONFEZIONE COMPLETA APPARECCHI MISURATORI</u>	47
<u>SCHERMO TATTILE E CONDIZIONATORE / RETE</u>	58
<u>ELEMENTI DI FISSAGGIO MISURATORI</u>	62
<u>ACCESSORI / RICAMBI PER APPARECCHI MISURATORI</u>	65
 <u>INDICE : RICERCA PER RIFERIMENTO PRODOTTO</u>	71

Rivelatore presenza utensili Tipo 101



Rivelatore presenza utensili Tipo 101



Referenza : **101**

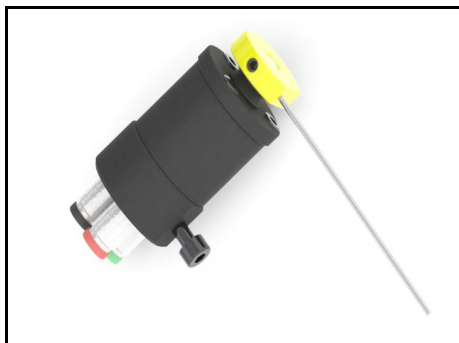
Definizione : **Rivelatore presenza utensili Tipo 101 -
SENSO ANTIORARIO / CONFEZIONE
COMPLETA**

Applicazione solo 101

Confezione x1

Descrizione : *Confezione completa che contiene:*

- un apparecchio tipo 101 (Senso Antiorario)
- un'asta di fissaggio levigata 0102TFL + un'asta di fissaggio fresata 101TFF + una madrevite di serraggio a vite 0102NSEV
- un pressostato standard con disinnesto a 1 bar 0102PST
- una molla di richiamo a sinistra per un'eventuale inversione del senso di rotazione
- un'astina tastatore di ricambio



Referenza : **D101**

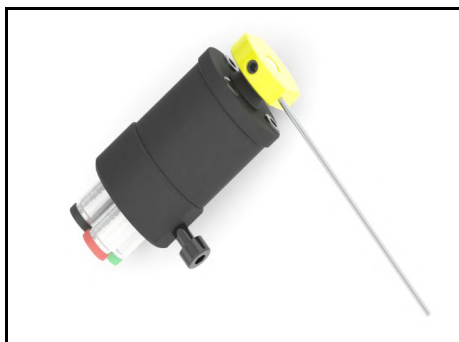
Definizione : **Rivelatore presenza utensili tipo D101 -
SENSO ORARIO / CONFEZIONE
COMPLETA**

Applicazione solo 101

Confezione x1

Descrizione : *Confezione completa che contiene:*

- un apparecchio tipo D101 (senso orario)
- un'asta di fissaggio levigata 0102TFL + un'asta di fissaggio fresata 101TFF + una madrevite di serraggio a vite 0102NSEV
- un pressostato standard con disinnesto a 1 bar 0102PST
- una molla di richiamo a destra per un'eventuale inversione del senso di rotazione
- un'astina tastatore di ricambio
- un'asta supplementare di sondaggio



Referenza : **101NU**

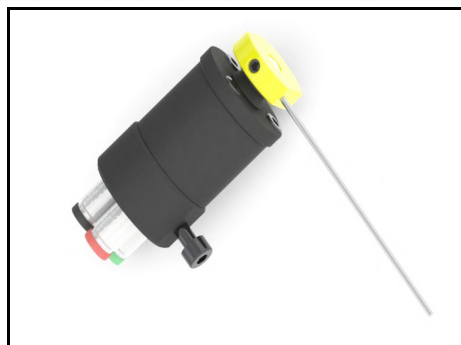
Definizione : **Rivelatore presenza utensili Tipo 101
SENSO ANTIORARIO - SOLO**

Applicazione solo 101

Confezione x1

Descrizione : *Confezione che contiene:*

- un apparecchio tipo 101 (Senso Antiorario)



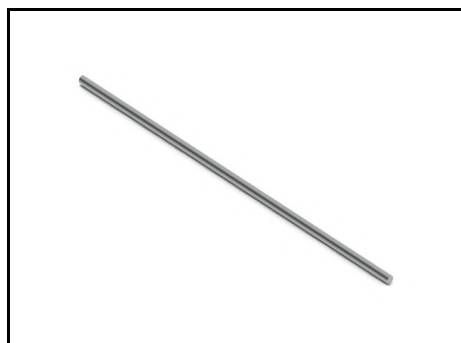
Referenza : **D101NU**

Definizione : **Rivelatore presenza utensili tipo 101 -
SENSO ORARIO - SOLO**

Applicazione solo 101

Confezione x1

Descrizione : *Confezione che contiene:
-un apparecchio tipo D101 (senso orario)*



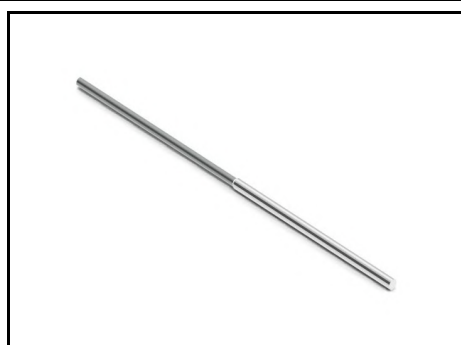
Referenza : **101TPG**

Definizione : **Astina tastatore**

Applicazione solo 101

Confezione x10

Descrizione : *101TPG080X10: Sacchetto di 10 aste tastatore lunghezza 80mm
101TPG120X10: Sacchetto di 10 aste tastatore lunghezza 120mm
101TPG170X10: Sacchetto di 10 aste tastatore lunghezza 170mm
101TPG200X10: Sacchetto di 10 aste tastatore lunghezza 200mm*



Referenza : **101TPGCHD**

Definizione : **Astina tastatore con riporto di cromo**

Applicazione solo 101

Confezione x10

Descrizione : *101TPG080CHDX10: Sacchetto di 10 aste tastatore di cromo duro lunghezza 80mm
101TPG120CHDX10: Sacchetto di 10 aste tastatore di cromo duro lunghezza 120mm
101TPG170CHDX10: Sacchetto di 10 aste tastatore di cromo duro lunghezza 170mm
101TPG200CHDX10: Sacchetto di 10 aste tastatore di cromo duro lunghezza 200mm*



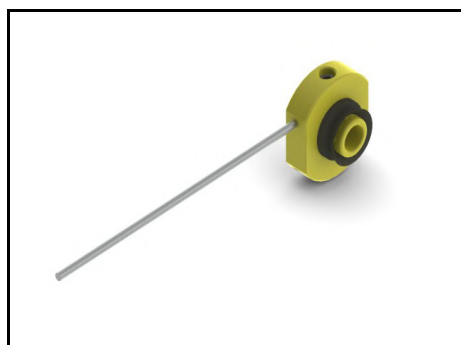
Referenza : **101TFF**

Definizione : **Asta di fissaggio fresata**

Applicazione solo 101

Confezione x1

Descrizione : *Lunghezza: 165mm*



Referenza : **101STPX1**

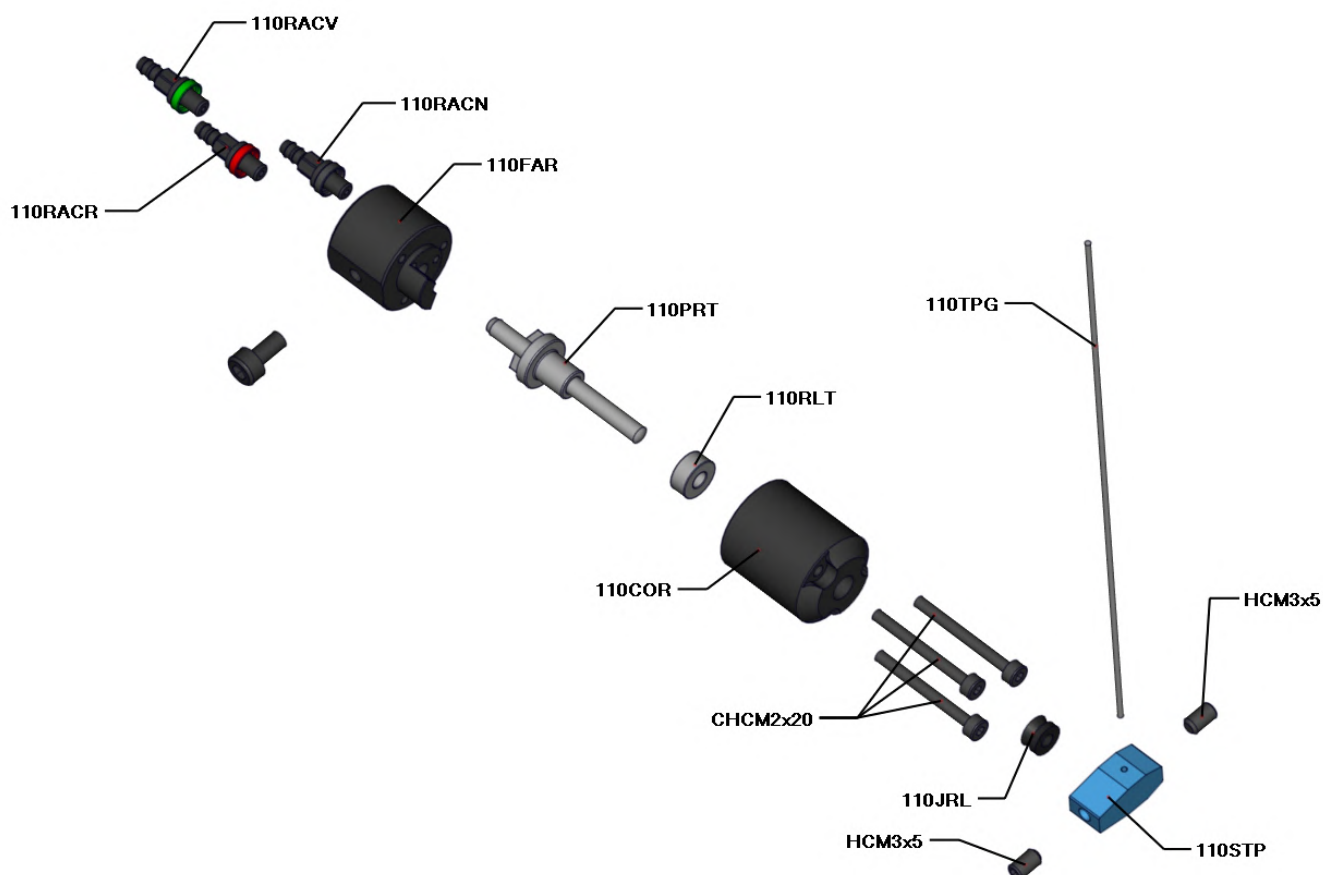
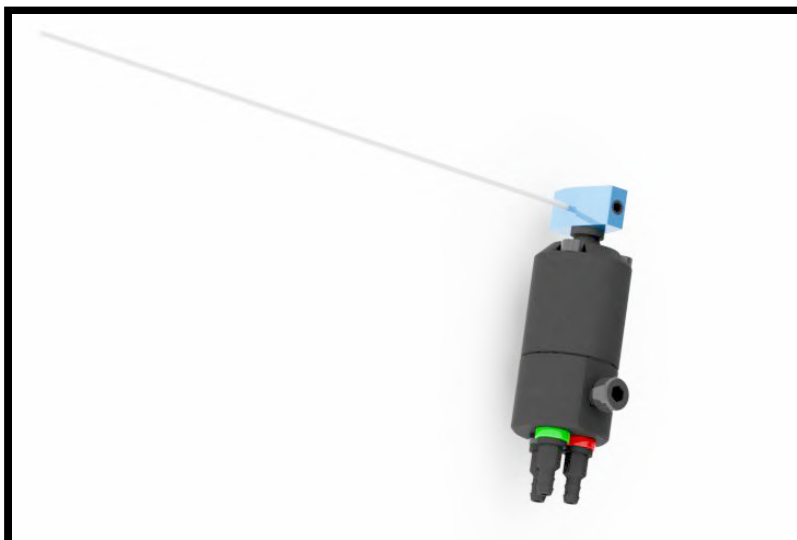
Definizione : **Supporto astina di tastatore + guarnizione raschiante 101JRL + Vite + astina di tastatore**

Applicazione solo 101

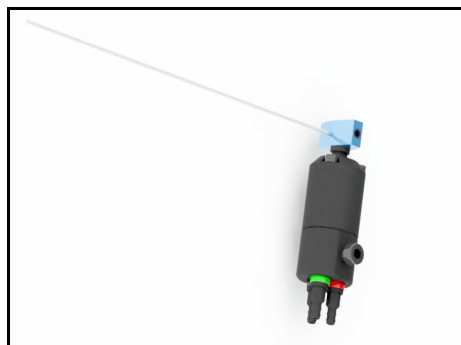
Confezione x1

Descrizione :

Rivelatore presenza utensili Tipo 110



Rivelatore presenza utensili Tipo 110



Referenza : **110**

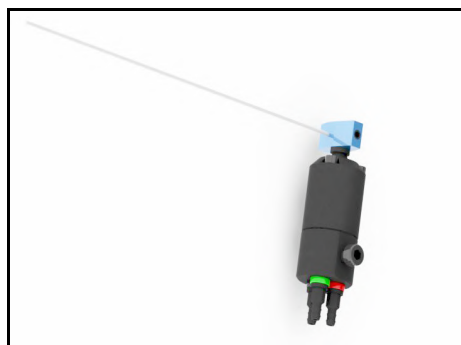
Definizione : **Rivelatore presenza utensili Tipo 110 /
CONFEZIONE COMPLETA**

Applicazione solo 110

Confezione x1

Descrizione : *Confezione completa che contiene:*

- un apparecchio tipo 110
- un'asta di fissaggio levigata 0102TFL + un'asta di fissaggio fresata 202TFF + una madrevite di serraggio a vite 0102NSEV
- un pressostato standard con disinnesto a 1 bar 0102PST
- una molla di richiamo a sinistra per un'eventuale inversione del senso di rotazione
- un'astina tastatore di ricambio



Referenza : **D110**

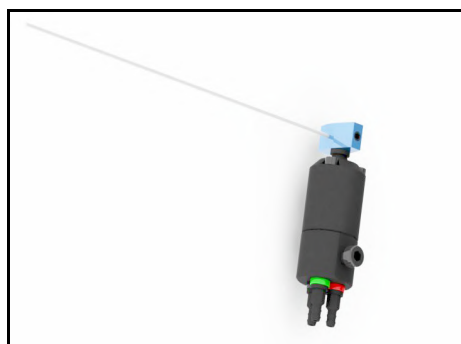
Definizione : **Rivelatore presenza utensili tipo D110 -
SENSO ORARIO / CONFEZIONE
COMPLETA**

Applicazione solo 110

Confezione x1

Descrizione : *Confezione completa che contiene:*

- un apparecchio tipo D110 (senso orario)
- un'asta di fissaggio levigata 0102TFL + un'asta di fissaggio fresata 202TFF + una madrevite di serraggio a vite 0102NSEV
- un pressostato standard con disinnesto a 1 bar 0102PST
- una molla di richiamo a destra per un'eventuale inversione del senso di rotazione
- un'astina tastatore di ricambio
- un'asta supplementare di sondaggio



Referenza : **110NU**

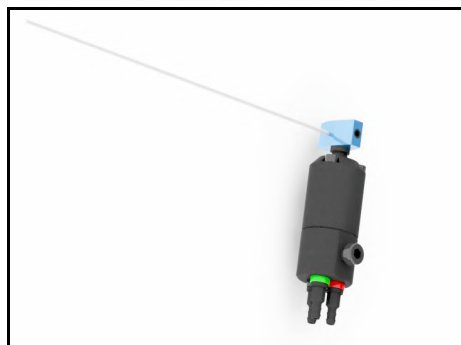
Definizione : **Rivelatore presenza utensili Tipo 110 NU**

Applicazione solo 110

Confezione x1

Descrizione : *Confezione che contiene:*

- un apparecchio tipo 110



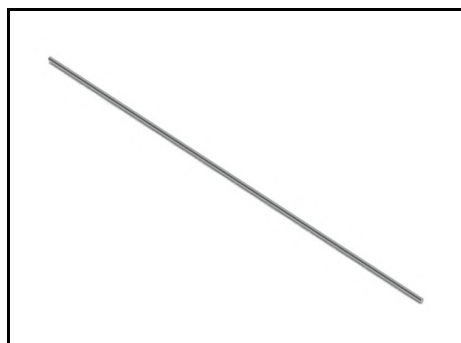
Referenza : **D110NU**

Definizione : **Rivelatore presenza utensili tipo 110 -
SENSO ORARIO - SOLO**

Applicazione solo 110

Confezione x1

Descrizione : *Confezione che contiene:
-un apparecchio tipo D110 (senso orario)*



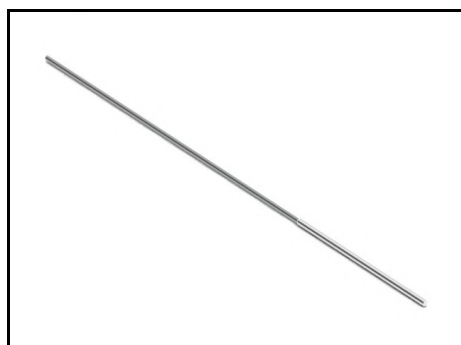
Referenza : **110TPG120X10**

Definizione : **Astina tastatore**

Applicazione solo 110

Confezione x10

Descrizione : *Sacchetto di 10 aste tastatore lunghezza 120mm*



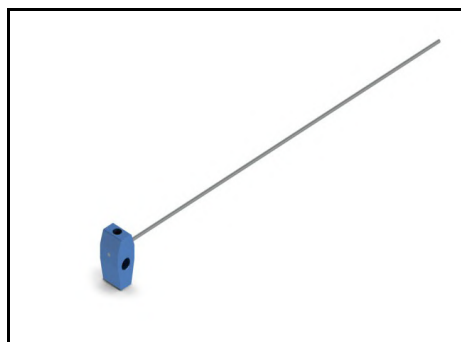
Referenza : **110TPG120CHDX10**

Definizione : **Astina tastatore con riporto di cromo**

Applicazione solo 110

Confezione x10

Descrizione : *Sacchetto di 10 aste tastatore di cromo duro lunghezza 120mm*



Referenza : **110STPX1**

Definizione : **Supporto astina di tastatore + vite + astina
tastatore**

Applicazione solo 110

Confezione x1

Descrizione : *Fornito con 2 viti HC M3*



Referenza : **110JRL**

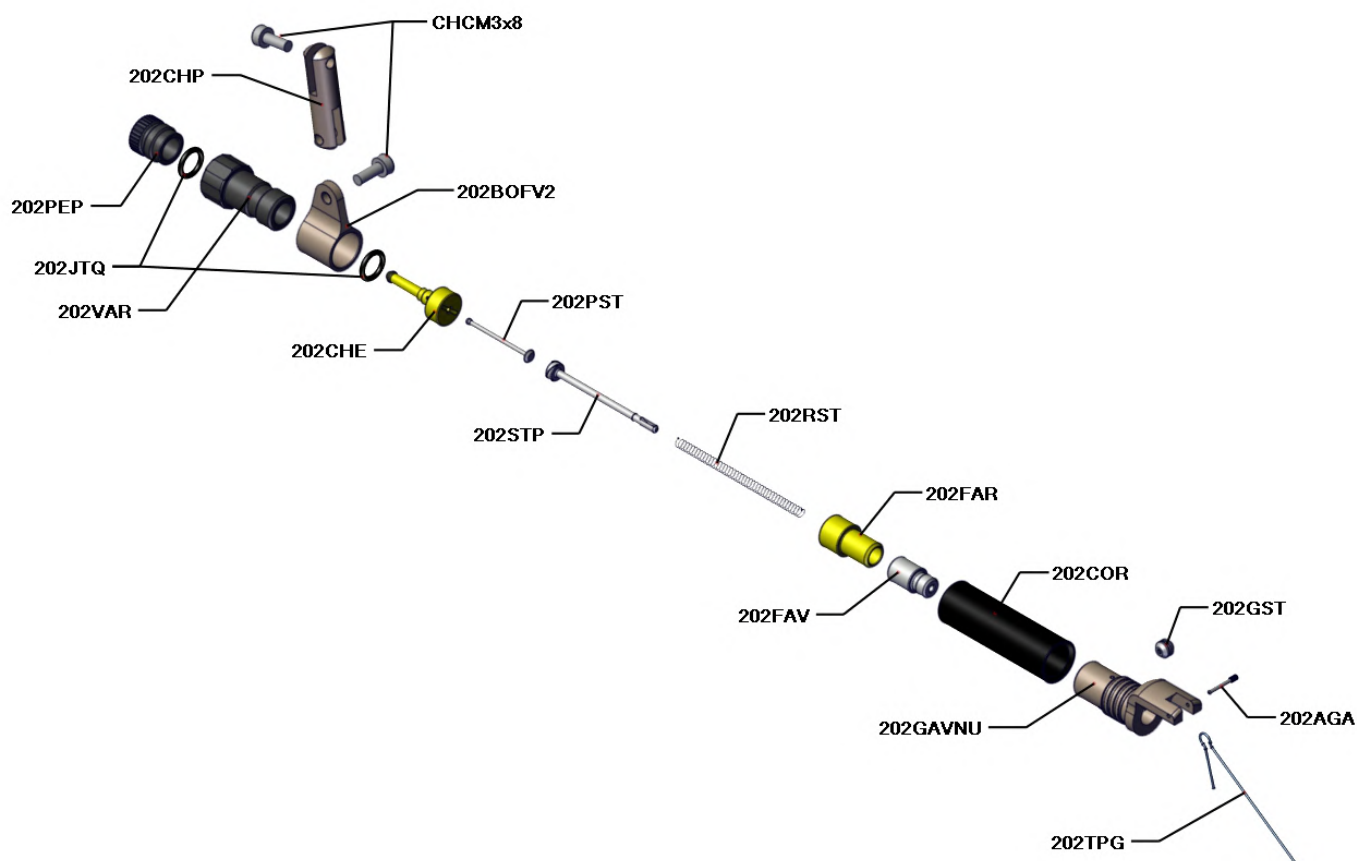
Definizione : **Guarnizione Raschiante**

Applicazione solo 110

Confezione x1

Descrizione :

Rivelatore presenza utensili Tipo 202



Rivelatore presenza utensili Tipo 202



Referenza : **202**

Definizione : **Rivelatore presenza utensili Tipo 202 /
CONFEZIONE COMPLETA**

Applicazione solo 202

Confezione x1

Descrizione : *Confezione completa che contiene:*

- un apparecchio tipo 202
- un'asta di fissaggio levigata 0102TFL+ un'asta di fissaggio fresata 202TFF + una madrevite di serraggio a vite 0102NSEV
- 1,25 metri di tubo coassiale 202TCX0125 + una derivazione a Y 202YDD
- un pressostato standard con disinnesto a 1 bar 0102PST
- una confezione di 6 astine tastatore di ricambio



Referenza : **202NU**

Definizione : **Rivelatore presenza utensili Tipo 202 NU**

Applicazione solo 202

Confezione x1

Descrizione : *Confezione che contiene:*

- un apparecchio tipo 202



Referenza : **202TCX**

Definizione : **Tubo coassiale**

Applicazione solo 202

Confezione x mètre

Descrizione :



Referenza : **202YDD**

Definizione : **Derivazione a Y**

Applicazione solo 202

Confezione x1

Descrizione :



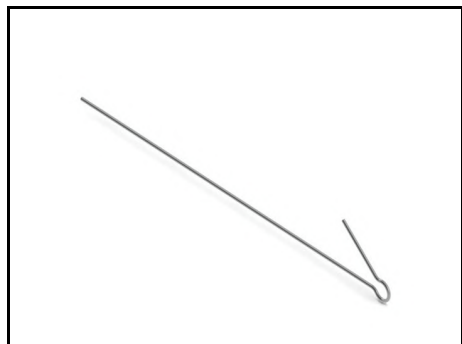
Referenza : **202UTC**

Definizione : **Unione per tubo coassiale**

Applicazione solo 202

Confezione x1

Descrizione :



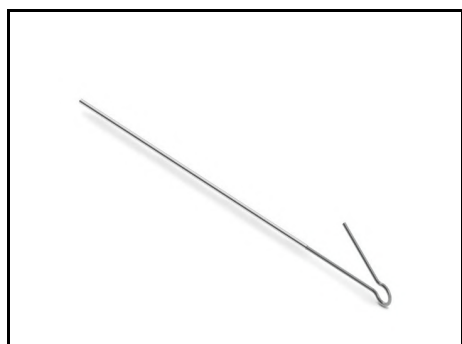
Referenza : **202TPG**

Definizione : **Astina tastatore**

Applicazione solo 202

Confezione x100

Descrizione : *202TPG040X100: Sacchetto di 100 aste tastatore lunghezza 40mm*
202TPG060X100: Sacchetto di 100 aste tastatore lunghezza 60mm
202TPG080X100: Sacchetto di 100 aste tastatore lunghezza 80mm



Referenza : **202TPGCHD**

Definizione : **Astina tastatore con riporto di cromo**

Applicazione solo 202

Confezione x100

Descrizione : *202TPGCHD040X100: Sacchetto di 100 aste tastatore di cromo duro lunghezza 40mm*
202TPGCHD060X100: Sacchetto di 100 aste tastatore di cromo duro lunghezza 60mm
202TPGCHD080X100: Sacchetto di 100 aste tastatore di cromo duro lunghezza 80mm



Referenza : **202TFF**

Definizione : **Asta di fissaggio fresata**

Applicazione 202 et 404

Confezione x1

Descrizione : *Lunghezza: 165mm*



Referenza : **202JTQ**

Definizione : **Guarnizione circolare**

Applicazione solo 202

Confezione x1

Descrizione : *La guarnizione circolare garantisce l'ermeticità pneumatica dell'apparecchio.
A cambiare regolarmente.*



Referenza : **202PEP**

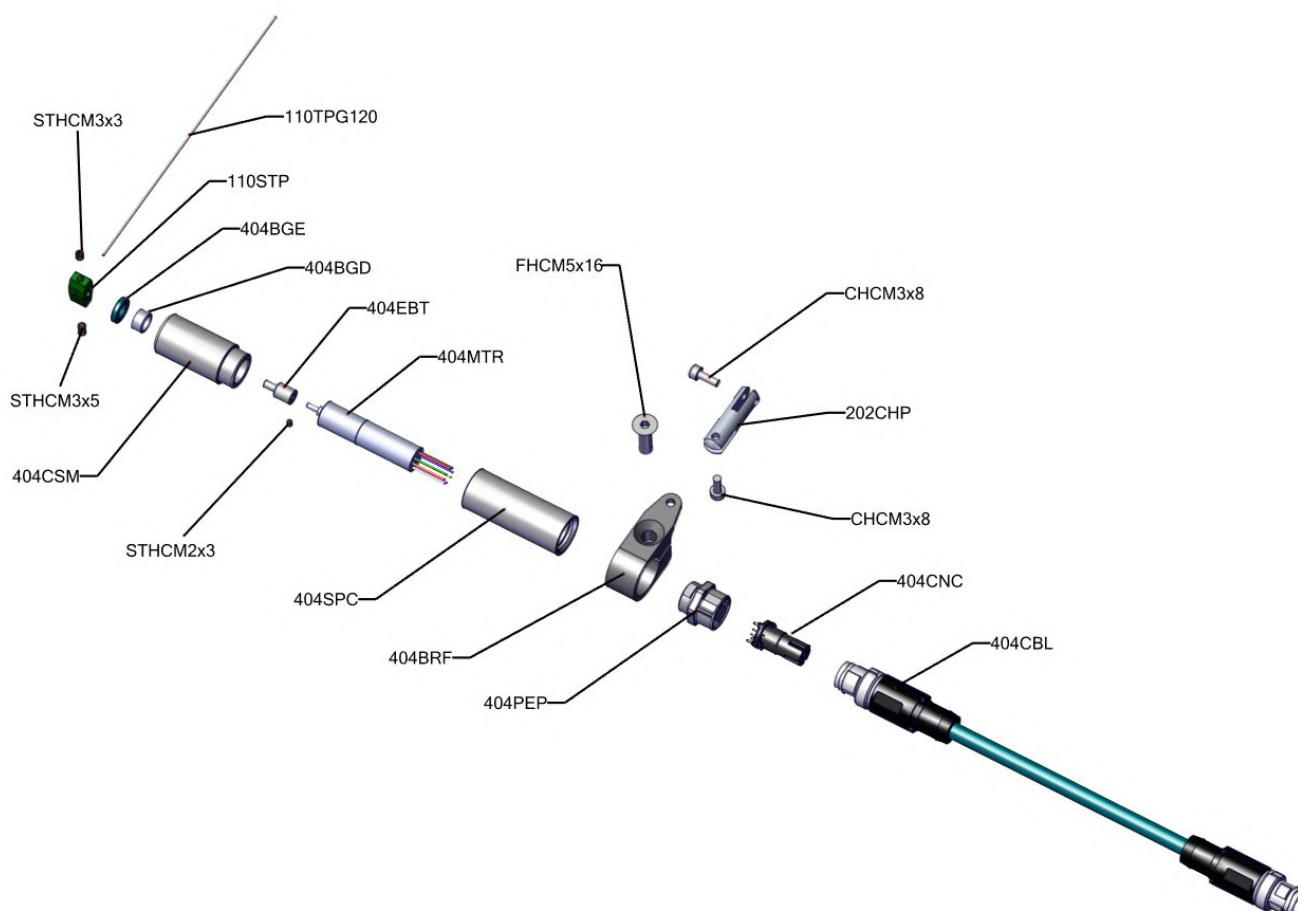
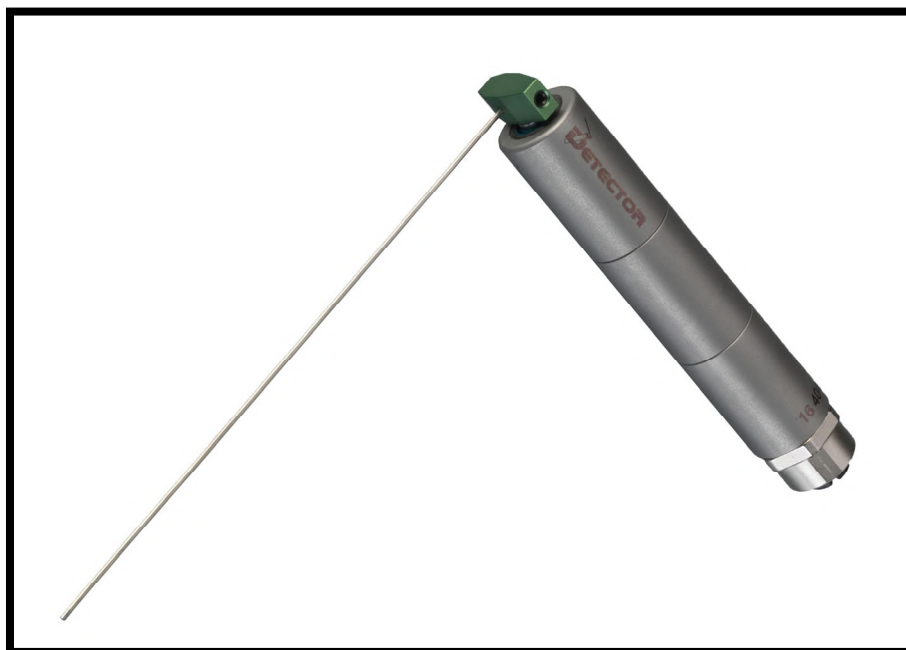
Definizione : **Premistoppa**

Applicazione solo 202

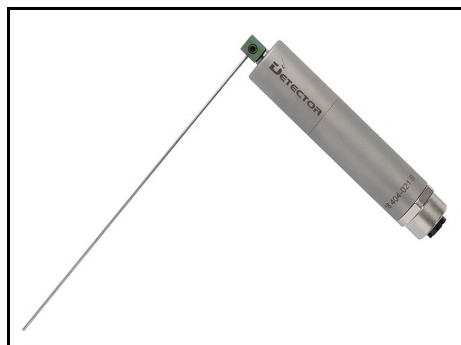
Confezione x1

Descrizione :

Rivelatore presenza utensili Tipo 404



Rivelatore presenza utensili Tipo 404



Referenza : **404**

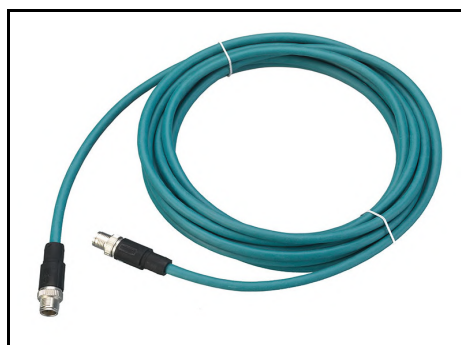
Definizione : **Rivelatore presenza utensili Tipo 404 / CONFEZIONE COMPLETA**

Applicazione solo 404

Confezione x1

Descrizione : *Confezione completa che contiene:*

- un apparecchio tipo 404
- una flangia di fissaggio 404BRFX1
- un masseto orientabile 202CHPX1
- un'asta di fissaggio levigata 0102TFL+ un'asta di fissaggio fresata 202TFF + una madrevite di serraggio a vite 0102NSEV
- un cavo schermato 404CBL



Referenza : **404CBL**

Definizione : **Cavo schermato**

Applicazione solo 404

Confezione x1

Descrizione : *Cavo schermato per rilevatore 404 / lunghezza del cavo 4 metri*



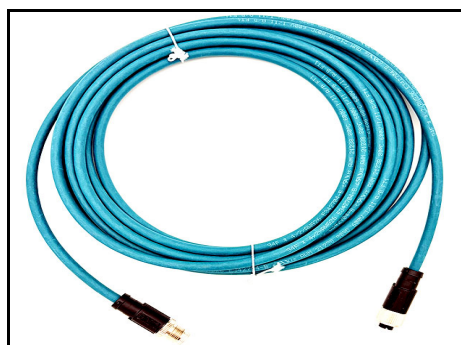
Referenza : **404CBL90**

Definizione : **Cavo schermato a 90°**

Applicazione solo 404

Confezione x1

Descrizione : *Cavo schermato a 90° per rilevatore 404 / lunghezza del cavo 5 metri*



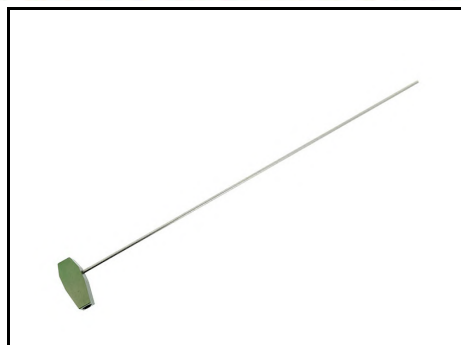
Referenza : **404RLG05**

Definizione : **Cavo di prolunga schermato**

Applicazione

Confezione x1

Descrizione : *Cavo di prolunga schermato per rilevatore 404 / lunghezza del cavo 5 metri*



Referenza : **404STPX1**

Definizione : **Supporto astina di tastatore + vite + astina tastatore**

Applicazione solo 404

Confezione x1

Descrizione : *Fornito con 2 viti HC M3*



Referenza : **404BRFX1**

Definizione : **flangia di fissaggio**

Applicazione solo 404

Confezione x1

Descrizione : *flangia di fissaggio + Vite FHCM5x20*

Accessori / Ricambi per tipo 101 – 110 – 202 e 404



Accessori Rivelatore presenza utensili



Referenza : **0102PST**

Definizione : **Pressostato Standard**

Applicazione 101, 110 e 202

Confezione x1

Descrizione : *Il pressostato standard permette di convertire il segnale pneumatico proveniente dal rivelatore in segnale elettrico. Disinnesto a partire da 1 bar.*



Referenza : **0102TFL**

Definizione : **Asta di fissaggio levigata**

Applicazione 101, 110, 202 e 404

Confezione x1

Descrizione : *L'asta di fissaggio levigata associata ad una madrevite di serraggio (0102NSEV o 0102NSEM) e ad un'asta di fissaggio fresata (101TFF o 202TFF), permette di fissare e di posizionare i rivelatori di presenza utensili 101, 110 e 202.*
Lunghezza: 165mm



Referenza : **0102VFTCX1**

Definizione : **Vite di fissaggio corta**

Applicazione 101, 110 e 202

Confezione x1

Descrizione : *Questa vite di fissaggio è un elemento che si adatta sulle macchine Tornos tipo AS14-SAS16-SAS16DC-SAS16.6*

Sostituisce la vite di fissaggio della guida 2 e 3 permettendo in questo modo di fissare l'asta levigata 0102TFL per il posizionamento di un rivelatore di presenza utensili 101, 110 o 202 senza dover forare il telaio della macchina utensili.

Per il posizionamento vedere la documentazione tecnica.



Referenza : **0102VFTLX1**

Definizione : **Vite di fissaggio lunga**

Applicazione 101, 110 e 202

Confezione x1

Descrizione : *Questa vite di fissaggio è un elemento che si adatta sulle macchine Tornos tipo AS14-SAS16-SAS16DC-SAS16.6*

Sostituisce la vite di fissaggio della guida 1 e 4 permettendo in questo modo di fissare l'asta levigata 0102TFL per il posizionamento di un rivelatore di presenza utensili 101, 110 o 202 senza dover forare il telaio della macchina utensili.

Per il posizionamento vedere la documentazione tecnica.



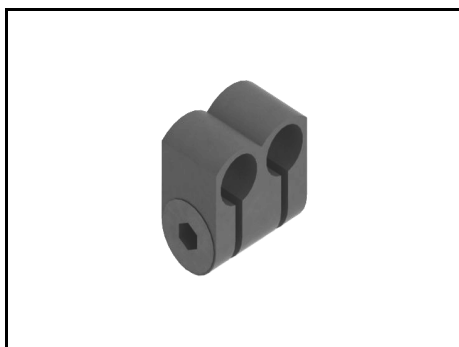
Referenza : **0102NSEMV2**

Definizione : **Madrevite di serraggio a rotella**

Applicazione 101, 110, 202 e 404

Confezione x1

Descrizione : *Questa madrevite di serraggio a rotella associata ad un'asta di fissaggio levigata (0102TFL) e ad un'asta di fissaggio fresata (101TFF o 202TFF) permette di fissare e di posizionare i rivelatori di presenza utensili 101, 110 e 202.*



Referenza : **0102NSEVV2**

Definizione : **Madrevite di serraggio a vite**

Applicazione 101, 110, 202 e 404

Confezione x1

Descrizione : *Questa madrevite di serraggio a vite associata ad un'asta di fissaggio levigata (0102TFL) e ad un'asta di fissaggio fresata (101TFF o 202TFF) permette di fissare e di posizionare i rivelatori di presenza utensili 101, 110 e 202.*



Referenza : **0102EFXGM16X1**

Definizione : **Staffa di fissaggio GM16**

Applicazione 101, 110, 202 e 404

Confezione x1

Descrizione : *Questa staffa permette di fissare con un'asta levigata un rivelatore di presenza utensili su un porta punta di una macchina Gildemeister.*



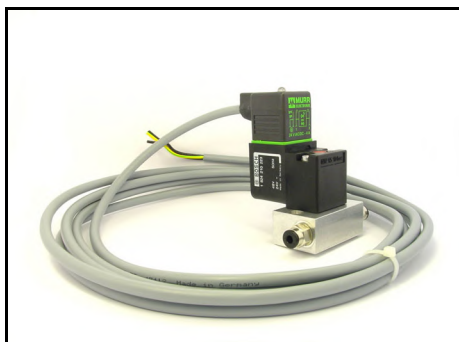
Referenza : **0102SAI**

Definizione : **Magnete di Supporto**

Applicazione 101, 110, 202 e 404

Confezione x1

Descrizione : *Questo supporto si fissa per magnetizzazione sull' intelaiatura della macchina e permette d'installare il rivelatore di presenza utensile.*



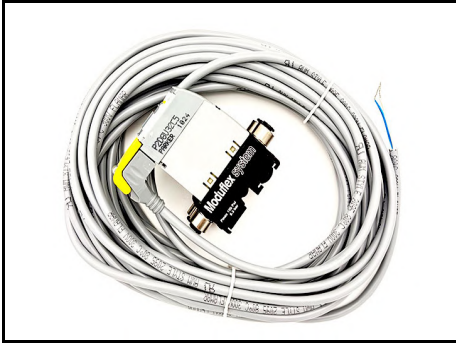
Referenza : **0102EEV110**

Definizione : **Insieme elettrovalvola 110 Volt**

Applicazione 101, 110 e 202

Confezione x1

Descrizione : *L'insieme elettrovalvola permette, a monte dell'apparecchio, di convertire un segnale elettrico in segnale pneumatico per l'uso di un rivelatore di presenza utensili. La sua tensione di esercizio è di 110 volt. E' composto da una bobina, da una base pneumatica, da due raccordi maschio 4x1/8, da un'elettrovalvola e da un cavo.*
Esiste anche la confezione da 24 volts (Rif.:0102EEV24)



Referenza : **0102EEV24PKS**

Definizione : **Insieme elettrovalvola 24 Volt**

Applicazione 101, 110 e 202

Confezione x1

Descrizione : *L'insieme elettrovalvola permette, a monte dell'apparecchio, di convertire un segnale elettrico in segnale pneumatico per l'uso di un rivelatore di presenza utensili. La sua tensione di esercizio è di 24 volt. E' composto da una bobina elettrovalvola, da una base pneumatica, da quattro raccordi maschio Ø4, e da un cavo.*

Esiste anche la confezione da doppio canale



Referenza : **0102KPC**

Definizione : **Kit completo di pressurizzazione**

Applicazione 101, 110 e 202

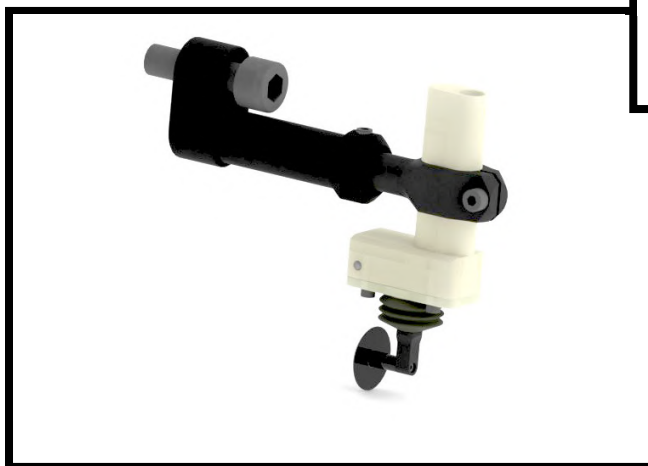
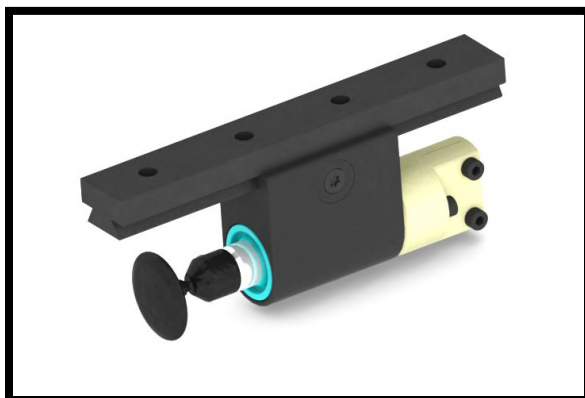
Confezione x1

Descrizione : *Il Kit completo di pressurizzazione permette, a monte dell'apparecchio, di regolare la pressione necessaria al buon funzionamento del rivelatore di presenza utensili (tra 4 e 6 bar). E' composto da un regolatore, da un manometro, da due raccordi maschio 6x1/8 e da una staffa di fissaggio.*

Misuratore di Lunghezza

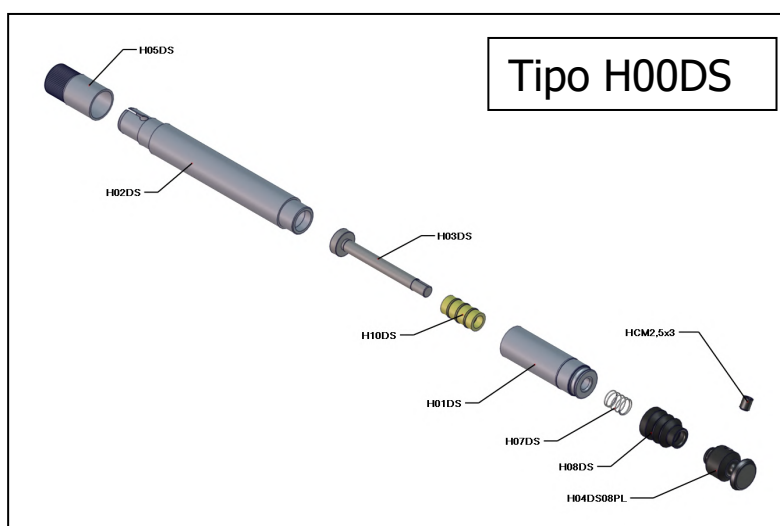
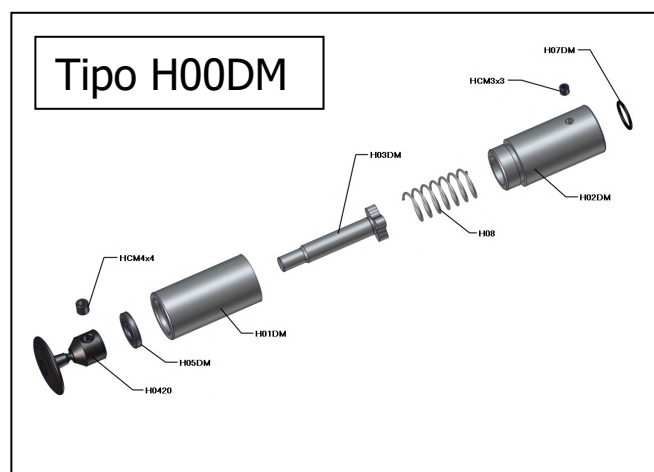
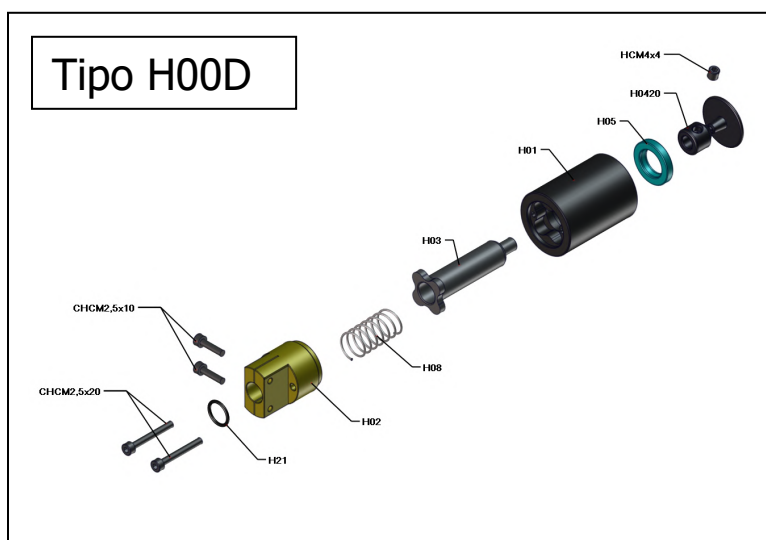
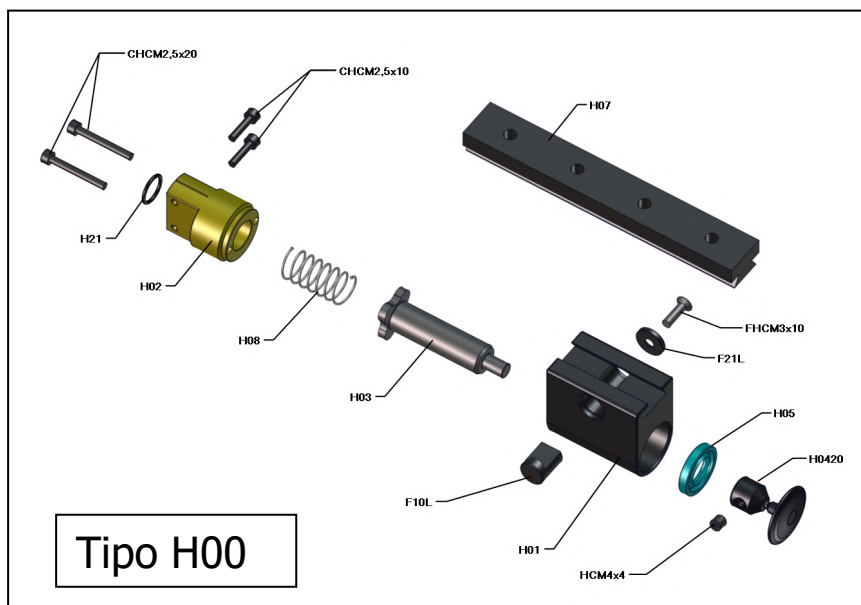
Tipo H00 / H00D / H00DM / H00DS

V00 / V00C12

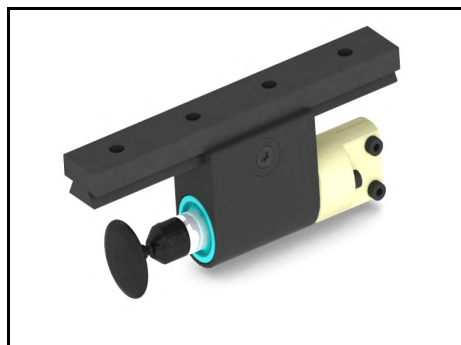


Misuratore di Lunghezza

Tipo H00 / H00D / H00DM / H00DS



Misuratore di Lunghezza



Referenza : **H00**

Definizione : **Dispositivo Meccanico H00**

Applicazione Misuratore di lunghezza in movimento

Confezione x1

Descrizione : *Il H00 permette di misurare una lunghezza in movimento. Si monta orizzontalmente tra 2 stazioni. Può essere associato ad un sensore e ad un controllo elettronico.*



Referenza : **H00D**

Definizione : **Dispositivo Meccanico H00D**

Applicazione Misuratore di lunghezza fissa

Confezione x1

Descrizione : *Il H00D permette di misurare una lunghezza. Si monta orizzontalmente come un utensile di foratura (serraggio su Ø25) per una misura fissa. Può essere associato ad un sensore e ad un controllo elettronico.*



Referenza : **H00DM**

Definizione : **Dispositivo Meccanico H00DM**

Applicazione Misuratore di lunghezza fissa

Confezione x1

Descrizione : *Il H00DM permette di misurare una lunghezza. Si monta orizzontalmente come un utensile di foratura (serraggio su Ø16) per una misura fissa. Può essere associato ad un sensore e ad un controllo elettronico.*



Referenza : **H00DS**

Definizione : **Dispositivo meccanico H00DS**

Applicazione Misuratore di lunghezza fissa

Confezione x1

Descrizione : *Il H00DS si monta orizzontalmente come un utensile di foratura (serraggio su Ø8) per una misura fissa. Può essere associato ad un sensore e ad un controllo elettronico.*



Referenza : **H0420X1**

Definizione : **Tastatore di rilevamento Ø20 (standard)**

Applicazione H00 / H00D / H00DM

Confezione x1

Descrizione : *Questo tastatore di rilevamento si utilizza per una misura fissa o per una misura in movimento.*



Referenza : **H0420PLX1**

Definizione : **Tastatore di rilevamento Ø20 piatto**

Applicazione H00D e H00DM fisso

Confezione x1

Descrizione : *Questo tastatore di rilevamento si utilizza soltanto per una misura fissa.*



Referenza : **H0410X1**

Definizione : **Tastatore di rilevamento Ø10**

Applicazione H00 / H00D / H00DM

Confezione x1

Descrizione : *Questo tastatore di rilevamento si utilizza per una misura fissa o per una misura in movimento.*



Referenza : **H0410PLX1**

Definizione : **Tastatore di rilevamento Ø10 piatto**

Applicazione H00D e H00DM fisso

Confezione x1

Descrizione : *Questo tastatore di rilevamento si utilizza soltanto per una misura fissa.*



Referenza : **H04ADAX1**

Definizione : **Tastatore adattatore + vite STHC M4x4**

Applicazione H00 / H00D / H00DM

Confezione x1

Descrizione : *Questo adattatore consente di collegare qualsiasi tastatore metrologica con filettatura M2,5x0,45.*



Referenza : **H04DS08PLX1**

Definizione : **Tastatore di rilevamento piatto Ø8**

Applicazione solo H00DS

Confezione x1

Descrizione : *Questo tastatore di rilevamento si utilizza soltanto per una misura fissa.*



Referenza : **H04DS08X1**

Definizione : **Tastatore di rilevamento Ø8**

Applicazione Solo H00DS

Confezione x1

Descrizione : *Questo tastatore di rilevamento si utilizza per una misura fissa o per una misura in movimento.*



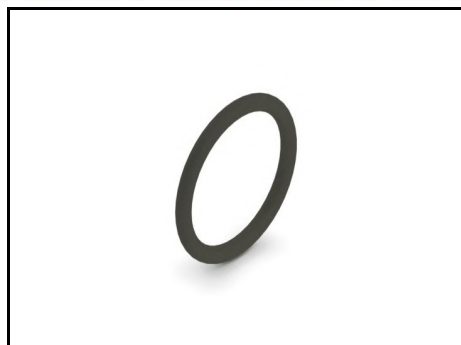
Referenza : **H07**

Definizione : **Guida di scorrimento**

Applicazione H00 e F00L

Confezione x1

Descrizione : *Questa guida di scorrimento è l'elemento che si fissa sul braccio di fissaggio. Permette di spostare con precisione il dispositivo meccanico e di posizionarlo. Il bloccaggio della posizione si fa fissando il morsetto sulla guida di scorrimento.*



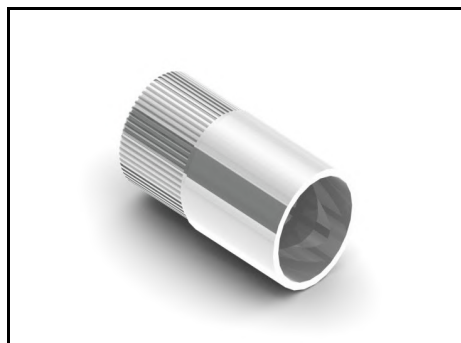
Referenza : **H07DM**

Definizione : **Guarnizione circolare**

Applicazione solo H00DM

Confezione x1

Descrizione : *La guarnizione circolare è posizionato dietro al dispositivo meccanico e impedisce alle impurità di entrare all'interno del sensore.*



Referenza : **H05DS**

Definizione : **Dado di serraggio**

Applicazione Solo H00DS

Confezione x1

Descrizione : *Questo dado permette il serraggio del sensore nel corpo del dispositivo meccanico.*



Referenza : **H07DS**

Definizione : **Molla**

Applicazione Solo H00DS

Confezione x1

Descrizione : *Questa molla permette il ritorno del pistone nella sua posizione.*



Referenza : **H08DS**

Definizione : **Soffietto di protezione**

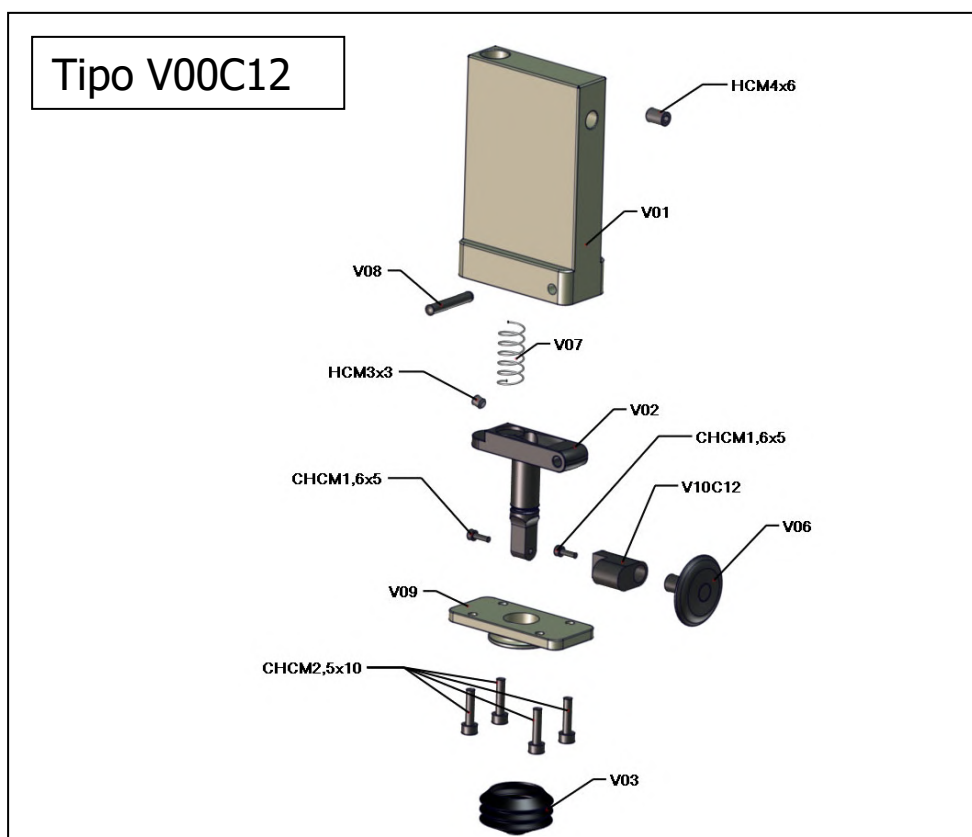
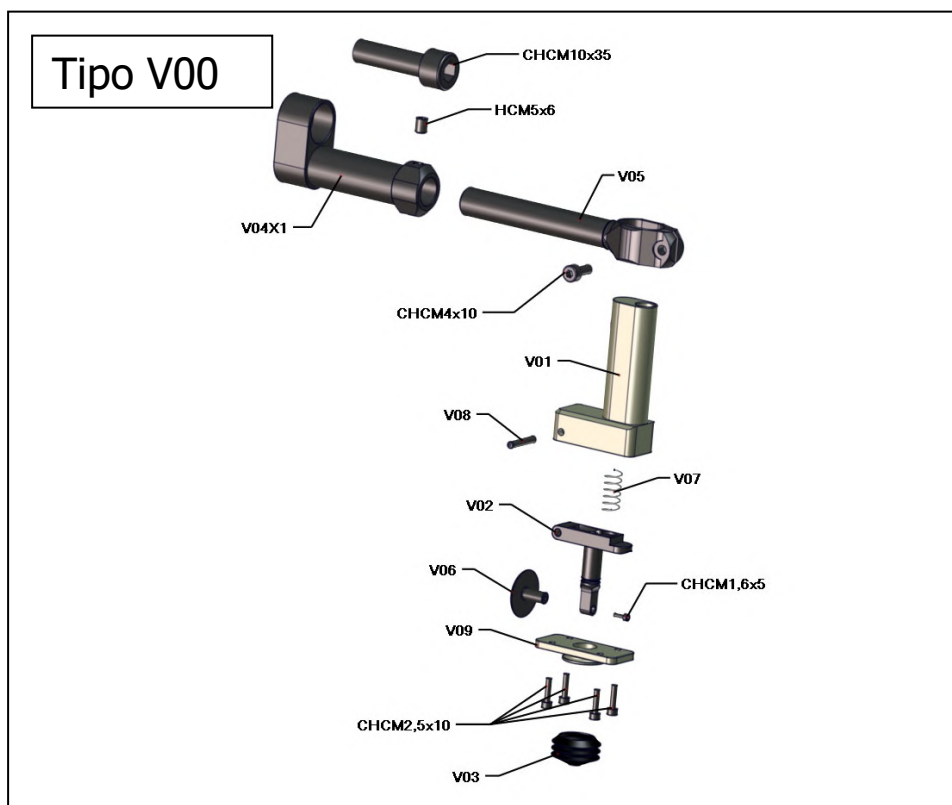
Applicazione H00DS solo

Confezione x1

Descrizione : *Questo soffietto permette di evitare le impurità tra il pistone e l'inserto. Importante : un soffietto in buono stato è indispensabile al buon funzionamento del dispositivo meccanico.*

Misuratore di Lunghezza

Tipo V00 / Tipo V00C12





Referenza : **V00**

Definizione : **Dispositivo Meccanico V00**

Applicazione Misuratore di lunghezza in movimento

Confezione x1

Descrizione : *Il dispositivo meccanico V00 permette di misurare una lunghezza.
Si monta orizzontalmente tra 2 stazioni per una misura in movimento.
Può essere associato ad un sensore e ad un controllo elettronico.*



Referenza : **V00C12**

Definizione : **Dispositivo Meccanico V00C12**

Applicazione Misuratore di lunghezza fissa

Confezione x1

Descrizione : *Il dispositivo meccanico V00C12 permette di misurare una lunghezza.
Si monta su un portautensile quadrato di 12mm sopra una guida come un
utensile di foratura per misurare una lunghezza fissa.
Può essere associato ad un sensore e ad un controllo elettronico.*



Referenza : **V06X1**

Definizione : **Tastatore di rilevamento Ø20**

Applicazione V00 e V00C12

Confezione x1

Descrizione : *Fornito con 1 vite CHC M1,6x5*



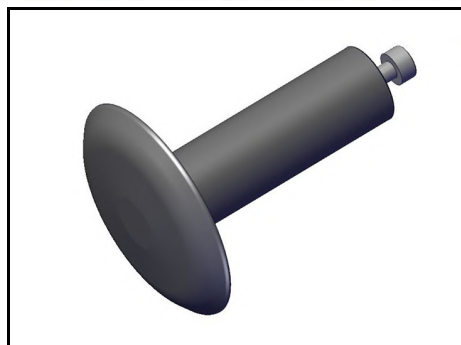
Referenza : **V06-10X1**

Definizione : **Tastatore di rilevamento Ø10**

Applicazione V00 e V00C12

Confezione x1

Descrizione : *Fornito con 1 vite CHC M1,6x5 (V11).*



Referenza : **V06R22X1**

Definizione : **Tastatore di rilevamento Ø20 + estensione**

Applicazione V00 e V00C12

Confezione x1

Descrizione : *Fornito con 1 vite CHC M1,6x5*



Referenza : **V11X10**

Definizione : **Vite CHC M1,6x5**

Applicazione V00 e V00C12

Confezione x10

Descrizione : *Questa vite permette di fissare il tastatore di rilevamento V06X1 sul rinvio del supporto tastatore V02X1.*



Referenza : **V03**

Definizione : **Soffietto di protezione**

Applicazione V00 e V00C12

Confezione x1

Descrizione : *Il soffietto protegge il meccanismo del dispositivo dalle impurità per evitarne il deterioramento prematuro.*

Importante: un soffietto in buono stato è indispensabile al buon funzionamento del dispositivo meccanico.



Referenza : **V04X1**

Definizione : **Supporto di fissaggio**

Applicazione solo V00

Confezione x1

Descrizione : *Fornito con 1 vite CHC M10x35*



Referenza : **V05X1**

Definizione : **Asse di fissaggio**

Applicazione solo V00

Confezione x1

Descrizione :



Referenza : **V02X1**

Definizione : **Rinvio del supporto del tastatore di rilevamento**

Applicazione V00 e V00C12

Confezione x1

Descrizione : *Il rinvio del supporto del tastatore è l'elemento in movimento durante la misura sul quale si fissa il tastatore di rilevamento V06X1.*



Referenza : **V10C12**

Definizione : **Adattatore tastatore di rilevamento**

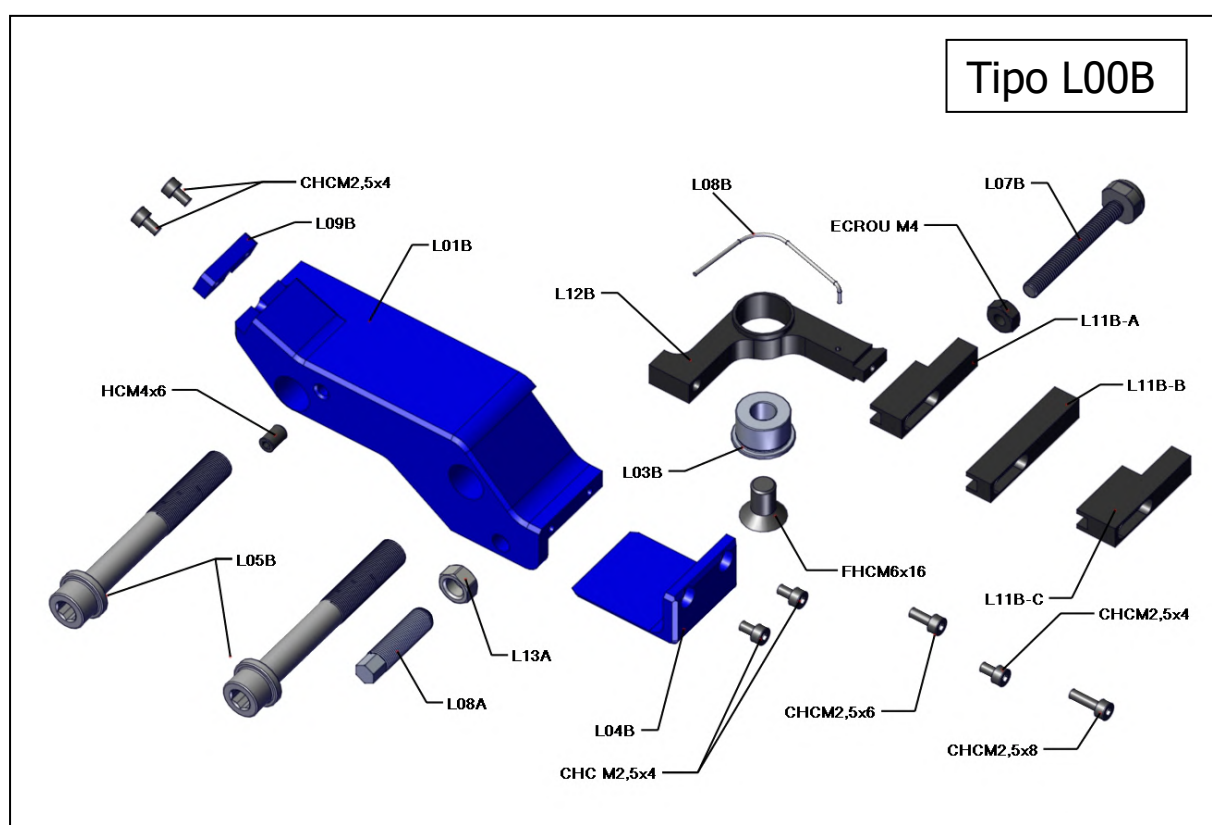
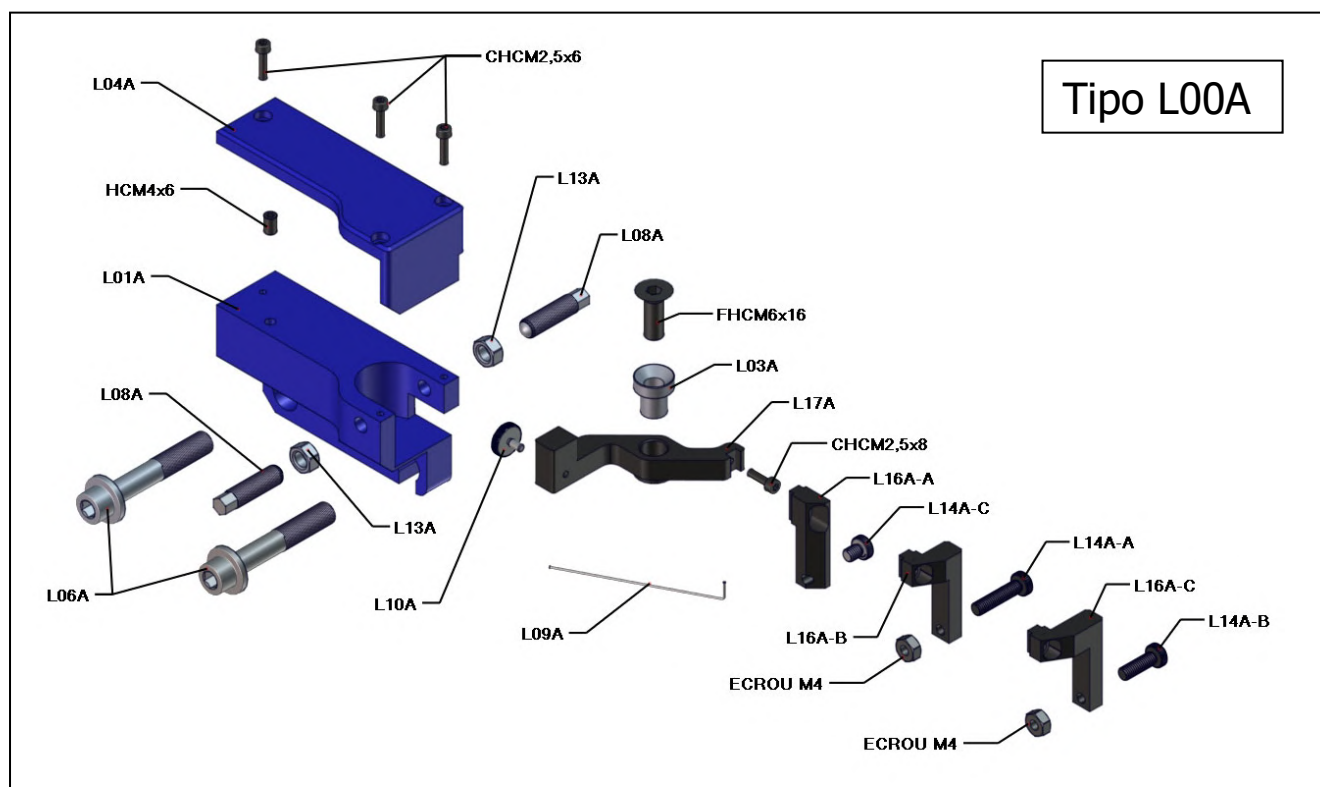
Applicazione solo V00C12

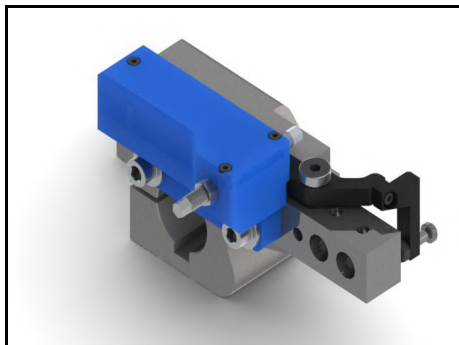
Confezione x1

Descrizione : *Questo adattatore permette di allineare il centro del tastatore di rilevamento con il centro del pezzo da controllare.*

Misuratore di Lunghezza

Tipo L00A / Tipo L00B





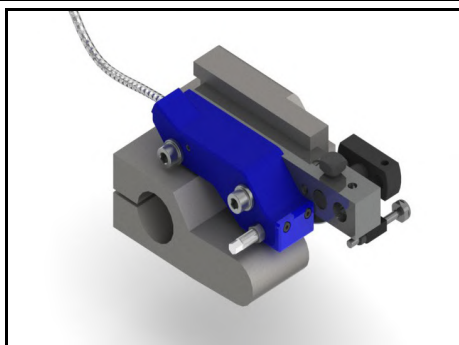
Referenza : **L00A**

Definizione : **Dispositivo meccanico per braccio TORNOS SAS16.6**

Applicazione Misuratore di lunghezza in movimento

Confezione x1

Descrizione : *Questo dispositivo meccanico permette di misurare una lunghezza in movimento su una macchina TORNOS SAS16.6.
Si monta sul braccio del contro mandrino.
E' associato ad un sensore e ad un controllo elettronico.*



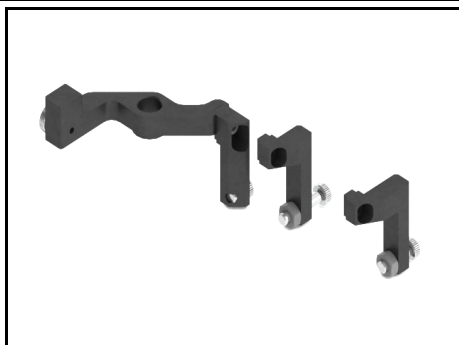
Referenza : **L00B**

Definizione : **Dispositivo meccanico per braccio TORNOS SAS16.6**

Applicazione Misuratore di lunghezza in movimento

Confezione x1

Descrizione : *Questo dispositivo meccanico permette di misurare una lunghezza in movimento su una macchina TORNOS SAS16.6.
Si monta sul braccio del contro mandrino.
E' associato ad un sensore e ad un controllo elettronico.*



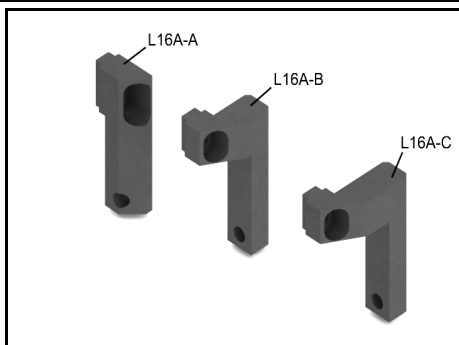
Referenza : **L17AX1**

Definizione : **Braccio di misura + punta**

Applicazione Solo L00A

Confezione x1

Descrizione : *Permette di trasferire la misura rilevata dal tastatore fino al sensore.*



Referenza : **L16A**

Definizione : **Punta di misura**

Applicazione Solo L00A

Confezione x1

Descrizione : *punta intercambiabile. Disponibile in 3 versioni :
LL16A-A : 0 / L16A-B : +10 / L16A-C : +15*



Referenza : **L14A-A**

Definizione : **Tastatore di rilevamento**

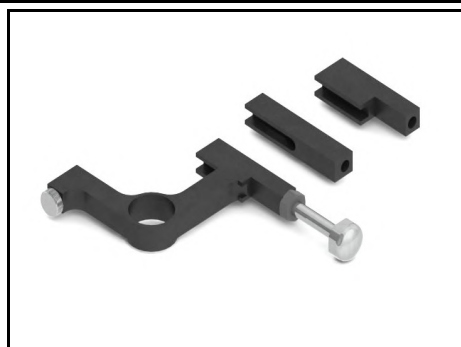
Applicazione Solo L00A

Confezione x1

Descrizione : *Questo elemento entra in contatto con il pezzo da misurare.*

Disponibile in 3 versioni :

L14A-A : Lg 17,5mm / L14A-B : Lg 12,5mm / L14A-C : Lg 5mm



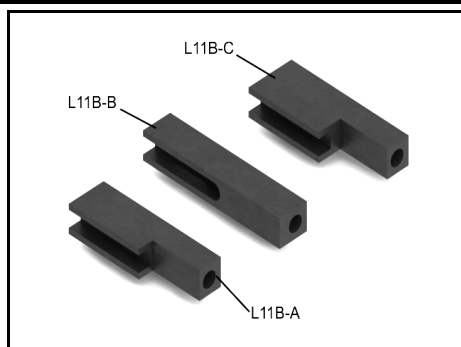
Referenza : **L12BX1**

Definizione : **Braccio di misura + punta**

Applicazione Solo L00B

Confezione x1

Descrizione : *Permette di trasferire la misura rilevata dal tastatore fino al sensore.*



Referenza : **L11B**

Definizione : **Punta di misura**

Applicazione Solo L00B

Confezione x1

Descrizione : *punta intercambiabile. Disponibile in 3 versioni :*

L11B-A : 0 / L11B-B : -2 / L11B-C : +2



Referenza : **L07BX1**

Definizione : **Tastatore di rilevamento**

Applicazione Solo L00B

Confezione x1

Descrizione : *Questo elemento entra in contatto con il pezzo da misurare.*



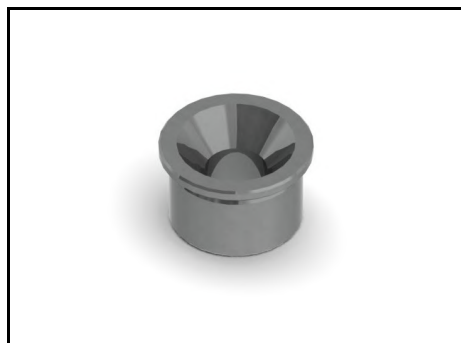
Referenza : **L03A**

Definizione : **Anello di guida**

Applicazione Solo L00A

Confezione x1

Descrizione : *Questo anello guida il braccio di misura nella sua rotazione. E' flangiato con un vite FHCM6x20 sul braccio portapunta della macchina.*



Referenza : **L03B**

Definizione : **Anello di guida**

Applicazione Solo L00B

Confezione x1

Descrizione : *Questo anello guida il braccio di misura nella sua rotazione. E' flangiato con un vite FHCM6x20 sul braccio portapunta della macchina.*



Referenza : **L06A**

Definizione : **Vite di fissaggio M7-0,5x40**

Applicazione Solo L00A

Confezione x1

Descrizione : *Questa vite permette il fissaggio del supporto completo sul braccio portapunta.*



Referenza : **L05B**

Definizione : **Vite di fissaggio M7x0,5x40**

Applicazione Solo L00B

Confezione x1

Descrizione : *Questa vite permette il fissaggio del supporto completo sul braccio portapunta.*



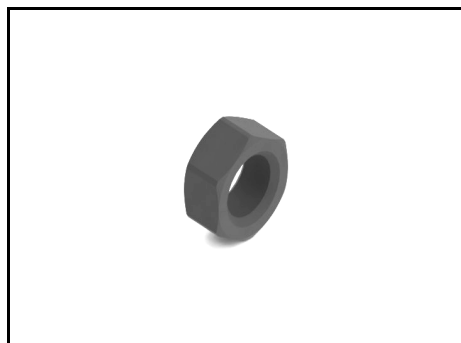
Referenza : **L08A**

Definizione : **Vite H M6-0,5x25**

Applicazione L00A e L00B

Confezione x1

Descrizione : *Questa vite permette la regolazione in arresto e la regolazione dell'appoggio del braccio.*



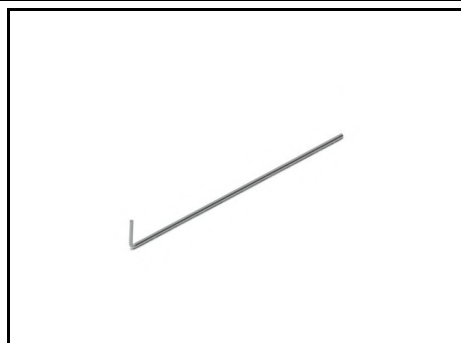
Referenza : **L13A**

Definizione : **Dado M6x0.5**

Applicazione L00A e L00B

Confezione x1

Descrizione : *Permette il blocco della vite di regolazione L08A.*



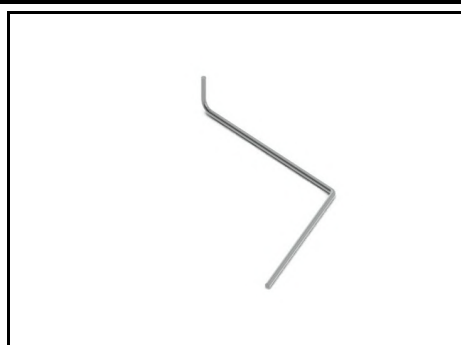
Referenza : **L09A**

Definizione : **Molla**

Applicazione Solo L00A

Confezione x1

Descrizione : *Permette il ritorno del braccio.*



Referenza : **L08B**

Definizione : **Molla**

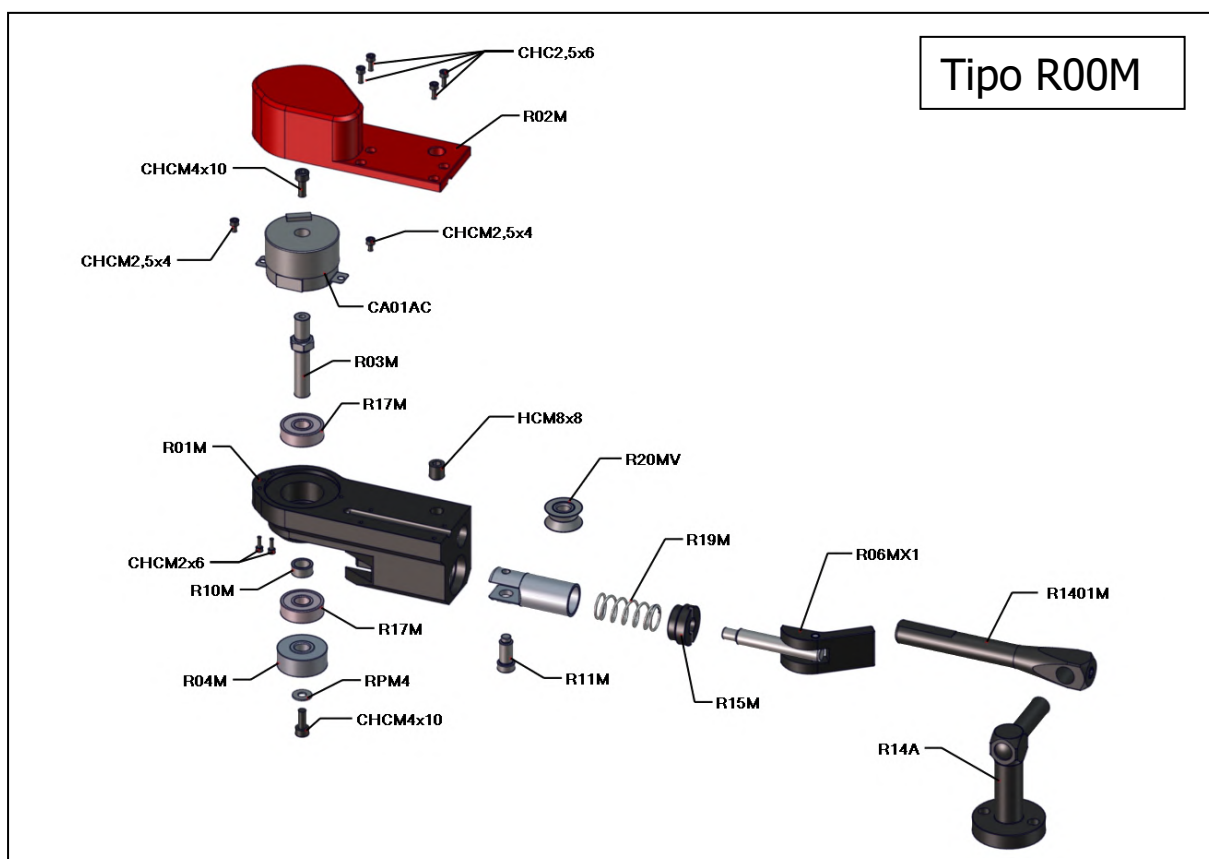
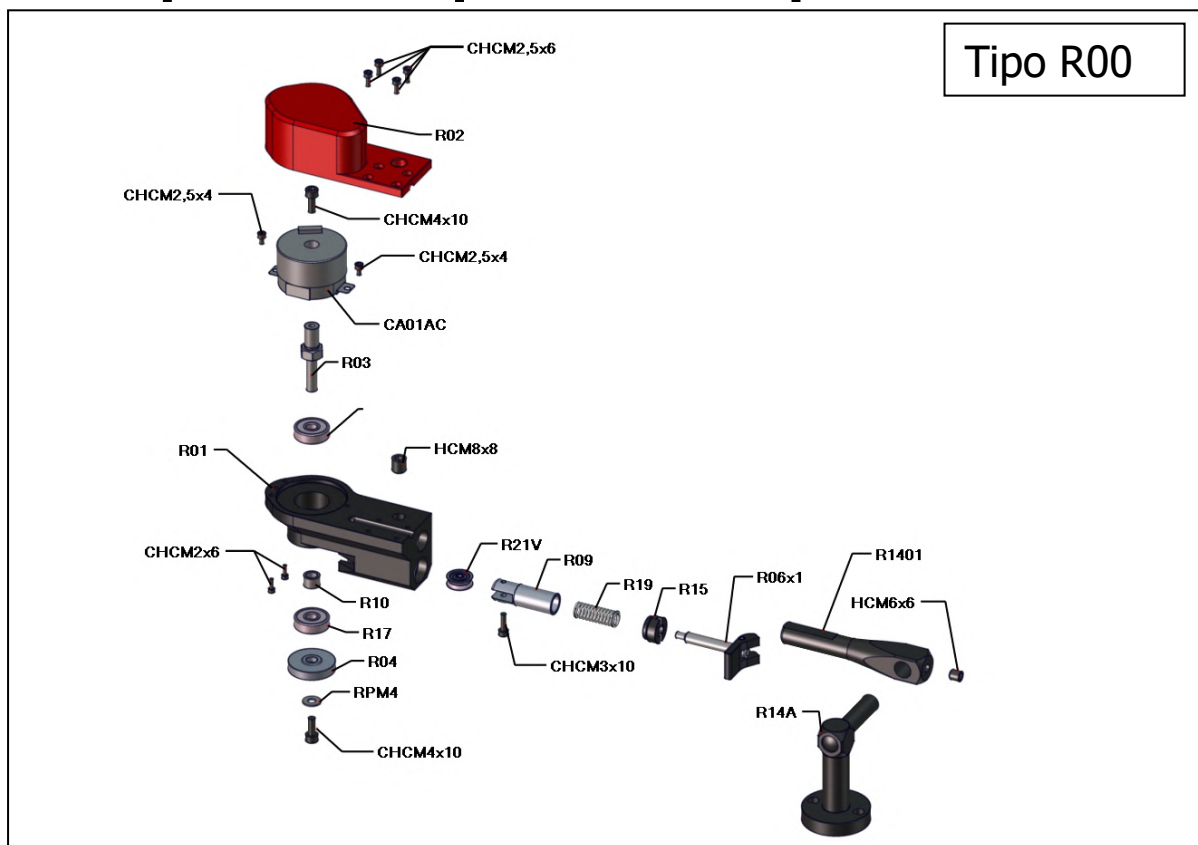
Applicazione Solo L00B

Confezione x1

Descrizione : *Permette il ritorno del braccio.*

Misuratore di Lunghezza

Tipo R00 /Tipo ROOM /Tipo ROOP





Referenza : **R00**

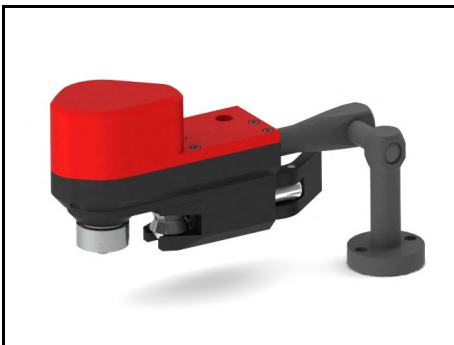
Definizione : **Misuratore di lunghezza**

Applicazione Misuratore di lunghezza per macchina esco

Confezione x1

Descrizione : *Permette di misurare una o diverse lunghezze (4 maxi) legato all'avanzamento barra.*

Indicato sulle macchine Esco D2, D4 e Newmac.



Referenza : **R00M**

Definizione : **Misuratore di lunghezza**

Applicazione Misuratore di lunghezza per macchina esco

Confezione x1

Descrizione : *Permette di misurare una o diverse lunghezze (4 maxi) legato all'avanzamento barra.*

Indicato sulle macchine Eubama



Referenza : **R00P**

Definizione : **Misuratore di lunghezza verticale + stabilizzatore**

Applicazione Misuratore di lunghezza per macchina esco

Confezione x1

Descrizione : *Permette di misurare una o diverse lunghezze (4 maxi) legato all'avanzamento barra.*

Indicato sulle macchine Esco D6



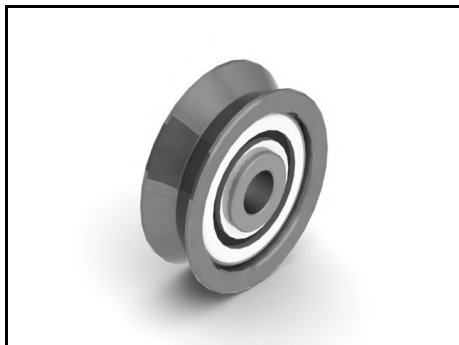
Referenza : **R24**

Definizione : **Rullo V Ø0.4 a Ø2**

Applicazione Solo R00

Confezione x1

Descrizione : *Permette di tenere la barra contro la ruota di misura. La sua forma in V aumenta il serraggio contro la ruota di misura. Può essere utilizzato con un diametro di barra da 0.4mm a 2mm.*



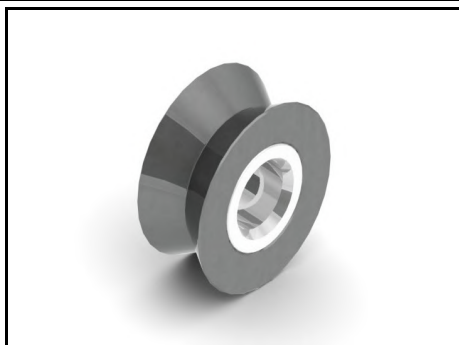
Referenza : **R25**

Definizione : **Rullo V Ø1,2 a Ø7**

Applicazione Solo R00

Confezione x1

Descrizione : *Permette di tenere la barra contro la ruota di misura. La sua forma in V aumenta il serraggio contro la ruota di misura. Può essere utilizzato con un diametro di barra da 1,2mm a 7mm.*



Referenza : **R20MV**

Definizione : **Rullo V Ø2,5 a Ø14**

Applicazione Solo R00M

Confezione x1

Descrizione : *Permette di tenere la barra contro la ruota di misura. La sua forma in V aumenta il serraggio contro la ruota di misura. Può essere utilizzato con un diametro di barra da 2,5mm a 14mm.*



Referenza : **STGGLC01X10**

Definizione : **Sacco di 10 rulli di supporto - Da Ø2.0 a Ø6.5**

Applicazione Solo R00P

Confezione x1

Descrizione : *Rullo di supporto per adattarsi al Ø del filo da controllare*



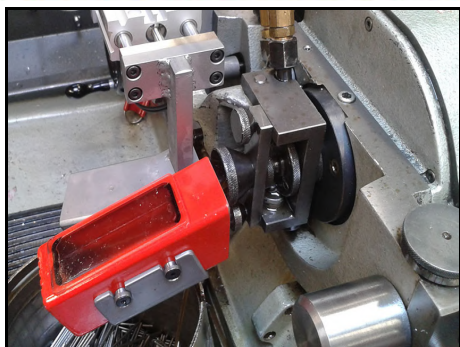
Referenza : **STGD6**

Definizione : **Stabilizzatore a rulli per ESCO D6**

Applicazione Solo R00P

Confezione x1

Descrizione : *Questo stabilizzatore a rulli è compatibile solo con ESCO D6. Il suo scopo è quello di tenere saldamente il filo durante la misurazione della lunghezza con il misuratore R00P.*



Referenza : **RCPD2**

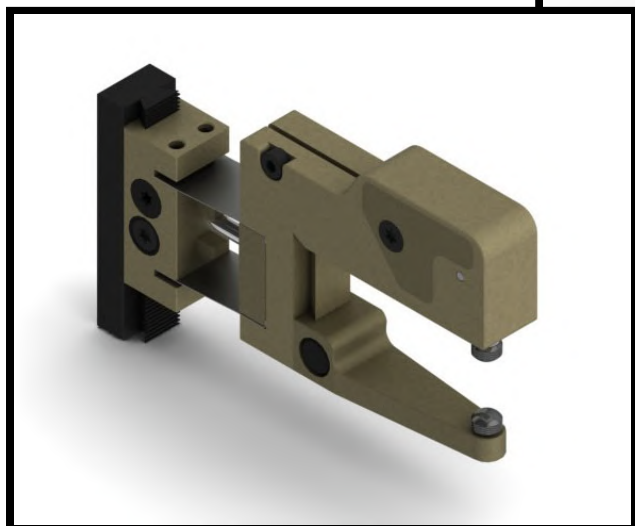
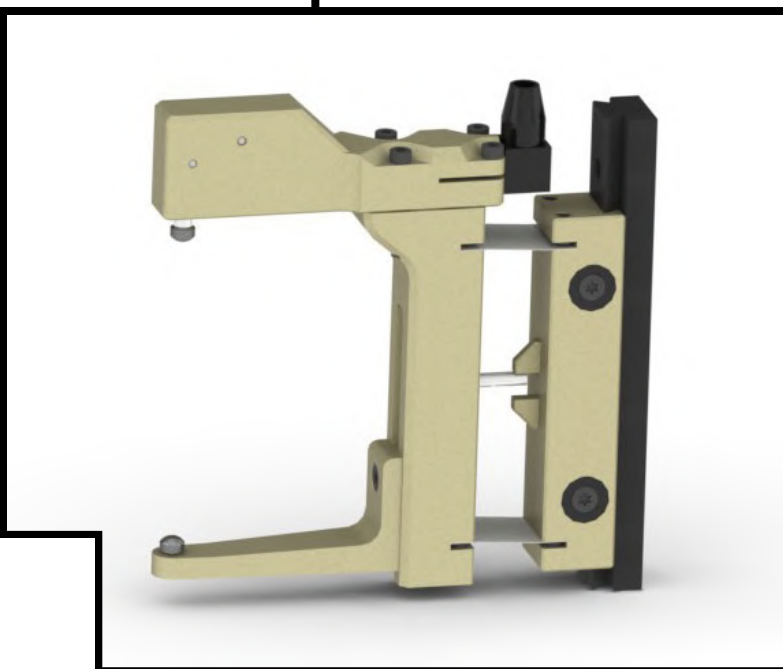
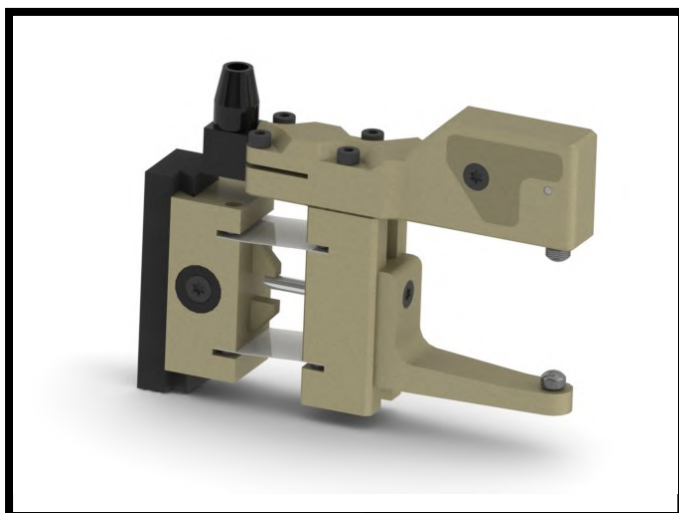
Definizione : **Scivolo di recupero per ESCO**

Applicazione Per ESCO D2, D5, Ultra

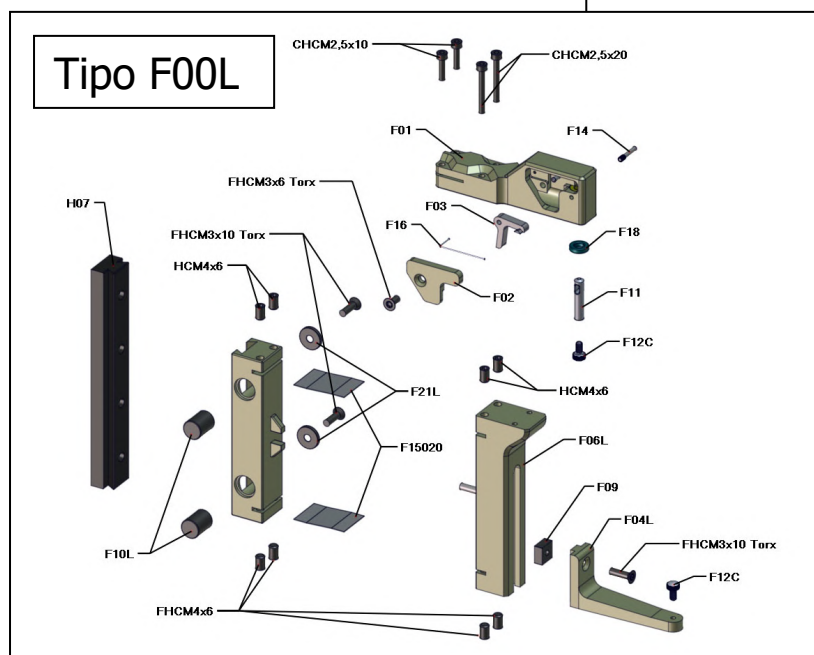
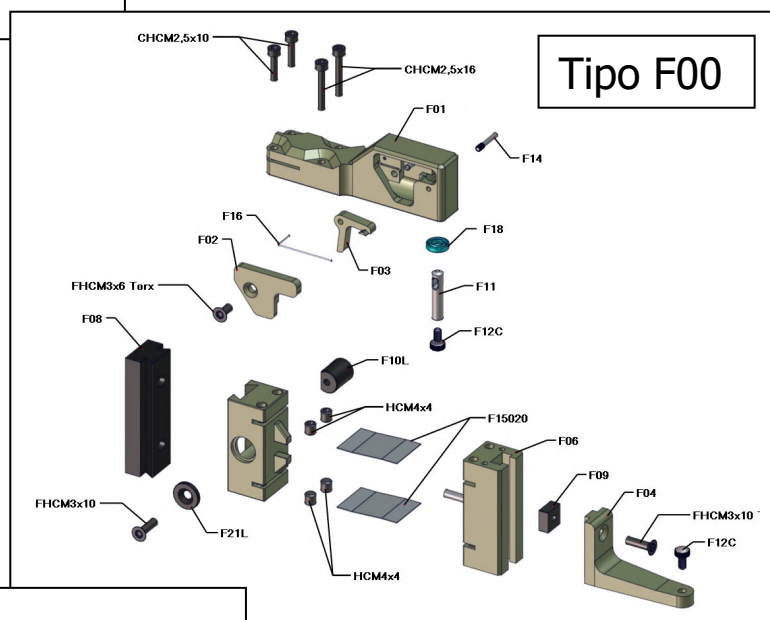
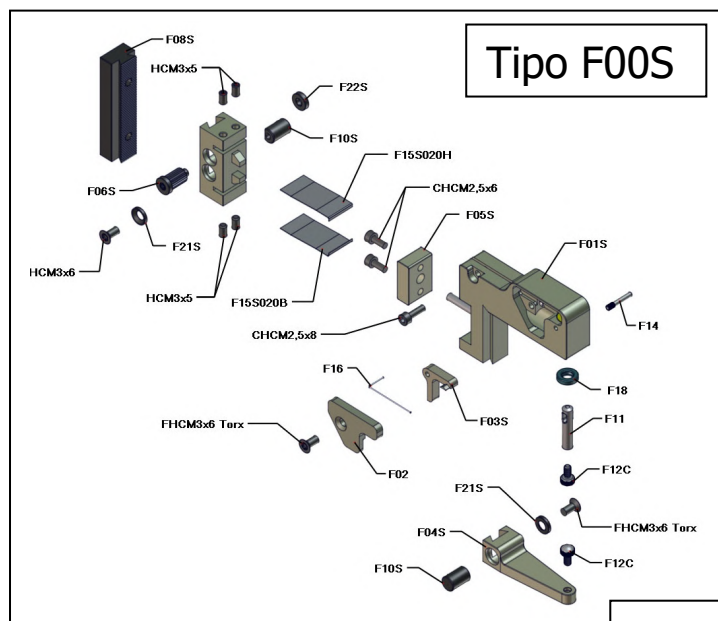
Confezione x1

Descrizione : *Scivolo di recupero per ESCO controllato dall'amplificatore ML2008*

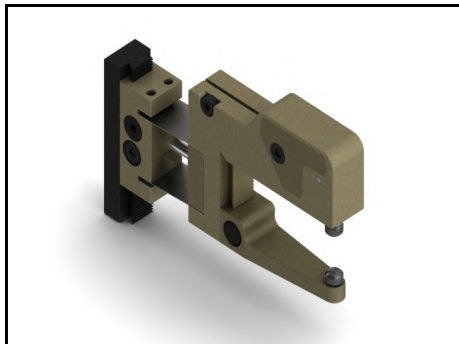
Misuratore di diametro Tipo FOOS / Tipo FOO / Tipo FOOL



Misuratore di diametro



Misuratore di Diametro



Referenza : **F00S**

Definizione : **Dispositivo Meccanico F00S**

Applicazione Misuratore di diametro in movimento

Confezione x1

Descrizione : *Il dispositivo meccanico F00 permette di misurare un diametro fino a 15mm. Può essere associato ad un sensore e ad un controllo elettronico.*



Referenza : **F00**

Definizione : **Dispositivo Meccanico F00**

Applicazione Misuratore di diametro in movimento

Confezione x1

Descrizione : *Il dispositivo meccanico F00 permette di misurare un diametro fino a 40mm. Può essere associato ad un sensore e ad un controllo elettronico.*



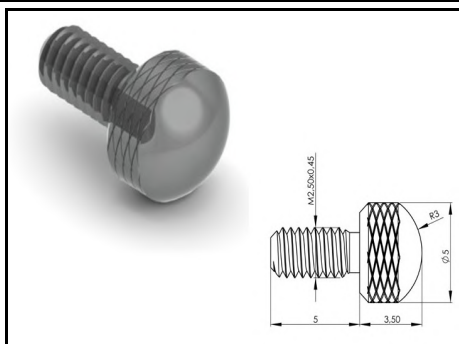
Referenza : **F00L**

Definizione : **Dispositivo Meccanico F00L**

Applicazione Misuratore di diametro in movimento

Confezione x1

Descrizione : *Il dispositivo meccanico F00L permette di misurare un diametro da 35mm fino a 70mm. Può essere associato ad un sensore e ad un controllo elettronico.*



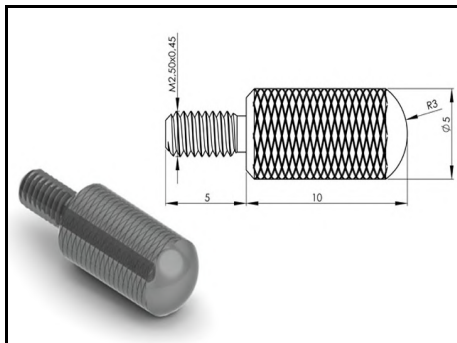
Referenza : **F12C**

Definizione : **Tastatore di rilevamento corto**

Applicazione F00S, F00, F00L e L00A

Confezione x1

Descrizione : *Questo elemento entra in contatto con il pezzo da misurare.*



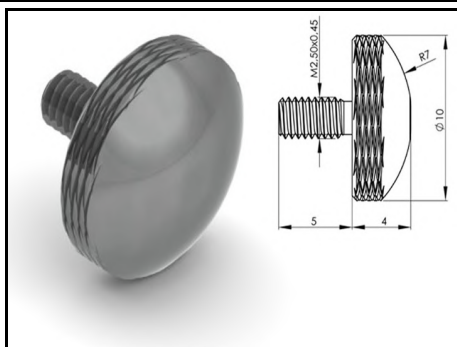
Referenza : **F12L**

Definizione : **Tastatore di rilevamento lungo**

Applicazione F00S, F00, F00L e L00A

Confezione x1

Descrizione : *Questo elemento entra in contatto con il pezzo da misurare.*



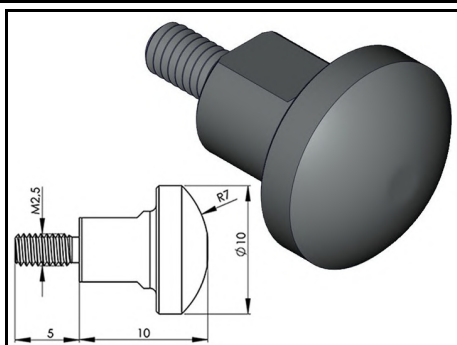
Referenza : **F12B**

Definizione : **Tastatore di rilevamento Ø10**

Applicazione F00S, F00, F00L e L00A

Confezione x1

Descrizione : *Questo elemento entra in contatto con il pezzo da misurare.*



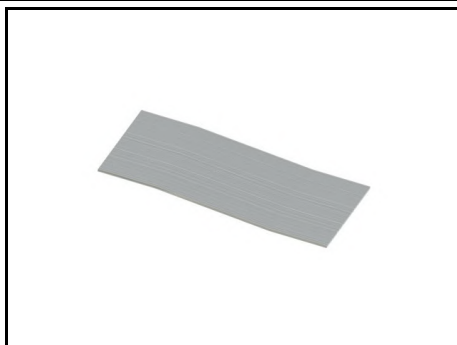
Referenza : **F12BL**

Definizione : **Tastatore di rilevamento lungo Ø10**

Applicazione F00S, F00, F00L e L00A

Confezione x1

Descrizione : *Questo elemento entra in contatto con il pezzo da misurare.*



Referenza : **F15020X2**

Definizione : **Lamelle a molla 0,2 mm**

Applicazione F00 e F00L

Confezione x2

Descrizione : *Queste lamelle a molla sono montate tra la guida di scorrimento a coda di rondine (F07 o F07L) e la guida di scorrimento a forma di T (F06 o F06L). Danno flessibilità all'apparecchio durante il contatto con il pezzo da misurare. Lo spessore delle lamelle permette di agire sulla flessibilità. Queste hanno uno spessore di 0.20 mm (standard). Esiste anche la confezione da 0.15 mm (Rif.:F15015X2).*



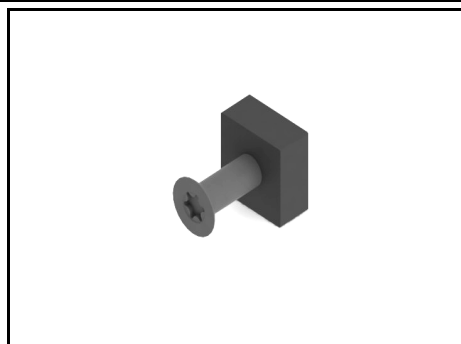
Referenza : **F15S020X2**

Definizione : **Lamelle a molla 0,2 mm**

Applicazione solo F00S

Confezione x2

Descrizione : *Queste lamelle a molla sono montate tra la guida di scorrimento a coda di rondine e la guida di scorrimento a forma di T. Danno flessibilità all'apparecchio durante il contatto con il pezzo da misurare. Lo spessore delle lamelle permette di agire sulla flessibilità. Queste hanno uno spessore di 0.20 mm*



Referenza : **F09X1**

Definizione : **Lardone di serraggio + vite**

Applicazione F00 e F00L

Confezione x1

Descrizione : *Fornito con una vite FHC M3x10.*



Referenza : **F10LX1**

Definizione : **Morsetto + rondelle + vite**

Applicazione F00, F00L e H00

Confezione x1

Descrizione : *Fornito con una vite FX M3x10.*



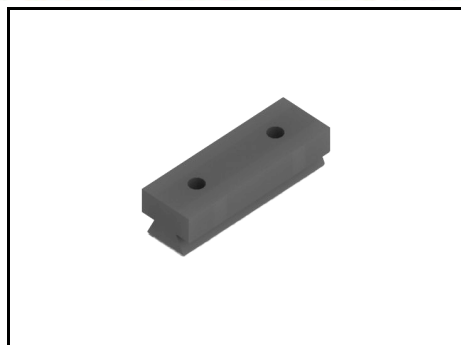
Referenza : **F10SX1**

Definizione : **Morsetto + rondelle + vite**

Applicazione solo F00S

Confezione x1

Descrizione : *Fornito con una vite FX M3x6.*



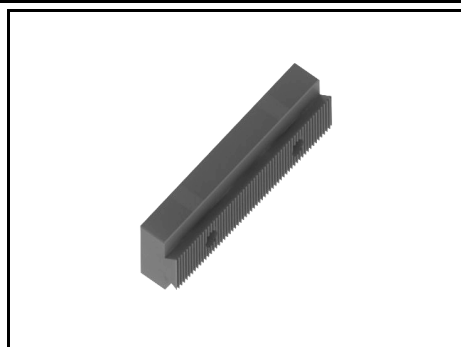
Referenza : **F08**

Definizione : **Guida corta**

Applicazione solo F00

Confezione x1

Descrizione : *La guida corta è l'elemento sul quale si sposta la guida di scorrimento a coda di rondine F07X1 in modo da regolare l'altezza dell'apparecchio. La guida permette anche di collegare l'apparecchio alla macchina utensile.*



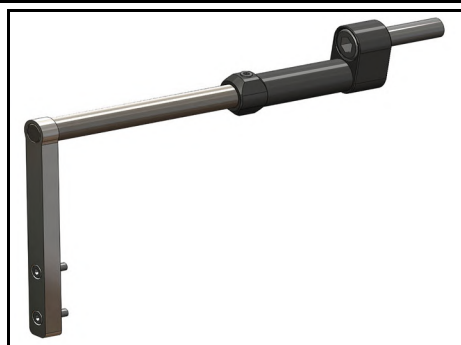
Referenza : **F08S**

Definizione : **Guida corta**

Applicazione solo F00S

Confezione x1

Descrizione : *La guida corta è l'elemento sul quale si sposta la guida di scorrimento a coda di rondine in modo da regolare l'altezza dell'apparecchio. La guida permette anche di collegare l'apparecchio alla macchina utensile.*



Referenza : **F24S**

Definizione : **Supporto di fissaggio**

Applicazione solo F00S

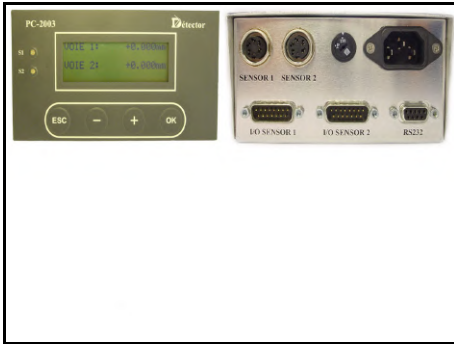
Confezione x1

Descrizione : *Fornito con 1 vite CHC M10x35 e 1 vite CHC M8x35*

Confezione completa apparecchi misuratori



Confezione completa apparecchi misuratori



Referenza : **PC2003B**

Definizione : **Controllo elettronico DOPPIO CANALE per apparecchi misuratori**

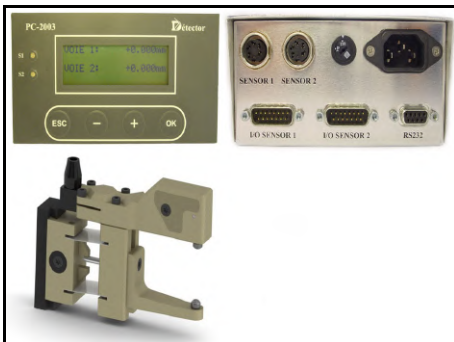
Applicazione Si può usare con tutti gli apparecchi

Confezione x1

Descrizione : Questo controllo elettronico può essere usato con tutti i nostri apparecchi misuratori di lunghezza o di diametro. Questa versione DOPPIO CANALE permette di usare 1 sensore in modo indipendente o 2 sensori insieme. Per ulteriori informazioni sulla sua installazione e regolazione, vedere il "Libretto d'istruzioni controllo elettronico PC2003".

La confezione di questo controllo contiene:

- Un controllo elettronico PC2003 DOPPIO CANALE
- Un cavo d'alimentazione PC03D
- Due cavi SUB-D15 Entrata/Uscita PC04
- Un set di due staffe di fissaggio controllo PC11X2
- Un libretto d'istruzioni controllo elettronico PC2003
- Un libretto d'installazione meccanica e di regolazione del sensore



Referenza : **PC2003B-DF**

Definizione : **Controllo elettronico DOPPIO CANALE + 1 misuratore F00**

Applicazione Si può usare con tutti gli apparecchi

Confezione x1

Descrizione : Questo controllo elettronico può essere usato con tutti i nostri apparecchi misuratori di lunghezza o di diametro. Questa versione DOPPIO CANALE permette di usare 1 sensore in modo indipendente o 2 sensori insieme. Per ulteriori informazioni sulla sua installazione e regolazione, vedere il "Libretto d'istruzioni controllo elettronico PC2003".

Questa confezione contiene:

- Un controllo elettronico PC2003 DOPPIO CANALE.
- Un sensore LVDT PC02R
- Un dispositivo meccanico F00 o F00L
- Un cavo d'alimentazione PC03D
- Due cavi SUB-D15 Entrata/Uscita PC04
- Un set di due staffe di fissaggio controllo PC11X2
- Un tastatore di rilevamento F12L supplementare
- Un libretto d'istruzioni controllo elettronico PC2003
- Un libretto d'installazione meccanica e di regolazione del sensore



Referenza : **PC2003B-DF/DF**

Definizione : **Controllo elettronico DOPPIO CANALE + 2 misuratori F00**

Applicazione Si può usare con tutti gli apparecchi

Confezione x1

Descrizione : Questo controllo elettronico può essere usato con tutti i nostri apparecchi misuratori di lunghezza o di diametro. Questa versione DOPPIO CANALE permette di usare 1 sensore in modo indipendente o 2 sensori insieme. Per ulteriori informazioni sulla sua installazione e regolazione, vedere il "Libretto d'istruzioni controllo elettronico PC2003".

Questa confezione contiene:

- Un controllo elettronico PC2003 DOPPIO CANALE
- Due sensori LVDT PC02R
- Due dispositivi meccanici F00 o F00L
- Un cavo d'alimentazione PC03D
- Due cavi SUB-D15 Entrata/Uscita PC04
- Un set di due staffe di fissaggio controllo PC11X2
- Due tastatori di rilevamento F12L supplementari
- Un libretto d'istruzioni controllo elettronico PC2003
- Un libretto d'installazione meccanica e di regolazione del sensore



Referenza : **PC2003B-H**

Definizione : **Controllo elettronico DOPPIO CANALE + 1 misuratore H00**

Applicazione Si può usare con tutti gli apparecchi

Confezione x1

Descrizione : Questo controllo elettronico può essere usato con tutti i nostri apparecchi misuratori di lunghezza o di diametro. Questa versione DOPPIO CANALE permette di usare 1 sensore in modo indipendente o 2 sensori insieme. Per ulteriori informazioni sulla sua installazione e regolazione, vedere il "Libretto d'istruzioni controllo elettronico PC2003".

Questa confezione contiene:

- Un controllo elettronico PC2003 DOPPIO CANALE.
- Un sensore LVDT PC02A o un sensore LVDT PC02APR (Protetto e rinforzato)
- Un dispositivo meccanico H00
- Un cavo d'alimentazione PC03D
- Due cavi SUB-D15 Entrata/Uscita PC04
- Un set di due staffe di fissaggio controllo PC11X2
- Un tastatore di rilevamento H0420X1 supplementare
- Un libretto d'istruzioni controllo elettronico PC2003
- Un libretto d'installazione meccanica e di regolazione del sensore



Referenza : **PC2003B-H/DF**

Definizione : **Controllo elettronico DOPPIO CANALE + 1 misuratore H00 + 1 misuratore F00**

Applicazione Si può usare con tutti gli apparecchi

Confezione x1

Descrizione : Questo controllo elettronico può essere usato con tutti i nostri apparecchi misuratori di lunghezza o di diametro. Questa versione DOPPIO CANALE permette di usare 1 sensore in modo indipendente o 2 sensori insieme. Per ulteriori informazioni sulla sua installazione e regolazione, vedere il "Libretto d'istruzioni controllo elettronico PC2003".

Questa confezione contiene:

- Un controllo elettronico PC2003 DOPPIO CANALE.
- Un sensore LVDT PC02A o un sensore LVDT PC02APR (Protetto e rinforzato)
- Un sensore LVDT PC02R
- Un dispositivo meccanico H00 + Un dispositivo meccanico F00 o F00L
- Un cavo d'alimentazione PC03D
- Due cavi SUB-D15 Entrata/Uscita PC04
- Un set di due staffe di fissaggio controllo PC11X2
- Un tastatore di rilevamento H0420X1 supplementare
- Un tastatore di rilevamento F12L supplementare
- Un libretto d'istruzioni controllo elettronico PC2003
- Un libretto d'installazione meccanica e di regolazione del sensore



Referenza : **PC2003B-H/H**

Definizione : **Controllo elettronico DOPPIO CANALE + 2 misuratori H00**

Applicazione Si può usare con tutti gli apparecchi

Confezione x1

Descrizione : Questo controllo elettronico può essere usato con tutti i nostri apparecchi misuratori di lunghezza o di diametro. Questa versione DOPPIO CANALE permette di usare 1 sensore in modo indipendente o 2 sensori insieme. Per ulteriori informazioni sulla sua installazione e regolazione, vedere il "Libretto d'istruzioni controllo elettronico PC2003".

Questa confezione contiene:

- Un controllo elettronico PC2003 DOPPIO CANALE
- Due sensori LVDT PC02A o due sensori LVDT PC02APR (Protetto e rinforzato)
- Due dispositivi meccanici H00
- Un cavo d'alimentazione PC03D
- Due cavi SUB-D15 Entrata/Uscita PC04
- Un set di due staffe di fissaggio controllo PC11X2
- Due tastatori di rilevamento H0420X1 supplementari
- Un libretto d'istruzioni del controllo elettronico PC2003
- Un libretto d'installazione meccanica e di regolazione del sensore



Referenza : **PC2003B-HD**

Definizione : **Controllo elettronico DOPPIO CANALE + 1 misuratore H00D**

Applicazione Si può usare con tutti gli apparecchi

Confezione x1

Descrizione : Questo controllo elettronico può essere usato con tutti i nostri apparecchi misuratori di lunghezza o di diametro. Questa versione DOPPIO CANALE permette di usare 1 sensore in modo indipendente o 2 sensori insieme. Per ulteriori informazioni sulla sua installazione e regolazione, vedere il "Libretto d'istruzioni controllo elettronico PC2003".

Questa confezione contiene:

- Un controllo elettronico PC2003 DOPPIO CANALE.
- Due sensori LVDT PC02A o due sensori LVDT PC02APR (Protetto e rinforzato)
- Un dispositivo meccanico H00D
- Un cavo d'alimentazione PC03D
- Due cavi SUB-D15 Entrata/Uscita PC04
- Un set di due staffe di fissaggio controllo PC11X2
- Un tastatore di rilevamento H0420PLX1 supplementare
- Un libretto d'istruzioni del controllo elettronico PC2003
- Un libretto d'installazione meccanica e di regolazione del sensore



Referenza : **PC2003B-HD/DF**

Definizione : **Controllo elettronico DOPPIO CANALE + 1 misuratore H00D + 1 misuratore F00**

Applicazione Si può usare con tutti gli apparecchi

Confezione x1

Descrizione : Questo controllo elettronico può essere usato con tutti i nostri apparecchi misuratori di lunghezza o di diametro. Questa versione DOPPIO CANALE permette di usare 1 sensore in modo indipendente o 2 sensori insieme. Per ulteriori informazioni sulla sua installazione e regolazione, vedere il "Libretto d'istruzioni controllo elettronico PC2003".

Questa confezione contiene:

- Un controllo elettronico PC2003 DOPPIO CANALE.
- Un sensore LVDT PC02A o un sensore LVDT PC02APR (Protetto e rinforzato)
- Un sensore LVDT PC02R
- Un dispositivo meccanico H00D+ un dispositivo meccanico F00 o F00L
- Un cavo d'alimentazione PC03D
- Due cavi SUB-D15 Entrata/Uscita PC04
- Un set di due staffe di fissaggio controllo PC11X2
- Un tastatore di rilevamento H0420PLX1 supplementare
- Un tastatore di rilevamento F12L supplementare
- Un libretto d'istruzioni del controllo elettronico PC2003
- Un libretto d'installazione meccanica e di regolazione del sensore



Referenza : **PC2003B-HDM**

Definizione : **Controllo elettronico DOPPIO CANALE + 1 misuratore H00DM**

Applicazione Si può usare con tutti gli apparecchi

Confezione x1

Descrizione : Questo controllo elettronico può essere usato con tutti i nostri apparecchi misuratori di lunghezza o di diametro. Questa versione DOPPIO CANALE permette di usare 1 sensore in modo indipendente o 2 sensori insieme. Per ulteriori informazioni sulla sua installazione e regolazione, vedere il "Libretto d'istruzioni controllo elettronico PC2003".

Questa confezione contiene:

- Un controllo elettronico PC2003 DOPPIO CANALE
- Un sensore LVDT PC02AC
- Un dispositivo meccanico H00DM
- Un cavo d'alimentazione PC03D
- Due cavi SUB-D15 Entrata/Uscita PC04
- Un set di due staffe di fissaggio controllo PC11X2
- Un tastatore di rilevamento H0420PLX1 supplementare
- Un libretto d'istruzioni del controllo elettronico PC2003
- Un libretto d'installazione meccanica e di regolazione del sensore



Referenza : **PC2003B-HDM/DF**

Definizione : **Controllo elettronico DOPPIO CANALE + 1 misuratore H00DM + 1 misuratore F00**

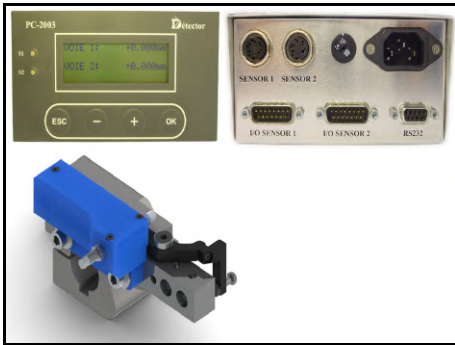
Applicazione Si può usare con tutti gli apparecchi

Confezione x1

Descrizione : Questo controllo elettronico può essere usato con tutti i nostri apparecchi misuratori di lunghezza o di diametro. Questa versione DOPPIO CANALE permette di usare 1 sensore in modo indipendente o 2 sensori insieme. Per ulteriori informazioni sulla sua installazione e regolazione, vedere il "Libretto d'istruzioni controllo elettronico PC2003".

Questa confezione contiene:

- Un controllo elettronico PC2003 DOPPIO CANALE
- Un sensore LVDT PC02AC
- Un sensore PC02R
- Un dispositivo meccanico H00DM + 1 dispositivo F00 o F00L
- Un cavo d'alimentazione PC03D
- Due cavi SUB-D15 Entrata/Uscita PC04
- Un set di due staffe di fissaggio controllo PC11X2
- Un tastatore di rilevamento H0420PLX1 supplementare
- Un tastatore di rilevamento F12L supplementare
- Un libretto d'istruzioni del controllo elettronico PC2003
- Un libretto d'installazione meccanica e di regolazione del sensore



Referenza : **PC2003B-LA**

Definizione : **Controllo elettronico DOPPIO CANALE + 1 misuratore L00A**

Applicazione Si può usare con tutti gli apparecchi

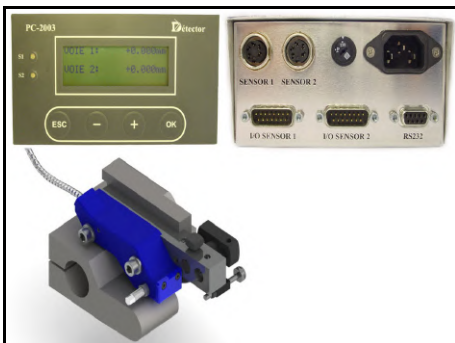
Confezione x1

Descrizione : Questo controllo elettronico può essere usato con tutti i nostri apparecchi di lunghezza o di diametro. Questa versione DOPPIO CANALE permette di usare 1 sensore in modo indipendente o 2 sensori insieme.

Per ulteriori informazioni sulla sua installazione o regolazione, vedere il "Manuale d'uso controllo elettronico PC2003".

La confezione contiene:

- 1 controllo elettronico PC2003 DOPPIO CANALE
- 1 sensore LVDT PC02A
- 1 dispositivo meccanico L00A
- 1 cavo d'alimentazione PC03D
- 2 cavi SUB/D15 entrata/uscita PC04
- 1 set di 2 staffe di fissaggio controllo PC11X2
- 1 set di tastatore di rilevamento + molla
- 1 Manuale d'uso controllo elettronico PC2003
- 1 Manuale d'installazione meccanica e regolazione del sensore



Referenza : **PC2003B-LB**

Definizione : **Controllo elettronico DOPPIO CANALE + 1 misuratore L00B**

Applicazione Si può usare con tutti gli apparecchi

Confezione x1

Descrizione : Questo controllo elettronico può essere usato con tutti i nostri apparecchi di lunghezza o di diametro. Questa versione DOPPIO CANALE permette di usare 1 sensore in modo indipendente o 2 sensori insieme.

Per ulteriori informazioni sulla sua installazione o regolazione, vedere il "Manuale d'uso controllo elettronico PC2003".

La confezione contiene:

- 1 controllo elettronico PC2003 DOPPIO CANALE
- 1 sensore LVDT PC02AS
- 1 dispositivo meccanico L00B
- 1 cavo d'alimentazione PC03D
- 2 cavi SUB/D15 entrata/uscita PC04
- 1 set di 2 staffe di fissaggio controllo PC11X2
- 1 set di tastatore di rilevamento + molla
- 1 Manuale d'uso controllo elettronico PC2003
- 1 Manuale d'installazione meccanica e regolazione del sensore



Referenza : **PC2003B-V**

Definizione : **Controllo elettronico DOPPIO CANALE + 1 misuratore V00**

Applicazione Si può usare con tutti gli apparecchi

Confezione x1

Descrizione : Questo controllo elettronico può essere usato con tutti i nostri apparecchi misuratori di lunghezza o di diametro. Questa versione DOPPIO CANALE permette di usare 1 sensore in modo indipendente o 2 sensori insieme. Per ulteriori informazioni sulla sua installazione e regolazione, vedere il "Libretto d'istruzioni controllo elettronico PC2003".

Questa confezione contiene:

- Un controllo elettronico PC2003 DOPPIO CANALE
- Un sensore LVDT PC02A
- Un dispositivo meccanico V00 o V00C12
- Un cavo d'alimentazione PC03D
- Due cavi SUB-D15 Entrata/Uscita PC04
- Un set di staffe di fissaggio controllo PC11X2
- Un tastatore di rilevamento V06X1 supplementare
- Un libretto d'istruzioni del controllo elettronico PC2003
- Un libretto d'installazione meccanica e di regolazione del sensore



Referenza : **PC2003B-V/DF**

Definizione : **Controllo elettronico DOPPIO CANALE + 1 misuratore V00 + 1 misuratore F00**

Applicazione Si può usare con tutti gli apparecchi

Confezione x1

Descrizione : Questo controllo elettronico può essere usato con tutti i nostri apparecchi misuratori di lunghezza o di diametro. Questa versione DOPPIO CANALE permette di usare 1 sensore in modo indipendente o 2 sensori insieme. Per ulteriori informazioni sulla sua installazione e regolazione, vedere il "Libretto d'istruzioni controllo elettronico PC2003".

Questa confezione contiene:

- Un controllo elettronico PC2003 DOPPIO CANALE
- Un sensore LVDT PC02A
- Un sensore LVDT PC02R
- Un dispositivo meccanico V00 o V00C12 + un dispositivo meccanico F00 o F00L
- Un cavo d'alimentazione PC03D
- Due cavi SUB-D15 Entrata/Uscita PC04
- Un set di due staffe di fissaggio controllo PC11X2
- Un tastatore di rilevamento V06X1 supplementare
- Un tastatore di rilevamento F12L supplementare
- Un libretto d'istruzioni del controllo elettronico PC2003
- Un libretto d'installazione meccanica e di regolazione del sensore



Referenza : **PC2003B-V/V**

Definizione : **Controllo elettronico DOPPIO CANALE + 2 misuratori V00**

Applicazione Si può usare con tutti gli apparecchi

Confezione x1

Descrizione : Questo controllo elettronico può essere usato con tutti i nostri apparecchi misuratori di lunghezza o di diametro. Questa versione DOPPIO CANALE permette di usare 1 sensore in modo indipendente o 2 sensori insieme. Per ulteriori informazioni sulla sua installazione e regolazione, vedere il "Libretto d'istruzioni controllo elettronico PC2003".

Questa confezione contiene:

- Un controllo elettronico PC2003 DOPPIO CANALE.
- Due sensori LVDT PC02A
- Due dispositivi meccanici V00 o V00C12
- Un cavo d'alimentazione PC03D
- Due cavi SUB-D15 Entrata/Uscita PC04
- Un set di due staffe di fissaggio controllo PC11X2
- Due tastatori di rilevamento V06X1 supplementari
- Un libretto d'istruzioni del controllo elettronico PC2003
- Un libretto d'installazione meccanica e di regolazione del sensore



Referenza : **ML2008-R**

Definizione : **Controllo elettronico + misuratore avanzamento barra**

Applicazione Si può usare solo con i misuratori R00, R00

Confezione x1

Descrizione : Questo controllo elettronico permette di controllare 4 avanzamenti barra. Si può essere montato sulle macchine tipo escomatic(ESCO D2, D4 e Newmac)

Per ulteriori informazioni sulla sua installazione e regolazione, vedere il "Manuale d'uso controllo elettronico ML2008".

La confezione contiene:

- 1 controllo elettronico ML2008
- 1 dispositivo meccanico R00
- 1 cavo d'alimentazione PC03D
- 1 cavo SUB/D15 entrata/uscita PC04
- 1 set di due staffe di fissaggio controllo PC11X2
- 1 set di rulli (R20V et R21V)
- 1 Manuale d'uso controllo elettronico ML2008



Referenza : **ML2008-R/ACN**

Definizione : **Controllo elettronico + misuratore avanzamento barra + ACN**

Applicazione Si può usare solo con i misuratori R00, R00

Confezione x1

Descrizione : Questo controllo elettronico permette di controllare 4 avanzamenti barra. Si può essere montato sulle macchine tipo escomatic(ESCO D2, D4 e Newmac)

Il ACN permette di facilitare la regolazione della validazione della misura. Per ulteriori informazioni sulla sua installazione e regolazione, vedere il "Manuale d'uso del controllo elettronico ML2008."

La confezione contiene:

- 1 controllo elettronico ML2008
- 1 dispositivo meccanico R00
- 1 codificatore per albero a camme ACN
- 1 cavo d'alimentazione PC03D
- 1 cavo SUB/D15 entrata/uscita PC04
- 1 set di 2 staffe di fissaggio controllo PC11X2
- 1 set di rulli (R20V et R21V)
- 1 Manuale d'uso controllo elettronico ML2008



Referenza : **ML2008-RM**

Definizione : **Controllo elettronico + misuratore avanzamento barra**

Applicazione Si può usare solo con i misuratori R00, R00

Confezione x1

Descrizione : Questo controllo elettronico permette di controllare 4 avanzamenti barra. Si può essere montato sulle macchine tipo escomatic(ESCO D2, D4 e Newmac)

Per ulteriori informazioni sulla sua installazione e regolazione, vedere il "Manuale d'uso controllo elettronico ML2008".

La confezione contiene:

- 1 controllo elettronico ML2008
- 1 dispositivo meccanico R00M
- 1 cavo d'alimentazione PC03D
- 1 cavo SUB/D15 entrata/uscita PC04
- 1 set di due staffe di fissaggio controllo PC11X2
- 1 rullo(R20ML)
- 1 Manuale d'uso controllo elettronico ML2008



Referenza : **ML2008-RP/ACN-B/STG**

Definizione : **Controllo elettronico + misuratore
avanzamento barra + stabilizzatore + ACN**

Applicazione Si può usare solo con i misuratori R00, R00

Confezione x1

Descrizione : *Questo controllo elettronico permette di controllare 4 avanzamenti barra.
Si può essere montato sulle macchine tipo escomatic(ESCO D6)*

*Il ACN permette di facilitare la regolazione della validazione della misura.
Per ulteriori informazioni sulla sua installazione e regolazione, vedere il
"Manuale d'uso del controllo elettronico ML2008."*

La confezione contiene:

- 1 controllo elettronico ML2008
- 1 dispositivo meccanico R00P
- 1 stabilizzatore
- 1 codificatore per albero a camme ACN
- 1 cavo d'alimentazione PC03D
- 1 cavo SUB/D15 entrata/uscita PC04
- 1 set di 2 staffe di fissaggio controllo PC11X2
- 1 Manuale d'uso controllo elettronico ML2008



Referenza : **ML2008-RP/STG**

Definizione : **Controllo elettronico + misuratore
avanzamento barra + stabilizzatore**

Applicazione Si può usare solo con i misuratori R00, R00

Confezione x1

Descrizione : *Questo controllo elettronico permette di controllare 4 avanzamenti barra.
Si può essere montato sulle macchine tipo escomatic(ESCO D6)*

*Il ACN permette di facilitare la regolazione della validazione della misura.
Per ulteriori informazioni sulla sua installazione e regolazione, vedere il
"Manuale d'uso del controllo elettronico ML2008."*

La confezione contiene:

- 1 controllo elettronico ML2008
- 1 dispositivo meccanico R00P
- 1 stabilizzatore
- 1 cavo d'alimentazione PC03D
- 1 cavo SUB/D15 entrata/uscita PC04
- 1 set di 2 staffe di fissaggio controllo PC11X2
- 1 Manuale d'uso controllo elettronico ML2008

Schermo Tattile e Condizionatore Rete



Schermo Tattile e Condizionatore / Rete



Referenza : **ETC1X1**

Definizione : **Schermo tattile 4,3" - display universale DETECTOR**

Applicazione 404 e tutti gli misuratore

Confezione x1

Descrizione : *Schermo tattile collegabile ai condizionatori del rilevatore di rottura dell'utensile (CDT-404-2X1) e ai misuratore (CDT-PC2X1), che funge da interfaccia per la parametrizzazione della rete*



Referenza : **CDT-404-2X1**

Definizione : **Condizionatore elettronico per 404 - Doppio canale**

Applicazione solo 404

Confezione x1

Descrizione : *Condizionatore elettronico per 404 - Doppio canale per collegare 2 rivelatori*



Referenza : **CDT-PC2X1**

Definizione : **Condizionatore elettronico per misuratore - Doppio canale**

Applicazione tutti gli misuratore

Confezione x1

Descrizione : *Condizionatore elettronico per misuratore - Doppio canale per collegare 2 misuratore*



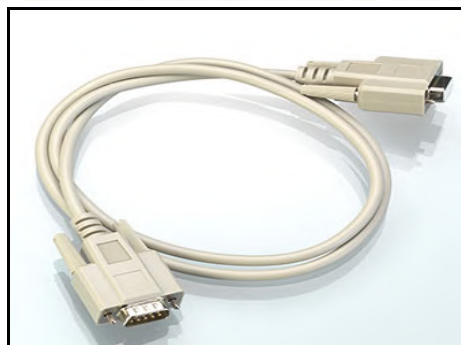
Referenza : **ETCPTF01X1**

Definizione : **Staffa di fissaggio**

Applicazione solo ETC1

Confezione x1

Descrizione : *Staffa di fissaggio per schermo tattile*



Referenza : **CORSER01**

Definizione : **Cavo seriale maschio / femmina SUB-D9 - 1 metro**

Applicazione solo ETC1

Confezione x1

Descrizione : *Cavo seriale maschio / femmina SUB-D9 per collegare il display a un condizionatore o due condizionatori insieme - lunghezza del cavo 1 metro*



Referenza : **CORSER03**

Definizione : **Cavo seriale maschio / femmina SUB-D9 - 3 metri**

Applicazione solo ETC1

Confezione x1

Descrizione : *Cavo seriale maschio / femmina SUB-D9 per collegare il display a un condizionatore o due condizionatori insieme - lunghezza del cavo 3 metri*



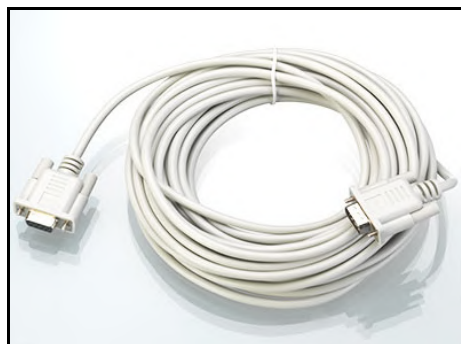
Referenza : **CORSER06**

Definizione : **Cavo seriale maschio / femmina SUB-D9 - 6 metri**

Applicazione solo ETC1

Confezione x1

Descrizione : *Cavo seriale maschio / femmina SUB-D9 per collegare il display a un condizionatore o due condizionatori insieme - lunghezza del cavo 6 metri*



Referenza : **CORSER10**

Definizione : **Cavo seriale maschio / femmina SUB-D9 - 10 metri**

Applicazione solo ETC1

Confezione x1

Descrizione : *Cavo seriale maschio / femmina SUB-D9 per collegare il display a un condizionatore o due condizionatori insieme - lunghezza del cavo 10 metri*



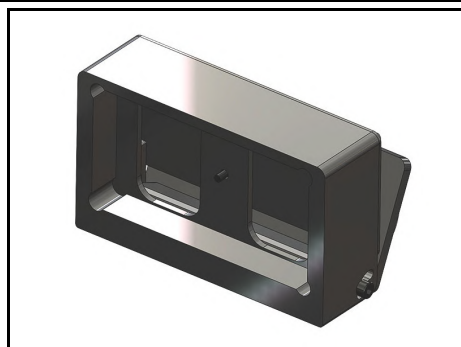
Referenza : **ADPSER90**

Definizione : **SUB-D9 adattatore seriale a 90 °**

Applicazione solo ETC1

Confezione x1

Descrizione : *SUB-D9 adattatore seriale a 90 °*



Referenza : **ETCSOR01**

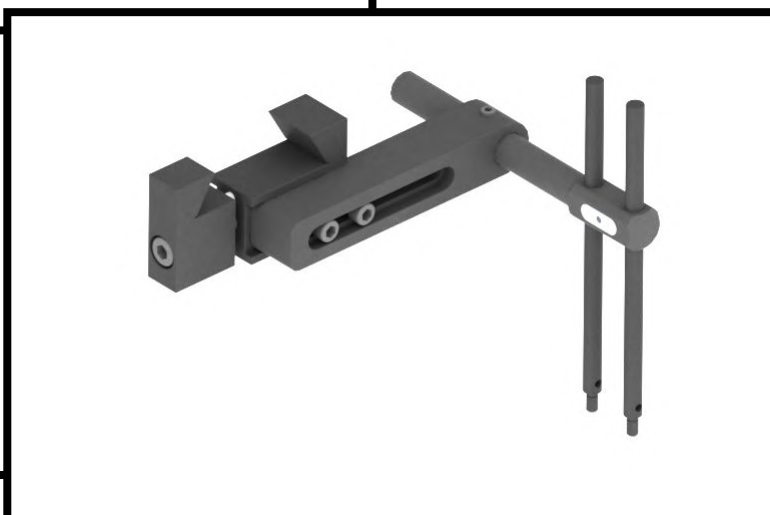
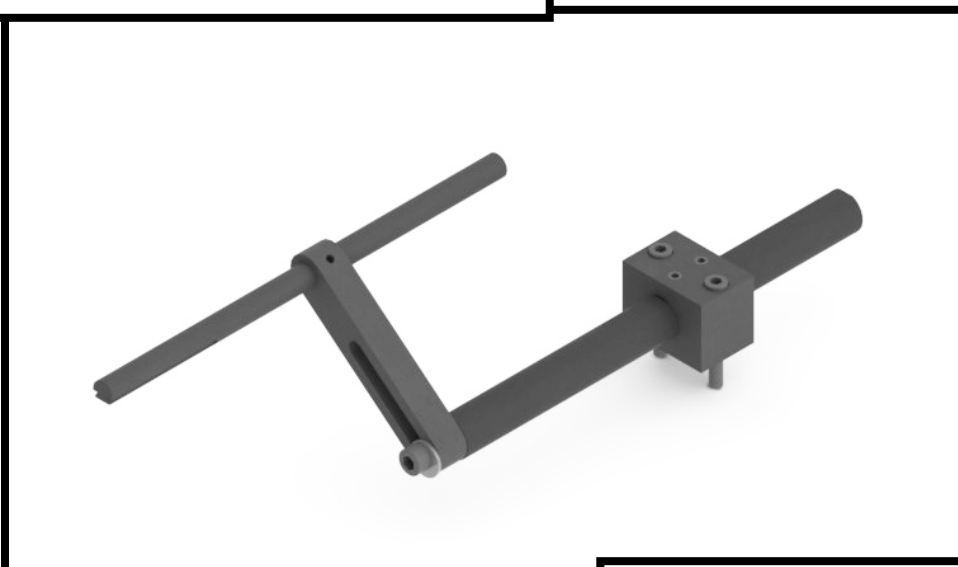
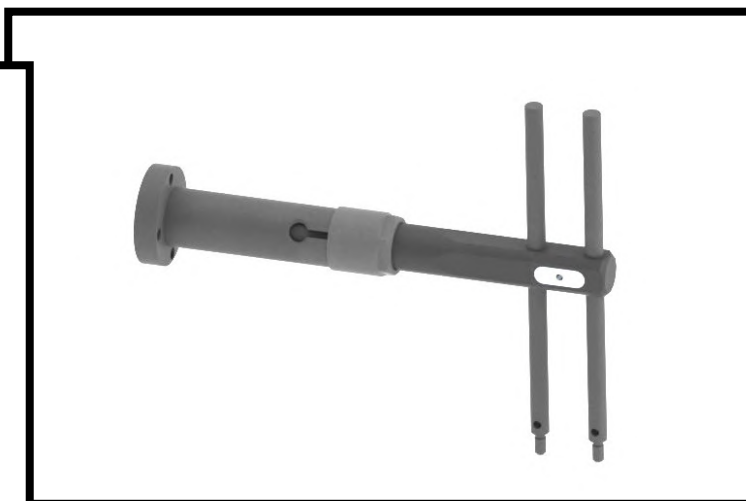
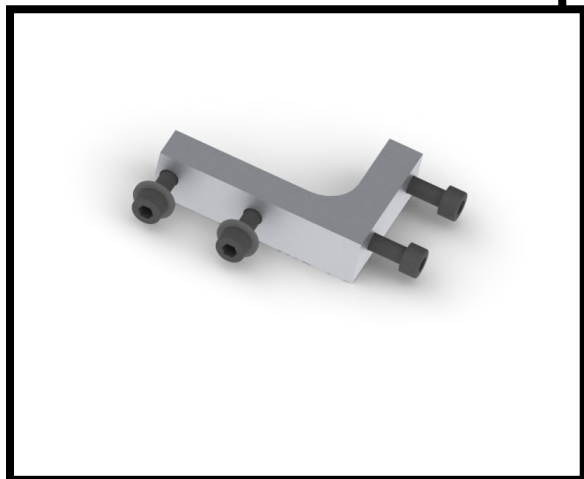
Definizione : **Supporto regolabile**

Applicazione solo ETC1

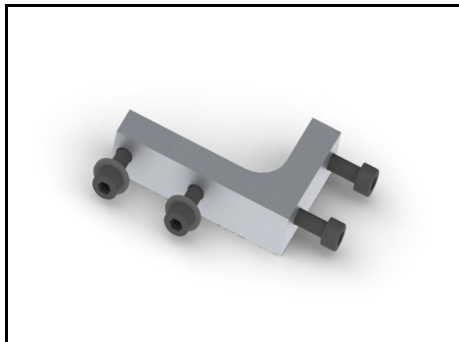
Confezione x1

Descrizione : *Supporto regolabile per schermo tattile*

Elementi di fissaggio misuratori



Elementi di fissaggio misuratori



Referenza : **F20X1**

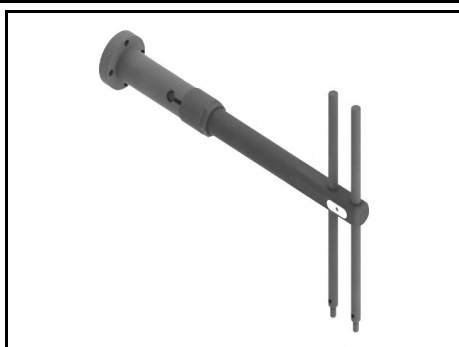
Definizione : **Staffa**

Applicazione F00 e F00L

Confezione x1

Descrizione : *Questa staffa permette di adattare il dispositivo meccanico F00 o F00L su un braccio di fissaggio standard H18C o H18L.*

Fornito con viti e rondelle di fissaggio.



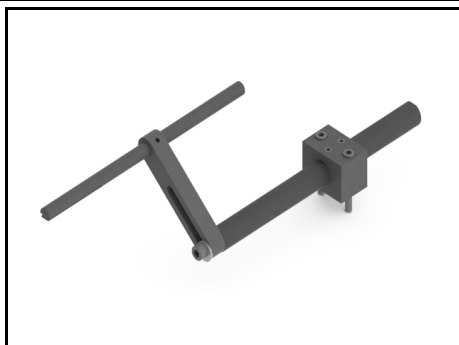
Referenza : **H18L**

Definizione : **Braccio di fissaggio standard lungo**

Applicazione H00, F00 e F00L

Confezione x1

Descrizione : *Questo braccio di fissaggio si adatta alla maggior parte delle macchine. Permette di posizionare il misuratore di lunghezza H00 o il misuratore di diametro F00 e F00L (+F20X1)
Fornito con tutte le viti necessarie.*



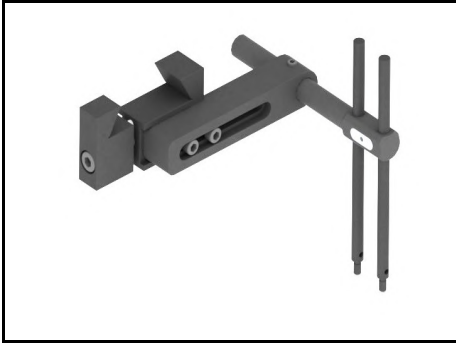
Referenza : **H17**

Definizione : **Braccio di fissaggio "Gildemeister"**

Applicazione solo H00

Confezione x1

Descrizione : *Questo braccio di fissaggio si adatta alle macchine Gildemeister. Permette di posizionare il misuratore di lunghezza H00.
Fornito con tutte le viti necessarie.*



Referenza : **H22**

Definizione : **Braccio di fissaggio QA Wickman**

Applicazione H00, F00 e F00L

Confezione x1

Descrizione : *Questo braccio di fissaggio si adatta alla maggior parte delle macchine. Permette di posizionare il misuratore di lunghezza H00 o il misuratore di diametro F00 e F00L (+F20X1)
Fornito con tutte le viti necessarie.*



Referenza : **H15**

Definizione : **Braccio di fissaggio Wickman 1"**

Applicazione H00, F00 e F00L

Confezione x1

Descrizione : *Questo braccio di fissaggio si adatta alle macchine Wickman 1". Permette di posizionare il misuratore di lunghezza H00 o il misuratore di diametro F00 e F00L (+ F20X1)
Fornito con tutte le viti necessarie.*



Referenza : **H16**

Definizione : **Braccio di fissaggio Wickman 1"3/8 e 1"3/4**

Applicazione H00, F00 e F00L

Confezione x1

Descrizione : *Questo braccio di fissaggio si adatta alle macchine Wickman 1"3/8 o 1"3/4. Permette di posizionare il misuratore della lunghezza H00 o il misuratore del diametro F00 e F00L (+F20X1)
Fornito con tutte le viti necessarie.*

Accessori / Ricambi per apparecchi misuratori



Accessori per apparecchi misuratori



Referenza : **PC02A**

Definizione : **Sensore LVDT con uscita assiale
(cavo 4 metri)**

Applicazione Per misuratori: H00, H00D, V00 e V00C12

Confezione x1

Descrizione : *Questo sensore LVDT può essere usato solo con i dispositivi meccanici H00 / H00D, V00 e V00C12*

E' compatibile con tutti i nostri controlli elettronici.

Lunghezza del cavo: 4 metri (standard)

Precauzioni: Non usarlo senza il suo dispositivo meccanico.



Referenza : **PC02A15**

Definizione : **Sensore LVDT con uscita assiale
(cavo 1.5 metri)**

Applicazione Per misuratori: H00, H00D, V00 e V00C12

Confezione x1

Descrizione : *Questo sensore LVDT può essere usato solo con i dispositivi meccanici H00 / H00D, V00 e V00C12.*

E' compatibile con tutti i nostri controlli elettronici.

Lunghezza del cavo: 1.5 metri

Precauzioni: Non usarlo senza il suo dispositivo meccanico



Referenza : **PC02APR**

Definizione : **Sensore LVDT con uscita assiale Protetto
e rinforzato / 4 metri**

Applicazione Per misuratori: H00, H00D, V00 e V00C12

Confezione x1

Descrizione : *Questo sensore LVDT può essere usato solo con i dispositivi meccanici H00 / H00D, V00 e V00C12.*

E' compatibile con tutti i nostri controlli elettronici.

Lunghezza del cavo : 4 metri (standard)

Particolarità: Raggio di curvatura del cavo più "resistente" del PC02A standard.

Resiste meglio ai rischi di sezionamento ed agli ambienti aggressivi. (tubo metallico flessibile + guaina di protezione)

Precauzioni: Non usarlo senza il suo dispositivo meccanico



Referenza : **PC02AC**

Definizione : **Sensore LVDT con uscita assiale - versione corta (cavo 4 metri)**

Applicazione solo H00DM

Confezione x1

Descrizione : Questo sensore LVDT può essere usato solo con i dispositivi meccanici H00DM.

E' compatibile con tutti i nostri controlli elettronici.

Lunghezza del cavo: 4 metri

Precauzioni: Non usarlo senza il suo dispositivo meccanico



Referenza : **PC02ACPR**

Definizione : **Sensore LVDT con uscita assiale Protetto e rinforzato - versione corta (cavo 4 metri)**

Applicazione solo H00DM

Confezione x1

Descrizione : Questo sensore LVDT può essere usato solo con i dispositivi meccanici H00DM.

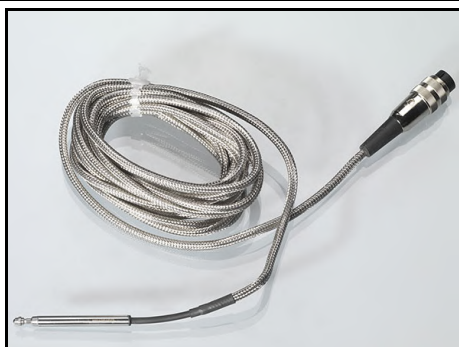
E' compatibile con tutti i nostri controlli elettronici.

Lunghezza del cavo: 4 metri

Particolarità: Raggio di curvatura del cavo più "resistente" del PC02AC standard.

Resiste meglio ai rischi di sezionamento ed agli ambienti aggressivi. (tubo metallico flessibile + guaina di protezione)

Precauzioni: Non usarlo senza il suo dispositivo meccanico



Referenza : **PC02AS**

Definizione : **Sensore LVDT con uscita assiale / Ø6 / 4 metri**

Applicazione Solo H00DS

Confezione x1

Descrizione : Questo sensore LVDT può essere usato solo con i dispositivi meccanici H00DS.

E' compatibile con tutti i nostri controlli elettronici.

Diametri del corpo : 6mm

Lunghezza del cavo: 4 metri (standard)

Precauzioni : Non usarlo senza il suo dispositivo meccanico



Referenza : **PC02R**

Definizione : **Sensore LVDT con uscita radiale / 4 metri**

Applicazione F00 e F00L

Confezione x1

Descrizione : Questo sensore LVDT può essere usato solo con i dispositivi meccanici F00 e F00L.

E' compatibile con tutti i nostri controlli elettronici.

Lunghezza del cavo: 4 metri (standard)

Precauzioni: Non usarlo senza il suo dispositivo meccanico.



Referenza : **PC02RPR**

Definizione : **Sensore LVDT con uscita radiale Protetto e rinforzato / 4 metri**

Applicazione F00 e F00L

Confezione x1

Descrizione : Questo sensore LVDT può essere usato solo con i dispositivi meccanici F00 e F00L.

E' compatibile con tutti i nostri controlli elettronici.

Lunghezza del cavo: 4 metri (standard)

Particolarità: Raggio di curvatura del cavo più "resistente" del PC02R standard.

Resiste meglio ai rischi di sezionamento ed agli ambienti aggressivi. (tubo metallico flessibile + guaina di protezione)

Precauzioni: Non usarlo senza il suo dispositivo meccanico.



Referenza : **PC02ACPI**

Definizione : **Sensore LVDT con uscita assiale - versione corta - polarità inversa (cavo 4 metri)**

Applicazione solo F00S

Confezione x1

Descrizione : Questo sensore LVDT può essere usato solo con i dispositivi meccanici F00S.

E' compatibile con tutti i nostri controlli elettronici.

versione corta , polarità inversa,

Lunghezza del cavo: 4 metri

Precauzioni: Non usarlo senza il suo dispositivo meccanico



Referenza : **PC08015**

Definizione : **Prolunga per sensore / 1,5 metri**

Applicazione Per tutti i sensori

Confezione x1

Descrizione : *Questa prolunga con un connettore SUB-D5 maschio e un connettore SUB-D5 femmina può essere usata con tutti i nostri sensori LVDT.
Lunghezza: 1,5 metri*



Referenza : **PC0805**

Definizione : **Prolunga per sensore / 5 metri**

Applicazione Per tutti i sensori

Confezione x1

Descrizione : *Questa prolunga con un connettore SUB-D5 maschio e un connettore SUB-D5 femmina può essere usata con tutti i nostri sensori LVDT.
Lunghezza: 5 metri*



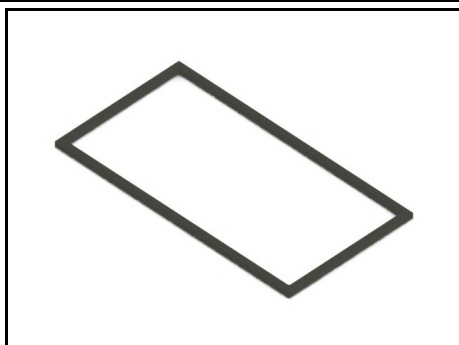
Referenza : **PC0810**

Definizione : **Prolunga per sensore / 10 metri**

Applicazione Per tutti i sensori

Confezione x1

Descrizione : *Questa prolunga con un connettore SUB-D5 maschio e un connettore SUB-D5 femmina può essere usata con tutti i nostri sensori LVDT.
Lunghezza: 10 metri*



Referenza : **PC15**

Definizione : **Guarnizione controllo elettronico**

Applicazione PC2003 / ML2008 / ETC1

Confezione x1

Descrizione : *Questa guarnizione garantisce l'ermeticità del controllo elettronico posizionato nell'armadio elettrico o nella custodia di protezione. (PC10)*



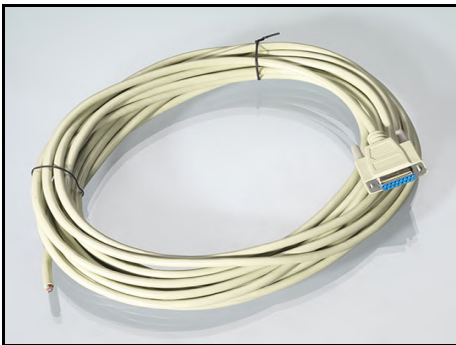
Referenza : **PC04**

Definizione : **Cavo SUB-D15 Entrate/Uscite**

Applicazione PC2003 / ML2008 / CDT-404-2X1 / CDT-PC

Confezione x1

Descrizione : *Questo cavo permette la comunicazione tra il controllo elettronico e la macchina operatrice. Lo schema di cablaggio delle entrate/uscite è descritto nel "libretto di istruzioni del controllo elettronico PC2003". Lunghezza : 3 metri (standard)*



Referenza : **PC0410**

Definizione : **Cavo SUB-D15 Entrate/Uscite - 10 metri**

Applicazione PC2003 / ML2008 / CDT-404-2X1 / CDT-PC

Confezione x1

Descrizione : *Questo cavo permette la comunicazione tra il controllo elettronico e la macchina operatrice. Lo schema di cablaggio delle entrate/uscite è descritto nel "libretto di istruzioni del controllo elettronico PC2003". Lunghezza : 10 metri*



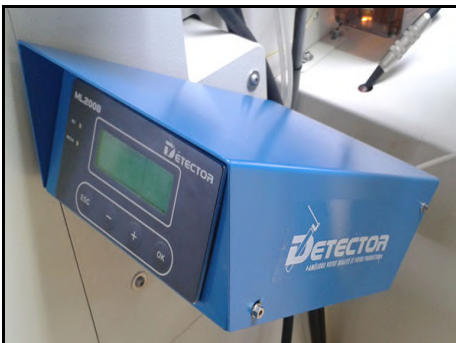
Referenza : **PC04R020**

Definizione : **Prolunga Cavo SUB-D15 Entrate/Uscite**

Applicazione PC2003 / ML2008 / CDT-404-2X1 / CDT-PC

Confezione x1

Descrizione : *Questa prolunga con un connettore SUB-D15 maschio e un connettore SUB-D15 femmina può essere usata con tutti i nostri controlli elettronici. Lunghezza: 2 metri*



Referenza : **PC10X1**

Definizione : **Custodia di protezione**

Applicazione PC2003 / ML2008 / ETC1

Confezione x1

Descrizione : *Questa custodia permette di proteggere il controllo elettronico (PC2003 / ML2008 o PC300) dai vapori di olio e acqua. Non occorre tagliare l'armadio elettrico della macchina per posizionare il controllo elettronico.*

Referenza prodotto	Famiglia prodotto	Pagina
0102EEV110	Accessori Rivelatore presenza utensili	20
0102EEV24PKS	Accessori Rivelatore presenza utensili	21
0102EFXGM16X1	Accessori Rivelatore presenza utensili	20
0102KPC	Accessori Rivelatore presenza utensili	21
0102NSEMV2	Accessori Rivelatore presenza utensili	19
0102NSEVV2	Accessori Rivelatore presenza utensili	19
0102PST	Accessori Rivelatore presenza utensili	18
0102SAI	Accessori Rivelatore presenza utensili	20
0102TFL	Accessori Rivelatore presenza utensili	18
0102VFTCX1	Accessori Rivelatore presenza utensili	18
0102VFTLX1	Accessori Rivelatore presenza utensili	19
101	Rivelatore presenza utensili Tipo 101	3
101NU	Rivelatore presenza utensili Tipo 101	3
101STPX1	Rivelatore presenza utensili Tipo 101	5
101TFF	Rivelatore presenza utensili Tipo 101	5
101TPG	Rivelatore presenza utensili Tipo 101	4
101TPGCHD	Rivelatore presenza utensili Tipo 101	4
110	Rivelatore presenza utensili Tipo 110	7
110JRL	Rivelatore presenza utensili Tipo 110	9
110NU	Rivelatore presenza utensili Tipo 110	7
110STPX1	Rivelatore presenza utensili Tipo 110	8
110TPG120CHDX10	Rivelatore presenza utensili Tipo 110	8
110TPG120X10	Rivelatore presenza utensili Tipo 110	8
202	Rivelatore presenza utensili Tipo 202	11
202JTQ	Rivelatore presenza utensili Tipo 202	13
202NU	Rivelatore presenza utensili Tipo 202	11
202PEP	Rivelatore presenza utensili Tipo 202	13
202TCX	Rivelatore presenza utensili Tipo 202	11
202TFF	Rivelatore presenza utensili Tipo 202	12
202TPG	Rivelatore presenza utensili Tipo 202	12
202TPGCHD	Rivelatore presenza utensili Tipo 202	12
202UTC	Rivelatore presenza utensili Tipo 202	12
202YDD	Rivelatore presenza utensili Tipo 202	11
404	Rivelatore presenza utensili Tipo 404	15
404BRFX1	Rivelatore presenza utensili Tipo 404	16
404CBL	Rivelatore presenza utensili Tipo 404	15
404CBL90	Rivelatore presenza utensili Tipo 404	15
404RLG05	Rivelatore presenza utensili Tipo 404	15
404STPX1	Rivelatore presenza utensili Tipo 404	16
ADPSER90	Schermo Tattile e Condizionatore / Rete	61
CDT-404-2X1	Schermo Tattile e Condizionatore / Rete	59
CDT-PC2X1	Schermo Tattile e Condizionatore / Rete	59

Referenza prodotto	Famiglia prodotto	Pagina
CORSER01	Schermo Tattile e Condizionatore / Rete	60
CORSER03	Schermo Tattile e Condizionatore / Rete	60
CORSER06	Schermo Tattile e Condizionatore / Rete	60
CORSER10	Schermo Tattile e Condizionatore / Rete	60
D101	Rivelatore presenza utensili Tipo 101	3
D101NU	Rivelatore presenza utensili Tipo 101	4
D110	Rivelatore presenza utensili Tipo 110	7
D110NU	Rivelatore presenza utensili Tipo 110	8
ETC1X1	Schermo Tattile e Condizionatore / Rete	59
ETCPTF01X1	Schermo Tattile e Condizionatore / Rete	59
ETCSOR01	Schermo Tattile e Condizionatore / Rete	61
F00	Misuratore di Diametro	43
F00L	Misuratore di Diametro	43
F00S	Misuratore di Diametro	43
F08	Misuratore di Diametro	46
F08S	Misuratore di Diametro	46
F09X1	Misuratore di Diametro	45
F10LX1	Misuratore di Diametro	45
F10SX1	Misuratore di Diametro	45
F12B	Misuratore di Diametro	44
F12BL	Misuratore di Diametro	44
F12C	Misuratore di Diametro	43
F12L	Misuratore di Diametro	44
F15020X2	Misuratore di Diametro	44
F15S020X2	Misuratore di Diametro	45
F20X1	Elementi di fissaggio misuratori	63
F24S	Misuratore di Diametro	46
H00	Misuratore di Lunghezza	24
H00D	Misuratore di Lunghezza	24
H00DM	Misuratore di Lunghezza	24
H00DS	Misuratore di Lunghezza	24
H0410PLX1	Misuratore di Lunghezza	25
H0410X1	Misuratore di Lunghezza	25
H0420PLX1	Misuratore di Lunghezza	25
H0420X1	Misuratore di Lunghezza	25
H04ADAX1	Misuratore di Lunghezza	26
H04DS08PLX1	Misuratore di Lunghezza	26
H04DS08X1	Misuratore di Lunghezza	26
H05DS	Misuratore di Lunghezza	27
H07	Misuratore di Lunghezza	26
H07DM	Misuratore di Lunghezza	27
H07DS	Misuratore di Lunghezza	27

Referenza prodotto	Famiglia prodotto	Pagina
H08DS	Misuratore di Lunghezza	27
H15	Elementi di fissaggio misuratori	64
H16	Elementi di fissaggio misuratori	64
H17	Elementi di fissaggio misuratori	63
H18L	Elementi di fissaggio misuratori	63
H22	Elementi di fissaggio misuratori	64
L00A	Misuratore di Lunghezza	33
L00B	Misuratore di Lunghezza	33
L03A	Misuratore di Lunghezza	35
L03B	Misuratore di Lunghezza	35
L05B	Misuratore di Lunghezza	35
L06A	Misuratore di Lunghezza	35
L07BX1	Misuratore di Lunghezza	34
L08A	Misuratore di Lunghezza	36
L08B	Misuratore di Lunghezza	36
L09A	Misuratore di Lunghezza	36
L11B	Misuratore di Lunghezza	34
L12BX1	Misuratore di Lunghezza	34
L13A	Misuratore di Lunghezza	36
L14A-A	Misuratore di Lunghezza	34
L16A	Misuratore di Lunghezza	33
L17AX1	Misuratore di Lunghezza	33
ML2008-R	Confezione completa apparecchi misuratori	55
ML2008-R/ACN	Confezione completa apparecchi misuratori	56
ML2008-RM	Confezione completa apparecchi misuratori	56
ML2008-RP/ACN-B/STG	Confezione completa apparecchi misuratori	57
ML2008-RP/STG	Confezione completa apparecchi misuratori	57
PC02A	Accessori per apparecchi misuratori	66
PC02A15	Accessori per apparecchi misuratori	66
PC02AC	Accessori per apparecchi misuratori	67
PC02ACPI	Accessori per apparecchi misuratori	68
PC02ACPR	Accessori per apparecchi misuratori	67
PC02APR	Accessori per apparecchi misuratori	66
PC02AS	Accessori per apparecchi misuratori	67
PC02R	Accessori per apparecchi misuratori	68
PC02RPR	Accessori per apparecchi misuratori	68
PC04	Accessori per apparecchi misuratori	70
PC0410	Accessori per apparecchi misuratori	70
PC04R020	Accessori per apparecchi misuratori	70
PC08015	Accessori per apparecchi misuratori	69
PC0805	Accessori per apparecchi misuratori	69
PC0810	Accessori per apparecchi misuratori	69

Referenza prodotto	Famiglia prodotto	Pagina
PC10X1	Accessori per apparecchi misuratori	70
PC15	Accessori per apparecchi misuratori	69
PC2003B	Confezione completa apparecchi misuratori	48
PC2003B-DF	Confezione completa apparecchi misuratori	48
PC2003B-DF/DF	Confezione completa apparecchi misuratori	49
PC2003B-H	Confezione completa apparecchi misuratori	49
PC2003B-H/DF	Confezione completa apparecchi misuratori	50
PC2003B-H/H	Confezione completa apparecchi misuratori	50
PC2003B-HD	Confezione completa apparecchi misuratori	51
PC2003B-HD/DF	Confezione completa apparecchi misuratori	51
PC2003B-HDM	Confezione completa apparecchi misuratori	52
PC2003B-HDM/DF	Confezione completa apparecchi misuratori	52
PC2003B-LA	Confezione completa apparecchi misuratori	53
PC2003B-LB	Confezione completa apparecchi misuratori	53
PC2003B-V	Confezione completa apparecchi misuratori	54
PC2003B-V/DF	Confezione completa apparecchi misuratori	54
PC2003B-V/V	Confezione completa apparecchi misuratori	55
R00	Misuratore di Lunghezza	38
R00M	Misuratore di Lunghezza	38
R00P	Misuratore di Lunghezza	38
R20MV	Misuratore di Lunghezza	39
R24	Misuratore di Lunghezza	38
R25	Misuratore di Lunghezza	39
RCPD2	Misuratore di Lunghezza	40
STGD6	Misuratore di Lunghezza	39
STGGLC01X10	Misuratore di Lunghezza	39
V00	Misuratore di Lunghezza	29
V00C12	Misuratore di Lunghezza	29
V02X1	Misuratore di Lunghezza	31
V03	Misuratore di Lunghezza	30
V04X1	Misuratore di Lunghezza	30
V05X1	Misuratore di Lunghezza	31
V06-10X1	Misuratore di Lunghezza	29
V06R22X1	Misuratore di Lunghezza	30
V06X1	Misuratore di Lunghezza	29
V10C12	Misuratore di Lunghezza	31
V11X10	Misuratore di Lunghezza	30



fabbricante

DETECTOR France

36 route des lacs – PAE des Jourdiés

74800 Saint Pierre en Faucigny

Tél : +33 (0)450 037 998

Email : commercial@detector-france.com

www.detector-france.com



V2026