

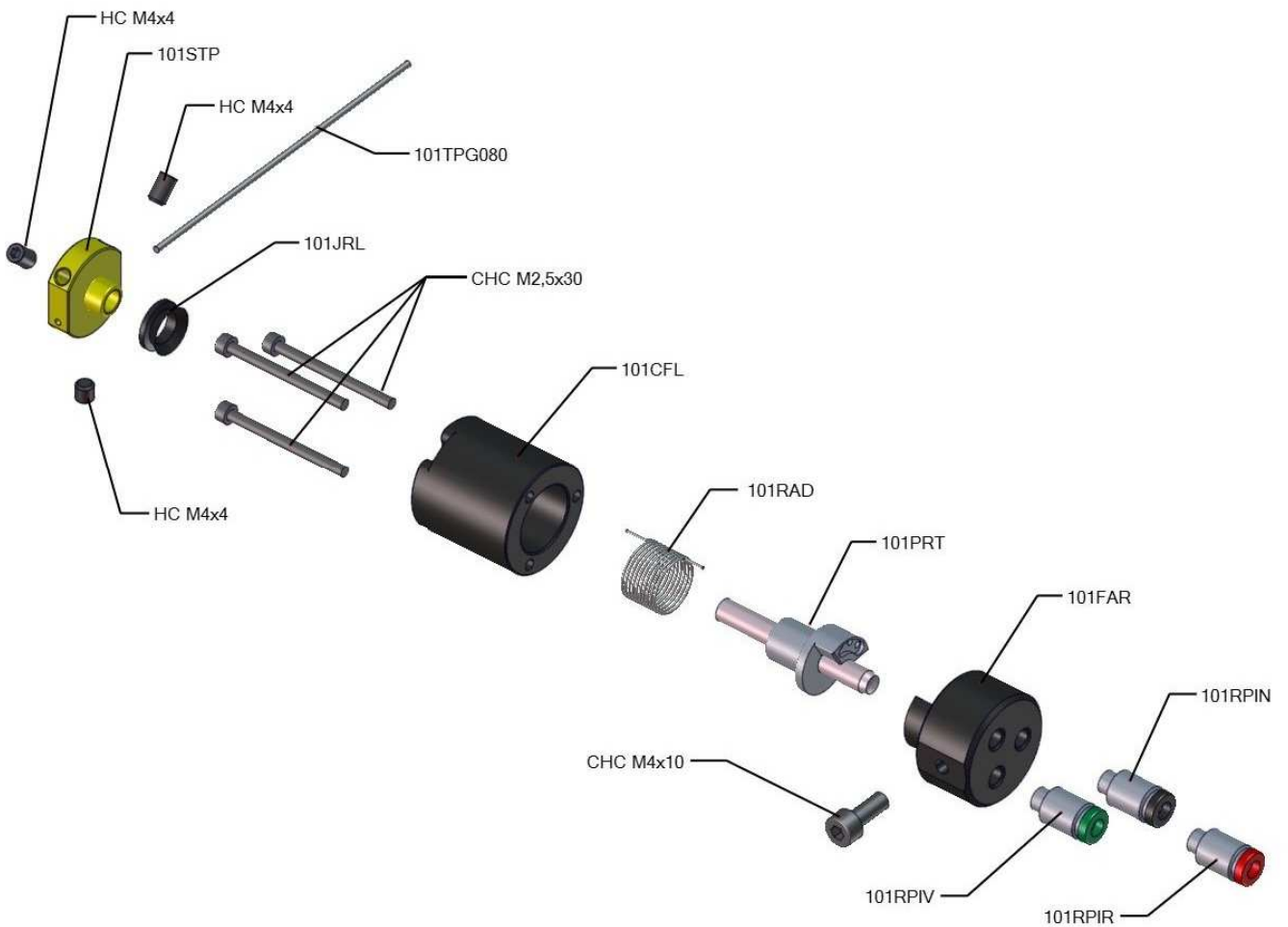
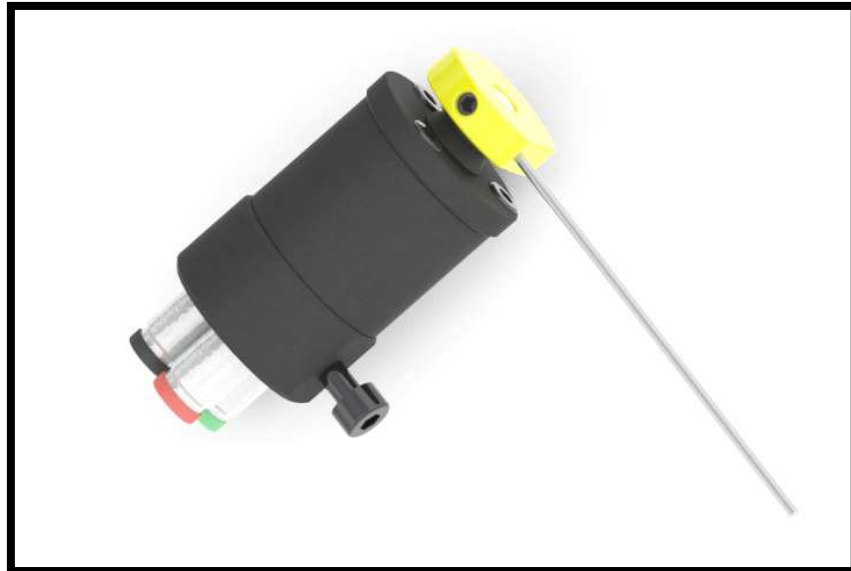
Catalogo 2015



INDICE

	Pages
<u>RIVELATORE PRESENZA UTENSILI</u>	
<u>Rivelatore presenza utensili tipo 101</u>	1
<u>Rivelatore presenza utensili tipo 110</u>	4
<u>Rivelatore presenza utensili tipo 202</u>	7
<u>Accessori / Ricambi per tipo 101 -110 e 202</u>	11
<u>MISURATORE DI LUNGHEZZA</u>	
<u>Misuratore di lunghezza H00 / HOOD / HOODM / HOODS</u>	15
<u>Misuratore di lunghezza V00 / VOOC12</u>	21
<u>Misuratore di lunghezza L00A / L00B</u>	25
<u>Misuratore di lunghezza R00 / ROOM</u>	30
<u>MISURATORE DI DIAMETRO</u>	
<u>Misuratore di diametro FOOS / F00 / FOOL</u>	33
<u>CONFEZIONE COMPLETA APPARECCHI MISURATORI</u>	39
<u>ELEMENTI DI FISSAGGIO MISURATORI</u>	53
<u>ACCESSORI / RICAMBI PER APPARECCHI MISURATORI</u>	56
<u>INDICE : RICERCA PER RIFERIMENTO PRODOTTO</u>	62

Rivelatore presenza utensili Tipo 101



Rivelatore presenza utensili Tipo 101



Referenza : **101**

Definizione : **Rivelatore presenza utensili Tipo 101 / CONFEZIONE COMPLETA**

Applicazione : *solo 101*

Confezione : *x1*

Descrizione : *Confezione completa che contiene:*

- un apparecchio tipo 101
- un'asta di fissaggio levigata 0102TFL + un'asta di fissaggio fresata 101TFF + una madrevite di serraggio a vite 0102NSEV
- un pressostato standard con disinnesto a 1 bar 0102PST
- una molla di richiamo a sinistra per un'eventuale inversione del senso di rotazione
- un'astina tastatore di ricambio



Referenza : **101NU**

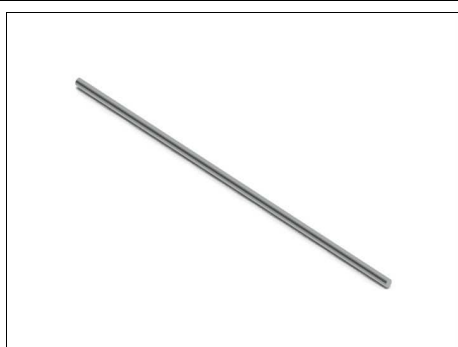
Definizione : **Rivelatore presenza utensili Tipo 101 NU**

Applicazione : *solo 101*

Confezione : *x1*

Descrizione : *Confezione che contiene:*

- un apparecchio tipo 101



Referenza : **101TPG**

Definizione : **Astina tastatore**

Applicazione : *solo 101*

Confezione : *x10*

- Descrizione : 101TPG080X10: Sacchetto di 10 aste tastatore lunghezza 80mm
 101TPG120X10: Sacchetto di 10 aste tastatore lunghezza 120mm
 101TPG170X10: Sacchetto di 10 aste tastatore lunghezza 170mm
 101TPG200X10: Sacchetto di 10 aste tastatore lunghezza 200mm



Referenza : **101TPGCHD**

Definizione : **Astina tastatore con riporto di cromo**

Applicazione : *solo 101*

Confezione : *x10*

Descrizione : *101TPG080CHDX10: Sacchetto di 10 aste tastatore di cromo duro lunghezza 80mm
101TPG120CHDX10: Sacchetto di 10 aste tastatore di cromo duro lunghezza 120mm
101TPG170CHDX10: Sacchetto di 10 aste tastatore di cromo duro lunghezza 170mm
101TPG200CHDX10: Sacchetto di 10 aste tastatore di cromo duro lunghezza 200mm*



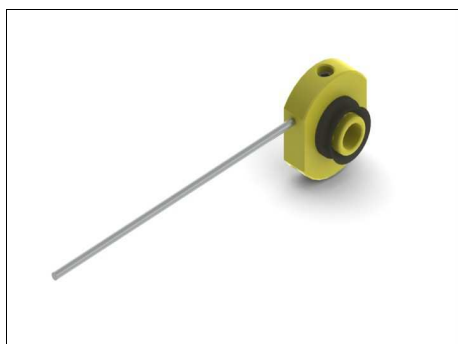
Referenza : **101TFF**

Definizione : **Asta di fissaggio fresata**

Applicazione : *solo 101*

Confezione : *x1*

Descrizione : *Lunghezza: 165mm*



Referenza : **101STPX1**

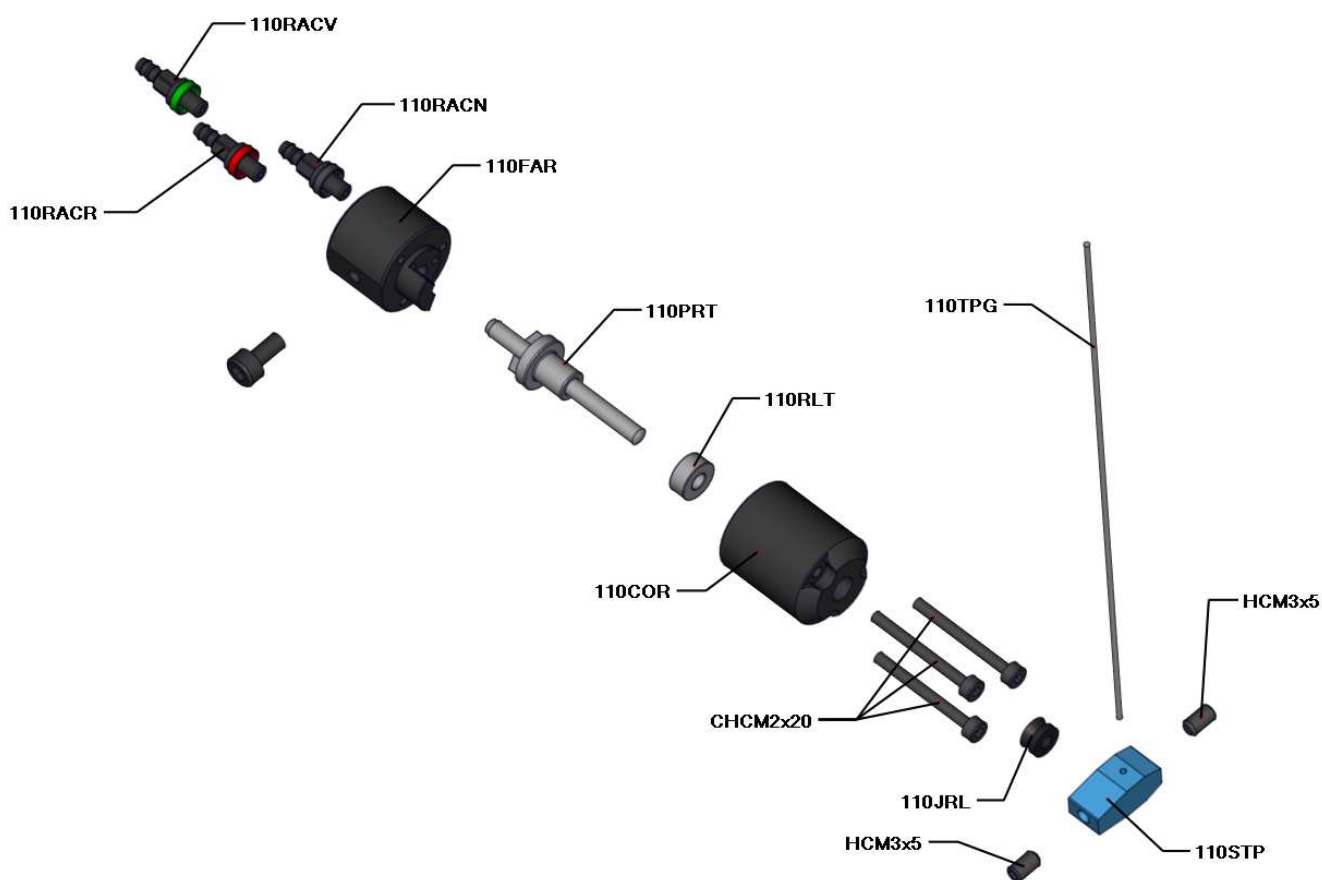
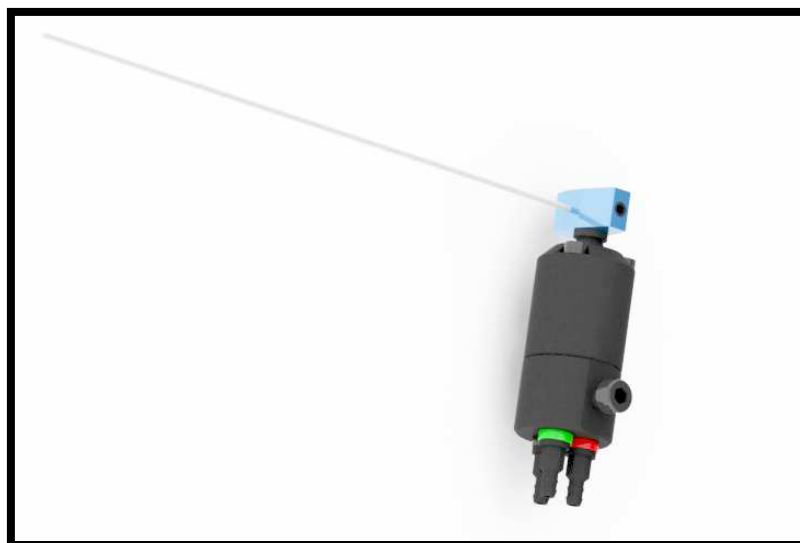
Definizione : **Supporto astina di tastatore + guarnizione raschiante 101JRL + Vite + astina di tastatore**

Applicazione : *solo 101*

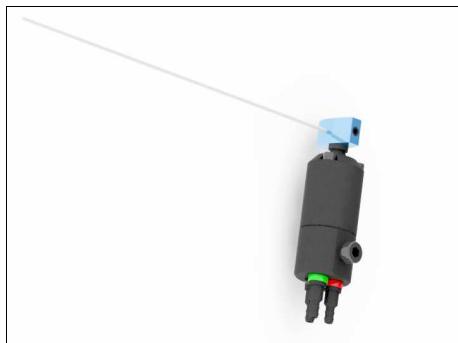
Confezione : *x1*

Descrizione :

Rivelatore presenza utensili Tipo 110



Rivelatore presenza utensili Tipo 110



Referenza : **110**

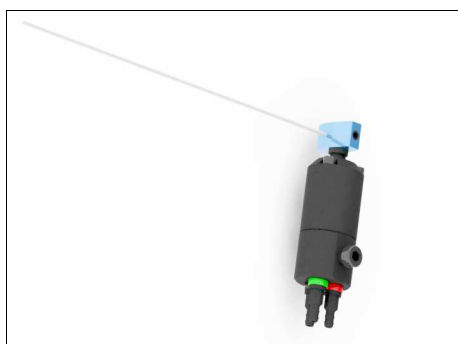
Definizione : **Rivelatore presenza utensili Tipo 110 /
CONFEZIONE COMPLETA**

Applicazione : *solo 110*

Confezione : *x1*

Descrizione : *Confezione completa che contiene:*

- un apparecchio tipo 110
- un'asta di fissaggio levigata 0102TFL + un'asta di fissaggio fresata 202TFF + una madrevite di serraggio a vite 0102NSEV
- un pressostato standard con disinnesto a 1 bar 0102PST
- una molla di richiamo a sinistra per un'eventuale inversione del senso di rotazione
- un'astina tastatore di ricambio



Referenza : **110NU**

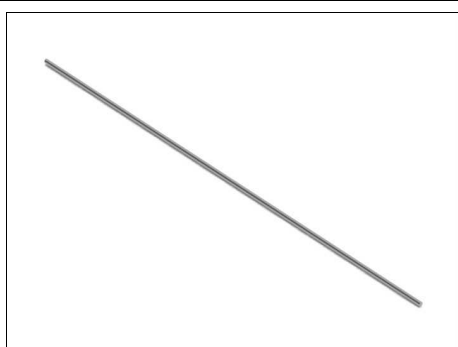
Definizione : **Rivelatore presenza utensili Tipo 110 NU**

Applicazione : *solo 110*

Confezione : *x1*

Descrizione : *Confezione che contiene:*

- un apparecchio tipo 110



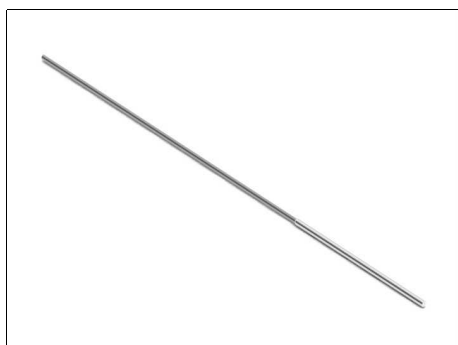
Referenza : **110TPG120X10**

Definizione : **Astina tastatore**

Applicazione : *solo 110*

Confezione : *x10*

Descrizione : *Sacchetto di 10 aste tastatore lunghezza 120mm*



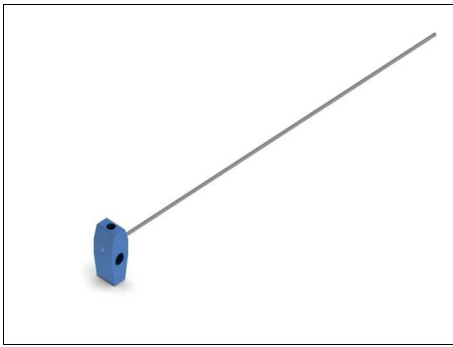
Referenza : **110TPG120CHDX10**

Definizione : **Astina tastatore con riporto di cromo**

Applicazione : *solo 110*

Confezione : *x10*

Descrizione : *Sacchetto di 10 aste tastatore di cromo duro lunghezza 120mm*



Referenza : **110STPX1**

Definizione : **Supporto astina di tastatore + vite + astina tastatore**

Applicazione : *solo 110*

Confezione : *x1*

Descrizione : *Fornito con 2 viti HC M3*



Referenza : **110JRL**

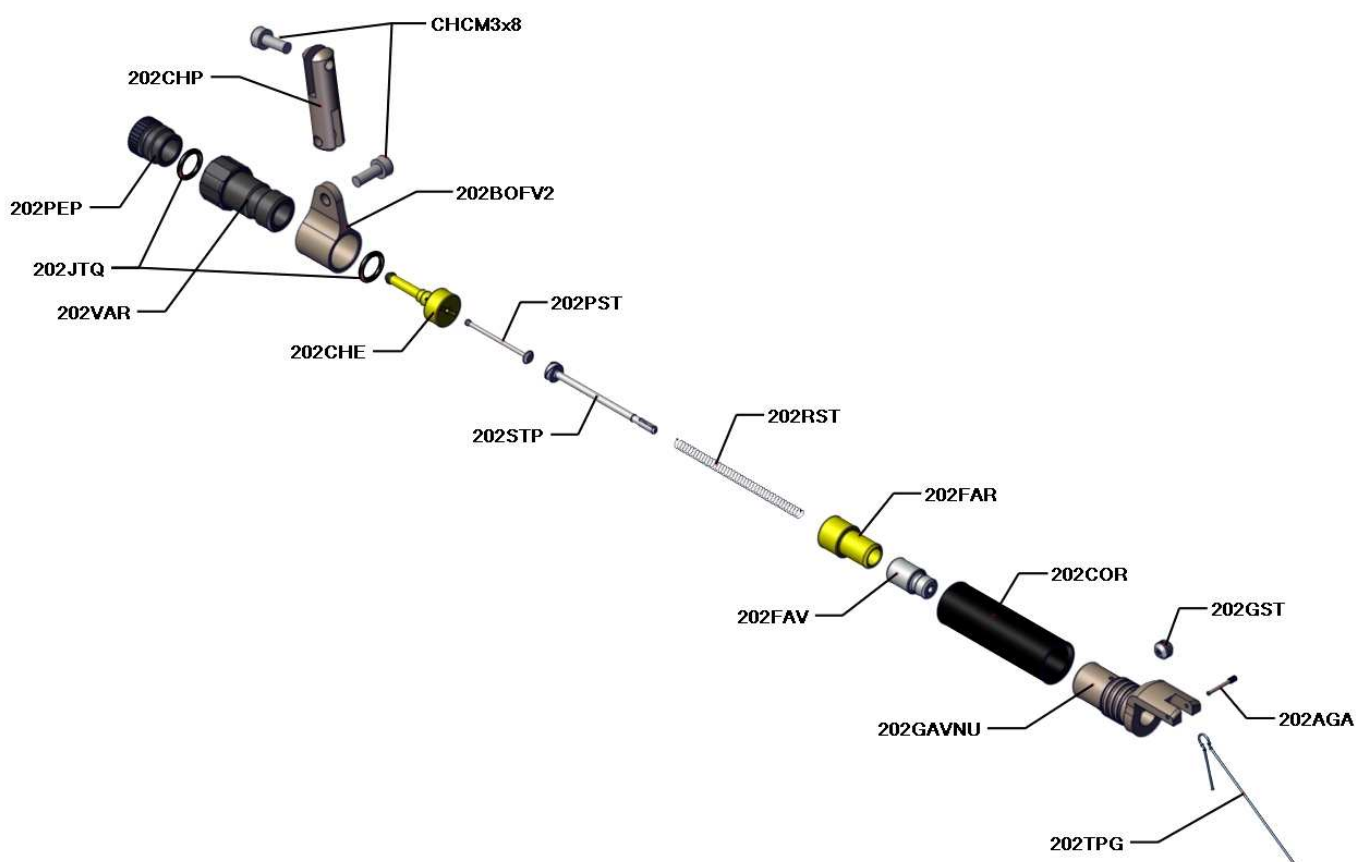
Definizione : **Guarnizione Raschiante**

Applicazione : *solo 110*

Confezione : *x1*

Descrizione :

Rivelatore presenza utensili Tipo 202



Rivelatore presenza utensili Tipo 202



Referenza : **202**

Definizione : **Rivelatore presenza utensili Tipo 202 / CONFEZIONE COMPLETA**

Applicazione : *solo 202*

Confezione : *x1*

Descrizione : *Confezione completa che contiene:*

- un apparecchio tipo 202
- un'asta di fissaggio levigata 0102TFL+ un'asta di fissaggio fresata 202TFF + una madrevite di serraggio a vite 0102NSEV
- 1,25 metri di tubo coassiale 202TCX0125 + una derivazione a Y 202YDD
- un pressostato standard con disinnesto a 1 bar 0102PST
- una confezione di 6 astine tastatore di ricambio



Referenza : **202NU**

Definizione : **Rivelatore presenza utensili Tipo 202 NU**

Applicazione : *solo 202*

Confezione : *x1*

Descrizione : *Confezione che contiene:*

- un apparecchio tipo 202



Referenza : **202TCX**

Definizione : **Tubo coassiale**

Applicazione : *solo 202*

Confezione : *x mètre*

Descrizione :



Referenza : **202YDD**

Definizione : **Derivazione a Y**

Applicazione : *solo 202*

Confezione : *x1*

Descrizione :



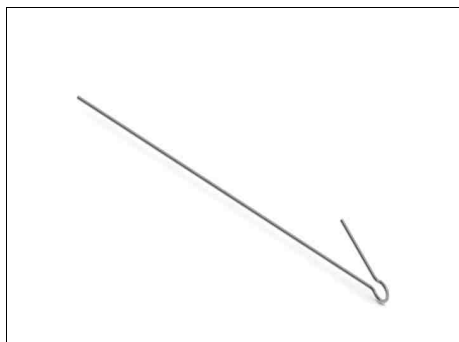
Referenza : **202UTC**

Definizione : **Unione per tubo coassiale**

Applicazione : *solo 202*

Confezione : *x1*

Descrizione :



Referenza : **202TPG**

Definizione : **Astina tastatore**

Applicazione : *solo 202*

Confezione : *x100*

Descrizione : *202TPG040X100: Sacchetto di 100 aste tastatore lunghezza 40mm*
202TPG060X100: Sacchetto di 100 aste tastatore lunghezza 60mm
202TPG080X100: Sacchetto di 100 aste tastatore lunghezza 80mm



Referenza : **202TPGCHD**

Definizione : **Astina tastatore con riporto di cromo**

Applicazione : *solo 202*

Confezione : *x100*

Descrizione : *202TPGCHD040X100: Sacchetto di 100 aste tastatore di cromo duro lunghezza 40mm*
202TPGCHD060X100: Sacchetto di 100 aste tastatore di cromo duro lunghezza 60mm
202TPGCHD080X100: Sacchetto di 100 aste tastatore di cromo duro lunghezza 80mm



Referenza : **202TFF**

Definizione : **Asta di fissaggio fresata**

Applicazione : *solo 202*

Confezione : *x1*

Descrizione : *Lunghezza: 165mm*



Referenza : **202JTQ**

Definizione : **Guarnizione circolare**

Applicazione : *solo 202*

Confezione : *x1*

Descrizione : *La guarnizione circolare garantisce l'ermeticità pneumatica dell'apparecchio. A cambiare regolarmente.*



Referenza : **202PEP**

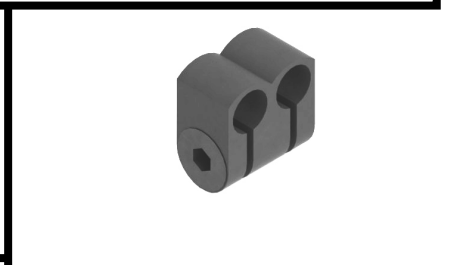
Definizione : **Premistoppa**

Applicazione : *solo 202*

Confezione : *x1*

Descrizione :

Accessori / Ricambi per tipo 101 – 110 e 202



Accessori Rivelatore presenza utensili



Referenza : **0102PST**

Definizione : **Pressostato Standard**

Applicazione : 101, 110 e 202

Confezione : x1

Descrizione : *Il pressostato standard permette di convertire il segnale pneumatico proveniente dal rivelatore in segnale elettrico. Disinnesto a partire da 1 bar.*



Referenza : **0102TFL**

Definizione : **Asta di fissaggio levigata**

Applicazione : 101, 110 e 202

Confezione : x1

Descrizione : *L'asta di fissaggio levigata associata ad una madrevite di serraggio (0102NSEV o 0102NSEM) e ad un'asta di fissaggio fresata (101TFF o 202TFF), permette di fissare e di posizionare i rivelatori di presenza utensili 101, 110 e 202.*
Lunghezza: 165mm



Referenza : **0102VFTCX1**

Definizione : **Vite di fissaggio corta**

Applicazione : 101, 110 e 202

Confezione : x1

Descrizione : *Questa vite di fissaggio è un elemento che si adatta sulle macchine Tornos tipo AS14-SAS16-SAS16DC-SAS16.6*

Sostituisce la vite di fissaggio della guida 2 e 3 permettendo in questo modo di fissare l'asta levigata 0102TFL per il posizionamento di un rivelatore di presenza utensili 101, 110 o 202 senza dover forare il telaio della macchina utensili.

Per il posizionamento vedere la documentazione tecnica.



Referenza : **0102VFTLX1**

Definizione : **Vite di fissaggio lunga**

Applicazione : 101, 110 e 202

Confezione : x1

Descrizione : *Questa vite di fissaggio è un elemento che si adatta sulle macchine Tornos tipo AS14-SAS16-SAS16DC-SAS16.6*

Sostituisce la vite di fissaggio della guida 1 e 4 permettendo in questo modo di fissare l'asta levigata 0102TFL per il posizionamento di un rivelatore di presenza utensili 101, 110 o 202 senza dover forare il telaio della macchina utensili.

Per il posizionamento vedere la documentazione tecnica.



Referenza : **0102NSEM2**

Definizione : **Madrevite di serraggio a rotella**

Applicazione : 101, 110 e 202

Confezione : x1

Descrizione : *Questa madrevite di serraggio a rotella associata ad un'asta di fissaggio levigata (0102TFL) e ad un'asta di fissaggio fresata (101TFF o 202TFF) permette di fissare e di posizionare i rivelatori di presenza utensili 101, 110 e 202.*



Referenza : **0102NSEVV2**

Definizione : **Madrevite di serraggio a vite**

Applicazione : 101, 110 e 202

Confezione : x1

Descrizione : *Questa madrevite di serraggio a vite associata ad un'asta di fissaggio levigata (0102TFL) e ad un'asta di fissaggio fresata (101TFF o 202TFF) permette di fissare e di posizionare i rivelatori di presenza utensili 101, 110 e 202.*



Referenza : **0102EFXGM16X1**

Definizione : **Staffa di fissaggio GM16**

Applicazione : 101, 110 e 202

Confezione : x1

Descrizione : *Questa staffa permette di fissare con un'asta levigata un rivelatore di presenza utensili su un porta punta di una macchina Gildemeister.*



Referenza : **0102SAI**

Definizione : **Magnete di Supporto**

Applicazione : 101, 110 e 202

Confezione : x1

Descrizione : *Questo supporto si fissa per magnetizzazione sull'intelaiatura della macchina e permette d'installare il rivelatore di presenza utensile.*



Referenza : **0102EEV110**

Definizione : **Insieme elettrovalvola 110 Volt**

Applicazione : 101, 110 e 202

Confezione : x1

Descrizione : *L'insieme elettrovalvola permette, a monte dell'apparecchio, di convertire un segnale elettrico in segnale pneumatico per l'uso di un rivelatore di presenza utensili. La sua tensione di esercizio è di 110 volt. E' composto da una bobina, da una base pneumatica, da due raccordi maschio 4x1/8, da un'elettrovalvola e da un cavo. Esiste anche la confezione da 24 volts (Rif.:0102EEV24)*



Referenza : **0102KPC**

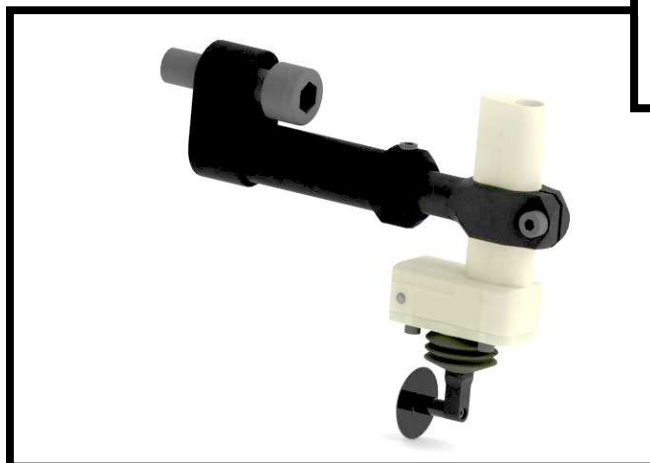
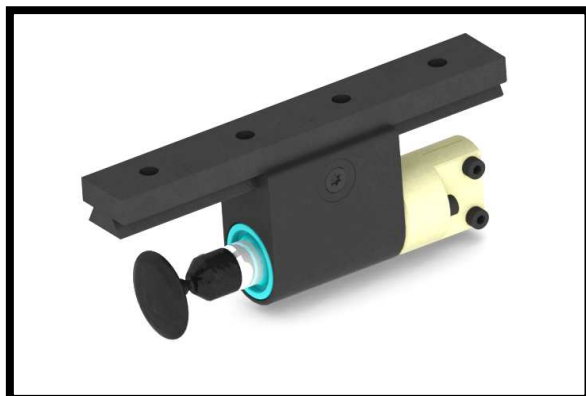
Definizione : **Kit completo di pressurizzazione**

Applicazione : 101, 110 e 202

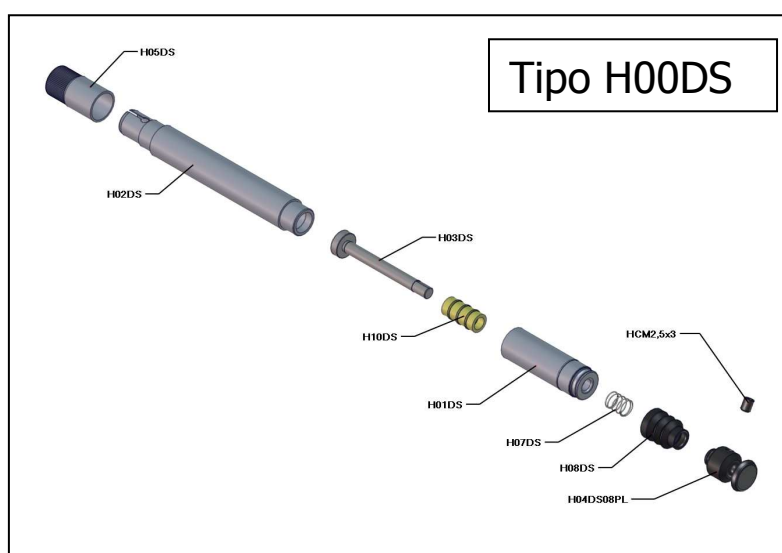
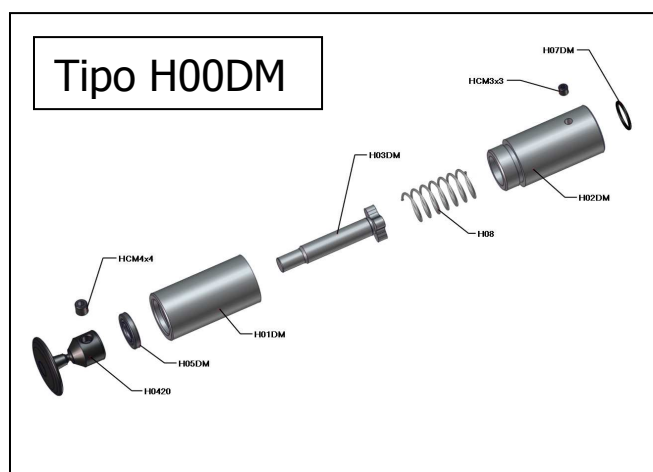
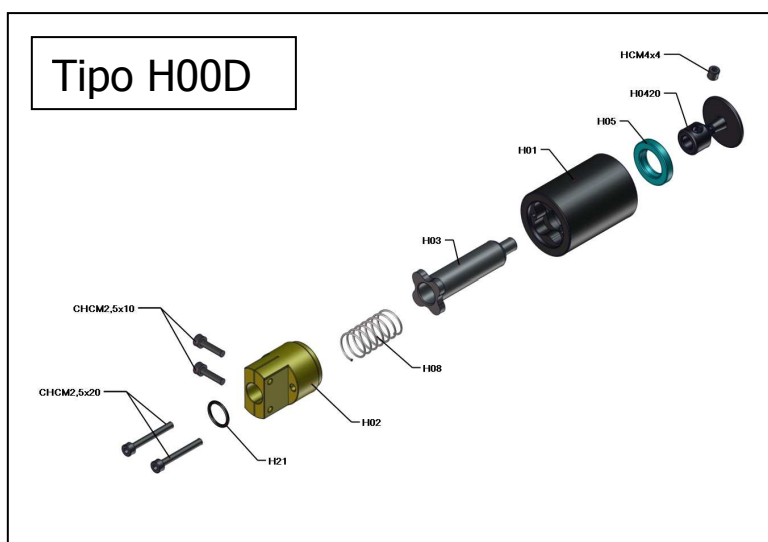
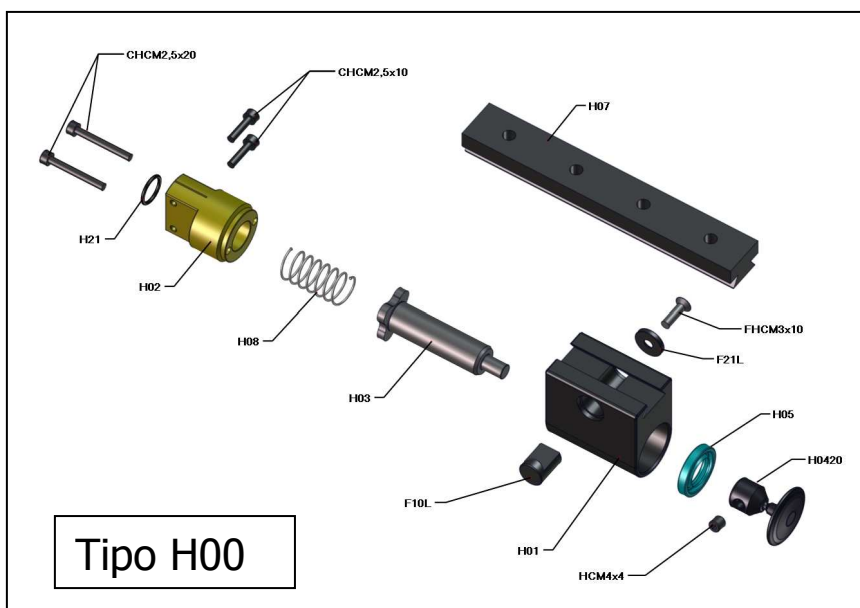
Confezione : x1

Descrizione : *Il Kit completo di pressurizzazione permette, a monte dell'apparecchio, di regolare la pressione necessaria al buon funzionamento del rivelatore di presenza utensili (tra 4 e 6 bar). E' composto da un regolatore, da un manometro, da due raccordi maschio 6x1/8 e da una staffa di fissaggio.*

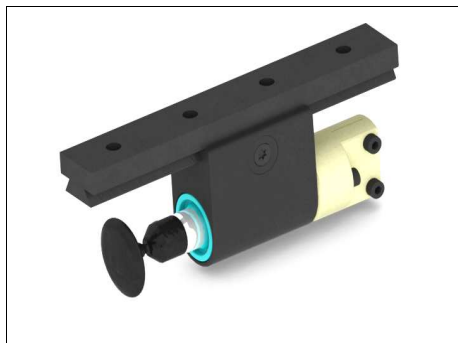
Misuratore di Lunghezza Tipo H00 / H00D / H00DM / H00DS / V00 / V00C12



Misuratore di Lunghezza Tipo H00 / H00D / H00DM / H00DS



Misuratore di Lunghezza



Referenza : **H00**

Definizione : **Dispositivo Meccanico H00**

Applicazione : *Misuratore di lunghezza in movimento*

Confezione : x1

Descrizione : *Il H00 permette di misurare una lunghezza in movimento. Si monta orizzontalmente tra 2 stazioni. Può essere associato ad un sensore e ad un controllo elettronico.*



Referenza : **H00D**

Definizione : **Dispositivo Meccanico H00D**

Applicazione : *Misuratore di lunghezza fissa*

Confezione : x1

Descrizione : *Il H00D permette di misurare una lunghezza. Si monta orizzontalmente come un utensile di foratura (serraggio su Ø25) per una misura fissa. Può essere associato ad un sensore e ad un controllo elettronico.*



Referenza : **H00DM**

Definizione : **Dispositivo Meccanico H00DM**

Applicazione : *Misuratore di lunghezza fissa*

Confezione : x1

Descrizione : *Il H00DM permette di misurare una lunghezza. Si monta orizzontalmente come un utensile di foratura (serraggio su Ø16) per una misura fissa. Può essere associato ad un sensore e ad un controllo elettronico.*



Referenza : **H00DS**

Definizione : **Dispositivo meccanico H00DS**

Applicazione : *Misuratore di lunghezza fissa*

Confezione : x1

Descrizione : *Il H00DS si monta orizzontalmente come un utensile di foratura (serraggio su Ø8) per una misura fissa. Può essere associato ad un sensore e ad un controllo elettronico.*



Referenza : **H0420X1**

Definizione : **Tastatore di rilevamento Ø20 (standard)**

Applicazione : *H00 / H00D / H00DM*

Confezione : *x1*

Descrizione : *Questo tastatore di rilevamento si utilizza per una misura fissa o per una misura in movimento.*



Referenza : **H0420PLX1**

Definizione : **Tastatore di rilevamento Ø20 piatto**

Applicazione : *H00D e H00DM fisso*

Confezione : *x1*

Descrizione : *Questo tastatore di rilevamento si utilizza soltanto per una misura fissa.*



Referenza : **H0410X1**

Definizione : **Tastatore di rilevamento Ø10**

Applicazione : *H00 / H00D / H00DM*

Confezione : *x1*

Descrizione : *Questo tastatore di rilevamento si utilizza per una misura fissa o per una misura in movimento.*



Referenza : **H0410PLX1**

Definizione : **Tastatore di rilevamento Ø10 piatto**

Applicazione : *H00D e H00DM fisso*

Confezione : *x1*

Descrizione : *Questo tastatore di rilevamento si utilizza soltanto per una misura fissa.*



Referenza : **H04DS08PLX1**

Definizione : **Tastatore di rilevamento piatto Ø8**

Applicazione : *solo H00DS*

Confezione : *x1*

Descrizione : *Questo tastatore di rilevamento si utilizza soltanto per una misura fissa.*



Referenza : **H04DS08X1**

Definizione : **Tastatore di rilevamento Ø8**

Applicazione : *Solo H00DS*

Confezione : *x1*

Descrizione : *Questo tastatore di rilevamento si utilizza per una misura fissa o per una misura in movimento.*



Referenza : **H07**

Definizione : **Guida di scorrimento**

Applicazione : *H00 e F00L*

Confezione : *x1*

Descrizione : *Questa guida di scorrimento è l'elemento che si fissa sul braccio di fissaggio. Permette di spostare con precisione il dispositivo meccanico e di posizionarlo. Il bloccaggio della posizione si fa fissando il morsetto sulla guida di scorrimento.*



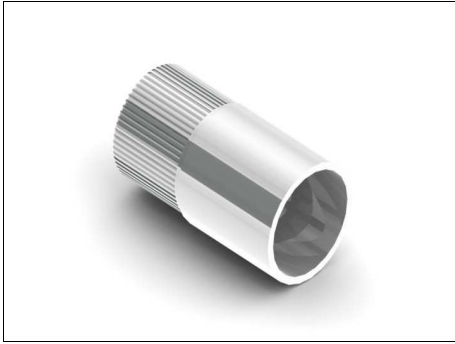
Referenza : **H07DM**

Definizione : **Guarnizione circolare**

Applicazione : *solo H00DM*

Confezione : *x1*

Descrizione : *La guarnizione circolare è posizionato dietro al dispositivo meccanico e impedisce alle impurità di entrare all'interno del sensore.*



Referenza : **H05DS**

Definizione : **Dado di serraggio**

Applicazione : *Solo H00DS*

Confezione : *x1*

Descrizione : *Questo dado permette il serraggio del sensore nel corpo del dispositivo meccanico.*



Referenza : **H07DS**

Definizione : **Molla**

Applicazione : *Solo H00DS*

Confezione : *x1*

Descrizione : *Questa molla permette il ritorno del pistone nella sua posizione.*



Referenza : **H08DS**

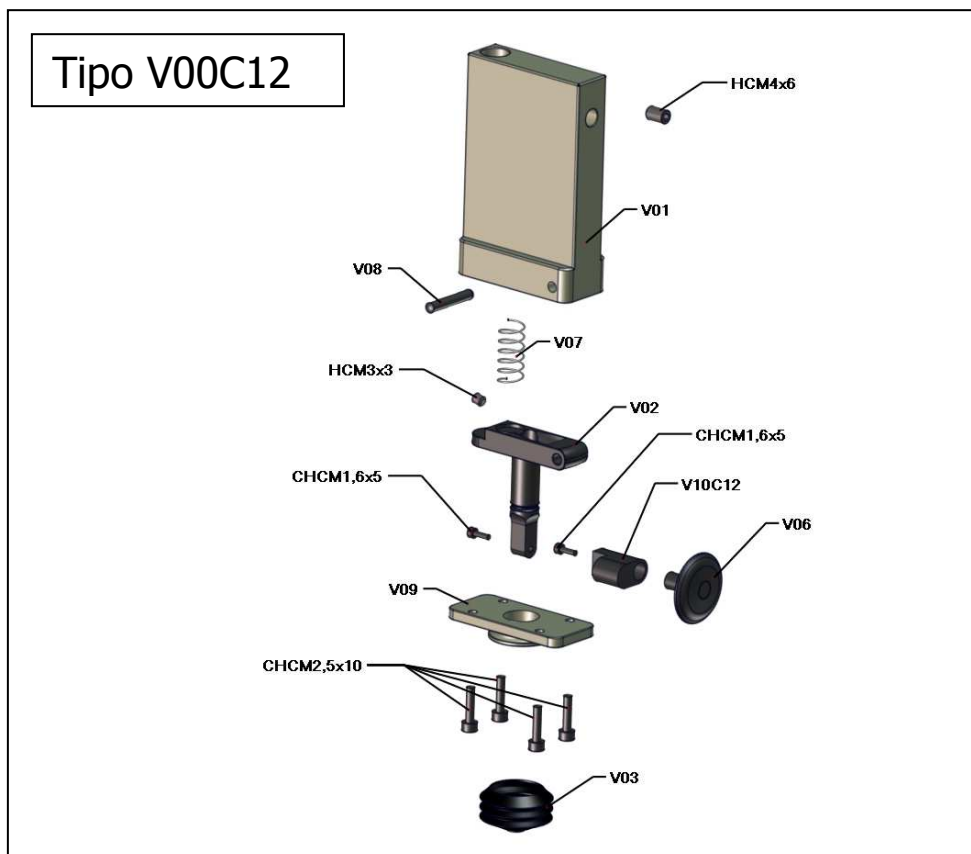
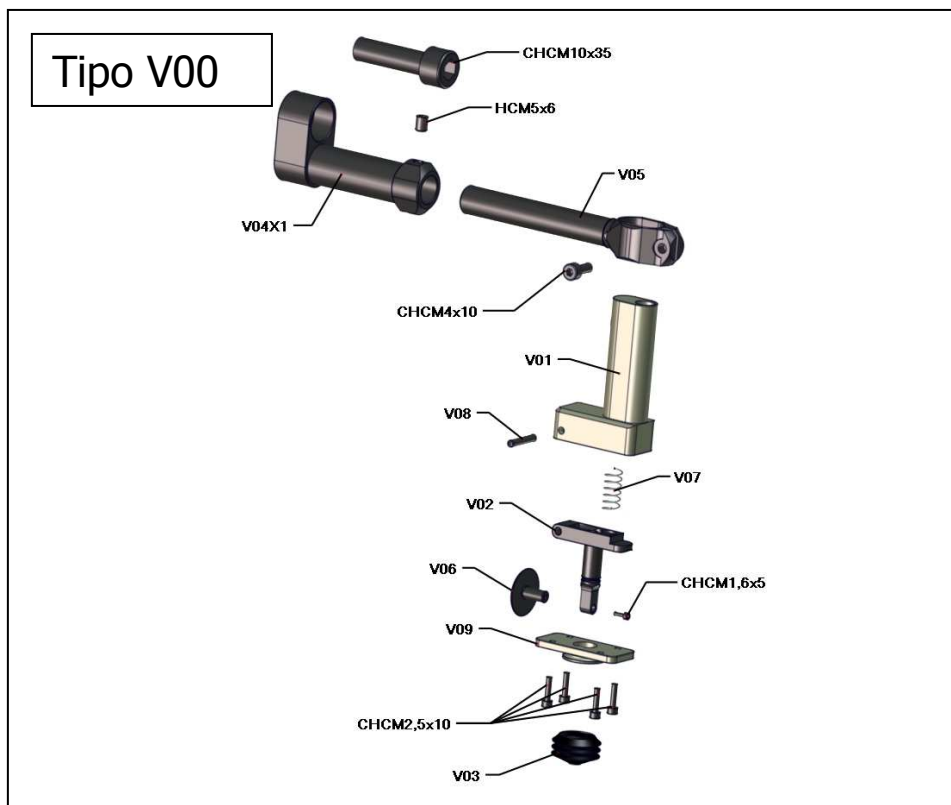
Definizione : **Soffietto di protezione**

Applicazione : *H00DS solo*

Confezione : *x1*

Descrizione : *Questo soffietto permette di evitare le impurità tra il pistone e l'inserto.
Importante : un soffietto in buono stato è indispensabile al buon funzionamento del
dispositivo meccanico.*

Misuratore di Lunghezza Tipo V00 / Tipo V00C12





Referenza : **V00**

Definizione : **Dispositivo Meccanico V00**

Applicazione : *Misuratore di lunghezza in movimento*

Confezione : x1

Descrizione : *Il dispositivo meccanico V00 permette di misurare una lunghezza. Si monta orizzontalmente tra 2 stazioni per una misura in movimento. Può essere associato ad un sensore e ad un controllo elettronico.*



Referenza : **V00C12**

Definizione : **Dispositivo Meccanico V00C12**

Applicazione : *Misuratore di lunghezza fissa*

Confezione : x1

Descrizione : *Il dispositivo meccanico V00C12 permette di misurare una lunghezza. Si monta su un portautensile quadrato di 12mm sopra una guida come un utensile di foratura per misurare una lunghezza fissa. Può essere associato ad un sensore e ad un controllo elettronico.*



Referenza : **V06X1**

Definizione : **Tastatore di rilevamento Ø20**

Applicazione : *V00 e V00C12*

Confezione : x1

Descrizione : *Fornito con 1 vite CHC M1,6x5*



Referenza : **V06R22X1**

Definizione : **Tastatore di rilevamento Ø20 + estensione**

Applicazione : *V00 e V00C12*

Confezione : x1

Descrizione : *Fornito con 1 vite CHC M1,6x5*



Referenza : **CHCM1.6X5X10**

Definizione : **Vite CHC M1,6x5**

Applicazione : *V00 e V00C12*

Confezione : *x10*

Descrizione : *Questa vite permette di fissare il tastatore di rilevamento V06X1 sul rinvio del supporto tastatore V02X1.*



Referenza : **V03**

Definizione : **Soffietto di protezione**

Applicazione : *V00 e V00C12*

Confezione : *x1*

Descrizione : *Il soffietto protegge il meccanismo del dispositivo dalle impurità per evitarne il deterioramento prematuro.*

Importante: un soffietto in buono stato è indispensabile al buon funzionamento del dispositivo meccanico.



Referenza : **V04X1**

Definizione : **Supporto di fissaggio**

Applicazione : *solo V00*

Confezione : *x1*

Descrizione : *Fornito con 1 vite CHC M10x35*



Referenza : **V05X1**

Definizione : **Asse di fissaggio**

Applicazione : *solo V00*

Confezione : *x1*

Descrizione :



Referenza : **V02X1**

Definizione : **Rinvio del supporto del tastatore di rilevamento**

Applicazione : *V00 e V00C12*

Confezione : *x1*

Descrizione : *Il rinvio del supporto del tastatore è l'elemento in movimento durante la misura sul quale si fissa il tastatore di rilevamento V06X1.*



Referenza : **V10C12**

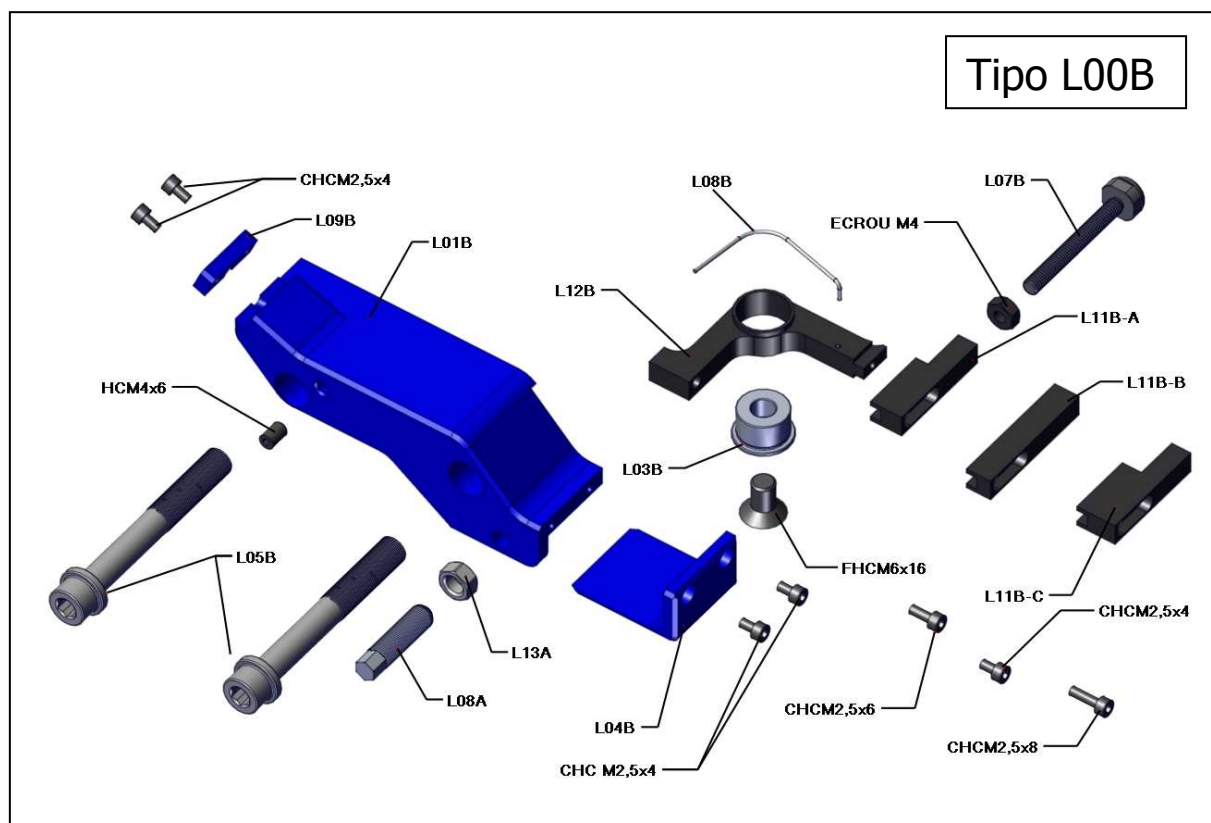
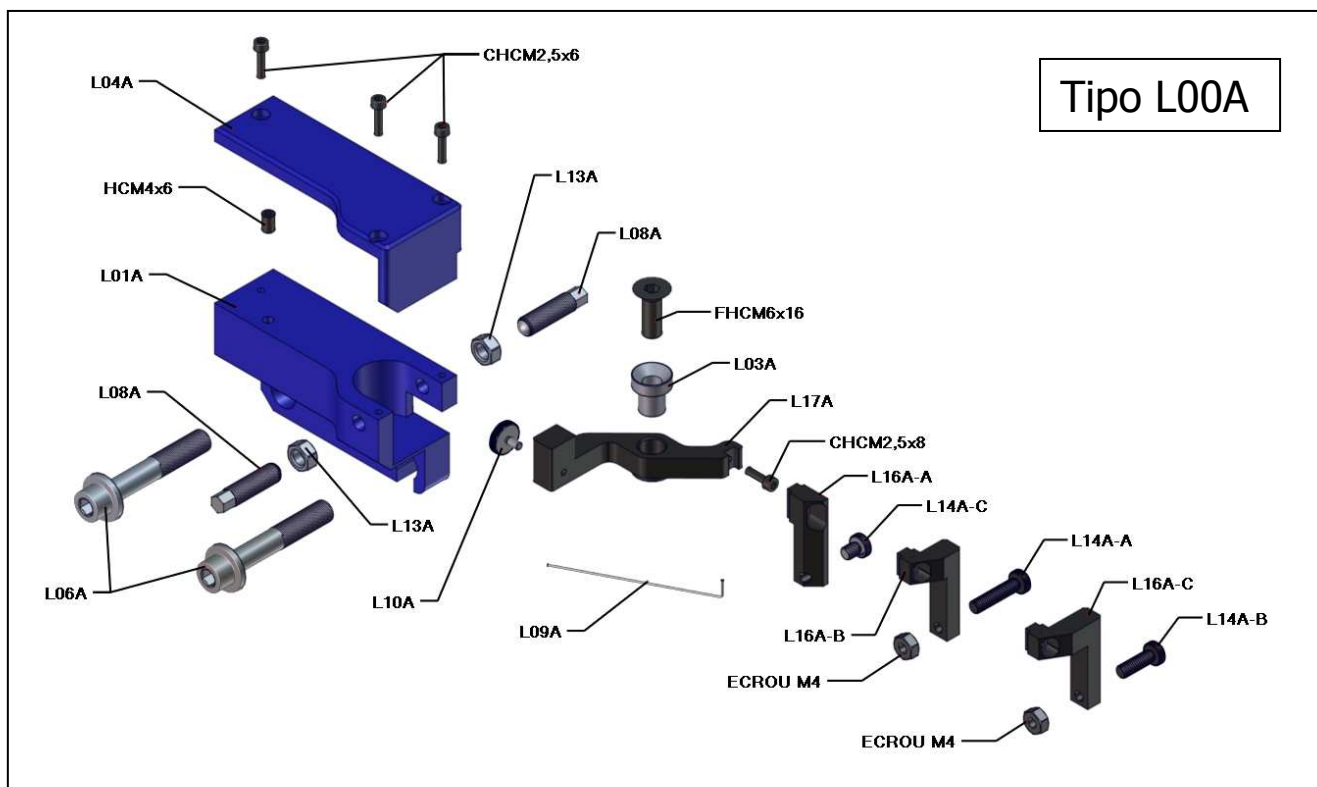
Definizione : **Adattatore tastatore di rilevamento**

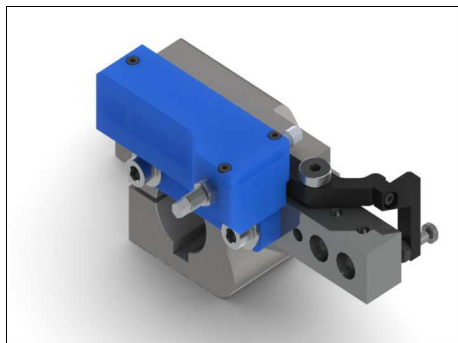
Applicazione : *solo V00C12*

Confezione : *x1*

Descrizione : *Questo adattatore permette di allineare il centro del tastatore di rilevamento con il centro del pezzo da controllare.*

Misuratore di Lunghezza Tipo L00A / Tipo L00B





Referenza : **L00A**

Definizione : **Dispositivo meccanico per braccio TORNOS SAS16.6**

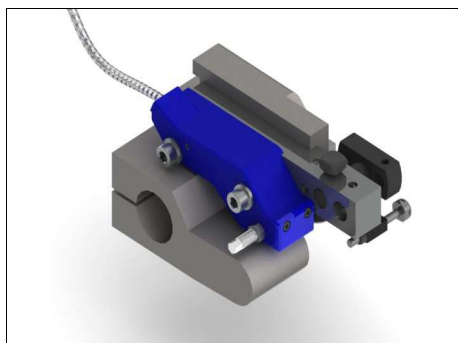
Applicazione : *Misuratore di lunghezza in movimento*

Confezione : x1

Descrizione : *Questo dispositivo meccanico permette di misurare una lunghezza in movimento su una macchina TORNOS SAS16.6.*

Si monta sul braccio del contro mandrino.

E' associato ad un sensore e ad un controllo elettronico.



Referenza : **L00B**

Definizione : **Dispositivo meccanico per braccio TORNOS SAS16.6**

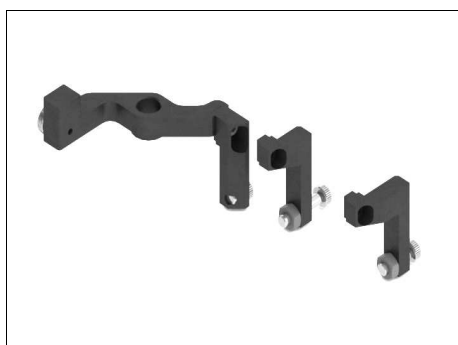
Applicazione : *Misuratore di lunghezza in movimento*

Confezione : x1

Descrizione : *Questo dispositivo meccanico permette di misurare una lunghezza in movimento su una macchina TORNOS SAS16.6.*

Si monta sul braccio del contro mandrino.

E' associato ad un sensore e ad un controllo elettronico.



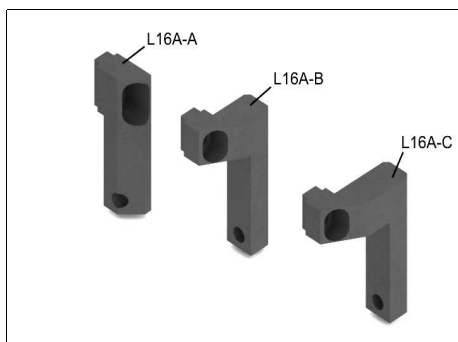
Referenza : **L17AX1**

Definizione : **Braccio di misura + punta**

Applicazione : *Solo L00A*

Confezione : x1

Descrizione : *Permette di trasferire la misura rilevata dal tastatore fino al sensore.*



Referenza : **L16A**

Definizione : **Punta di misura**

Applicazione : *Solo L00A*

Confezione : x1

Descrizione : *punta intercambiabile. Disponibile in 3 versioni :*

LL16A-A : 0 / L16A-B : +10 / L16A-C : +15



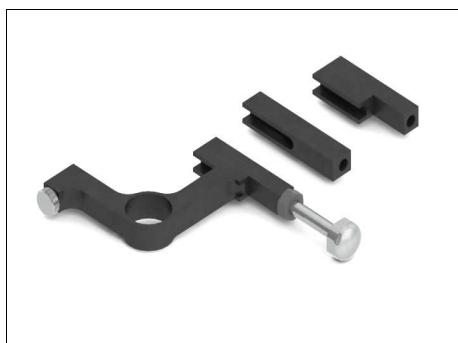
Referenza : **L14A-A**

Definizione : **Tastatore di rilevamento**

Applicazione : *Solo L00A*

Confezione : *x1*

Descrizione : *Questo elemento entra in contatto con il pezzo da misurare.
Disponibile in 3 versioni :
L14A-A : Lg 17,5mm / L14A-B : Lg 12,5mm / L14A-C : Lg 5mm*



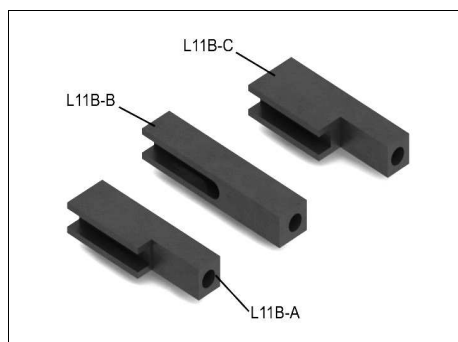
Referenza : **L12BX1**

Definizione : **Braccio di misura + punta**

Applicazione : *Solo L00B*

Confezione : *x1*

Descrizione : *Permette di trasferire la misura rilevata dal tastatore fino al sensore.*



Referenza : **L11B**

Definizione : **Punta di misura**

Applicazione : *Solo L00B*

Confezione : *x1*

Descrizione : *punta intercambiabile. Disponibile in 3 versioni :
L11B-A : 0 / L11B-B : -2 / L11B-C : +2*



Referenza : **L07BX1**

Definizione : **Tastatore di rilevamento**

Applicazione : *Solo L00B*

Confezione : *x1*

Descrizione : *Questo elemento entra in contatto con il pezzo da misurare.*



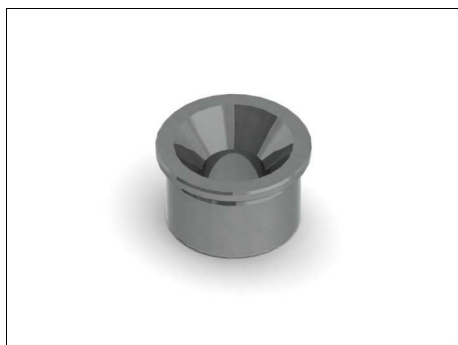
Referenza : **L03A**

Definizione : **Anello di guida**

Applicazione : *Solo L00A*

Confezione : *x1*

Descrizione : *Questo anello guida il braccio di misura nella sua rotazione. E' flangiato con un vite FHCM6x20 sul braccio portapunta della macchina.*



Referenza : **L03B**

Definizione : **Anello di guida**

Applicazione : *Solo L00B*

Confezione : *x1*

Descrizione : *Questo anello guida il braccio di misura nella sua rotazione. E' flangiato con un vite FHCM6x20 sul braccio portapunta della macchina.*



Referenza : **L06A**

Definizione : **Vite di fissaggio M7-0,5x40**

Applicazione : *Solo L00A*

Confezione : *x1*

Descrizione : *Questa vite permette il fissaggio del supporto completo sul braccio portapunta.*



Referenza : **L05B**

Definizione : **Vite di fissaggio M7x0,5x40**

Applicazione : *Solo L00B*

Confezione : *x1*

Descrizione : *Questa vite permette il fissaggio del supporto completo sul braccio portapunta.*



Referenza : **L08A**

Definizione : **Vite H M6-0,5x25**

Applicazione : *L00A e L00B*

Confezione : *x1*

Descrizione : *Questa vite permette la regolazione in arresto e la regolazione dell'appoggio del braccio.*



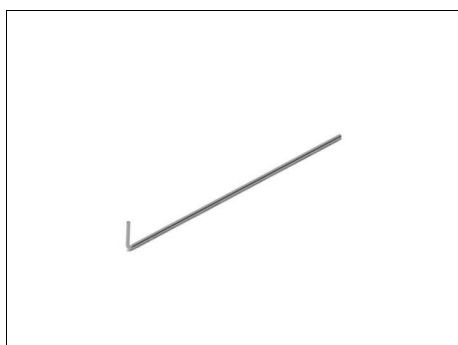
Referenza : **L13A**

Definizione : **Dado M6x0.5**

Applicazione : *L00A e L00B*

Confezione : *x1*

Descrizione : *Permette il blocco della vite di regolazione L08A.*



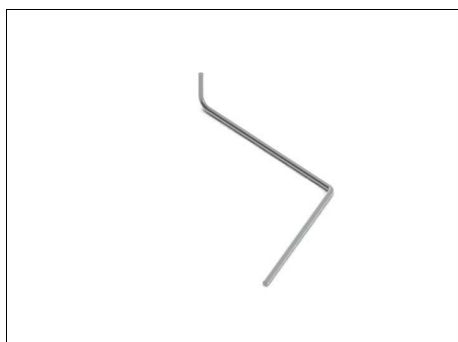
Referenza : **L09A**

Definizione : **Molla**

Applicazione : *Solo L00A*

Confezione : *x1*

Descrizione : *Permette il ritorno del braccio.*



Referenza : **L08B**

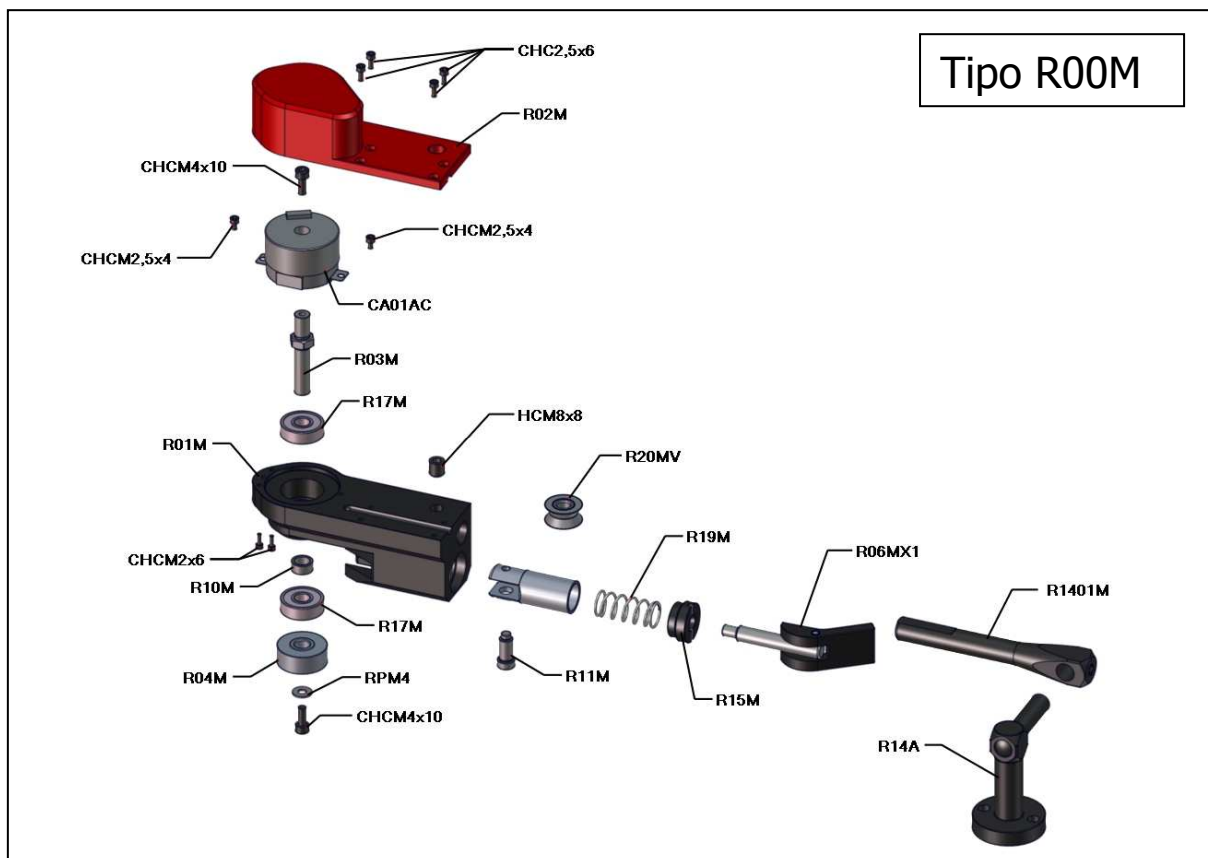
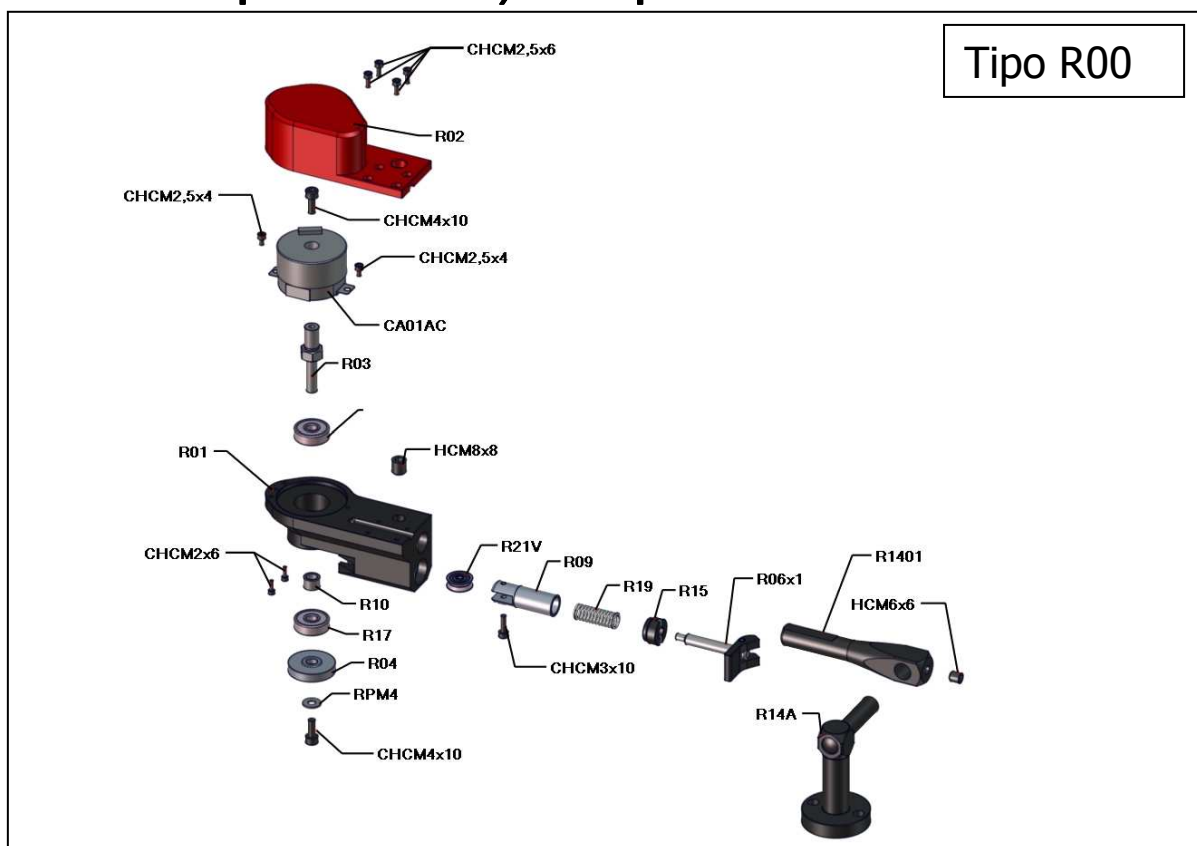
Definizione : **Molla**

Applicazione : *Solo L00B*

Confezione : *x1*

Descrizione : *Permette il ritorno del braccio.*

Misuratore di Lunghezza Tipo R00 / Tipo R00M





Referenza : **R00**

Definizione : **Misuratore di lunghezza**

Applicazione : *Misuratore di lunghezza per macchina escomatic*

Confezione : x1

Descrizione : *Permette di misurare una o diverse lunghezze (4 maxi) legato all'avanzamento barra.*

Indicato sulle macchine Esco D2, D4 e Newmac.



Referenza : **R00M**

Definizione : **Misuratore di lunghezza**

Applicazione : *Misuratore di lunghezza per macchina escomatic*

Confezione : x1

Descrizione : *Permette di misurare una o diverse lunghezze (4 maxi) legato all'avanzamento barra.*

Indicato sulle macchine Eubama



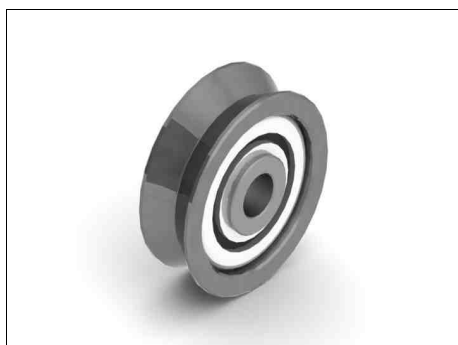
Referenza : **R24**

Definizione : **Rullo V Ø0,4 a Ø2**

Applicazione : *Solo R00*

Confezione : x1

Descrizione : *Permette di tenere la barra contro la ruota di misura. La sua forma in V aumenta il serraggio contro la ruota di misura. Può essere utilizzato con un diametro di barra da 0,4mm a 2mm.*



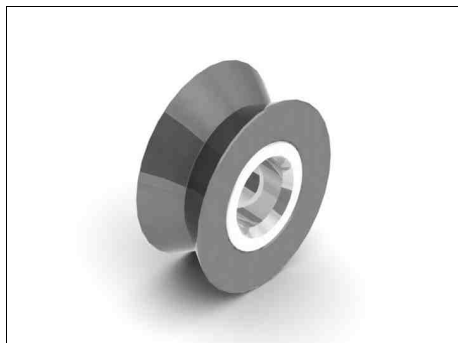
Referenza : **R25**

Definizione : **Rullo V Ø1,2 a Ø7**

Applicazione : *Solo R00*

Confezione : x1

Descrizione : *Permette di tenere la barra contro la ruota di misura. La sua forma in V aumenta il serraggio contro la ruota di misura. Può essere utilizzato con un diametro di barra da 1,2mm a 7mm.*



Referenza : **R20MV**

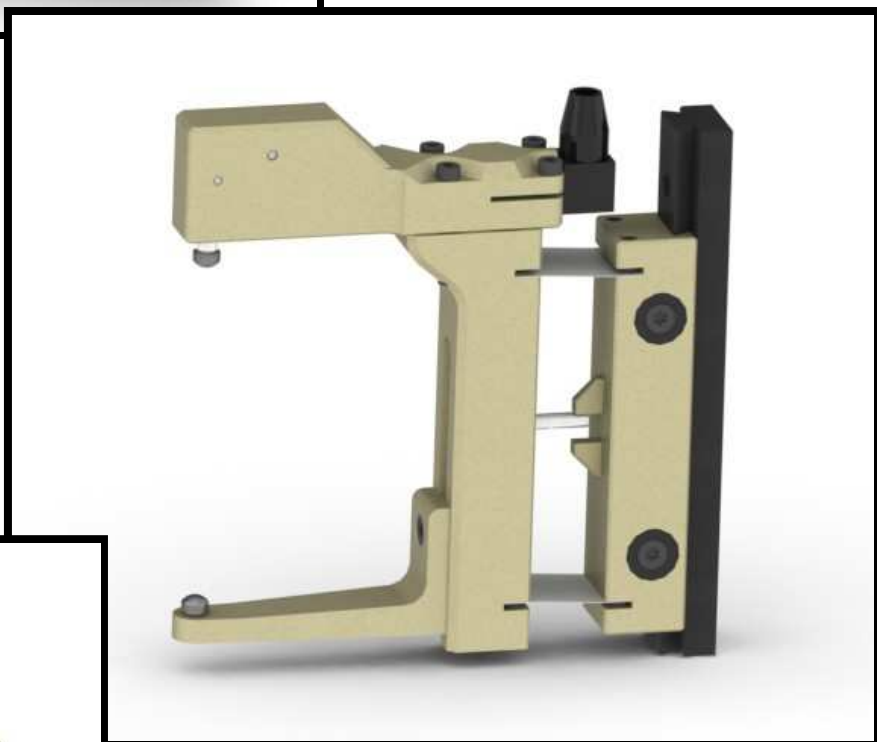
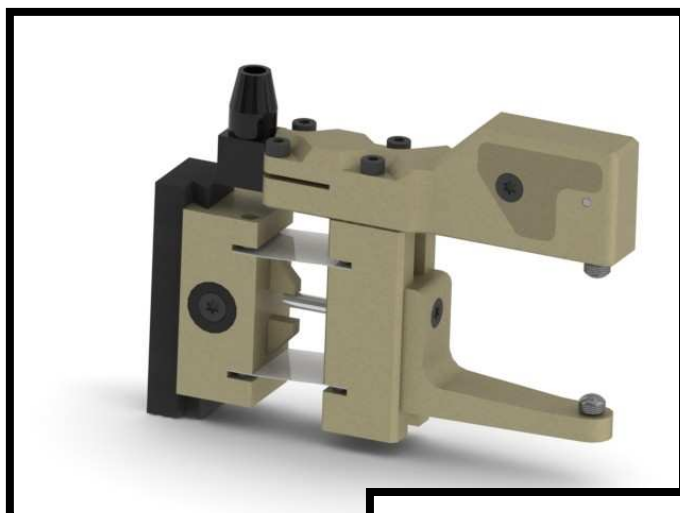
Definizione : **Rullo V Ø2,5 a Ø14**

Applicazione : *Solo ROOM*

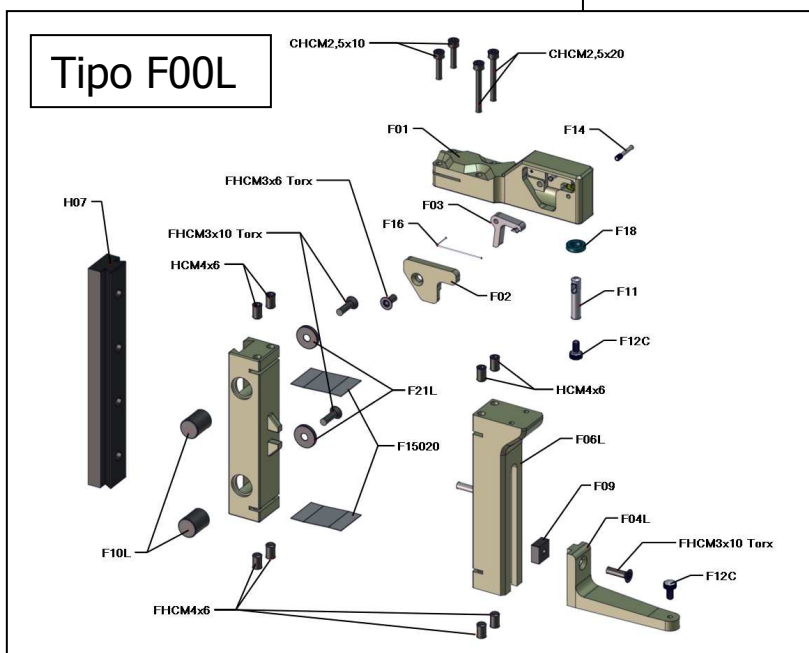
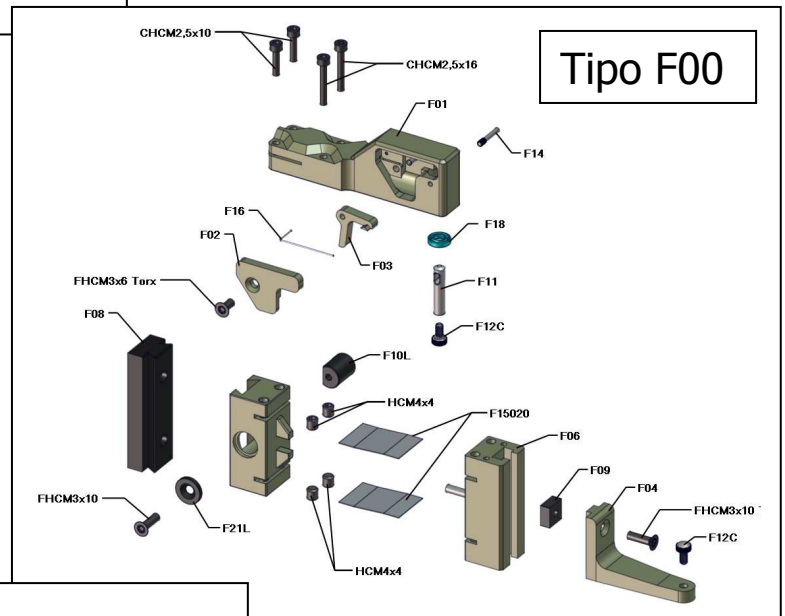
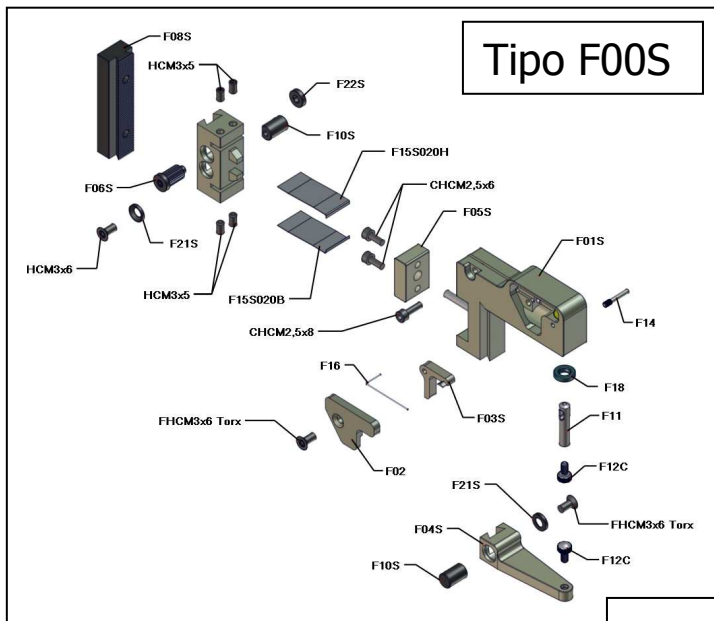
Confezione : *x1*

Descrizione : *Permette di tenere la barra contro la ruota di misura. La sua forma in V aumenta il serraggio contro la ruota di misura. Può essere utilizzato con un diametro di barra da 2,5mm a 14mm.*

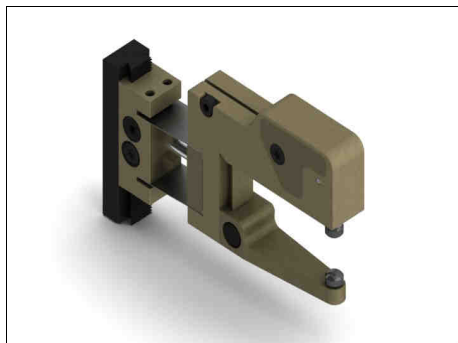
Misuratore di diametro Tipo FOOS / Tipo F00 / Tipo FOOL



Misuratore di diametro



Misuratore di Diametro



Referenza : **F00S**

Definizione : **Dispositivo Meccanico F00S**

Applicazione : *Misuratore di diametro in movimento*

Confezione : x1

Descrizione : *Il dispositivo meccanico F00 permette di misurare un diametro fino a 15mm. Può essere associato ad un sensore e ad un controllo elettronico.*



Referenza : **F00**

Definizione : **Dispositivo Meccanico F00**

Applicazione : *Misuratore di diametro in movimento*

Confezione : x1

Descrizione : *Il dispositivo meccanico F00 permette di misurare un diametro fino a 40mm. Può essere associato ad un sensore e ad un controllo elettronico.*



Referenza : **F00L**

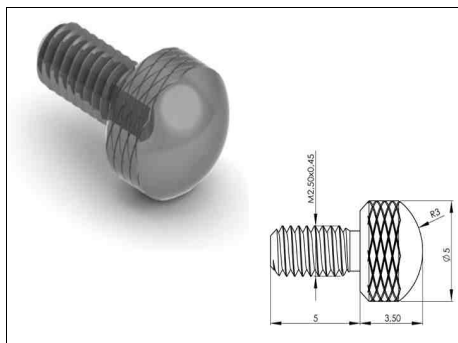
Definizione : **Dispositivo Meccanico F00L**

Applicazione : *Misuratore di diametro in movimento*

Confezione : x1

Descrizione : *Il dispositivo meccanico F00L permette di misurare un diametro di 35mm fino a 70mm.*

Può essere associato ad un sensore e ad un controllo elettronico.



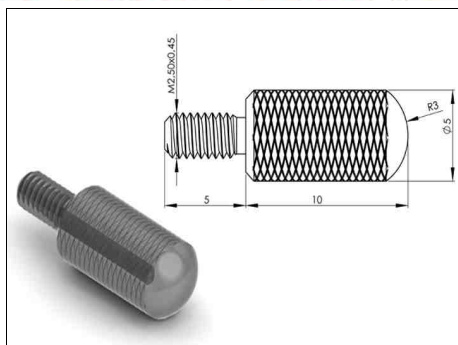
Referenza : **F12C**

Definizione : **Tastatore di rilevamento corto**

Applicazione : *F00S, F00, F00L e L00A*

Confezione : x1

Descrizione : *Questo elemento entra in contatto con il pezzo da misurare.*



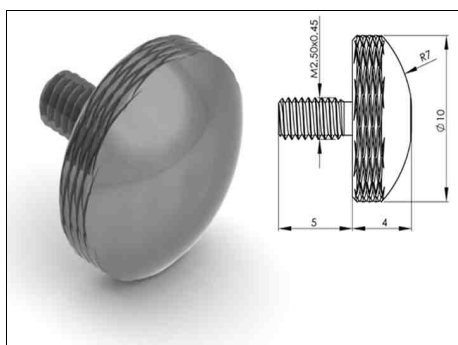
Referenza : **F12L**

Definizione : **Tastatore di rilevamento lungo**

Applicazione : F00S, F00, F00L e L00A

Confezione : x1

Descrizione : *Questo elemento entra in contatto con il pezzo da misurare.*



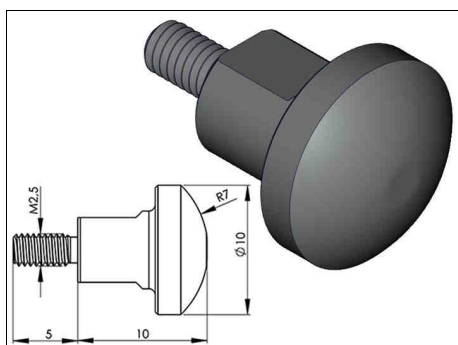
Referenza : **F12B**

Definizione : **Tastatore di rilevamento Ø10**

Applicazione : F00S, F00, F00L e L00A

Confezione : x1

Descrizione : *Questo elemento entra in contatto con il pezzo da misurare.*



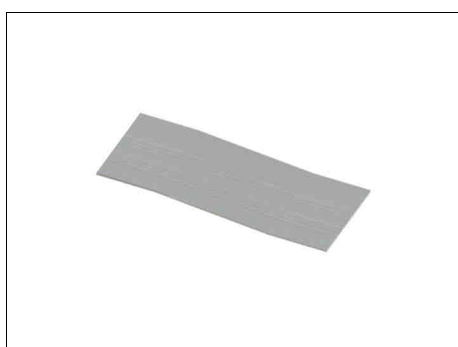
Referenza : **F12BL**

Definizione : **Tastatore di rilevamento lungo Ø10**

Applicazione : F00S, F00, F00L e L00A

Confezione : x1

Descrizione : *Questo elemento entra in contatto con il pezzo da misurare.*



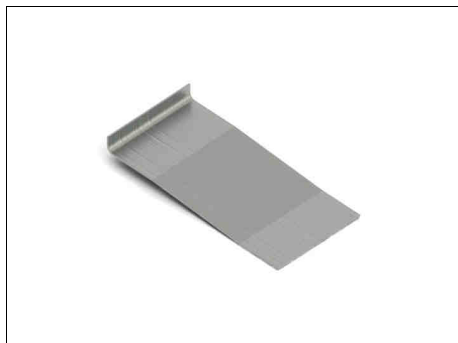
Referenza : **F15020X2**

Definizione : **Lamelle a molla 0,2 mm**

Applicazione : F00 e F00L

Confezione : x2

Descrizione : *Queste lamelle a molla sono montate tra la guida di scorrimento a coda di rondine (F07 o F07L) e la guida di scorrimento a forma di T (F06 o F06L). Danno flessibilità all'apparecchio durante il contatto con il pezzo da misurare. Lo spessore delle lamelle permette di agire sulla flessibilità. Queste hanno uno spessore di 0.20 mm (standard). Esiste anche la confezione da 0.15 mm (Rif.:F15015X2).*



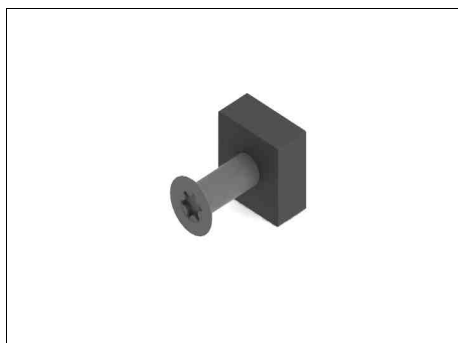
Referenza : **F15S020X2**

Definizione : **Lamelle a molla 0,2 mm**

Applicazione : *solo F00S*

Confezione : x2

Descrizione : *Queste lamelle a molla sono montate tra la guida di scorrimento a coda di rondine e la guida di scorrimento a forma di T. Danno flessibilità all'apparecchio durante il contatto con il pezzo da misurare. Lo spessore delle lamelle permette di agire sulla flessibilità. Queste hanno uno spessore di 0.20 mm*



Referenza : **F09X1**

Definizione : **Lardone di serraggio + vite**

Applicazione : *F00 e F00L*

Confezione : x1

Descrizione : *Fornito con una vite FHC M3x10.*



Referenza : **F10LX1**

Definizione : **Morsetto + rondelle + vite**

Applicazione : *F00 e F00L*

Confezione : x1

Descrizione : *Fornito con una vite FX M3x10.*



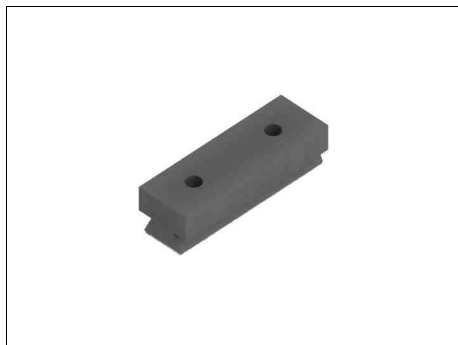
Referenza : **F10SX1**

Definizione : **Morsetto + rondelle + vite**

Applicazione : *solo F00S*

Confezione : x1

Descrizione : *Fornito con una vite FX M3x6.*



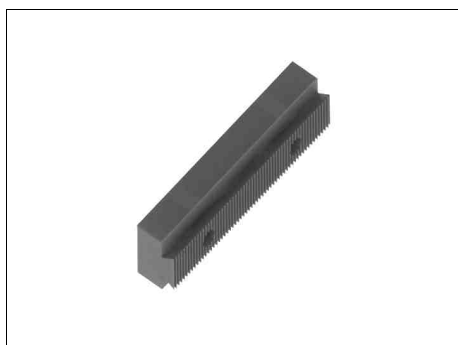
Referenza : **F08**

Definizione : **Guida corta**

Applicazione : *solo F00*

Confezione : *x1*

Descrizione : *La guida corta è l'elemento sul quale si sposta la guida di scorrimento a coda di rondine F07X1 in modo da regolare l'altezza dell'apparecchio. La guida permette anche di collegare l'apparecchio alla macchina utensile.*



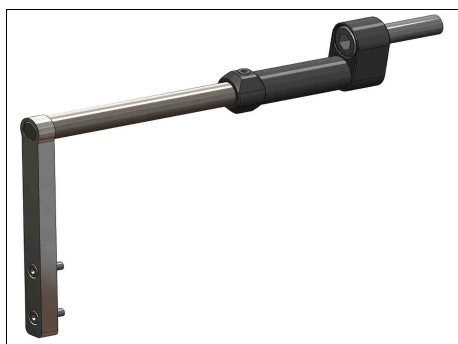
Referenza : **F08S**

Definizione : **Guida corta**

Applicazione : *solo F00S*

Confezione : *x1*

Descrizione : *La guida corta è l'elemento sul quale si sposta la guida di scorrimento a coda di rondine in modo da regolare l'altezza dell'apparecchio. La guida permette anche di collegare l'apparecchio alla macchina utensile.*



Referenza : **F24S**

Definizione : **Supporto di fissaggio**

Applicazione : *solo F00S*

Confezione : *x1*

Descrizione : *Fornito con 1 vite CHC M10x35 e 1 vite CHC M8x35*

Confezione completa apparecchi misuratori



Confezione completa apparecchi misuratori



Referenza : **PC2003B**

Definizione : **Controllo elettronico DOPPIO CANALE per apparecchi misuratori**

Applicazione : *Si può usare con tutti gli apparecchi*

Confezione : x1

Descrizione : *Questo controllo elettronico può essere usato con tutti i nostri apparecchi misuratori di lunghezza o di diametro. Questa versione DOPPIO CANALE permette di usare 1 sensore in modo indipendente o 2 sensori insieme.*

Per ulteriori informazioni sulla sua installazione e regolazione, vedere il "Libretto d'istruzioni controllo elettronico PC2003".

La confezione di questo controllo contiene:

- Un controllo elettronico PC2003 DOPPIO CANALE
- Un cavo d'alimentazione PC03D
- Due cavi SUB-D15 Entrata/Uscita PC04
- Un set di due staffe di fissaggio controllo PC11X2
- Un libretto d'istruzioni controllo elettronico PC2003
- Un libretto d'installazione meccanica e di regolazione del sensore



Referenza : **PC2003B-DF**

Definizione : **Controllo elettronico DOPPIO CANALE + 1 misuratore F00**

Applicazione : *Si può usare con tutti gli apparecchi*

Confezione : x1

Descrizione : *Questo controllo elettronico può essere usato con tutti i nostri apparecchi misuratori di lunghezza o di diametro. Questa versione DOPPIO CANALE permette di usare 1 sensore in modo indipendente o 2 sensori insieme.*

Per ulteriori informazioni sulla sua installazione e regolazione, vedere il "Libretto d'istruzioni controllo elettronico PC2003".

Questa confezione contiene:

- Un controllo elettronico PC2003 DOPPIO CANALE.
- Un sensore LVDT PC02R
- Un dispositivo meccanico F00 o F00L
- Un cavo d'alimentazione PC03D
- Due cavi SUB-D15 Entrata/Uscita PC04
- Un set di due staffe di fissaggio controllo PC11X2
- Un tastatore di rilevamento F12L supplementare
- Un libretto d'istruzioni controllo elettronico PC2003
- Un libretto d'installazione meccanica e di regolazione del sensore



Referenza : **PC2003B-DF/DF**

Definizione : **Controllo elettronico DOPPIO CANALE + 2 misuratori F00**

Applicazione : *Si può usare con tutti gli apparecchi*

Confezione : x1

Descrizione : *Questo controllo elettronico può essere usato con tutti i nostri apparecchi misuratori di lunghezza o di diametro. Questa versione DOPPIO CANALE permette di usare 1 sensore in modo indipendente o 2 sensori insieme.*

Per ulteriori informazioni sulla sua installazione e regolazione, vedere il "Libretto d'istruzioni controllo elettronico PC2003".

Questa confezione contiene:

- Un controllo elettronico PC2003 DOPPIO CANALE
- Due sensori LVDT PC02R
- Due dispositivi meccanici F00 o F00L
- Un cavo d'alimentazione PC03D
- Due cavi SUB-D15 Entrata/Uscita PC04
- Un set di due staffe di fissaggio controllo PC11X2
- Due tastatori di rilevamento F12L supplementari
- Un libretto d'istruzioni controllo elettronico PC2003
- Un libretto d'installazione meccanica e di regolazione del sensore



Referenza : **PC2003B-H**

Definizione : **Controllo elettronico DOPPIO CANALE + 1 misuratore H00**

Applicazione : *Si può usare con tutti gli apparecchi*

Confezione : x1

Descrizione : *Questo controllo elettronico può essere usato con tutti i nostri apparecchi misuratori di lunghezza o di diametro. Questa versione DOPPIO CANALE permette di usare 1 sensore in modo indipendente o 2 sensori insieme.*

Per ulteriori informazioni sulla sua installazione e regolazione, vedere il "Libretto d'istruzioni controllo elettronico PC2003".

Questa confezione contiene:

- Un controllo elettronico PC2003 DOPPIO CANALE.
- Un sensore LVDT PC02A o un sensore LVDT PC02APR (Protetto e rinforzato)
- Un dispositivo meccanico H00
- Un cavo d'alimentazione PC03D
- Due cavi SUB-D15 Entrata/Uscita PC04
- Un set di due staffe di fissaggio controllo PC11X2
- Un tastatore di rilevamento H0420X1 supplementare
- Un libretto d'istruzioni controllo elettronico PC2003
- Un libretto d'installazione meccanica e di regolazione del sensore



Referenza : **PC2003B-H/DF**

Definizione : **Controllo elettronico DOPPIO CANALE + 1 misuratore H00 + 1 misuratore F00**

Applicazione : *Si può usare con tutti gli apparecchi*

Confezione : x1

Descrizione : *Questo controllo elettronico può essere usato con tutti i nostri apparecchi misuratori di lunghezza o di diametro. Questa versione DOPPIO CANALE permette di usare 1 sensore in modo indipendente o 2 sensori insieme.*

Per ulteriori informazioni sulla sua installazione e regolazione, vedere il "Libretto d'istruzioni controllo elettronico PC2003".

Questa confezione contiene:

- Un controllo elettronico PC2003 DOPPIO CANALE.
- Un sensore LVDT PC02A o un sensore LVDT PC02APR (Protetto e rinforzato)
- Un sensore LVDT PC02R
- Un dispositivo meccanico H00 + Un dispositivo meccanico F00 o F00L
- Un cavo d'alimentazione PC03D
- Due cavi SUB-D15 Entrata/Uscita PC04
- Un set di due staffe di fissaggio controllo PC11X2
- Un tastatore di rilevamento H0420X1 supplementare
- Un tastatore di rilevamento F12L supplementare
- Un libretto d'istruzioni controllo elettronico PC2003
- Un libretto d'installazione meccanica e di regolazione del sensore



Referenza : **PC2003B-H/H**

Definizione : **Controllo elettronico DOPPIO CANALE + 2 misuratori H00**

Applicazione : *Si può usare con tutti gli apparecchi*

Confezione : x1

Descrizione : *Questo controllo elettronico può essere usato con tutti i nostri apparecchi misuratori di lunghezza o di diametro. Questa versione DOPPIO CANALE permette di usare 1 sensore in modo indipendente o 2 sensori insieme.*

Per ulteriori informazioni sulla sua installazione e regolazione, vedere il "Libretto d'istruzioni controllo elettronico PC2003".

Questa confezione contiene:

- Un controllo elettronico PC2003 DOPPIO CANALE
- Due sensori LVDT PC02A o due sensori LVDT PC02APR (Protetto e rinforzato)
- Due dispositivi meccanici H00
- Un cavo d'alimentazione PC03D
- Due cavi SUB-D15 Entrata/Uscita PC04
- Un set di due staffe di fissaggio controllo PC11X2
- Due tastatori di rilevamento H0420X1 supplementari
- Un libretto d'istruzioni del controllo elettronico PC2003
- Un libretto d'installazione meccanica e di regolazione del sensore



Referenza : **PC2003B-HD**

Definizione : **Controllo elettronico DOPPIO CANALE + 1 misuratore H00D**

Applicazione : *Si può usare con tutti gli apparecchi*

Confezione : x1

Descrizione : *Questo controllo elettronico può essere usato con tutti i nostri apparecchi misuratori di lunghezza o di diametro. Questa versione DOPPIO CANALE permette di usare 1 sensore in modo indipendente o 2 sensori insieme.*

Per ulteriori informazioni sulla sua installazione e regolazione, vedere il "Libretto d'istruzioni controllo elettronico PC2003".

Questa confezione contiene:

- Un controllo elettronico PC2003 DOPPIO CANALE.
- Due sensori LVDT PC02A o due sensori LVDT PC02APR (Protetto e rinforzato)
- Un dispositivo meccanico H00D
- Un cavo d'alimentazione PC03D
- Due cavi SUB-D15 Entrata/Uscita PC04
- Un set di due staffe di fissaggio controllo PC11X2
- Un tastatore di rilevamento H0420X1 supplementare
- Un libretto d'istruzioni del controllo elettronico PC2003
- Un libretto d'installazione meccanica e di regolazione del sensore



Referenza : **PC2003B-HD/DF**

Definizione : **Controllo elettronico DOPPIO CANALE + 1 misuratore H00D + 1 misuratore F00**

Applicazione : *Si può usare con tutti gli apparecchi*

Confezione : x1

Descrizione : *Questo controllo elettronico può essere usato con tutti i nostri apparecchi misuratori di lunghezza o di diametro. Questa versione DOPPIO CANALE permette di usare 1 sensore in modo indipendente o 2 sensori insieme.*

Per ulteriori informazioni sulla sua installazione e regolazione, vedere il "Libretto d'istruzioni controllo elettronico PC2003".

Questa confezione contiene:

- Un controllo elettronico PC2003 DOPPIO CANALE.
- Un sensore LVDT PC02A o un sensore LVDT PC02APR (Protetto e rinforzato)
- Un sensore LVDT PC02R
- Un dispositivo meccanico H00D+ un dispositivo meccanico F00 o F00L
- Un cavo d'alimentazione PC03D
- Due cavi SUB-D15 Entrata/Uscita PC04
- Un set di due staffe di fissaggio controllo PC11X2
- Un tastatore di rilevamento H0420X1 supplementare
- Un tastatore di rilevamento F12L supplementare
- Un libretto d'istruzioni del controllo elettronico PC2003
- Un libretto d'installazione meccanica e di regolazione del sensore



Referenza : **PC2003B-HDM**

Definizione : **Controllo elettronico DOPPIO CANALE + 1 misuratore H00DM**

Applicazione : *Si può usare con tutti gli apparecchi*

Confezione : x1

Descrizione : *Questo controllo elettronico può essere usato con tutti i nostri apparecchi misuratori di lunghezza o di diametro. Questa versione DOPPIO CANALE permette di usare 1 sensore in modo indipendente o 2 sensori insieme.*

Per ulteriori informazioni sulla sua installazione e regolazione, vedere il "Libretto d'istruzioni controllo elettronico PC2003".

Questa confezione contiene:

- Un controllo elettronico PC2003 DOPPIO CANALE
- Un sensore LVDT PC02AC
- Un dispositivo meccanico H00DM
- Un cavo d'alimentazione PC03D
- Due cavi SUB-D15 Entrata/Uscita PC04
- Un set di due staffe di fissaggio controllo PC11X2
- Un tastatore di rilevamento H0420X1 supplementare
- Un libretto d'istruzioni del controllo elettronico PC2003
- Un libretto d'installazione meccanica e di regolazione del sensore



Referenza : **PC2003B-HDM/DF**

Definizione : **Controllo elettronico DOPPIO CANALE + 1 misuratore H00DM + 1 misuratore F00**

Applicazione : *Si può usare con tutti gli apparecchi*

Confezione : x1

Descrizione : *Questo controllo elettronico può essere usato con tutti i nostri apparecchi misuratori di lunghezza o di diametro. Questa versione DOPPIO CANALE permette di usare 1 sensore in modo indipendente o 2 sensori insieme.*

Per ulteriori informazioni sulla sua installazione e regolazione, vedere il "Libretto d'istruzioni controllo elettronico PC2003".

Questa confezione contiene:

- Un controllo elettronico PC2003 DOPPIO CANALE
- Un sensore LVDT PC02AC
- Un sensore PC02R
- Un dispositivo meccanico H00DM + 1 dispositivo F00 o F00L
- Un cavo d'alimentazione PC03D
- Due cavi SUB-D15 Entrata/Uscita PC04
- Un set di due staffe di fissaggio controllo PC11X2
- Un tastatore di rilevamento H0420X1 supplementare
- Un tastatore di rilevamento F12L supplementare
- Un libretto d'istruzioni del controllo elettronico PC2003
- Un libretto d'installazione meccanica e di regolazione del sensore



Referenza : **PC2003B-LA**

Definizione : **Controllo elettronico DOPPIO CANALE + 1 misuratore L00A**

Applicazione : *Si può usare con tutti gli apparecchi*

Confezione : x1

Descrizione : *Questo controllo elettronico può essere usato con tutti i nostri apparecchi di lunghezza o di diametro. Questa versione DOPPIO CANALE permette di usare 1 sensore in modo indipendente o 2 sensori insieme.*

Per ulteriori informazioni sulla sua installazione o regolazione, vedere il "Manuale d'uso controllo elettronico PC2003".

La confezione contiene:

- 1 controllo elettronico PC2003 DOPPIO CANALE
- 1 sensore LVDT PC02A
- 1 dispositivo meccanico L00A
- 1 cavo d'alimentazione PC03D
- 2 cavi SUB/D15 entrata/uscita PC04
- 1 set di 2 staffe di fissaggio controlloPC11X2
- 1 set di tastatore di rilevamento + molla
- 1 Manuale d'uso controllo elettronico PC2003
- 1 Manuale d'installazione meccanica e regolazione del sensore



Referenza : **PC2003B-LB**

Definizione : **Controllo elettronico DOPPIO CANALE + 1 misuratore L00B**

Applicazione : *Si può usare con tutti gli apparecchi*

Confezione : x1

Descrizione : *Questo controllo elettronico può essere usato con tutti i nostri apparecchi di lunghezza o di diametro. Questa versione DOPPIO CANALE permette di usare 1 sensore in modo indipendente o 2 sensori insieme.*

Per ulteriori informazioni sulla sua installazione o regolazione, vedere il "Manuale d'uso controllo elettronico PC2003".

La confezione contiene:

- 1 controllo elettronico PC2003 DOPPIO CANALE
- 1 sensore LVDT PC02AS
- 1 dispositivo meccanico L00B
- 1 cavo d'alimentazione PC03D
- 2 cavi SUB/D15 entrata/uscita PC04
- 1 set di 2 staffe di fissaggio controlloPC11X2
- 1 set di tastatore di rilevamento + molla
- 1 Manuale d'uso controllo elettronico PC2003
- 1 Manuale d'installazione meccanica e regolazione del sensore



Referenza : **PC2003B-V**

Definizione : **Controllo elettronico DOPPIO CANALE + 1 misuratore V00**

Applicazione : *Si può usare con tutti gli apparecchi*

Confezione : x1

Descrizione : *Questo controllo elettronico può essere usato con tutti i nostri apparecchi misuratori di lunghezza o di diametro. Questa versione DOPPIO CANALE permette di usare 1 sensore in modo indipendente o 2 sensori insieme.*

Per ulteriori informazioni sulla sua installazione e regolazione, vedere il "Libretto d'istruzioni controllo elettronico PC2003".

Questa confezione contiene:

- Un controllo elettronico PC2003 DOPPIO CANALE
- Un sensore LVDT PC02A o un sensore LVDT PC02APR (Protetto e rinforzato)
- Un dispositivo meccanico V00 o V00C12
- Un cavo d'alimentazione PC03D
- Due cavi SUB-D15 Entrata/Uscita PC04
- Un set di staffe di fissaggio controllo PC11X2
- Un tastatore di rilevamento V06X1 supplementare
- Un libretto d'istruzioni del controllo elettronico PC2003
- Un libretto d'installazione meccanica e di regolazione del sensore



Referenza : **PC2003B-V/DF**

Definizione : **Controllo elettronico DOPPIO CANALE + 1 misuratore V00 + 1 misuratore F00**

Applicazione : *Si può usare con tutti gli apparecchi*

Confezione : x1

Descrizione : *Questo controllo elettronico può essere usato con tutti i nostri apparecchi misuratori di lunghezza o di diametro. Questa versione DOPPIO CANALE permette di usare 1 sensore in modo indipendente o 2 sensori insieme.*

Per ulteriori informazioni sulla sua installazione e regolazione, vedere il "Libretto d'istruzioni controllo elettronico PC2003".

Questa confezione contiene:

- Un controllo elettronico PC2003 DOPPIO CANALE
- Un sensore LVDT PC02A o un sensore LVDT PC02APR (Protetto e rinforzato)
- Un sensore LVDT PC02R
- Un dispositivo meccanico V00 o V00C12 + un dispositivo meccanico F00 o F00L
- Un cavo d'alimentazione PC03D
- Due cavi SUB-D15 Entrata/Uscita PC04
- Un set di due staffe di fissaggio controllo PC11X2
- Un tastatore di rilevamento V06X1 supplementare
- Un tastatore di rilevamento F12L supplementare
- Un libretto d'istruzioni del controllo elettronico PC2003
- Un libretto d'installazione meccanica e di regolazione del sensore



Referenza : **PC2003B-V/V**

Definizione : **Controllo elettronico DOPPIO CANALE + 2 misuratori V00**

Applicazione : *Si può usare con tutti gli apparecchi*

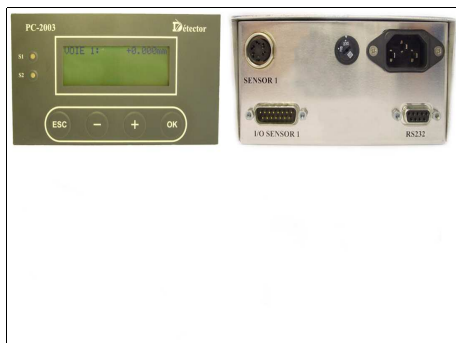
Confezione : x1

Descrizione : *Questo controllo elettronico può essere usato con tutti i nostri apparecchi misuratori di lunghezza o di diametro. Questa versione DOPPIO CANALE permette di usare 1 sensore in modo indipendente o 2 sensori insieme.*

Per ulteriori informazioni sulla sua installazione e regolazione, vedere il "Libretto d'istruzioni controllo elettronico PC2003".

Questa confezione contiene:

- Un controllo elettronico PC2003 DOPPIO CANALE.
- Due sensori LVDT PC02A o due sensori LVDT PC02APR (Protetto e rinforzato)
- Due dispositivi meccanici V00 o V00C12
- Un cavo d'alimentazione PC03D
- Due cavi SUB-D15 Entrata/Uscita PC04
- Un set di due staffe di fissaggio controllo PC11X2
- Due tastatori di rilevamento V06X1 supplementari
- Un libretto d'istruzioni del controllo elettronico PC2003
- Un libretto d'installazione meccanica e di regolazione del sensore



Referenza : **PC2003M**

Definizione : **Controllo elettronico MONOCANALE per misuratori**

Applicazione : *Si può usare con tutti gli apparecchi*

Confezione : x1

Descrizione : *Questo controllo elettronico può essere usato con tutti i nostri apparecchi misuratori di lunghezza o di diametro. Questa versione MONOCANALE permette di usare un solo sensore.*

Per ulteriori informazioni sulla sua installazione e regolazione, vedere il "Libretto d'istruzioni controllo elettronico PC2003".

Questa confezione contiene:

- Un controllo elettronico PC2003 MONOCANALE
- Un cavo d'alimentazione PC03D
- Un cavo SUB-D15 Entrata/Uscita PC04
- Un set di due staffe di fissaggio controllo PC11X2
- Un libretto d'istruzioni del controllo elettronico PC2003
- Un libretto d'installazione meccanica e di regolazione del sensore



Referenza : **PC2003M-DF**

Definizione : **Controllo elettronico MONOCANALE + 1 misuratore F00**

Applicazione : *Si può usare con tutti gli apparecchi*

Confezione : x1

Descrizione : *Questo controllo elettronico può essere usato con tutti i nostri apparecchi misuratori di lunghezza o di diametro. Questa versione MONOCANALE permette di usare un solo sensore.*

Per ulteriori informazioni sulla sua installazione e regolazione, vedere il "Libretto d'istruzioni controllo elettronico PC2003".

Questa confezione contiene:

- *Un controllo elettronico PC2003 MONOCANALE*
- *Un sensore LVDT PC02R*
- *Un dispositivo meccanico F00 o F00L*
- *Un cavo d'alimentazione PC03D*
- *Un cavo SUB-D15 Entrata/Uscita PC04*
- *Un set di due staffe di fissaggio controllo PC11X2*
- *Un tastatore di rilevamento F12L supplementare*
- *Un libretto d'istruzioni del controllo elettronico PC2003*
- *Un libretto d'installazione meccanica e di regolazione del sensore*



Referenza : **PC2003M-H**

Definizione : **Controllo elettronico MONOCANALE + 1 misuratore H00**

Applicazione : *Si può usare con tutti gli apparecchi*

Confezione : x1

Descrizione : *Questo controllo elettronico può essere usato con tutti i nostri apparecchi misuratori di lunghezza o di diametro. Questa versione MONOCANALE permette di usare un solo sensore.*

Per ulteriori informazioni sulla sua installazione e regolazione, vedere il "Libretto d'istruzioni controllo elettronico PC2003".

Questa confezione contiene:

- *Un controllo elettronico PC2003 MONOCANALE*
- *Un sensore LVDT PC02A o un sensore LVDT PC02APR (Protetto e rinforzato)*
- *Un dispositivo meccanico H00*
- *Un cavo d'alimentazione PC03D*
- *Un cavo SUB-D15 Entrata/Uscita PC04*
- *Un set di due staffe di fissaggio controllo PC11X2*
- *Un tastatore di rilevamento H0420X1 supplementare*
- *Un libretto d'istruzioni del controllo elettronico PC2003*
- *Un libretto d'installazione meccanica e di regolazione del sensore*



Referenza : **PC2003M-HD**

Definizione : **Controllo elettronico MONOCANALE + 1 misuratore H00D**

Applicazione : *Si può usare con tutti gli apparecchi*

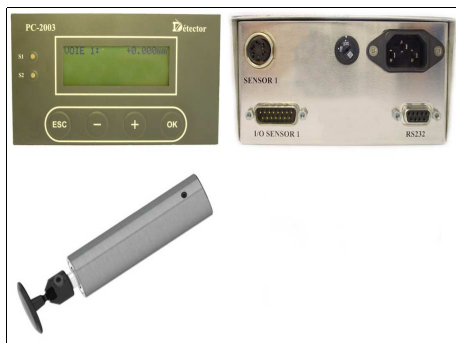
Confezione : x1

Descrizione : *Questo controllo elettronico può essere usato con tutti i nostri apparecchi misuratori di lunghezza o di diametro. Questa versione MONOCANALE permette di usare un solo sensore.*

Per ulteriori informazioni sulla sua installazione e regolazione, vedere il "Libretto d'istruzioni controllo elettronico PC2003".

Questa confezione contiene:

- Un controllo elettronico PC2003 MONOCANALE
- Un sensore LVDT PC02A o un sensore LVDT PC02APR (Protetto e rinforzato)
- Un dispositivo meccanico H00D
- Un cavo d'alimentazione PC03D
- Un cavo SUB-D15 Entrata/Uscita PC04
- Un set di due staffe di fissaggio controllo PC11X2
- Un tastatore di rilevamento H0420X1 supplementare
- Un libretto d'istruzioni del controllo elettronico PC2003
- Un libretto d'installazione meccanica e di regolazione del sensore



Referenza : **PC2003M-HDM**

Definizione : **Controllo elettronico MONOCANALE + 1 misuratore H00DM**

Applicazione : *Si può usare con tutti gli apparecchi*

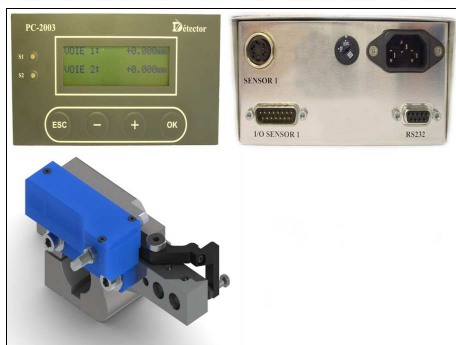
Confezione : x1

Descrizione : *Questo controllo elettronico può essere usato con tutti i nostri apparecchi misuratori di lunghezza o di diametro. Questa versione MONOCANALE permette di usare un solo sensore.*

Per ulteriori informazioni sulla sua installazione e regolazione, vedere il "Libretto d'istruzioni controllo elettronico PC2003".

Questa confezione contiene:

- Un controllo elettronico PC2003 MONOCANALE
- Un sensore LVDT PC02AC
- Un dispositivo meccanico H00DM
- Un cavo d'alimentazione PC03D
- Un cavo SUB-D15 Entrata/Uscita PC04
- Un set di due staffe di fissaggio controllo PC11X2
- Un tastatore di rilevamento H0420X1 supplementare
- Un libretto d'istruzioni del controllo elettronico PC2003
- Un libretto d'installazione meccanica e di regolazione del sensore



Referenza : **PC2003M-LA**

Definizione : **Controllo elettronico MONOCANALE + 1 misuratore L00A**

Applicazione : *Si puo usare con tutti gli apparecchi*

Confezione : x1

Descrizione : *Questo controllo elettronico puo essere usato con tutti i nostri misuratori di lunghezza o di diametro. Questa versione MONOCANALE permette di usare un solo sensore.*

Per ulteriori informazioni sulla sua installazione e regolazione, vedere il "Manuale d'uso controllo elettronico PC2003".

Questa confezione contiene:

- 1 controllo elettronico PC2003 MONOCANALE
- 1 sensore LVDT PC02A
- 1 dispositivo meccanico L00A
- 1 cavo d'alimentazione PC03D
- 1 cavo SUB/D15 entrata/uscita PC04
- 1 set di 2 staffe di fissaggio controllo PC11X2
- 1 set di tastatore di rilevamento + molla
- 1 Manuale d'uso controllo elettronico PC2003
- 1 Manuale d'installazione meccanica e regolazione del sensore



Referenza : **PC2003M-LB**

Definizione : **Controllo elettronico MONOCANALE + 1 misuratore L00B**

Applicazione : *Si puo usare con tutti gli apparecchi*

Confezione : x1

Descrizione : *Questo controllo elettronico puo essere usato con tutti i nostri misuratori di lunghezza o di diametro. Questa versione MONOCANALE permette di usare un solo sensore.*

Per ulteriori informazioni sulla sua installazione e regolazione, vedere il "Manuale d'uso controllo elettronico PC2003".

Questa confezione contiene:

- 1 controllo elettronico PC2003 MONOCANALE
- 1 sensore LVDT PC02AS
- 1 dispositivo meccanico L00B
- 1 cavo d'alimentazione PC03D
- 1 cavo SUB/D15 entrata/uscita PC04
- 1 set di 2 staffe di fissaggio controllo PC11X2
- 1 set di tastatore di rilevamento + molla
- 1 Manuale d'uso controllo elettronico PC2003
- 1 Manuale d'installazione meccanica e regolazione del sensore



Referenza : **PC2003M-V**

Definizione : **Controllo elettronico MONOCANALE + 1 misuratore V00**

Applicazione : *Si può usare con tutti gli apparecchi*

Confezione : x1

Descrizione : *Questo controllo elettronico può essere usato con tutti i nostri apparecchi misuratori di lunghezza o di diametro. Questa versione MONOCANALE permette di usare un solo sensore.*

Per ulteriori informazioni sulla sua installazione e regolazione, vedere il "Libretto d'istruzioni controllo elettronico PC2003".

Questa confezione contiene:

- Un controllo elettronico PC2003 MONOCANALE
- Un sensore LVDT PC02A o un sensore LVDT PC02APR (Protetto e rinforzato)
- Un dispositivo meccanico V00 o V00C12
- Un cavo d'alimentazione PC03D
- Un cavo SUB-D15 Entrata/Uscita PC04
- Un set di due staffe di fissaggio controllo PC11X2
- Un tastatore di rilevamento V06X1 supplementare
- Un libretto d'istruzioni del controllo elettronico PC2003
- Un libretto d'installazione meccanica e di regolazione del sensore



Referenza : **ML2008-R**

Definizione : **Controllo elettronico + misuratore avanzamento barra**

Applicazione : *Si può usare solo con il misuratore R00*

Confezione : x1

Descrizione : *Questo controllo elettronico permette di controllare 4 avanzamenti barra. Si può essere montato sulle macchine tipo escomatic(ESCO D2, D4 e Newmac)*

Per ulteriori informazioni sulla sua installazione e regolazione, vedere il "Manuale d'uso controllo elettronico ML2008".

La confezione contiene:

- 1 controllo elettronico ML2008
- 1 dispositivo meccanico R00
- 1 cavo d'alimentazione PC03D
- 1 cavo SUB/D15 entrata/uscita PC04
- 1 set di due staffe di fissaggio controllo PC11X2
- 1 set di rulli (R20V et R21V)
- 1 Manuale d'uso controllo elettronico ML2008



Referenza : **ML2008-R/ACN**

Definizione : **Controllo elettronico + misuratore avanzamento barra + ACN**

Applicazione : *Si può usare solo con il misuratore R00*

Confezione : x1

Descrizione : *Questo controllo elettronico permette di controllare 4 avanzamenti barra. Si può essere montato sulle macchine tipo escomatic(ESCO D2, D4 e Newmac)*

Il ACN permette di facilitare la regolazione della validazione della misura. Per ulteriori informazioni sulla sua installazione e regolazione, vedere il "Manuale d'uso del controllo elettronico ML2008."

La confezione contiene:

- 1 controllo elettronico ML2008
- 1 dispositivo meccanico R00
- 1 codificatore per albero a camme ACN
- 1 cavo d'alimentazione PC03D
- 1 cavo SUB/D15 entrata/uscita PC04
- 1 set di 2 staffe di fissaggio controllo PC11X2
- 1 set di rulli (R20V et R21V)
- 1 Manuale d'uso controllo elettronico ML2008



Referenza : **ML2008-RM**

Definizione : **Controllo elettronico + misuratore avanzamento barra**

Applicazione : *Si può usare solo con il misuratore R00 e R00M*

Confezione : x1

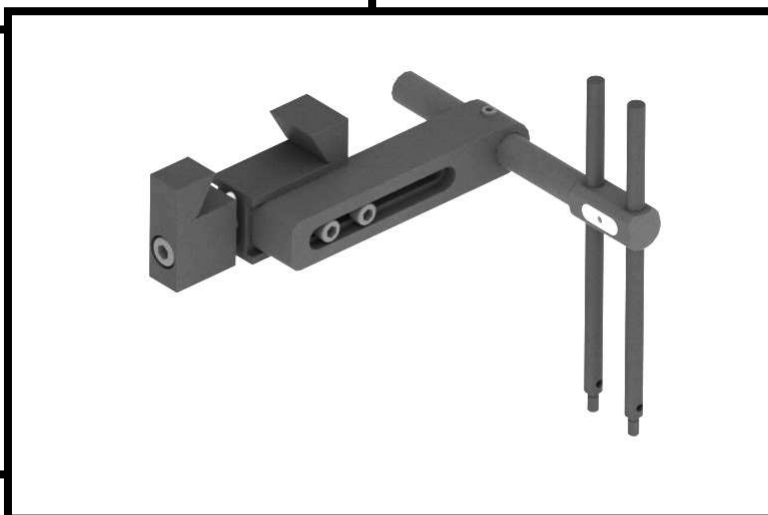
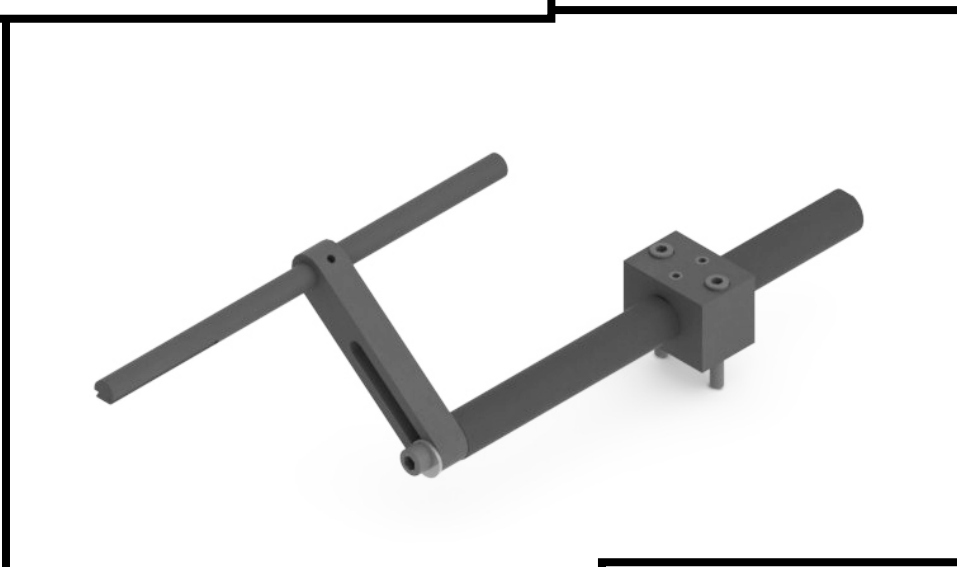
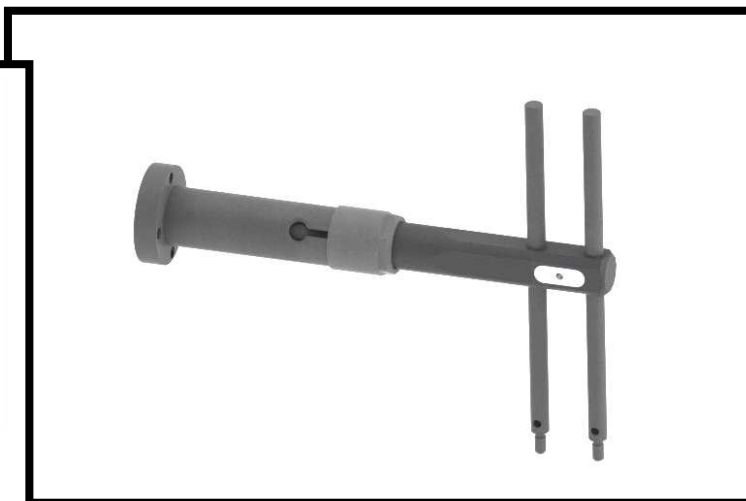
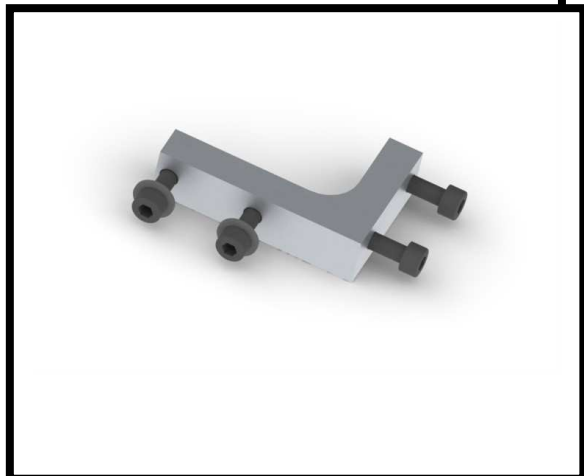
Descrizione : *Questo controllo elettronico permette di controllare 4 avanzamenti barra. Si può essere montato sulle macchine tipo escomatic(ESCO D2, D4 , Newmac e Eubama)*

Per ulteriori informazioni sulla sua installazione e regolazione, vedere il "Manuale d'uso controllo elettronico ML2008".

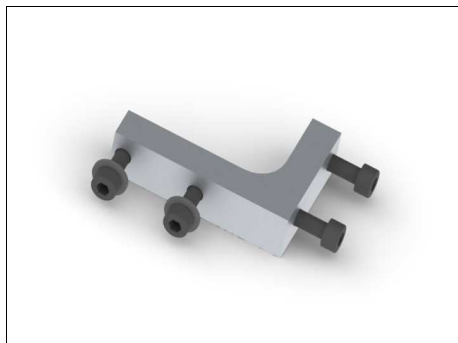
La confezione contiene:

- 1 controllo elettronico ML2008
- 1 dispositivo meccanico R00M
- 1 cavo d'alimentazione PC03D
- 1 cavo SUB/D15 entrata/uscita PC04
- 1 set di due staffe di fissaggio controllo PC11X2
- 1 rullo R20ML
- 1 Manuale d'uso controllo elettronico ML2008

Elementi di fissaggio misuratori



Elementi di fissaggio misuratori



Referenza : **F20X1**

Definizione : **Staffa**

Applicazione : *F00 e F00L*

Confezione : *x1*

Descrizione : *Questa staffa permette di adattare il dispositivo meccanico F00 o F00L su un braccio di fissaggio standard H18C o H18L.*

Fornito con viti e rondelle di fissaggio.



Referenza : **H18L**

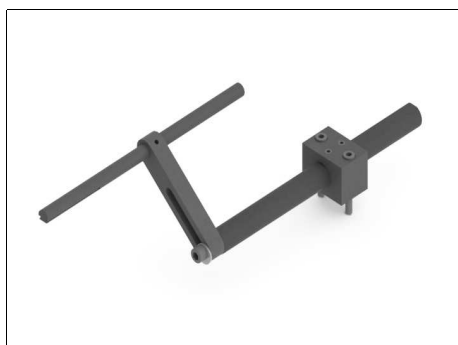
Definizione : **Braccio di fissaggio standard lungo**

Applicazione : *H00, F00 e F00L*

Confezione : *x1*

Descrizione : *Questo braccio di fissaggio si adatta alla maggior parte delle macchine. Permette di posizionare il misuratore di lunghezza H00 o il misuratore di diametro F00 e F00L (+F20X1)*

Fornito con tutte le viti necessarie.



Referenza : **H17**

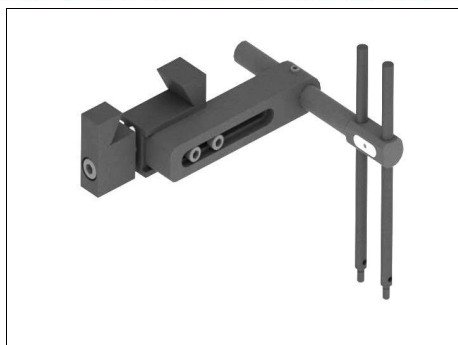
Definizione : **Braccio di fissaggio "Gildemeister"**

Applicazione : *solo H00*

Confezione : *x1*

Descrizione : *Questo braccio di fissaggio si adatta alle macchine Gildemeister. Permette di posizionare il misuratore di lunghezza H00.*

Fornito con tutte le viti necessarie.



Referenza : **H22**

Definizione : **Braccio di fissaggio QA Wickman**

Applicazione : *H00, F00 e F00L*

Confezione : *x1*

Descrizione : *Questo braccio di fissaggio si adatta alla maggior parte delle macchine. Permette di posizionare il misuratore di lunghezza H00 o il misuratore di diametro F00 e F00L (+F20X1)
Fornito con tutte le vite necessarie.*



Referenza : **H15**

Definizione : **Braccio di fissaggio Wickman 1"**

Applicazione : *H00, F00 e F00L*

Confezione : *x1*

Descrizione : *Questo braccio di fissaggio si adatta alle macchine Wickman 1". Permette di posizionare il misuratore di lunghezza H00 o il misuratore di diametro F00 e F00L (+ F20X1)
Fornito con tutte le vite necessarie.*



Referenza : **H16**

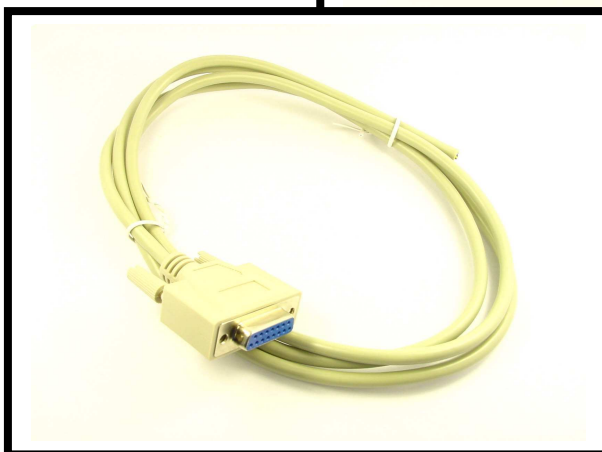
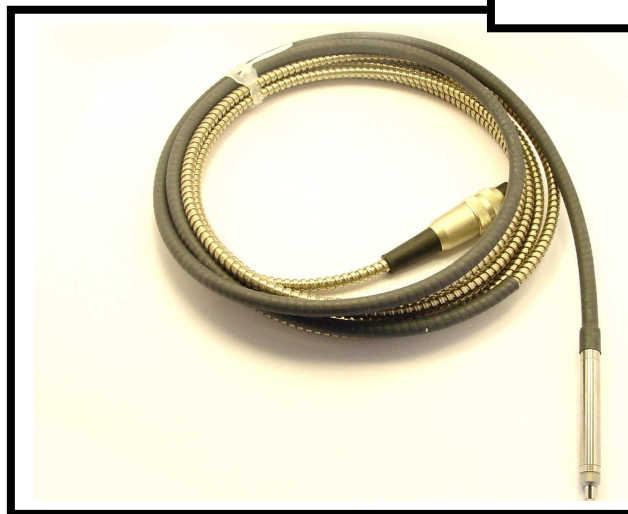
Definizione : **Braccio di fissaggio Wickman 1"3/8 e 1"3/4**

Applicazione : *H00, F00 e F00L*

Confezione : *x1*

Descrizione : *Questo braccio di fissaggio si adatta alle macchine Wickman 1"3/8 o 1"3/4. Permette di posizionare il misuratore della lunghezza H00 o il misuratore del diametro F00 e F00L (+F20X1)
Fornito con tutte le vite necessarie.*

Accessori / Ricambi per apparecchi misuratori



Accessori per apparecchi misuratori



Referenza : **PC02A**

Definizione : **Sensore LVDT con uscita assiale
(cavo 4 metri)**

Applicazione : *Per misuratori: H00, H00D, V00 e V00C12*

Confezione : x1

Descrizione : *Questo sensore LVDT può essere usato solo con i dispositivi meccanici H00 / H00D, V00 e V00C12*

E' compatibile con tutti i nostri controlli elettronici.

Lunghezza del cavo: 4 metri (standard)

Precauzioni: Non usarlo senza il suo dispositivo meccanico.



Referenza : **PC02A15**

Definizione : **Sensore LVDT con uscita assiale
(cavo 1.5 metri)**

Applicazione : *Per misuratori: H00, H00D, V00 e V00C12*

Confezione : x1

Descrizione : *Questo sensore LVDT può essere usato solo con i dispositivi meccanici H00 / H00D, V00 e V00C12.*

E' compatibile con tutti i nostri controlli elettronici.

Lunghezza del cavo: 1.5 metri

Precauzioni: Non usarlo senza il suo dispositivo meccanico



Referenza : **PC02APR**

Definizione : **Sensore LVDT con uscita assiale Protetto e
rinforzato / 4 metri**

Applicazione : *Per misuratori: H00, H00D, V00 e V00C12*

Confezione : x1

Descrizione : *Questo sensore LVDT può essere usato solo con i dispositivi meccanici H00 / H00D, V00 e V00C12.*

E' compatibile con tutti i nostri controlli elettronici.

Lunghezza del cavo : 4 metri (standard)

Particolarità: Raggio di curvatura del cavo più "resistente" del PC02A standard.

Resiste meglio ai rischi di sezionamento ed agli ambienti aggressivi. (tubo metallico flessibile + guaina di protezione)

Precauzioni: Non usarlo senza il suo dispositivo meccanico



Referenza : **PC02AC**

Definizione : **Sensore LVDT con uscita assiale - versione corta
(cavo 4 metri)**

Applicazione : *solo H00DM*

Confezione : *x1*

Descrizione : *Questo sensore LVDT può essere usato solo con i dispositivi meccanici H00DM.
E' compatibile con tutti i nostri controlli elettronici.
Lunghezza del cavo: 4 metri
Precauzioni: Non usarlo senza il suo dispositivo meccanico*



Referenza : **PC02ACPR**

Definizione : **Sensore LVDT con uscita assiale Protetto e rinforzato - versione corta
(cavo 4 metri)**

Applicazione : *solo H00DM*

Confezione : *x1*

Descrizione : *Questo sensore LVDT può essere usato solo con i dispositivi meccanici H00DM.
E' compatibile con tutti i nostri controlli elettronici.
Lunghezza del cavo: 4 metri
Particolarità: Raggio di curvatura del cavo più "resistente" del PC02AC standard.
Resiste meglio ai rischi di sezionamento ed agli ambienti aggressivi. (tubo metallico flessibile + guaina di protezione)
Precauzioni: Non usarlo senza il suo dispositivo meccanico*



Referenza : **PC02AS**

Definizione : **Sensore LVDT con uscita assiale / Ø6 / 4 metri**

Applicazione : *Solo H00DS*

Confezione : *x1*

Descrizione : *Questo sensore LVDT può essere usato solo con i dispositivi meccanici H00DS.
E' compatibile con tutti i nostri controlli elettronici.
Diametri del corpo : 6mm
Lunghezza del cavo: 4 metri (standard)
Precauzioni : Non usarlo senza il suo dispositivo meccanico*



Referenza : **PC02R**

Definizione : **Sensore LVDT con uscita radiale / 4 metri**

Applicazione : *F00 e F00L*

Confezione : *x1*

Descrizione : *Questo sensore LVDT può essere usato solo con i dispositivi meccanici F00 e F00L. E' compatibile con tutti i nostri controlli elettronici. Lunghezza del cavo: 4 metri (standard) Precauzioni: Non usarlo senza il suo dispositivo meccanico.*



Referenza : **PC02RPR**

Definizione : **Sensore LVDT con uscita radiale Protetto e rinforzato / 4 metri**

Applicazione : *F00 e F00L*

Confezione : *x1*

Descrizione : *Questo sensore LVDT può essere usato solo con i dispositivi meccanici F00 e F00L. E' compatibile con tutti i nostri controlli elettronici. Lunghezza del cavo: 4 metri (standard) Particolarità: Raggio di curvatura del cavo più "resistente" del PC02R standard. Resiste meglio ai rischi di sezionamento ed agli ambienti aggressivi. (tubo metallico flessibile + guaina di protezione) Precauzioni: Non usarlo senza il suo dispositivo meccanico.*



Referenza : **PC02ACPI**

Definizione : **Sensore LVDT con uscita assiale - versione corta - polarità inversa (cavo 4 metri)**

Applicazione : *solo F00S*

Confezione : *x1*

Descrizione : *Questo sensore LVDT può essere usato solo con i dispositivi meccanici F00S. E' compatibile con tutti i nostri controlli elettronici. versione corta , polarità inversa, Lunghezza del cavo: 4 metri Precauzioni: Non usarlo senza il suo dispositivo meccanico*



Referenza : **PC08015**

Definizione : **Prolunga per sensore / 1,5 metri**

Applicazione : *Per tutti i sensori*

Confezione : x1

Descrizione : *Questa prolunga con un connettore SUB-D5 maschio e un connettore SUB-D5 femmina può essere usata con tutti i nostri sensori LVDT.
Lunghezza: 1,5 metri*



Referenza : **PC0805**

Definizione : **Prolunga per sensore / 5 metri**

Applicazione : *Per tutti i sensori*

Confezione : x1

Descrizione : *Questa prolunga con un connettore SUB-D5 maschio e un connettore SUB-D5 femmina può essere usata con tutti i nostri sensori LVDT.
Lunghezza: 5 metri*



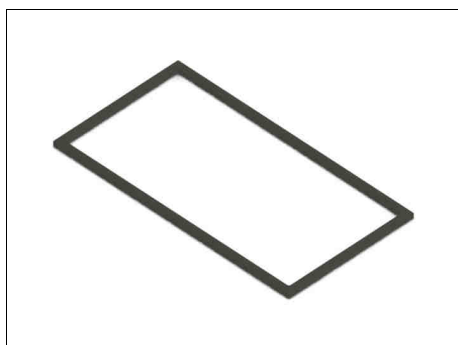
Referenza : **PC0810**

Definizione : **Prolunga per sensore / 10 metri**

Applicazione : *Per tutti i sensori*

Confezione : x1

Descrizione : *Questa prolunga con un connettore SUB-D5 maschio e un connettore SUB-D5 femmina può essere usata con tutti i nostri sensori LVDT.
Lunghezza: 10 metri*



Referenza : **PC15**

Definizione : **Guarnizione controllo elettronico**

Applicazione : *PC2003 / ML2008 / PC300*

Confezione : x1

Descrizione : *Questa guarnizione garantisce l'ermeticità del controllo elettronico posizionato nell'armadio elettrico o nella custodia di protezione. (PC10)*



Referenza : **PC04**

Definizione : **Cavo SUB-D15 Entrate/Uscite**

Applicazione : *PC2003 / ML2008*

Confezione : *x1*

Descrizione : *Questo cavo permette la comunicazione tra il controllo elettronico e la macchina operatrice. Lo schema di cablaggio delle entrate/uscite è descritto nel "libretto di istruzioni del controllo elettronico PC2003". Lunghezza : 3 metri (standard)*



Referenza : **PC0410**

Definizione : **Cavo SUB-D15 Entrate/Uscite - 10 metri**

Applicazione : *PC2003 / ML2008*

Confezione : *x1*

Descrizione : *Questo cavo permette la comunicazione tra il controllo elettronico e la macchina operatrice. Lo schema di cablaggio delle entrate/uscite è descritto nel "libretto di istruzioni del controllo elettronico PC2003". Lunghezza : 10 metri*



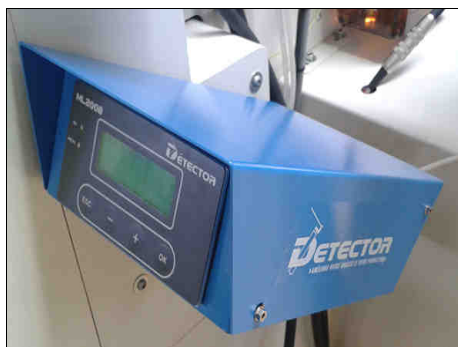
Referenza : **PC04R020**

Definizione : **Prolunga Cavo SUB-D15 Entrate/Uscite**

Applicazione : *PC2003 / ML2008 / PC300*

Confezione : *x1*

Descrizione : *Questa prolunga con un connettore SUB-D15 maschio e un connettore SUB-D15 femmina può essere usata con tutti i nostri controlli elettronici. Lunghezza: 2 metri*



Referenza : **PC10X1**

Definizione : **Custodia di protezione**

Applicazione : *PC2003 / ML2008 / PC300*

Confezione : *x1*

Descrizione : *Questa custodia permette di proteggere il controllo elettronico (PC2003 / ML2008 o PC300) dai vapori di olio e acqua.
Non occorre tagliare l'armadio elettrico della macchina per posizionare il controllo elettronico.*

Referenza prodotto	Famiglia prodotto	Pagina
0102EEV110	<i>Accessori Rivelatore presenza utensili</i>	14
0102EFXGM16X1	<i>Accessori Rivelatore presenza utensili</i>	14
0102KPC	<i>Accessori Rivelatore presenza utensili</i>	14
0102NSEMV2	<i>Accessori Rivelatore presenza utensili</i>	13
0102NSEVV2	<i>Accessori Rivelatore presenza utensili</i>	13
0102PST	<i>Accessori Rivelatore presenza utensili</i>	12
0102SAI	<i>Accessori Rivelatore presenza utensili</i>	14
0102TFL	<i>Accessori Rivelatore presenza utensili</i>	12
0102VFTCX1	<i>Accessori Rivelatore presenza utensili</i>	12
0102VFTLX1	<i>Accessori Rivelatore presenza utensili</i>	13
101	<i>Rivelatore presenza utensili Tipo 101</i>	2
101NU	<i>Rivelatore presenza utensili Tipo 101</i>	2
101STPX1	<i>Rivelatore presenza utensili Tipo 101</i>	3
101TFF	<i>Rivelatore presenza utensili Tipo 101</i>	3
101TPG	<i>Rivelatore presenza utensili Tipo 101</i>	2
101TPGCHD	<i>Rivelatore presenza utensili Tipo 101</i>	3
110	<i>Rivelatore presenza utensili Tipo 110</i>	5
110JRL	<i>Rivelatore presenza utensili Tipo 110</i>	6
110NU	<i>Rivelatore presenza utensili Tipo 110</i>	5
110STPX1	<i>Rivelatore presenza utensili Tipo 110</i>	6
110TPG120CHDX10	<i>Rivelatore presenza utensili Tipo 110</i>	5
110TPG120X10	<i>Rivelatore presenza utensili Tipo 110</i>	5
202	<i>Rivelatore presenza utensili Tipo 202</i>	8
202JTQ	<i>Rivelatore presenza utensili Tipo 202</i>	10
202NU	<i>Rivelatore presenza utensili Tipo 202</i>	8
202PEP	<i>Rivelatore presenza utensili Tipo 202</i>	10
202TCX	<i>Rivelatore presenza utensili Tipo 202</i>	8
202TFF	<i>Rivelatore presenza utensili Tipo 202</i>	9
202TPG	<i>Rivelatore presenza utensili Tipo 202</i>	9
202TPGCHD	<i>Rivelatore presenza utensili Tipo 202</i>	9
202UTC	<i>Rivelatore presenza utensili Tipo 202</i>	9
202YDD	<i>Rivelatore presenza utensili Tipo 202</i>	8
CHCM1.6X5X10	<i>Misuratore di Lunghezza</i>	23
F00	<i>Misuratore di Diametro</i>	35
F00L	<i>Misuratore di Diametro</i>	35
F00S	<i>Misuratore di Diametro</i>	35
F08	<i>Misuratore di Diametro</i>	38
F08S	<i>Misuratore di Diametro</i>	38
F09X1	<i>Misuratore di Diametro</i>	37
F10LX1	<i>Misuratore di Diametro</i>	37
F10SX1	<i>Misuratore di Diametro</i>	37
F12B	<i>Misuratore di Diametro</i>	36

Referenza prodotto	Famiglia prodotto	Pagina
F12BL	<i>Misuratore di Diametro</i>	36
F12C	<i>Misuratore di Diametro</i>	35
F12L	<i>Misuratore di Diametro</i>	36
F15020X2	<i>Misuratore di Diametro</i>	36
F15S020X2	<i>Misuratore di Diametro</i>	37
F20X1	<i>Elementi di fissaggio misuratori</i>	54
F24S	<i>Misuratore di Diametro</i>	39
H00	<i>Misuratore di Lunghezza</i>	17
H00D	<i>Misuratore di Lunghezza</i>	17
H00DM	<i>Misuratore di Lunghezza</i>	17
H00DS	<i>Misuratore di Lunghezza</i>	17
H0410PLX1	<i>Misuratore di Lunghezza</i>	18
H0410X1	<i>Misuratore di Lunghezza</i>	18
H0420PLX1	<i>Misuratore di Lunghezza</i>	18
H0420X1	<i>Misuratore di Lunghezza</i>	18
H04DS08PLX1	<i>Misuratore di Lunghezza</i>	19
H04DS08X1	<i>Misuratore di Lunghezza</i>	19
H05DS	<i>Misuratore di Lunghezza</i>	20
H07	<i>Misuratore di Lunghezza</i>	19
H07DM	<i>Misuratore di Lunghezza</i>	19
H07DS	<i>Misuratore di Lunghezza</i>	20
H08DS	<i>Misuratore di Lunghezza</i>	20
H15	<i>Elementi di fissaggio misuratori</i>	55
H16	<i>Elementi di fissaggio misuratori</i>	55
H17	<i>Elementi di fissaggio misuratori</i>	54
H18L	<i>Elementi di fissaggio misuratori</i>	54
H22	<i>Elementi di fissaggio misuratori</i>	55
L00A	<i>Misuratore di Lunghezza</i>	26
L00B	<i>Misuratore di Lunghezza</i>	26
L03A	<i>Misuratore di Lunghezza</i>	28
L03B	<i>Misuratore di Lunghezza</i>	28
L05B	<i>Misuratore di Lunghezza</i>	28
L06A	<i>Misuratore di Lunghezza</i>	28
L07BX1	<i>Misuratore di Lunghezza</i>	27
L08A	<i>Misuratore di Lunghezza</i>	29
L08B	<i>Misuratore di Lunghezza</i>	29
L09A	<i>Misuratore di Lunghezza</i>	29
L11B	<i>Misuratore di Lunghezza</i>	27
L12BX1	<i>Misuratore di Lunghezza</i>	27
L13A	<i>Misuratore di Lunghezza</i>	29
L14A-A	<i>Misuratore di Lunghezza</i>	27
L16A	<i>Misuratore di Lunghezza</i>	26

Referenza prodotto	Famiglia prodotto	Pagina
L17AX1	<i>Misuratore di Lunghezza</i>	26
ML2008-R	<i>Confezione completa apparecchi misuratori</i>	51
ML2008-R/ACN	<i>Confezione completa apparecchi misuratori</i>	52
ML2008-RM	<i>Confezione completa apparecchi misuratori</i>	52
PC02A	<i>Accessori per apparecchi misuratori</i>	57
PC02A15	<i>Accessori per apparecchi misuratori</i>	57
PC02AC	<i>Accessori per apparecchi misuratori</i>	58
PC02ACPI	<i>Accessori per apparecchi misuratori</i>	59
PC02ACPR	<i>Accessori per apparecchi misuratori</i>	58
PC02APR	<i>Accessori per apparecchi misuratori</i>	57
PC02AS	<i>Accessori per apparecchi misuratori</i>	58
PC02R	<i>Accessori per apparecchi misuratori</i>	59
PC02RPR	<i>Accessori per apparecchi misuratori</i>	59
PC04	<i>Accessori per apparecchi misuratori</i>	61
PC0410	<i>Accessori per apparecchi misuratori</i>	61
PC04R020	<i>Accessori per apparecchi misuratori</i>	61
PC08015	<i>Accessori per apparecchi misuratori</i>	60
PC0805	<i>Accessori per apparecchi misuratori</i>	60
PC0810	<i>Accessori per apparecchi misuratori</i>	60
PC10X1	<i>Accessori per apparecchi misuratori</i>	61
PC15	<i>Accessori per apparecchi misuratori</i>	60
PC2003B	<i>Confezione completa apparecchi misuratori</i>	40
PC2003B-DF	<i>Confezione completa apparecchi misuratori</i>	40
PC2003B-DF/DF	<i>Confezione completa apparecchi misuratori</i>	41
PC2003B-H	<i>Confezione completa apparecchi misuratori</i>	41
PC2003B-H/DF	<i>Confezione completa apparecchi misuratori</i>	42
PC2003B-H/H	<i>Confezione completa apparecchi misuratori</i>	42
PC2003B-HD	<i>Confezione completa apparecchi misuratori</i>	43
PC2003B-HD/DF	<i>Confezione completa apparecchi misuratori</i>	43
PC2003B-HDM	<i>Confezione completa apparecchi misuratori</i>	44
PC2003B-HDM/DF	<i>Confezione completa apparecchi misuratori</i>	44
PC2003B-LA	<i>Confezione completa apparecchi misuratori</i>	45
PC2003B-LB	<i>Confezione completa apparecchi misuratori</i>	45
PC2003B-V	<i>Confezione completa apparecchi misuratori</i>	46
PC2003B-V/DF	<i>Confezione completa apparecchi misuratori</i>	46
PC2003B-V/V	<i>Confezione completa apparecchi misuratori</i>	47
PC2003M	<i>Confezione completa apparecchi misuratori</i>	47
PC2003M-DF	<i>Confezione completa apparecchi misuratori</i>	48
PC2003M-H	<i>Confezione completa apparecchi misuratori</i>	48
PC2003M-HD	<i>Confezione completa apparecchi misuratori</i>	49
PC2003M-HDM	<i>Confezione completa apparecchi misuratori</i>	49
PC2003M-LA	<i>Confezione completa apparecchi misuratori</i>	50

Referenza prodotto	Famiglia prodotto	Pagina
PC2003M-LB	<i>Confezione completa apparecchi misuratori</i>	50
PC2003M-V	<i>Confezione completa apparecchi misuratori</i>	51
R00	<i>Misuratore di Lunghezza</i>	31
R00M	<i>Misuratore di Lunghezza</i>	31
R20MV	<i>Misuratore di Lunghezza</i>	32
R24	<i>Misuratore di Lunghezza</i>	31
R25	<i>Misuratore di Lunghezza</i>	31
V00	<i>Misuratore di Lunghezza</i>	22
V00C12	<i>Misuratore di Lunghezza</i>	22
V02X1	<i>Misuratore di Lunghezza</i>	24
V03	<i>Misuratore di Lunghezza</i>	23
V04X1	<i>Misuratore di Lunghezza</i>	23
V05X1	<i>Misuratore di Lunghezza</i>	23
V06R22X1	<i>Misuratore di Lunghezza</i>	22
V06X1	<i>Misuratore di Lunghezza</i>	22
V10C12	<i>Misuratore di Lunghezza</i>	24

fabbricante

DETECTOR FRANCE

36 route des lacs – PAE des Jourdiés

74800 Saint Pierre en Faucigny

Tél : +33 (0)450 037 998

Fax : +33 (0)450 036 792

Email : commercial@detector-france.com

www.detector-france.com

