

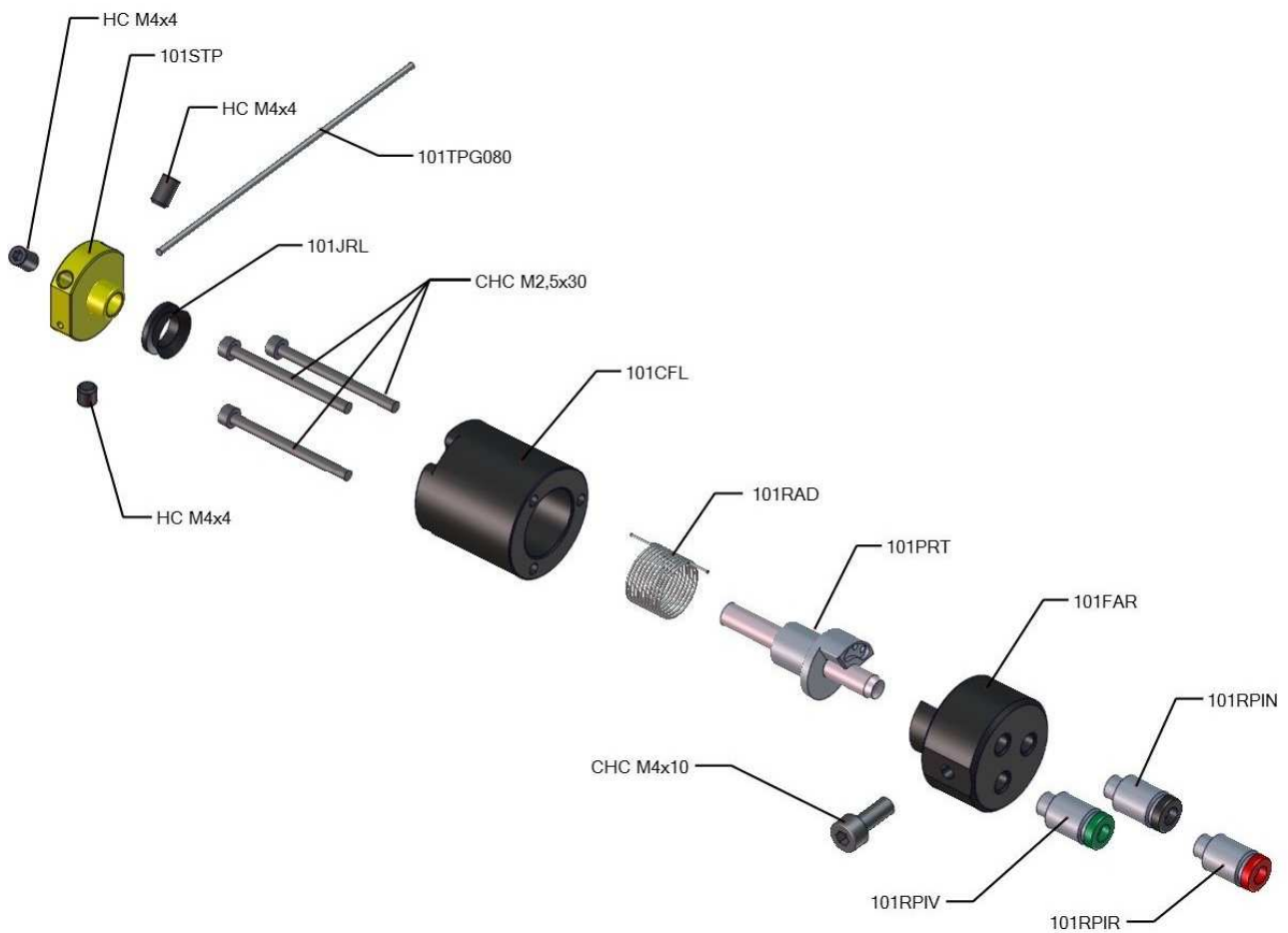
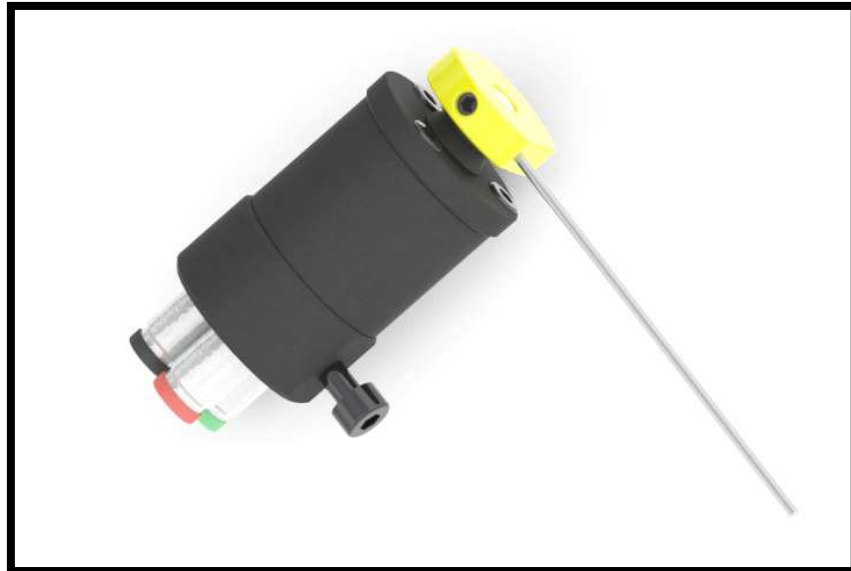
Katalog 2015



Inhaltsverzeichnis

	Pages
<u>WERKZEUGBRUCHÜBERWACHUNG</u>	
<u>Werkzeugbruchüberwachung Typ 101</u>	1
<u>Werkzeugbruchüberwachung Typ 110</u>	4
<u>Werkzeugbruchüberwachung Typ 202</u>	7
<u>Zubehör und Ersatzteile für Werkzeugbruchüberwachung</u>	11
<u>LÄNGENMESSGERÄT</u>	
<u>Längenmessgerät H00 / HOOD / HOODM / HOODS</u>	1
<u>Längenmessgerät V00 / VOOC12</u>	21
<u>Längenmessgerät LO0A / LO0B</u>	25
<u>Längenmessgerät R00 / ROOM</u>	30
<u>DURCHMESSER-MESSGERÄT</u>	
<u>Durchmesser-Messgerät FO0S / FO0 / FO0L</u>	33
<u>VOLLSTÄNDIGE MESSGERÄTE-SETS</u>	39
<u>BEFESTIGUNGSELEMENTE FÜR MESSGERÄTE</u>	53
<u>ZUBEHÖR UND ERSATZTEILE FÜR MESSGERÄTE</u>	56
<u>ALPHABETISCHES TYPENVERZEICHNIS</u>	61

Werkzeugbruchüberwachung Typ 101



Werkzeugbruchüberwachung Typ 101



Referenz: **101**

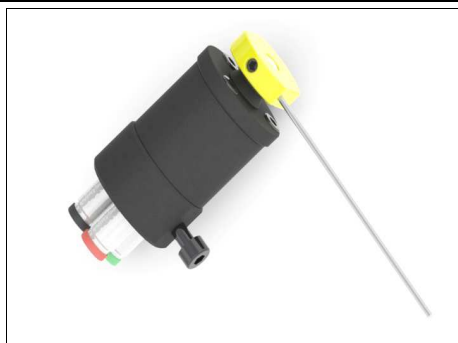
Bezeichnung: **Werkzeugbruchüberwachung Typ 101 mit Montagekit**

Anwendung: *ausschließlich für 101*

Verpackung: x1

Set mit Montagekit bestehend aus:

- 1x Apparat Typ 101
- 1x glatter Befestigungsstab 0102TFL + 1x gefräster Befestigungsstab 101TFF + 1x Klemmschelle 0102NSEV
- 1x Standard-Druckschalter mit Auslösung bei 1 Bar 0102PST
- 1x Rückholfeder links für möglichen Drehrichtungswechsel
- 1x zusätzliche Tastnadel



Referenz: **101NU**

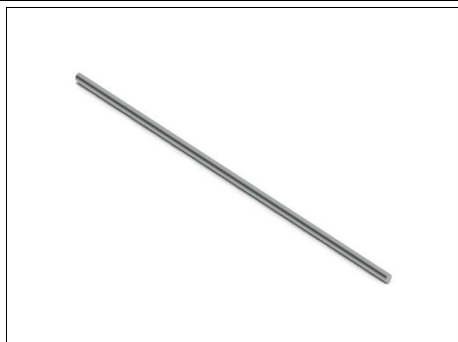
Bezeichnung: **Werkzeugbruchüberwachung Typ 101 ohne Zubehör**

Anwendung: *ausschließlich für 101*

Verpackung: x1

Set bestehend aus:

- 1x Apparat Typ 101



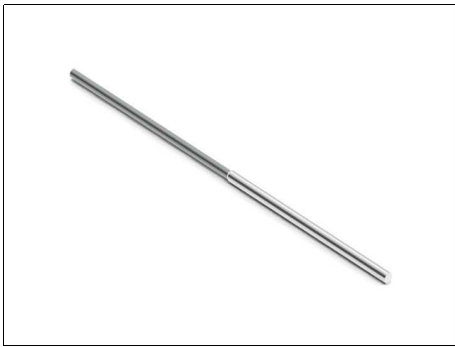
Referenz: **101TPG**

Bezeichnung: **Tastnadel**

Anwendung: *ausschließlich für 101*

Verpackung: x10

- 101TPG080X10 Päckchen mit 10 Tastnadeln in 80mm Länge
- 101TPG120X10 Päckchen mit 10 Tastnadeln in 120mm Länge
- 101TPG170X10 Päckchen mit 10 Tastnadeln in 170mm Länge
- 101TPG200X10 Päckchen mit 10 Tastnadeln in 200mm Länge



Referenz: **101TPGCHD**

Bezeichnung: **hart verchromte Tastnadel**

Anwendung: *ausschließlich für 101*

Verpackung: *x10*

- 101TPG080CHDX10 Päckchen mit 10 hart verchromten Tastnadeln in 80mm Länge
 - 101TPG120CHDX10 Päckchen mit 10 hart verchromten Tastnadeln in 120mm Länge
 - 101TPG170CHDX10 Päckchen mit 10 hart verchromten Tastnadeln in 170mm Länge
 - 101TPG200CHDX10 Päckchen mit 10 hart verchromten Tastnadeln in 200mm Länge
-



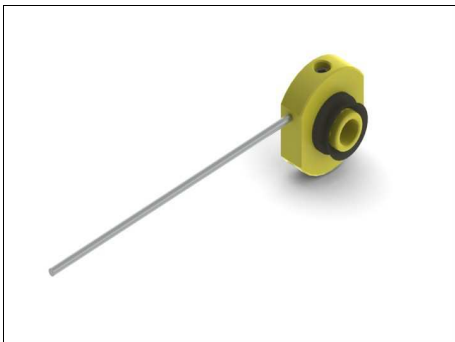
Referenz: **101TFF**

Bezeichnung: **gefräste Befestigungsstange**

Anwendung: *ausschließlich für 101*

Verpackung: *x1*

Länge: 165mm



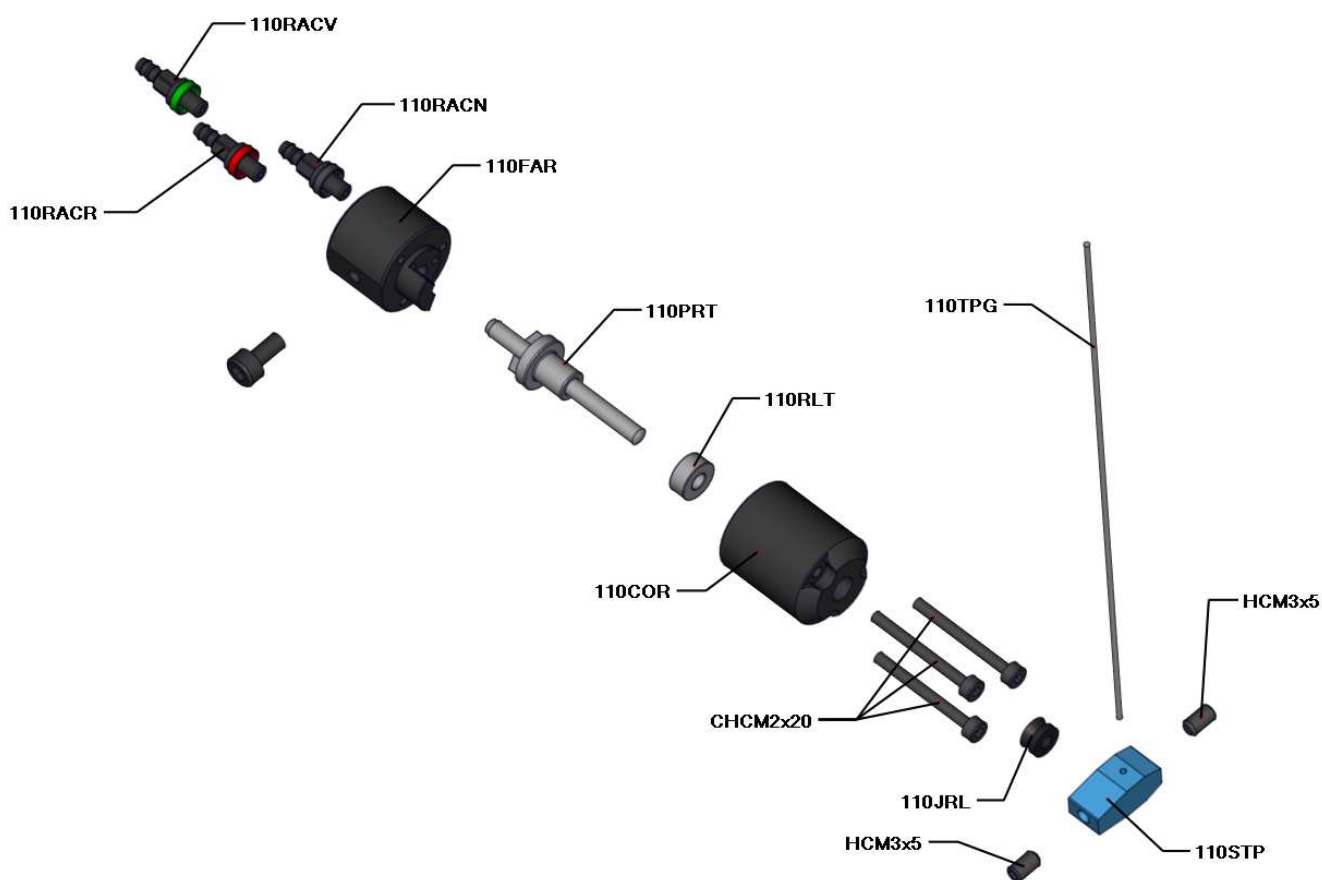
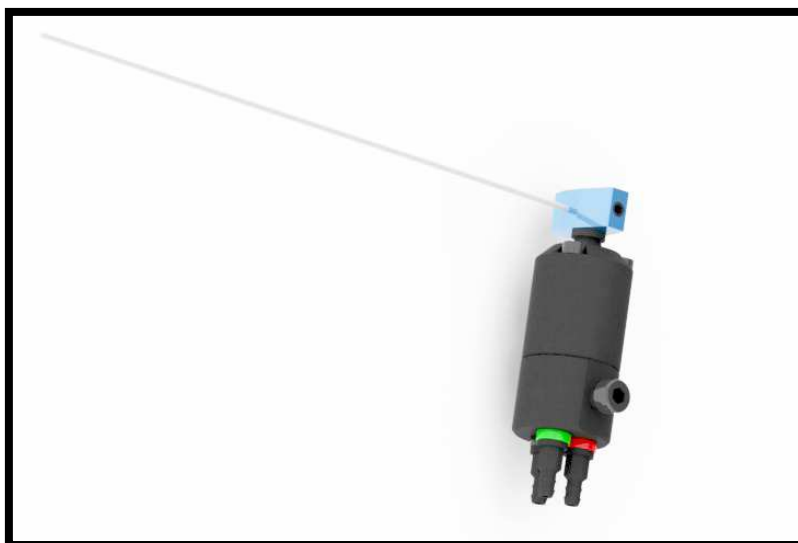
Referenz: **101STPX1**

Bezeichnung: **Halterung für Tastnadel + Dichtung
Abstreifer 101JRL + Schraube +
Tastnadel**

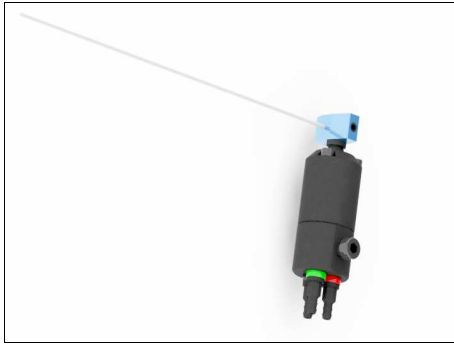
Anwendung: *ausschließlich für 101*

Verpackung: *x1*

Werkzeugbruchüberwachung Typ 110



Werkzeugbruchüberwachung Typ 110



Referenz: **110**

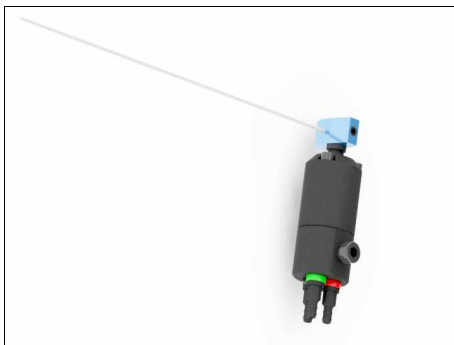
Bezeichnung: **Werkzeugbruchüberwachung Typ 110 mit Montagekit**

Anwendung: *ausschließlich für 110*

Verpackung: x1

Set mit Montagekit bestehend aus:

- 1x Apparat Typ 110
- 1x glatter Befestigungsstab 0102TFL + 1x gefräster Befestigungsstab 202TFF + 1 Klemmschelle 0102NSEV
- 1x Standard- Druckschalter mit Auslösung bei 1 Bar 0102PST
- 1x Rückholfeder links für möglichen Drehrichtungswechsel
- 1x zusätzliche Tastnadel



Referenz: **110NU**

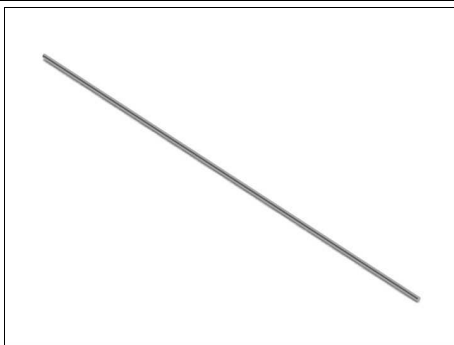
Bezeichnung: **Werkzeugbruchkontrolle Typ 110 ohne Zubehör**

Anwendung: *ausschließlich für 110*

Verpackung: x1

Set bestehend aus:

- 1x Apparat Typ 110



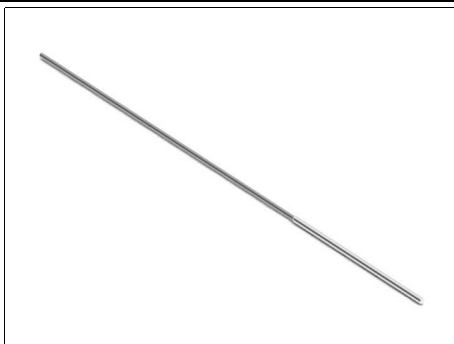
Referenz: **110TPG120X10**

Bezeichnung: **Tastnadel**

Anwendung: *ausschließlich für 110*

Verpackung: x10

Päckchen mit 10 Tastnadeln in 120mm Länge



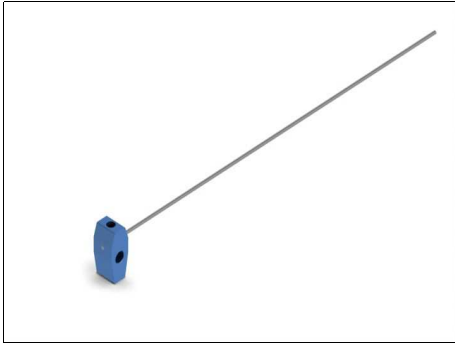
Referenz: **110TPG120CHDX10**

Bezeichnung: **Hart verchromte Tastnadel**

Anwendung: *ausschließlich für 110*

Verpackung: x10

Päckchen mit 10 hart verchromtenTastnadeln in 120mm Länge



Referenz: **110STPX1**

Bezeichnung: **Halierung für Tastnadel + Schraube +
Tastnadel**

Anwendung: *ausschließlich für 110*

Verpackung: *x1*

Wird mit 2 Schraube HC M3 geliefert.



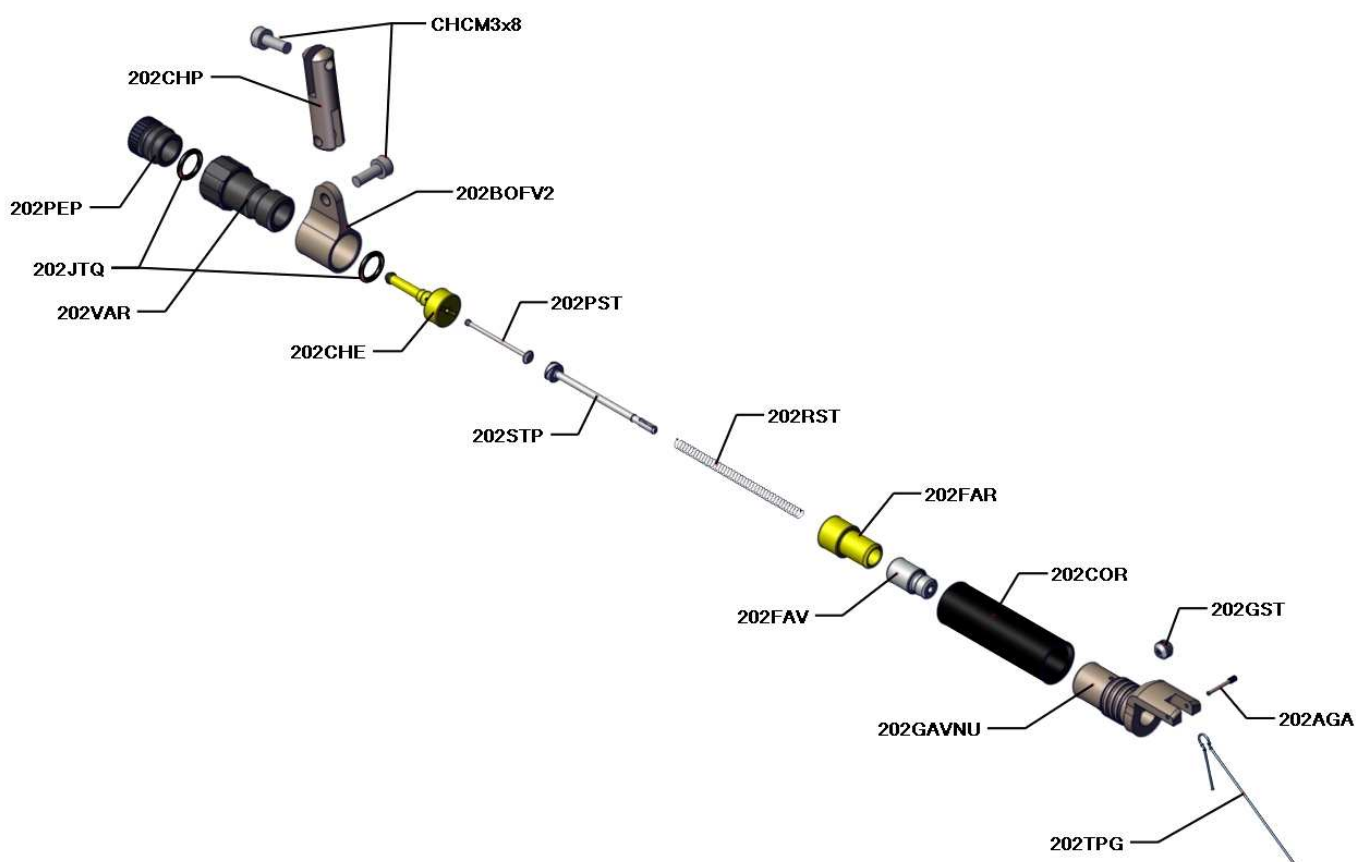
Referenz: **110JRL**

Bezeichnung: **Abstreiferdichtung**

Anwendung: *ausschließlich für 110*

Verpackung: *x1*

Werkzeugbruchüberwachung Typ 202



Werkzeugbruchüberwachung Typ 202



Referenz: **202**

Bezeichnung: **Werkzeugbruchüberwachung Typ 202 mit Montagekit**

Anwendung: *ausschließlich für 202*

Verpackung: x1

Koffer mit Montagekit bestehend aus:

-1x Apparat Typ 202

-1x glatter Befestigungsstab 0102TFL + 1x gefräster Befestigungsstab 202TFF + 1x Klemmschelle 0102NSEV

-1,25 m 2Kammerschlauch 202TCX0125 + 1x Y-Verzweig 202YDD

-1x Standard Druckschalter mit Auslösung bei 1 Bar 0102PST

-1x Päckchen mit 6 zusätzlichen Tastnadeln



Referenz: **202NU**

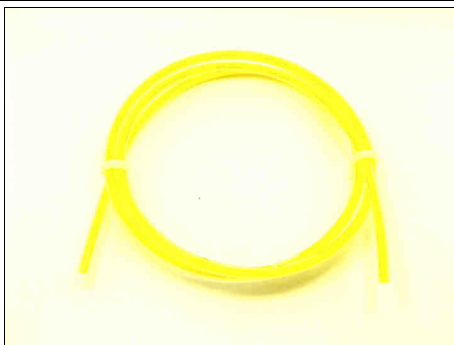
Bezeichnung: **Werkzeugbruchüberwachung Typ 202 ohne Zubehör**

Anwendung: *ausschließlich für 202*

Verpackung: x1

Koffer mit:

-1x Apparat Typ 202



Referenz: **202TCX**

Bezeichnung: **2Kammerschlauch**

Anwendung: *ausschließlich für 202*

Verpackung: x mètre



Referenz: **202YDD**

Bezeichnung: **Y - Verzweig**

Anwendung: *ausschließlich für 202*

Verpackung: x1

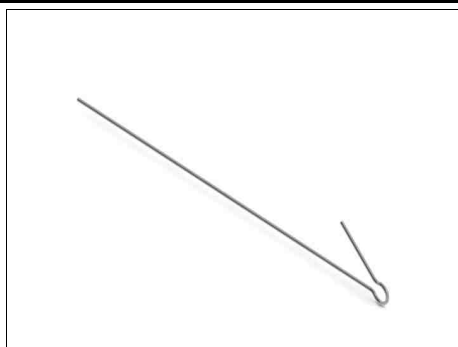


Referenz: **202UTC**

Bezeichnung: **Fitting union**

Anwendung: *ausschließlich für 202*

Verpackung: x1



Referenz: **202TPG**

Bezeichnung: **Tastnadel**

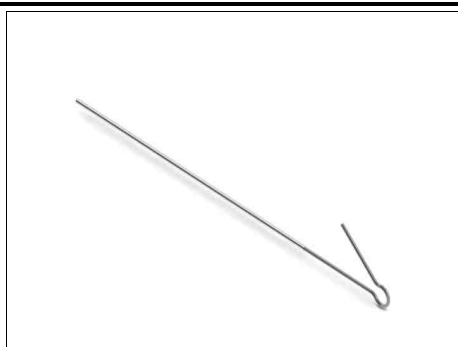
Anwendung: *ausschließlich für 202*

Verpackung: x100

-202TPG040X100 Päckchen mit 100 Tastnadeln in 40mm Länge

-202TPG060X100 Päckchen mit 100 Tastnadeln in 60mm Länge

-202TPG080X100 Päckchen mit 100 Tastnadeln in 80mm Länge



Referenz: **202TPGCHD**

Bezeichnung: **hart verchromte Tastnadel**

Anwendung: *ausschließlich für 202*

Verpackung: x100

-202TPGCHD040X100 Päckchen mit 100 Tastnadeln in 40mm Länge

-202TPGCHD060X100 Päckchen mit 100 Tastnadeln in 60mm Länge

-202TPGCHD080X100 Päckchen mit 100 Tastnadeln in 80mm Länge



Referenz: **202TFF**

Bezeichnung: **gefräste Befestigungsstange**

Anwendung: *ausschließlich für 202*

Verpackung: x1

Länge: 165mm



Referenz: **202JTQ**

Bezeichnung: **O-Ring Dichtung**

Anwendung: *ausschließlich für 202*

Verpackung: *x1*

Der O-Ring garantiert die pneumatische Dichtheit am Gerät. Wird regelmäßig gewechselt.



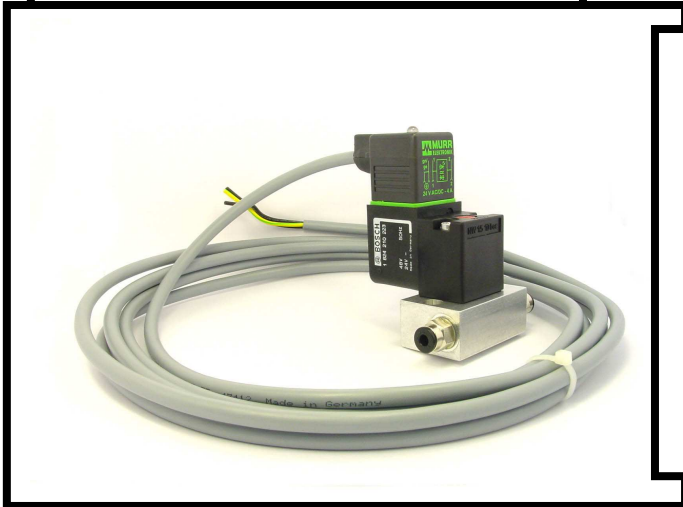
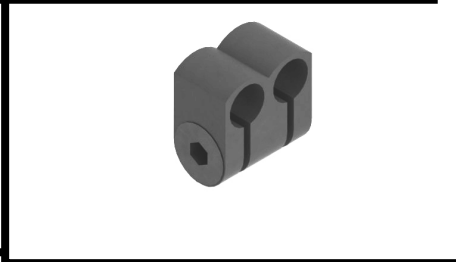
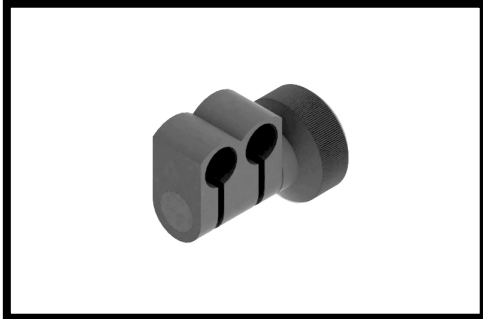
Referenz: **202PEP**

Bezeichnung: **Rändelschraube**

Anwendung: *ausschließlich für 202*

Verpackung: *x1*

Zubehör und Ersatzteile für Werkzeugbruchüberwachung



Zubehör - Ersatzteile für Werkzeugbruchüberwachung



Referenz: **0102PST**

Bezeichnung: **Standard-Druckschalter**

Anwendung: 101, 110 und 202

Verpackung: x1

Über den Standard-Druckschalter kann das Pneumatiksignal von den Werkzeugbruchkontrollen in ein Elektrosignal umgewandelt werden. Auslösung ab 1 Bar.



Referenz: **0102TFL**

Bezeichnung: **glatte Befestigungsstange**

Anwendung: 101, 110 und 202

Verpackung: x1

Diese glatte Befestigungsstange ist mit einer Klemmschelle (0102NSEV oder 0102NSEM) und einer gefrästen Befestigungsstange (101TFF oder 202TFF) kombiniert und dient zur Befestigung und zur Positionierung der Werkzeugbruchüberwachung 101, 110 und 202
Länge: 165mm



Referenz: **0102VFTCX1**

Bezeichnung: **kurze Befestigungsschraube**

Anwendung: 101, 110 und 202

Verpackung: x1

Die kurze Befestigungsschraube ist auf die Tornos Maschinen vom Typ AS14 - SAS16 - SAS16DC - SAS16.6 ausgelegt.

Sie ersetzt die Befestigungsschraube an Gleitführung 2 und 3 und ermöglicht die Befestigung einer glatten Befestigungsstange 0102TFL zur Anbringung einer Werkzeugbruchüberwachung 101, 110 oder 202 ohne hierzu am Maschinenrahmen bohren zu müssen.

Siehe technische Dokumentation zur Installation.



Referenz: **0102VFTLX1**

Bezeichnung: **lange Befestigungsschraube**

Anwendung: *101, 110 und 202*

Verpackung: *x1*

Die lange Befestigungsschraube ist auf die Tornos Maschinen vom Typ AS14 - SAS16 -SAS16DC - SAS16.6 ausgelegt.

Sie ersetzt die Befestigungsschraube an Gleitführung 1 und 4 und ermöglicht die Befestigung einer glatten Befestigungsstange 0102TFL zur Anbringung einer Werkzeugbruchüberwachung 101, 110 oder 202 ohne hierzu am Maschinenrahmen bohren zu müssen.

Siehe technische Dokumentation zur Installation.



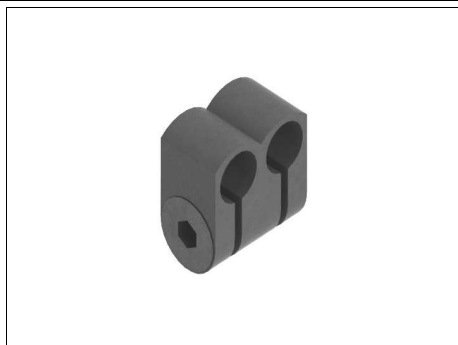
Referenz: **0102NSEMV2**

Bezeichnung: **Klemmschelle mit Schraube**

Anwendung: *101, 110 und 202*

Verpackung: *x1*

Die Klemmschelle mit Schraube ist mit einem glatten Befestigungsstab (0102TFL) und einem gefrästen Befestigungsstab (101TFF oder 202TFF) kombiniert und dient zur Befestigung / Positionierung des Werkzeugbruchüberwachung 101, 110 und 202.



Referenz: **0102NSEVV2**

Bezeichnung: **Anziehnuss mit Schraube**

Anwendung: *101, 110 und 202*

Verpackung: *x1*

Die Anziehnuss mit Schraube ist mit einem glatten Befestigungsstab (0102TFL) und einem gefrästen Befestigungsstab (101TFF oder 202TFF) kombiniert und dient zur Befestigung Positionierung des Werkzeugbruchüberwachung 101, 110 und 202.



Referenz: **0102EFXGM16X1**

Bezeichnung: **Befestigungswinkel GM16**

Anwendung: 101, 110 und 202

Verpackung: x1

Dieser Befestigungswinkel ermöglicht, dank eine glatte Befestigungsstange, eine Werkzeugbruchüberwachung auf den Bohrerhalter einer Gildemeister GM16 Maschine anzubringen.



Referenz: **0102SAI**

Bezeichnung: **Magnetischer Träger**

Anwendung: 101, 110 und 202

Verpackung: x1

Dieser Träger wird auf dem Körper der Maschine befestigt, somit kann eine Werkzeugbruchüberwachung eingestellt werden, ohne den Körper der Maschine zu verbohren.



Referenz: **0102EEV110**

Bezeichnung: **Elektroventil 110 Volt**

Anwendung: 101, 110 und 202

Verpackung: x1

Dieser Elektroventilsatz ermöglicht es ein Elektrosignal vor dem Gerät in ein Pneumatiksignal umzuwandeln und einen Werkzeugbruchkontrolle anzusteuern. Versorgungsspannung 110 Volt. Besteht aus: 1x Magnetspule + 1x Pneumatikventil mit zwei Luftanschlüssen 4mm x1/8 + 1x Anschlusskabel

Auch erhältlich in 24 volts Stärke – Artikel 0102EEV24



Referenz: **0102KPC**

Bezeichnung: **Druckregler mit Manometer**

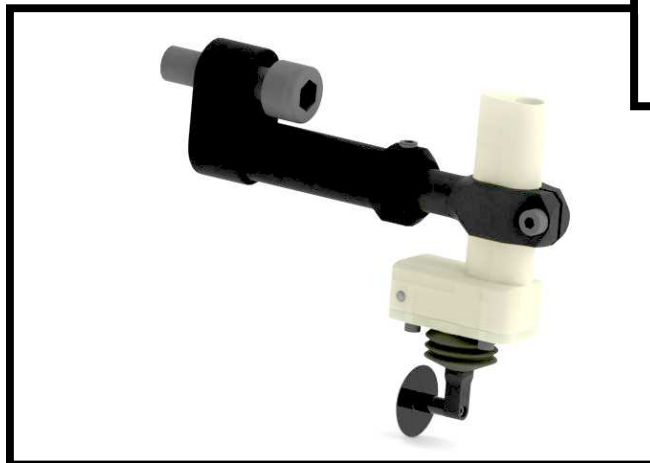
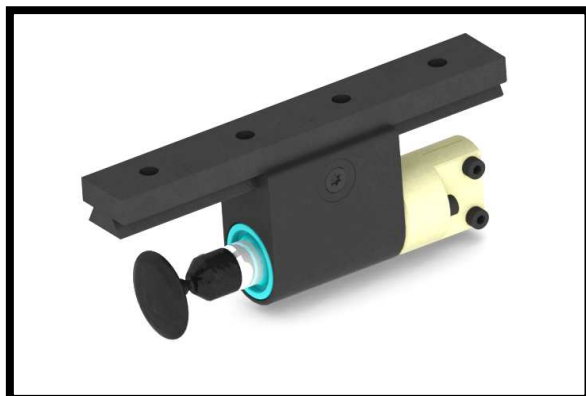
Anwendung: 101, 110 und 202

Verpackung: x1

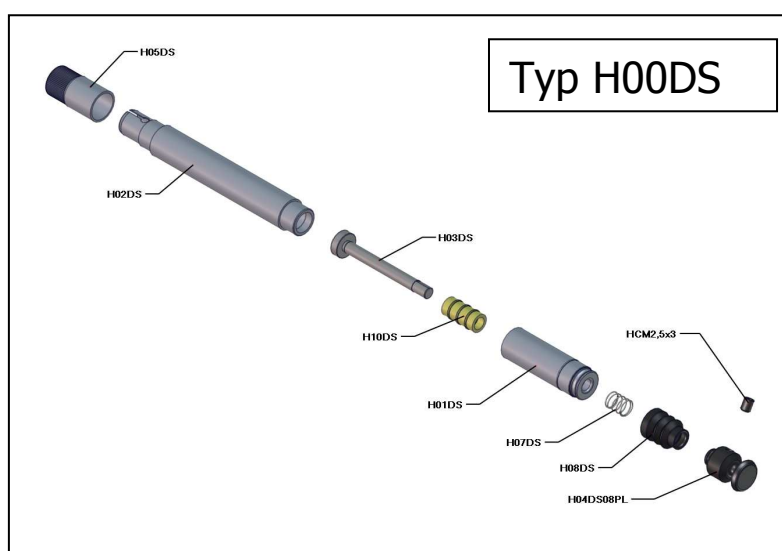
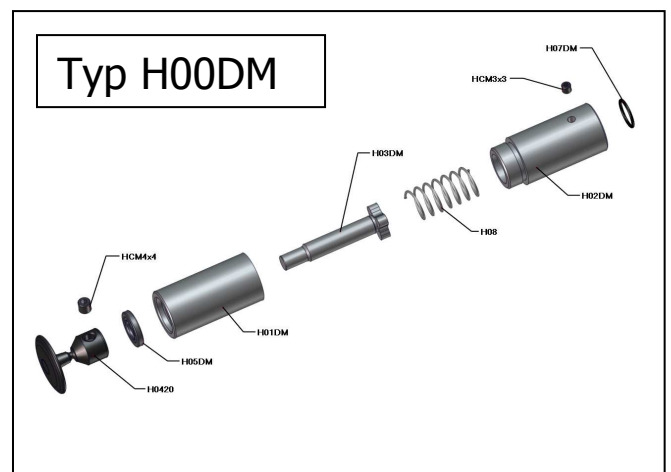
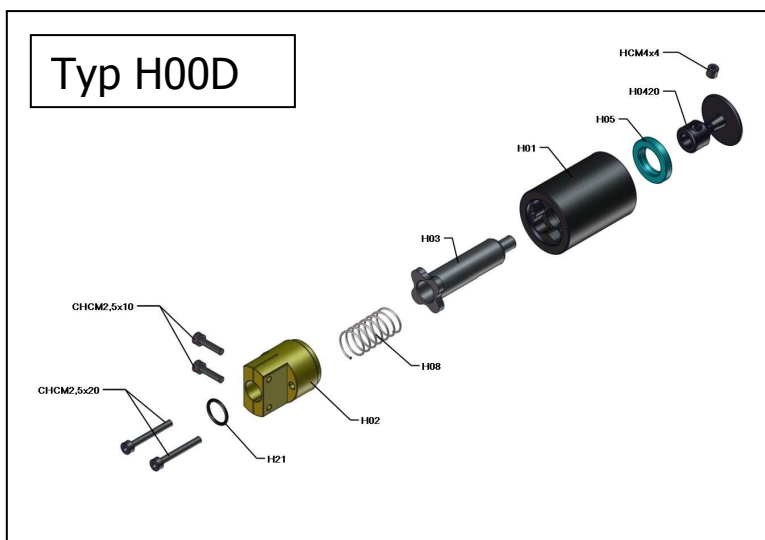
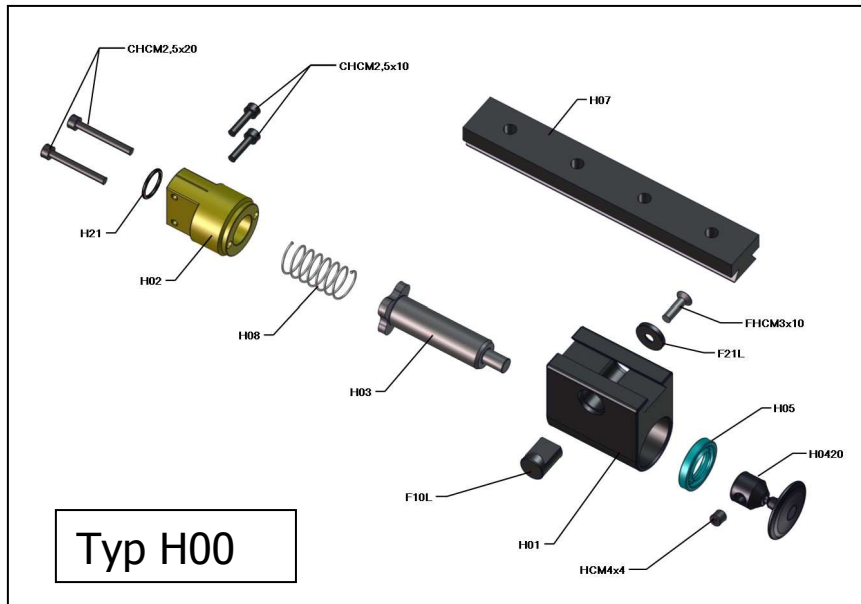
Dieser Druckreglersatz dient zur Unterdrucksetzung und Druckeinstellung vor den Geräten zum ordnungsgemäßen Betrieb der Werkzeugbruchkontrollen (4 & 6 Bar).

Besteht aus: 1x Regler + 1x Manometer mit zwei Luftanschlüssen 6mm x1/8

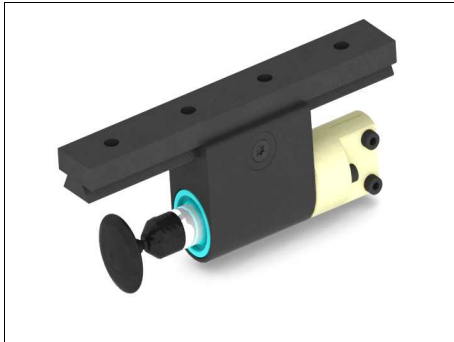
Längenmessgerät Typ H00 / HOOD / HOODM / HOODS / V00 / V00C12



Längenmessgerät Typ H00 / H00D / H00DM / H00DS



Längenmessgerät



Referenz: **H00**

Bezeichnung: **mechanisches Gehäuse H00
Horizontal**

Anwendung: *Längenmessung beim Indexieren*

Verpackung: x1

Dieses mechanische Gehäuse H00 dient zum messen einer Länge. Sie wird horizontal, zwischen 2 Stationen montiert um während der Indexierung der Trommel zu messen. Sie kann mit einem Messtaster(PC02A) und einer Auswerteeinheit kombiniert werden.



Referenz: **H00D**

Bezeichnung: **mechanisches Gehäuse H00D für
Bohrspinole**

Anwendung: *Längenmessung auf Station*

Verpackung: x1

Dieses mechanische Gehäuse H00D dient zum messen einer Länge. Sie wird horizontal, wie ein Bohrwerkzeug (Anziehen auf Ø25) montiert um auf Station zu messen. Sie kann mit einem Messtaster(PC02A) und einer Auswerteeinheit kombiniert werden.



Referenz: **H00DM**

Bezeichnung: **mechanische Gehäuse H00DM**

Anwendung: *Längenmessung auf Station*

Verpackung: x1

Dieses mechanische Gehäuse H00DM dient zum messen einer Länge. Sie wird horizontal, wie ein Bohrwerkzeug (Anziehen auf Ø16) montiert um auf Station zu messen. Sie kann mit einem Messtaster (nur PC02AC) und einer Auswerteeinheit kombiniert werden.



Referenz: **H00DS**

Bezeichnung: **mechanische Gehäuse H00DS**

Anwendung: *Längenmessung auf Station*

Verpackung: x1

Dieses mechanische Gehäuse H00DS dient zum messen einer Länge. Sie wird horizontal, wie ein Bohrwerkzeug (Anziehen auf Ø8) montiert um auf Station zu messen. Sie kann mit einem Messtaster (nur PC02AS) und einer Auswerteeinheit kombiniert werden.



Referenz: **H0420X1**

Bezeichnung: **Tastkopf Ø20 (Standard)**

Anwendung: *H00 / H00D / H00DM*

Verpackung: *x1*

Dieser Tastkopf kann für alle Messung auf Station oder bei Indexierung verwendet werden.



Referenz: **H0420PLX1**

Bezeichnung: **Flacher Tastkopf Ø20**

Anwendung: *H00D / H00DM auf Station*

Verpackung: *x1*

Dieser Tastkopf kann nur für eine Messung auf Station verwendet werden.



Referenz: **H0410X1**

Bezeichnung: **Tastkopf Ø10**

Anwendung: *H00 / H00D / H00DM*

Verpackung: *x1*

Dieser Tastkopf kann für alle Messung auf Station oder bei Indexierung verwendet werden.



Referenz: **H0410PLX1**

Bezeichnung: **Flacher Tastkopf Ø10**

Anwendung: *H00D / H00DM auf Station*

Verpackung: *x1*

Dieser Tastkopf kann nur für eine Messung auf Station verwendet werden.



Referenz: **H04DS08PLX1**

Bezeichnung: **Flacher Tastkopf Ø8**

Anwendung: *ausschließlich H00DS*

Verpackung: x1

Dieser Tastkopf kann nur für eine Messung auf Station verwendet werden.



Referenz: **H04DS08X1**

Bezeichnung: **Tastkopf Ø8**

Anwendung: *ausschließlich H00DS*

Verpackung: x1

Dieser Tastkopf kann für alle Messung auf Station oder bei Indexierung verwendet werden.



Referenz: **H07**

Bezeichnung: **Standard Schwalbenschwanz-Schiene**

Anwendung: *H00 und F00L*

Verpackung: x1

Diese Schwalbenschwanzschiene ist das Teil, das an die Befestigungsstütze montiert wird. Sie ermöglicht eine präzise Bewegung und Positionierung des mechanischen Gehäuses. Die Position wird fixiert durch Anziehen des Klemmkeiles auf die Schwalbenschwanzschiene.



Referenz: **H07DM**

Bezeichnung: **O-Ring Dichtung**

Anwendung: *ausschließlich für H00DM*

Verpackung: x1

Diese Dichtung befindet sich auf der Rückseite des mechanische Gehäuses H00DM und vermeidet das Eindringen von Unreinheiten in der Messtaster.



Referenz: **H05DS**

Bezeichnung: **Feststellschraube**

Anwendung: *ausschließlich H00DS*

Verpackung: x1

Diese Schraube ermöglicht das fixieren des Messtasters in dem mechanischen Gehäuse.



Referenz: **H07DS**

Bezeichnung: **Feder**

Anwendung: *ausschließlich H00DS*

Verpackung: x1

Diese Feder führt dem Kolben im mechanischen Gehäuse, auf seine Ausgangsposition zurück.



Referenz: **H08DS**

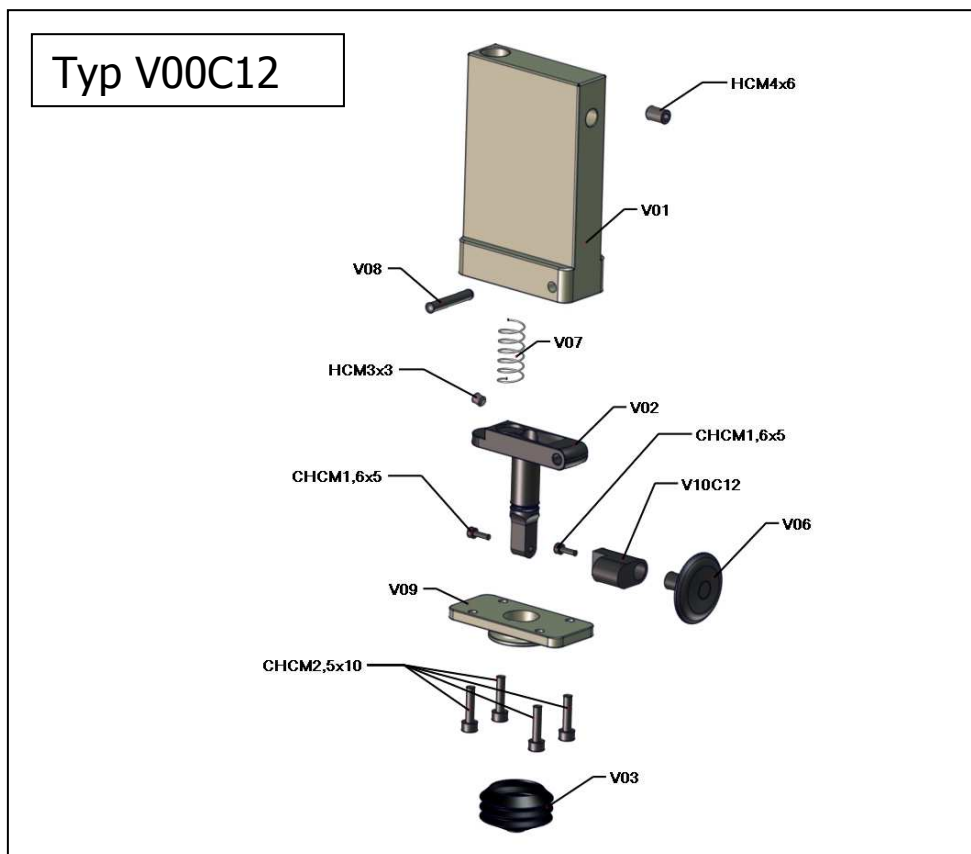
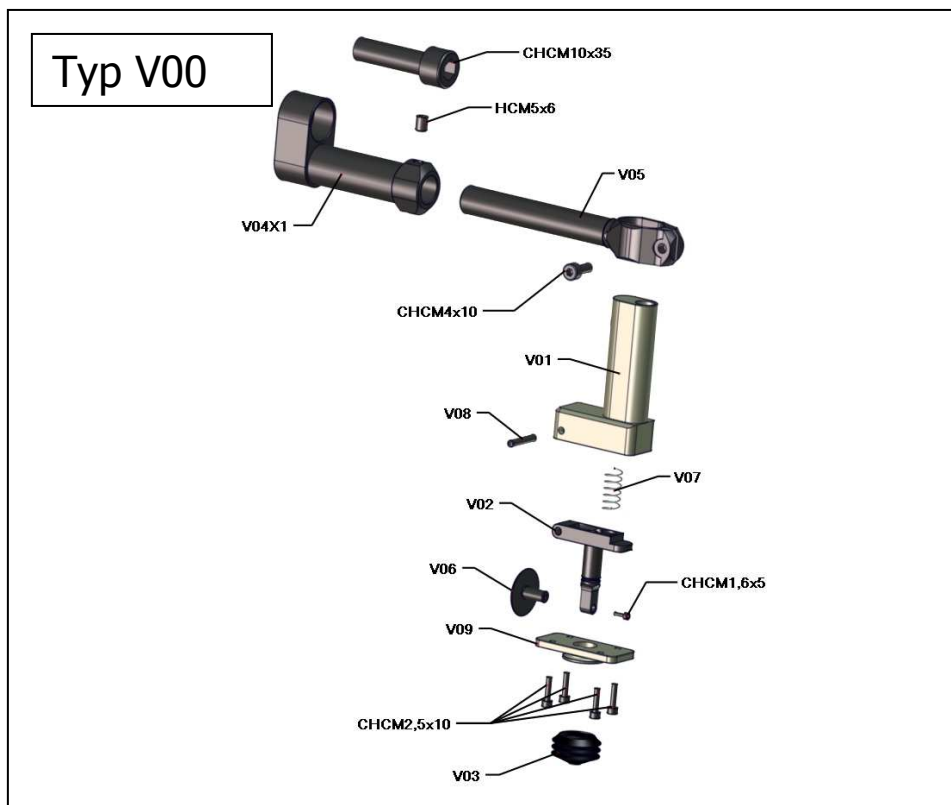
Bezeichnung: **Schutzbalg**

Anwendung: *ausschließlich H00DS*

Verpackung: x1

Der Schutzbalg schützt gegen Eindringen von Unreinheiten zwischen den Kolben und den Einsatz. Wichtig: Der Betrieb des mechanischen Gehäuses erfordert einen Schutzbalg in gutem Zustand.

Längenmessgerät Typ V00 / Typ V00C12





Referenz: **V00**

Bezeichnung: **Mechanisches Gehäuse V00 Vertikal**

Anwendung: *Längenmessung beim Indexieren*

Verpackung: x1

Dieses mechanische Gehäuse V00 dient zum Messen einer Länge. Sie wird vertikal, zwischen 2 Stationen montiert, um während der Indexierung der Trommel zu messen. Sie kann mit einem Messtaster und einer Auswerteeinheit kombiniert werden.



Referenz: **V00C12**

Bezeichnung: **Mechanisches Gehäuse V00C12**

Anwendung: *Längenmessung auf Station*

Verpackung: x1

Diese mechanische Gehäuse V00C12 dient zum Messen einer Länge. Sie wird, in einen 12mm quadratischen Werkzeughalter auf einem Querschlitten wie z.B. ein Abstechstahl montiert, um auf Station zu messen. Sie kann mit einem Messtaster und einer Auswerteeinheit kombiniert werden.



Referenz: **V06X1**

Bezeichnung: **Tastkopf Ø20**

Anwendung: *V00 und V00C12*

Verpackung: x1

Wird mit eine Schraube CHC M1,6x5 geliefert.



Referenz: **V06R22X1**

Bezeichnung: **Tastkopf Ø20 + Verlängerung**

Anwendung: *V00 und V00C12*

Verpackung: x1

Wird mit eine Schraube CHC M1,6x5 geliefert.



Referenz: **CHCM1.6X5X10**

Bezeichnung: **Schraube M1,6x5**

Anwendung: *V00 und V00C12*

Verpackung: *x10*

Mit dieser Schraube wird der Tastkopf V06X1 an dem Montagehebel V02X1 befestigt.



Referenz: **V03**

Bezeichnung: **Schutzbalg**

Anwendung: *V00 und V00C12*

Verpackung: *x1*

Der Schutzbalg schützt gegen Eindringen von Unreinheiten in den Mechanismus des Gehäuses und vermeidet somit vorzeitige Abnutzung.

Wichtig: der Betrieb des mechanischen Gehäuses erfordert einen Schutzbalg in gutem Zustand.



Referenz: **V04X1**

Bezeichnung: **Befestigungshalterung**

Anwendung: *ausschließlich für V00*

Verpackung: *x1*

Wird mit 1 Schraube CHC M10x35 geliefert.



Referenz: **V05X1**

Bezeichnung: **Befestigungsachse**

Anwendung: *ausschließlich für V00*

Verpackung: *x1*



Referenz: **V02X1**

Bezeichnung: **Rückholung Tastenhalterung**

Anwendung: *V00 und V00C12*

Verpackung: *x1*

Die Rückholung zur Tastenhalterung ist ein bewegliches Teil zur Messung, an dem die Fühlertaste V06X1 befestigt wird.



Referenz: **V10C12**

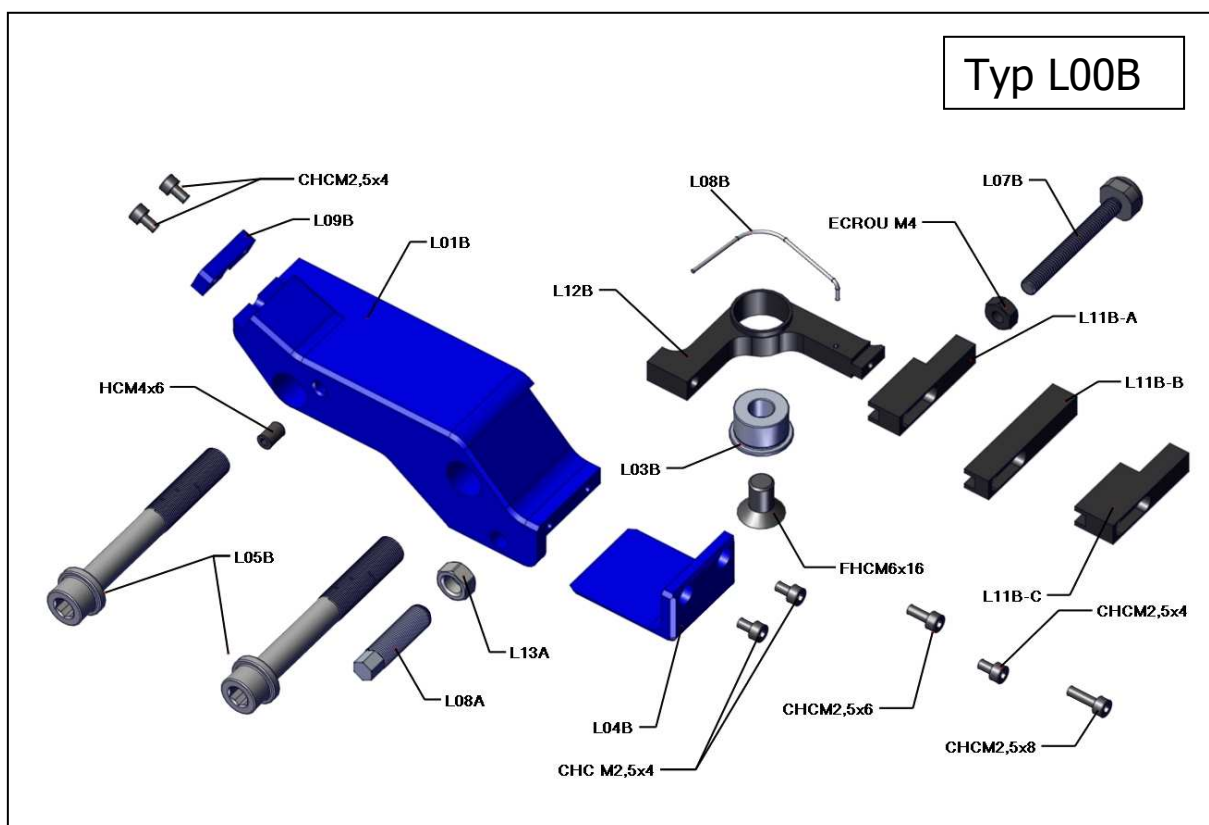
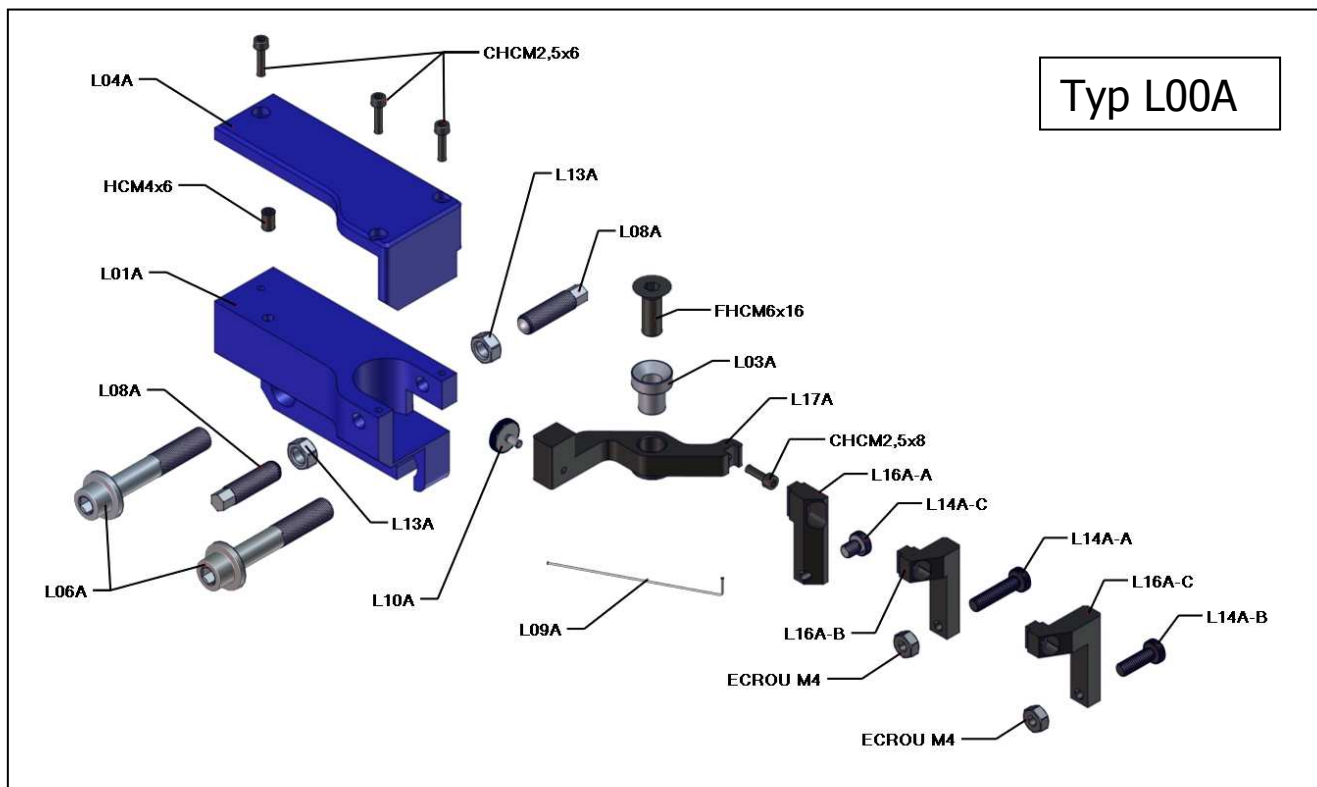
Bezeichnung: **Adapter für den Tastschopf**

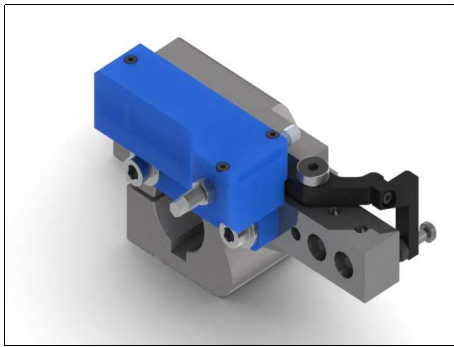
Anwendung: *Ausschließlich für V00C12*

Verpackung: *x1*

Dieser Adapter ermöglicht die Ausrichtung der Tastkopf-Mitte mit der Teile-Mitte.

Längenmessgerät Typ L00A / Typ L00B





Referenz: **L00A**

Bezeichnung: **Mechanisches Gehäuse für Hebel
TORNOS SAS16.6**

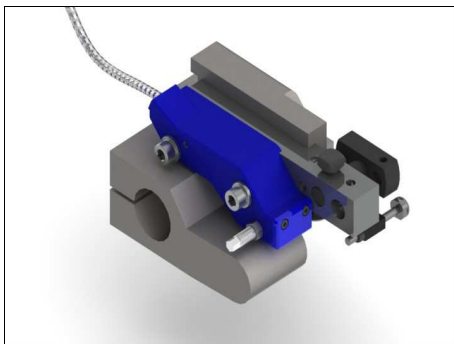
Anwendung: *Längenmessgerät beim Indexieren*

Verpackung: x1

Dieses mechanische Gehäuse dient zum Messung der Teillänge, beim schwenken des Hebels, auf eine TORNOS SAS16.6 Maschine.

Das Gehäuse wird auf dem Anschlag/Gegenoperationshebel montiert.

Es kann mit einem Messtaster und einer Auswerteeinheit kombiniert werden.



Referenz: **L00B**

Bezeichnung: **Mechanisches Gehäuse für Hebel
TORNOS SAS16.6**

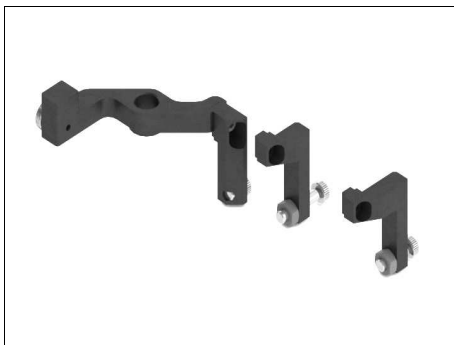
Anwendung: *Längenmessgerät beim Indexieren*

Verpackung: x1

Dieses mechanische Gehäuse dient zum Messung der Teillänge, beim schwenken des Hebels, auf eine TORNOS SAS16.6 Maschine.

Das Gehäuse wird auf dem Anschlag/Gegenoperationshebel montiert.

Es kann mit einem Messtaster und einer Auswerteeinheit kombiniert werden.



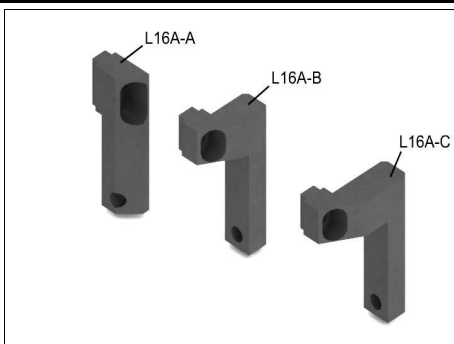
Referenz: **L17AX1**

Bezeichnung: **Kompletter Messhebel + Ansatzstücke**

Anwendung: *ausschließlich L00A*

Verpackung: x1

Dieser Messhebel leitet die durch den Tastkopf genommene Messung an den Messtaster weiter.



Referenz: **L16A**

Bezeichnung: **Messansatzstück**

Anwendung: *ausschließlich L00A*

Verpackung: x1

Austauschbares Ansatzstück zum Anbringen am Ende des Messhebels. Existiert in drei Ausführungen: L16A-A:0 / L16A-B:+10 / L16A-C: +15



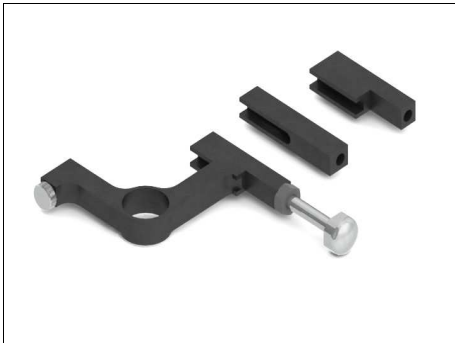
Referenz: **L14A-A**

Bezeichnung: **Tastkopf**

Anwendung: *ausschließlich L00A*

Verpackung: x1

*Dieses Teil steht mit dem zu messenden Stück in Kontakt.
L14A-A: Lg 17,5mm / L14A-B: Lg 12,5mm / L14A-C: Lg 5mm*



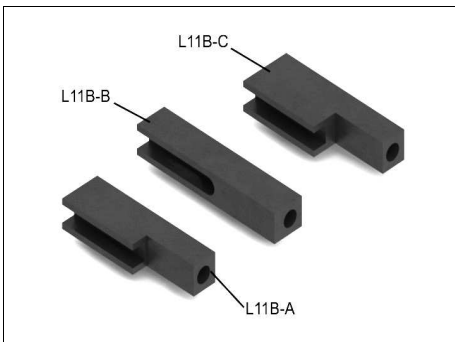
Referenz: **L12BX1**

Bezeichnung: **Kompletter Messhebel + Ansatzstücke**

Anwendung: *ausschließlich L00B*

Verpackung: x1

Dieser Messhebel leitet die durch den Tastkopf genommene Messung an den Messtaster weiter.



Referenz: **L11B**

Bezeichnung: **Messansatzstück**

Anwendung: *ausschließlich L00B*

Verpackung: x1

*Austauschbares Ansatzstück zum Anbringen am Ende des Messhebels. Existiert in drei Ausführungen:
L11B-A:0 / L11B-B:-2 / L11B-C: +2*



Referenz: **L07BX1**

Bezeichnung: **Tastkopf + Mutter M4**

Anwendung: *ausschließlich L00B*

Verpackung: x1

Dieses Teil steht mit dem zu messenden Stück in Kontakt.



Referenz: **L03A**

Bezeichnung: **Führungsring**

Anwendung: *ausschließlich L00A*

Verpackung: x1

Er führt den Messungshebel in seine Drehung. Er ist mit einem Schraube FHCM6x20 auf dem Anschlagshebel der Maschine fixiert.



Referenz: **L03B**

Bezeichnung: **Führungsring**

Anwendung: *ausschließlich L00B*

Verpackung: x1

Er führt den Messungshebel in seine Drehung. Er ist mit einem Schraube FHCM6x20 auf dem Anschlagshebel der Maschine fixiert.



Referenz: **L06A**

Bezeichnung: **Befestigungsschraube M7-0.5x40**

Anwendung: *ausschließlich L00A*

Verpackung: x1

Diese Schraube befestigt die gesamte Halterung auf dem Anschlagshebel.



Referenz: **L05B**

Bezeichnung: **Befestigungsschraube M7x0.5x53**

Anwendung: *ausschließlich L00B*

Verpackung: x1

Diese Schraube befestigt die gesamte Halterung auf dem Anschlagshebel.



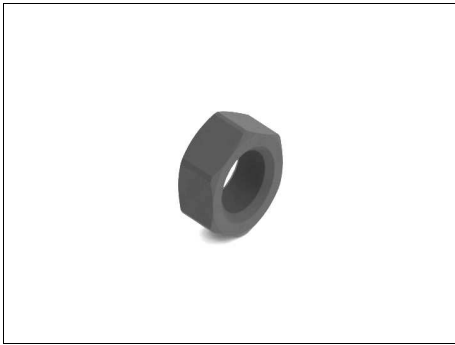
Referenz: **L08A**

Bezeichnung: **Befestigungsschraube H M6-0.5x25**

Anwendung: *L00A und L00B*

Verpackung: *x1*

Diese Schraube ermöglicht die Einstellung des Hebel-Anschlags und Druck.



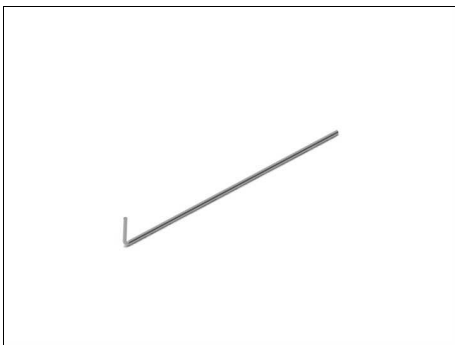
Referenz: **L13A**

Bezeichnung: **Mutter M6x0.5**

Anwendung: *L00A und L00B*

Verpackung: *x1*

Sie ermöglicht das Feststellen der Einstellungsschrauben L08A.



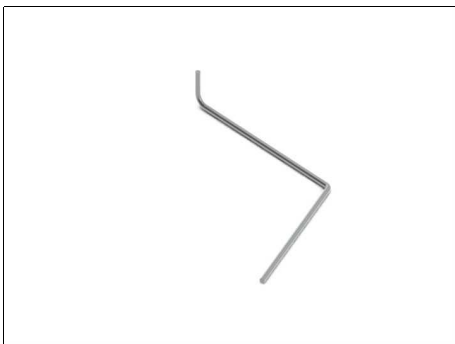
Referenz: **L09A**

Bezeichnung: **Feder**

Anwendung: *ausschließlich L00A*

Verpackung: *x1*

Diese Feder führt den Hebel auf seine Position zurück.



Referenz: **L08B**

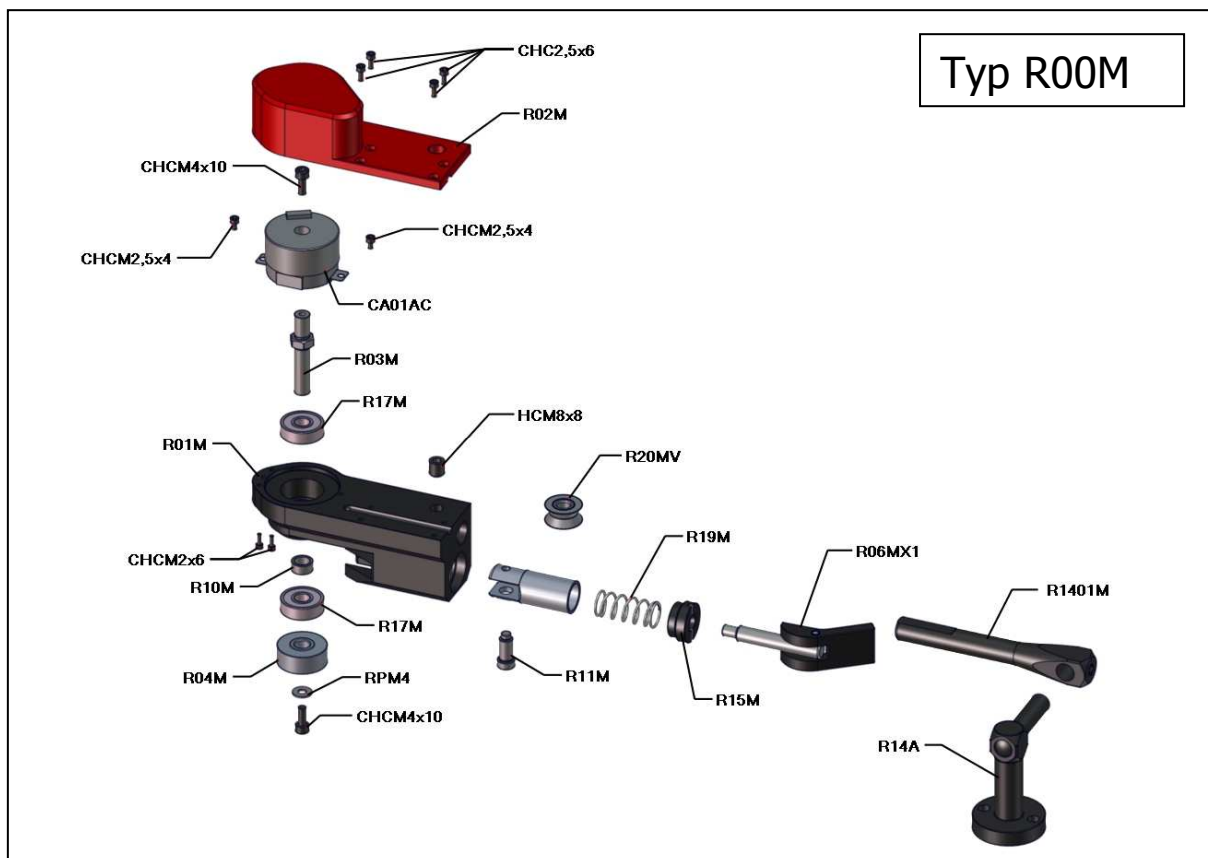
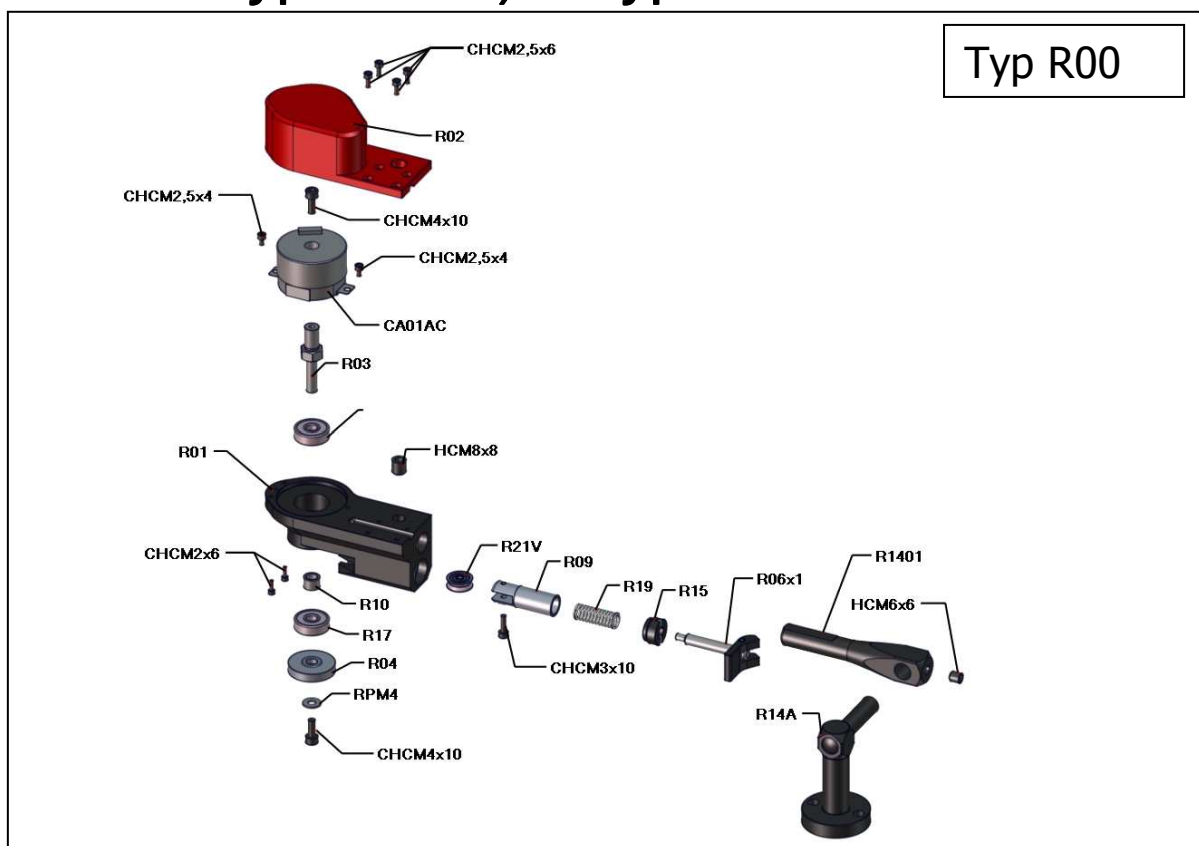
Bezeichnung: **Feder**

Anwendung: *ausschließlich L00B*

Verpackung: *x1*

Diese Feder führt den Hebel auf seine Position zurück.

Längenmessgerät Typ R00 / Typ R00M





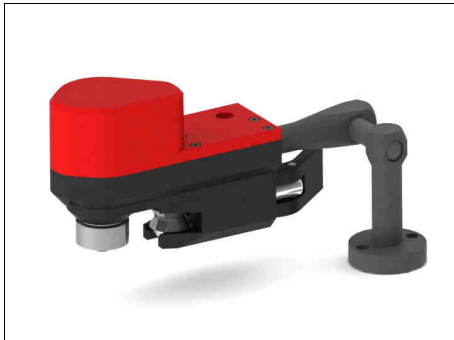
Referenz: **R00**

Bezeichnung: **Längenmessgerät**

Anwendung: *Längenmessgerät für Maschine escomatic*

Verpackung: x1

Dient zur Messung einer oder mehrerer Längen (4 maxi.), in Bezug auf den Materialvorschub. Sie passt auf die Maschinen Esco D2, D4 und Newmac.



Referenz: **ROOM**

Bezeichnung: **Längenmessgerät**

Anwendung: *Längenmessgerät für Maschine escomatic*

Verpackung: x1

Dient zur Messung einer oder mehrerer Längen (4 maxi.), in Bezug auf den Materialvorschub. Sie passt auf die Maschinen Eubama



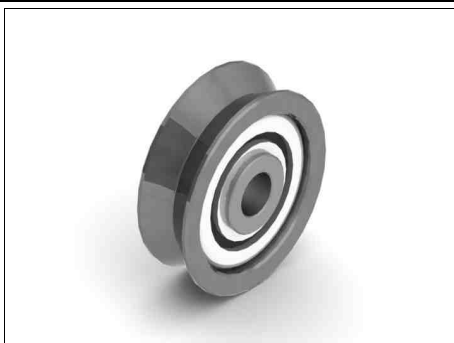
Referenz: **R24**

Bezeichnung: **Rolle V Ø0.4 à Ø2**

Anwendung: *ausschließlich R00*

Verpackung: x1

Diese Rolle drückt das Material gegen das Messrad. Seine Form in V verstärkt den Druck gegen das Messrad. Sie kann bei einem Materialdurchmesser von 0.4mm bis 2mm verwendet werden.



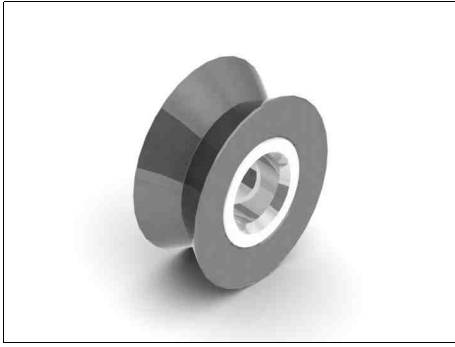
Referenz: **R25**

Bezeichnung: **Rolle V Ø1,2 à Ø7**

Anwendung: *ausschließlich R00*

Verpackung: x1

Diese Rolle drückt das Material gegen das Messrad. Seine Form in V verstärkt den Druck gegen das Messrad. Sie kann bei einem Materialdurchmesser von 1,2 mm bis 7mm verwendet werden.



Referenz: **R20MV**

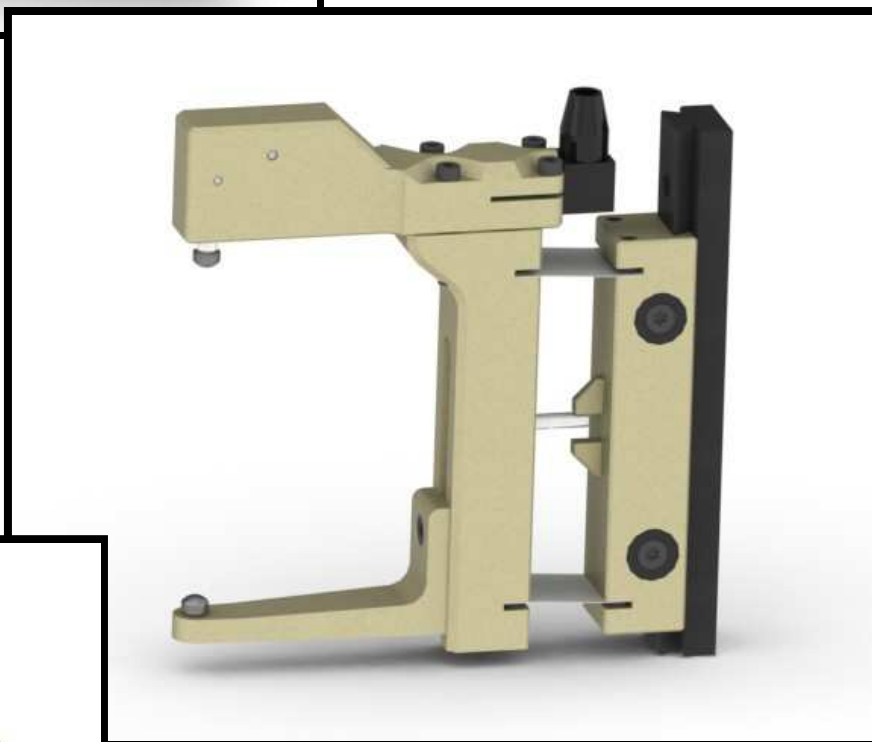
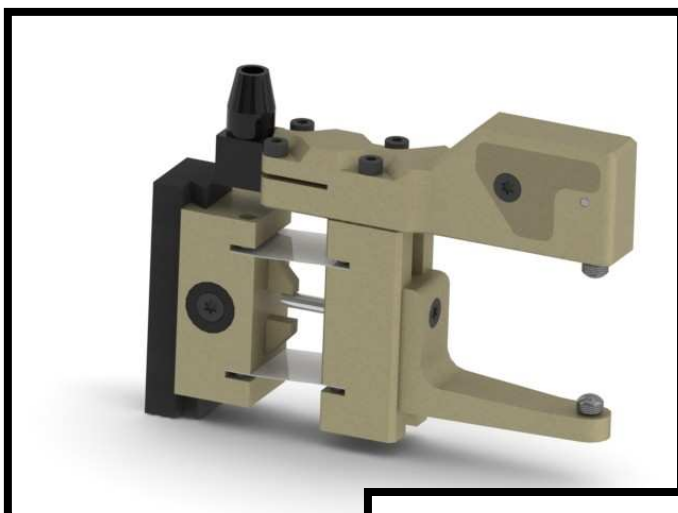
Bezeichnung: **Rolle V Ø2,5 à Ø14**

Anwendung: *ausschließlich R00M*

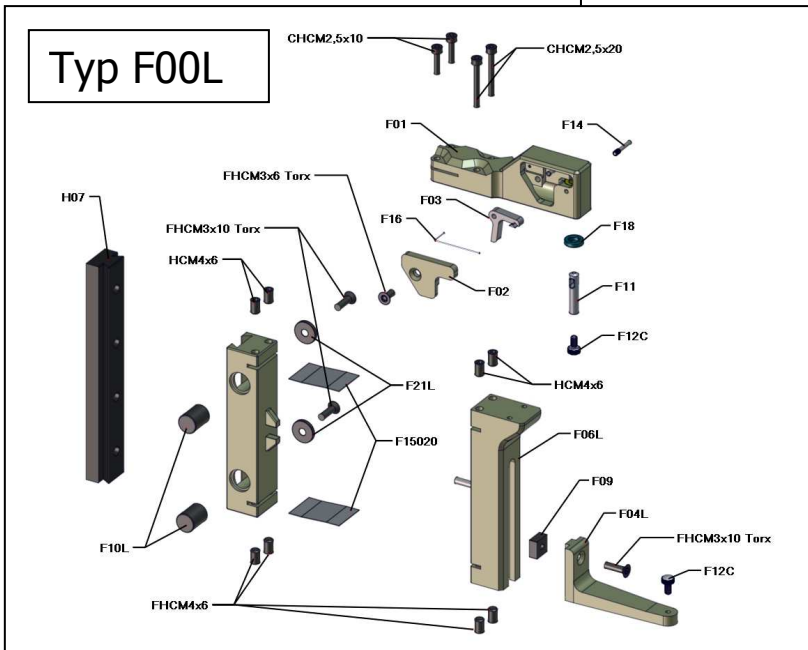
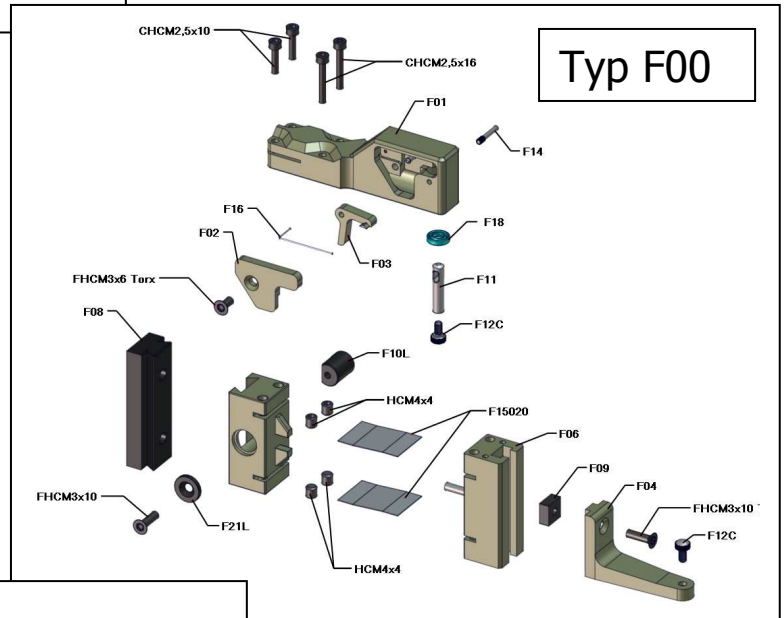
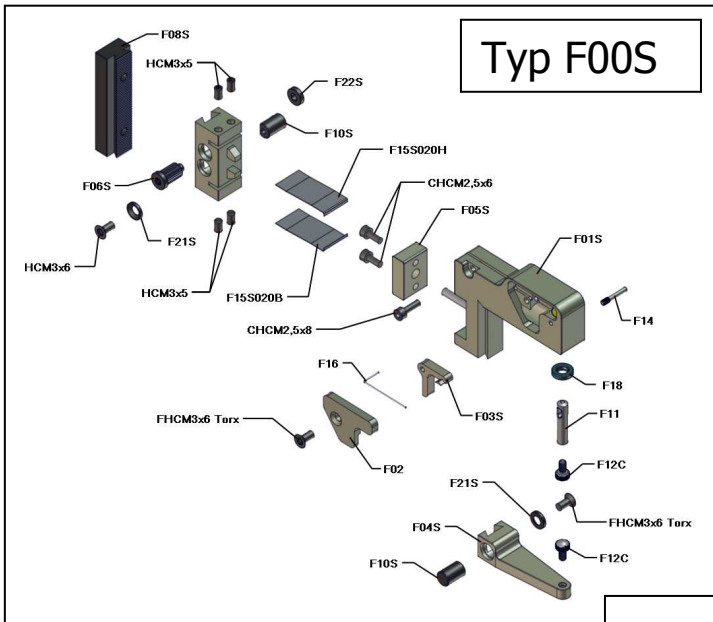
Verpackung: x1

Diese Rolle drückt das Material gegen das Messrad. Seine Form in V verstärkt den Druck gegen das Messrad. Sie kann bei einem Materialdurchmesser von 2,5 mm bis 14mm verwendet werden.

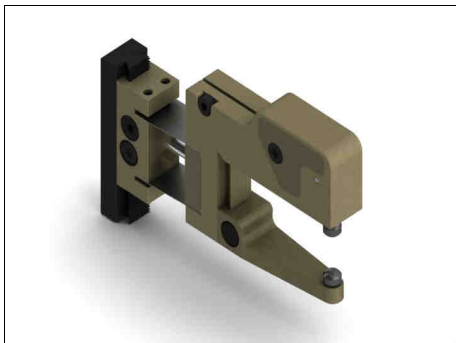
Durchmesser-Messgerät Typ FOOS / Typ F00 / Typ F00L



Durchmesser-Messgerät



Durchmesser-Messgerät



Referenz: **F00S**

Bezeichnung: **Mechanisches Gehäuse F00S**

Anwendung: *Durchmessermessung beim Indexieren oder auf Station.*

Verpackung: x1

Dieses mechanische Gehäuse F00 dient zum messen eines Durchmessers bis 15mm. Es kann mit einem Messtaster und einer Auswerteeinheit kombiniert werden.



Referenz: **F00**

Bezeichnung: **Mechanisches Gehäuse F00**

Anwendung: *Durchmessermessung beim Indexieren oder auf Station.*

Verpackung: x1

Dieses mechanische Gehäuse F00 dient zum messen eines Durchmessers bis 40mm. Es kann mit einem Messtaster und einer Auswerteeinheit kombiniert werden.



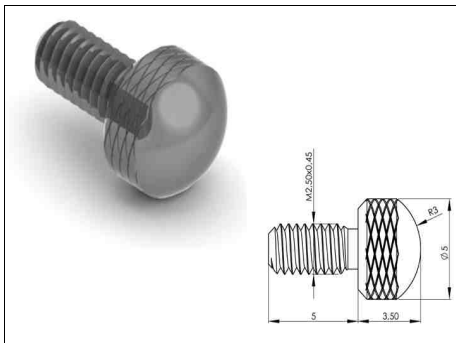
Referenz: **F00L**

Bezeichnung: **Mechanisches Gehäuse F00L**

Anwendung: *Durchmessermessung beim Indexieren oder auf Station.*

Verpackung: x1

Dieses mechanische Gehäuse F00L dient zum messen eines Durchmessers von 35mm bis 70mm. Es kann mit einem Messtaster und einer Auswerteeinheit kombiniert werden.



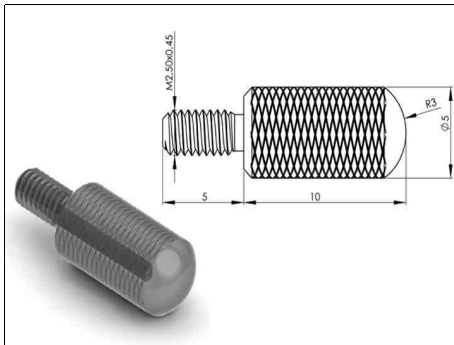
Referenz: **F12C**

Bezeichnung: **kurzer Tastkopf**

Anwendung: *F00S, F00, F00L und L00A*

Verpackung: x1

Dieses Teil steht mit dem zu messenden Stück in Kontakt.



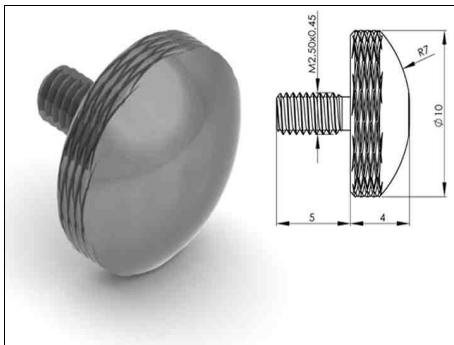
Referenz: **F12L**

Bezeichnung: **langer Tastkopf**

Anwendung: *F00S, F00, F00L und L00A*

Verpackung: x1

Dieses Teil steht mit dem zu messenden Stück in Kontakt.



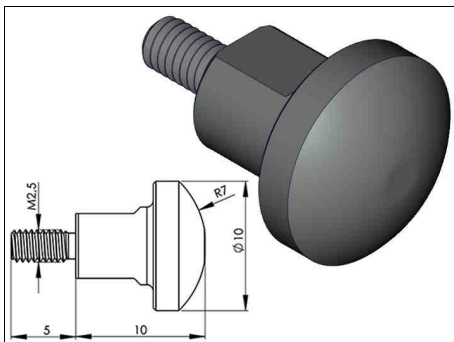
Referenz: **F12B**

Bezeichnung: **Tastkopf Ø10**

Anwendung: *F00S, F00, F00L und L00A*

Verpackung: x1

Dieses Teil steht mit dem zu messenden Stück in Kontakt.



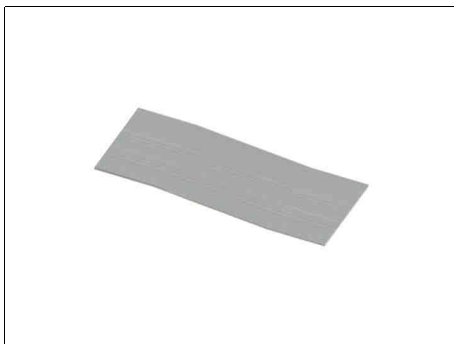
Referenz: **F12BL**

Bezeichnung: **langer Tastkopf Ø10**

Anwendung: *F00S, F00, F00L und L00A*

Verpackung: x1

Dieses Teil steht mit dem zu messenden Stück in Kontakt.



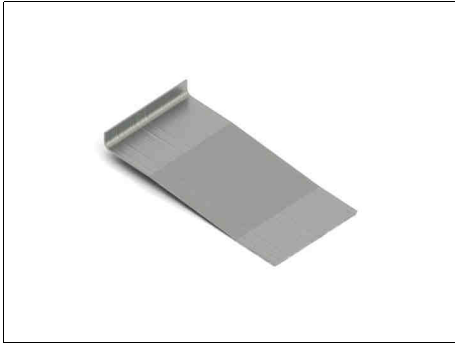
Referenz: **F15020X2**

Bezeichnung: **Federblätter 0,2 mm**

Anwendung: *F00 und F00L*

Verpackung: x2

Diese Federblätter werden zwischen die Schwalbenschwanzführung (F07 oder F07L) und die T-Führung (F06 oder F06L) montiert. Sie geben dem Gerät bei Kontakt mit dem Messstück Flexibilität. Die Blattstärke ermöglicht diese Flexibilität. Stärke 0,20 mm (Standard). Auch erhältlich in 0,15mm Stärke – Artikel F15015x2.



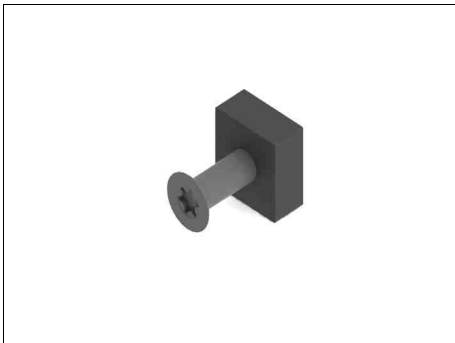
Referenz: **F15S020X2**

Bezeichnung: **Federblätter 0,2 mm**

Anwendung: *ausschließlich für F00S*

Verpackung: x2

Diese Federblätter werden zwischen die Schwalbenschwanzführung und die T-Führung montiert. Sie geben dem Gerät bei Kontakt mit dem Messstück Flexibilität. Die Blattstärke ermöglicht diese Flexibilität. Stärke 0,20 mm



Referenz: **F09X1**

Bezeichnung: **Schiebemutter + Schraube**

Anwendung: *F00 und F00L*

Verpackung: x1

Wird mit einer Senkkopfschraube M3x10 geliefert.



Referenz: **F10LX1**

Bezeichnung: **Klemmkeil + Scheibe + Schraube**

Anwendung: *F00 und F00L*

Verpackung: x1

Wird mit einer Senkkopfschraube FX M3x10 geliefert.



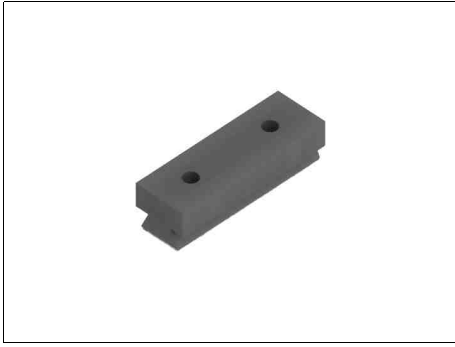
Referenz: **F10SX1**

Bezeichnung: **Klemmkeil + Scheibe + Schraube**

Anwendung: *ausschließlich für F00S*

Verpackung: x1

Wird mit einer Senkkopfschraube FX M3x6 geliefert.



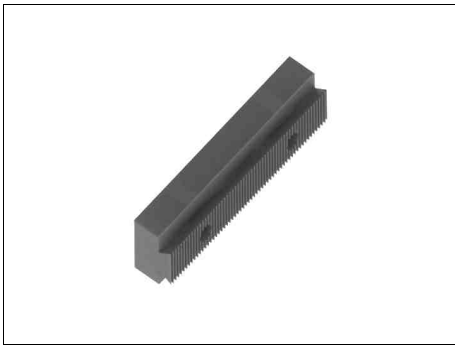
Referenz: **F08**

Bezeichnung: **Kurze Schwalbenschwanzschiene**

Anwendung: *ausschließlich für F00*

Verpackung: x1

Die kurze Schwalbenschwanzschiene ist das Teil, auf dem sich die Schwalbenschwanzführung F07X1 bewegt, um das Gerät in der Höhe einzustellen. Die Schwalbenschwanzschiene dient auch zur Verbindung des Gerätes mit der Werkzeugmaschine.



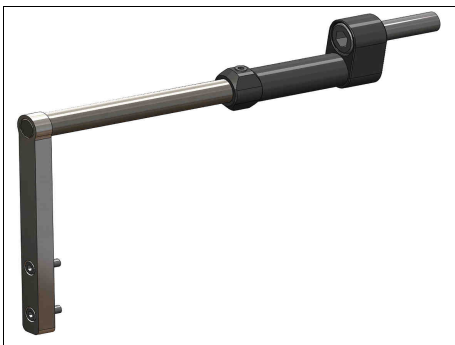
Referenz: **F08S**

Bezeichnung: **Kurze Schwalbenschwanzschiene**

Anwendung: *ausschließlich für F00S*

Verpackung: x1

Die kurze Schwalbenschwanzschiene ist das Teil, auf dem sich die Schwalbenschwanzführung bewegt, um das Gerät in der Höhe einzustellen. Die Schwalbenschwanzschiene dient auch zur Verbindung des Gerätes mit der Werkzeugmaschine.



Referenz: **F24S**

Bezeichnung: **Befestigungshalterung**

Anwendung: *ausschließlich für F00S*

Verpackung: x1

Wird mit 1 Schraube CHC M10x35 und 1 Schraube CHC M8x35 geliefert

Vollständige Messgeräte-Sets



Vollständige Messgeräte-Sets



Referenz: **PC2003B**

Bezeichnung: **2Kanalige-Auswerteeinheit für die Messungen**

Anwendung: *Die Einheit passt zu allen Messgeräten*

Verpackung: x1

Diese Auswerteeinheit passt zu allen Längen- und Durchmessermeßgeräten. Die 2Kanalige-Ausführung ermöglicht den Einsatz von 2 Messtastern, die unabhängig voneinander oder gekoppelt verwendet werden können.

Bei Fragen zu Installation und Einstellung, bitte in der Bedienungsanleitung Auswerteeinheit PC2003 nachlesen.

Dieses Set beinhaltet:

- 1x 2Kanalige Auswerteeinheit PC2003
- 1x Netzkabel PC03D
- 2x Ein-/Ausgangskabel SUB-D15 PC04
- 1x Satz mit 2 Befestigungswinkeln PC11X2 für das Gehäuse
- 1x Bedienungsanleitung Auswerteeinheit PC2003
- 1x Montageanleitung für die mechanische Installation und Einstellung des Messtasters



Referenz: **PC2003B-DF**

Bezeichnung: **2Kanalige-Auswerteeinheit mit 1 Meßgerät F00**

Anwendung: *Die Einheit passt zu allen Messgeräten*

Verpackung: x1

Diese Auswerteeinheit passt zu allen Längen- und Durchmessermeßgeräten. Die 2Kanalige-Ausführung ermöglicht den Einsatz von 2 Messtastern, die unabhängig voneinander oder gekoppelt verwendet werden können.

Bei Fragen zu Installation und Einstellung, bitte in der Bedienungsanleitung Auswerteeinheit PC2003 nachlesen.

Dieses Set beinhaltet:

- 1x 2Kanalige Auswerteeinheit PC2003
- 1x Messtaster mit abgewinkeltem Kabelabgang Typ LVDT PC02R
- 1x mechanisches Gehäuse für Durchmesser F00 oder F00L
- 1x Netzkabel PC03D
- 2x Ein-/Ausgangskabel SUB-D15 PC04
- 1x Satz mit 2 Befestigungswinkeln für das Gehäuse PC11X2
- 1x zusätzlicher Tastkopf F12L
- 1x Bedienungsanleitung Auswerteeinheit PC2003
- 1x Montageanleitung für die mechanische Installation und Einstellung des Messtasters



Referenz: **PC2003B-DF/DF**

Bezeichnung: **2Kanalige-Auswerteeinheit mit 2 Messgeräten F00**

Anwendung: *Die Einheit passt zu allen Messgeräten*

Verpackung: x1

Diese Auswerteeinheit passt zu allen Längen- und Durchmessermeßgeräten. Die 2Kanalige-Ausführung ermöglicht den Einsatz von 2 Messtastern, die unabhängig voneinander oder gekoppelt verwendet werden können.

Bei Fragen zu Installation und Einstellung, bitte in der Bedienungsanleitung Auswerteeinheit PC2003 nachlesen.

Dieses Set beinhaltet:

- 1x 2Kanalige Auswerteeinheit PC2003
- 2x Messtaster mit abgewinkeltem Kabelabgang Typ LVDT PC02R
- 2x mechanisches Gehäuse für Durchmesser F00 oder F00L
- 1x Netzkabel PC03D
- 2x Ein-/Ausgangskabel SUB-D15 PC04
- 1x Satz mit 2 Befestigungswinkeln für das Gehäuse PC11X2
- 2x zusätzlicher Tastkopf F12L
- 1x Bedienungsanleitung Auswerteeinheit PC2003
- 1x Montageanleitung für die mechanische Installation und Einstellung des Messtasters



Referenz: **PC2003B-H**

Bezeichnung: **2Kanalige-Auswerteeinheit mit 1 Messgerät H00**

Anwendung: *Die Einheit passt zu allen Messgeräten*

Verpackung: x1

Diese Auswerteeinheit passt zu allen Längen- und Durchmessermeßgeräten. Die 2Kanalige-Ausführung ermöglicht den Einsatz von 2 Messtastern, die unabhängig voneinander oder gekoppelt verwendet werden können.

Bei Fragen zu Installation und Einstellung, bitte in der Bedienungsanleitung Auswerteeinheit PC2003 nachlesen.

Dieses Set beinhaltet:

- 1x 2Kanalige Auswerteeinheit PC2003
- 1x Messtaster Typ LVDT PC02A oder geschützter und verstärkter Messtaster PC02APR
- 1x mechanisches Gehäuse für Länge H00
- 1x Netzkabel PC03D
- 2x Ein-/Ausgangskabel SUB-D15 PC04
- 1x Satz mit 2 Befestigungswinkeln für das Gehäuse PC11X2
- 1x zusätzlicher Tastkopf H0420X1
- 1x Bedienungsanleitung Auswerteeinheit PC2003
- 1x Montageanleitung für die mechanische Installation und Einstellung des Messtasters



Referenz: **PC2003B-H/DF**

Bezeichnung: **2Kanalgige-Auswerteeinheit mit 1 Messgerät H00 und F00**

Anwendung: *Die Einheit passt zu allen Messgeräten*

Verpackung: x1

Diese Auswerteeinheit passt zu allen Längen- und Durchmessermeßgeräten. Die 2Kanalgige-Ausführung ermöglicht den Einsatz von 2 Messtastern, die unabhängig voneinander oder gekoppelt verwendet werden können.

Bei Fragen zu Installation und Einstellung, bitte in der Bedienungsanleitung Auswerteeinheit PC2003 nachlesen. Dieses Set beinhaltet:

- 1x 2Kanalgige Auswerteeinheit PC2003
- 1x Messtaster Typ LVDT PC02A oder geschützter und verstärkter Messtaster PC02APR
- 1x Messtaster mit abgewinkeltem Kabelabgang Typ LVDT PC02R
- 1x mechanisches Gehäuse für Länge H00
- 1x mechanisches Gehäuse für Durchmesser F00 oder F00L
- 1x Netzkabel PC03D
- 2x Ein-/Ausgangskabel SUB-D15 PC04
- 1x Satz mit 2 Befestigungswinkeln für das Gehäuse PC11X2
- 1x zusätzlicher Tastkopf H0420X1
- 1x zusätzlicher Tastkopf F12L
- 1x Bedienungsanleitung Auswerteeinheit PC2003
- 1x Montageanleitung für die mechanische Installation und Einstellung des Messtasters



Referenz: **PC2003B-H/H**

Bezeichnung: **2Kanalgige-Auswerteeinheit mit 2 Messgeräten H00**

Anwendung: *Die Einheit passt zu allen Messgeräten*

Verpackung: x1

Diese Auswerteeinheit passt zu allen Längen- und Durchmessermeßgeräten. Die 2Kanalgige-Ausführung ermöglicht den Einsatz von 2 Messtastern, die unabhängig voneinander oder gekoppelt verwendet werden können.

Bei Fragen zu Installation und Einstellung, bitte in der Bedienungsanleitung Auswerteeinheit PC2003 nachlesen.

Dieses Set beinhaltet:

- 1x 2Kanalgige Auswerteeinheit PC2003
- 2x Messtaster Typ LVDT PC02A oder geschützter und verstärkter Messtaster PC02APR
- 2x mechanisches Gehäuse für Länge H00
- 1x Netzkabel PC03D
- 2x Ein-/Ausgangskabel SUB-D15 PC04
- 1x Satz mit 2 Befestigungswinkeln für das Gehäuse PC11X2
- 2x zusätzlicher Tastkopf H0420X1
- 1x Bedienungsanleitung Auswerteeinheit PC2003
- 1x Montageanleitung für die mechanische Installation und Einstellung des Messtasters



Referenz: **PC2003B-HD**

Bezeichnung: **2Kanalige-Auswerteeinheit mit 1 Messgerät H00D**

Anwendung: *Die Einheit passt zu allen Messgeräten*

Verpackung: x1

Diese Auswerteeinheit passt zu allen Längen- und Durchmessermeßgeräten. Die 2Kanalige-Ausführung ermöglicht den Einsatz von 2 Messtastern, die unabhängig voneinander oder gekoppelt verwendet werden können.

Bei Fragen zu Installation und Einstellung, bitte in der Bedienungsanleitung Auswerteeinheit PC2003 nachlesen.

Dieses Set beinhaltet:

- 1x 2Kanalige Auswerteeinheit PC2003
- 1x Messtaster Typ LVDT PC02A oder geschützter und verstärkter Messtaster PC02APR
- 1x mechanisches Gehäuse für Länge H00D
- 1x Netzkabel PC03D
- 2x Ein-/Ausgangskabel SUB-D15 PC04
- 1x Satz mit 2 Befestigungswinkeln für das Gehäuse PC11X2
- 1x zusätzliche Tastkopf H0420X1
- 1x Bedienungsanleitung Auswerteeinheit PC2003
- 1x Montageanleitung für die mechanische Installation und Einstellung des Messtasters



Referenz: **PC2003B-HD/DF**

Bezeichnung: **2Kanalige-Auswerteeinheit mit 1 Messgerät H00D und F00**

Anwendung: *Die Einheit passt zu allen Messgeräten*

Verpackung: x1

Diese Auswerteeinheit passt zu allen Längen- und Durchmessermeßgeräten. Die 2Kanalige-Ausführung ermöglicht den Einsatz von 2 Messtastern, die unabhängig voneinander oder gekoppelt verwendet werden können.

Bei Fragen zu Installation und Einstellung, bitte in der Bedienungsanleitung Auswerteeinheit PC2003 nachlesen.

Dieses Set beinhaltet:

- 1x 2Kanalige Auswerteeinheit PC2003
- 1x Messtaster Typ LVDT PC02A oder geschützter und verstärkter Messtaster PC02APR
- 1x Messtaster mit abgewinkeltem Kabelabgang Typ LVDT PC02R
- 1x mechanisches Gehäuse für Länge H00D
- 1x mechanisches Gehäuse für Durchmesser F00 oder F00L
- 1x Netzkabel PC03D
- 2x Ein-/Ausgangskabel SUB-D15 PC04
- 1x Satz mit 2 Befestigungswinkeln für das Gehäuse PC11X2
- 1x zusätzlicher Tastkopf H0420X1
- 1x zusätzlicher Tastkopf F12L
- 1x Bedienungsanleitung Auswerteeinheit PC2003
- 1x Montageanleitung für die mechanische Installation und Einstellung des Messtasters



Referenz: **PC2003B-HDM**

Bezeichnung: **2Kanalgige-Auswerteeinheit mit 1 Messgerät H00DM**

Anwendung: *Die Einheit passt zu allen Messgeräten*

Verpackung: x1

Diese Auswerteeinheit passt zu allen Längen- und Durchmessermeßgeräten. Die 2Kanalgige-Ausführung ermöglicht den Einsatz von 2 Messtastern, die unabhängig voneinander oder gekoppelt verwendet werden können.

Bei Fragen zu Installation und Einstellung, bitte in der Bedienungsanleitung Auswerteeinheit PC2003 nachlesen.

Dieses Set beinhaltet:

- 1x 2Kanalgige Auswerteeinheit PC2003
- 1x Messtaster Typ LVDT PC02AC
- 1x mechanisches Gehäuse für Länge H00DM
- 1x Netzkabel PC03D
- 2x Ein-/Ausgangskabel SUB-D15 PC04
- 1x Satz mit 2 Befestigungswinkeln für das Gehäuse PC11X2
- 1x zusätzlicher Tastkopf H0420X1
- 1x Bedienungsanleitung Auswerteeinheit PC2003
- 1x Montageanleitung für die mechanische Installation und Einstellung des Messtasters



Referenz: **PC2003B-HDM/DF**

Bezeichnung: **2Kanalgige-Auswerteeinheit mit 1 Messgerät H00DM und F00**

Anwendung: *Die Einheit passt zu allen Messgeräten*

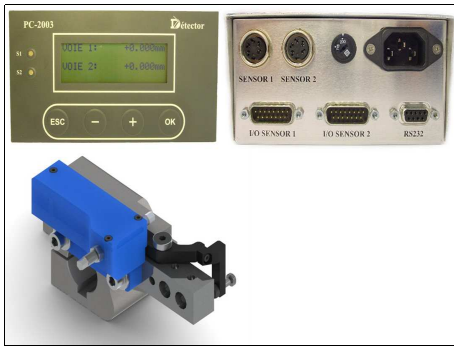
Verpackung: x1

Diese Auswerteeinheit passt zu allen Längen- und Durchmessermeßgeräten. Die 2Kanalgige-Ausführung ermöglicht den Einsatz von 2 Messtastern, die unabhängig voneinander oder gekoppelt verwendet werden können.

Bei Fragen zu Installation und Einstellung, bitte in der Bedienungsanleitung Auswerteeinheit PC2003 nachlesen.

Dieses Set beinhaltet:

- 1x 2Kanalgige Auswerteeinheit PC2003
- 1x Messtaster Typ LVDT PC02AC
- 1x Messtaster Typ LVDT PC02R
- 1x mechanisches Gehäuse für Länge H00DM
- 1x mechanisches Gehäuse für Durchmesser F00 oder F00L
- 1x Netzkabel PC03D
- 2x Ein-/Ausgangskabel SUB-D15 PC04
- 1x Satz mit 2 Befestigungswinkeln für das Gehäuse PC11X2
- 1x zusätzlicher Tastkopf H0420X1
- 1x zusätzlicher Tastkopf F12L
- 1x Bedienungsanleitung Auswerteeinheit PC2003
- 1x Montageanleitung für die mechanische Installation und Einstellung des Messtasters



Referenz: **PC2003B-LA**

Bezeichnung: **2 Kanalige Auswerteeinheit + 1 Messgerät L00A**

Anwendung: *Die Einheit passt zu allen Messgeräten*

Verpackung: x1

Diese Auswerteeinheit passt zu allen Längen und Durchmesser messgeräten. Die 2 Kanalige-Ausführung ermöglicht den Einsatz von 2 Messtastern, die unabhängig voneinander oder gekoppelt verwendet werden können.

Installation- und Einstellhinweise zur Auswerteeinheit, können in der "Bedienungsanleitung der Auswerteeinheit PC2003" nachgelesen werden.

Dieses Set beinhaltet:

- 1 x 2-Kanalige Auswerteeinheit PC2003B
- 1 mechanische Gehäuse L00A
- 1 Messtaster PC02A
- 1 Netzkabel PC03D
- 2 Ein-/Ausgangskabel PC04
- 1 Satz mit 2 Befestigungswinkel für das Gehäuse PC11x2
- 1 Satz mit zusätzlichen Tastköpfe + Feder
- 1 Bedienungsanleitung Auswerteeinheit PC2003
- 1 Montageanleitung für die mechanische Installation und Einstellung des Messtasters



Referenz: **PC2003B-LB**

Bezeichnung: **2 Kanalige Auswerteeinheit + 1 Messgerät L00B**

Anwendung: *Die Einheit passt zu allen Messgeräten*

Verpackung: x1

Diese Auswerteeinheit passt zu allen Längen und Durchmesser messgeräten. Die 2 Kanalige-Ausführung ermöglicht den Einsatz von 2 Messtastern, die unabhängig voneinander oder gekoppelt verwendet werden können.

Installation- und Einstellhinweise zur Auswerteeinheit, können in der "Bedienungsanleitung der Auswerteeinheit PC2003" nachgelesen werden.

Dieses Set beinhaltet:

- 1 x 2-Kanalige Auswerteeinheit PC2003B
- 1 mechanische Gehäuse L00B
- 1 Messtaster PC02AS
- 1 Netzkabel PC03D
- 2 Ein-/Ausgangskabel PC04
- 1 Satz mit 2 Befestigungswinkel für das Gehäuse PC11x2
- 1 Satz mit zusätzlichen Tastköpfe + Feder
- 1 Bedienungsanleitung Auswerteeinheit PC2003
- 1 Montageanleitung für die mechanische Installation und Einstellung des Messtasters



Referenz: **PC2003B-V**

Bezeichnung: **2Kanalgige-Auswerteeinheit mit 1 Messgerät V00**

Anwendung: *Die Einheit passt zu allen Messgeräten*

Verpackung: x1

Diese Auswerteeinheit passt zu allen Längen- und Durchmessermeßgeräten. Die 2Kanalgige-Ausführung ermöglicht den Einsatz von 2 Messtastern, die unabhängig voneinander oder gekoppelt verwendet werden können.

Bei Fragen zu Installation und Einstellung, bitte in der Bedienungsanleitung Auswerteeinheit PC2003 nachlesen.

Dieses Set beinhaltet:

- 1x 2Kanalgige Auswerteeinheit PC2003
- 1x Messtaster Typ LVDT PC02A oder geschützter und verstärkter Messtaster PC02APR
- 1x mechanisches Gehäuse für Länge V00 oder V00C12
- 1x Netzkabel PC03D
- 2x Ein-/Ausgangskabel SUB-D15 PC04
- 1x Satz mit 2 Befestigungswinkeln für das Gehäuse PC11X2
- 1x zusätzlicher Tastkopf V06X1
- 1x Bedienungsanleitung Auswerteeinheit PC2003
- 1x Montageanleitung für die mechanische Installation und Einstellung des Messtasters



Referenz: **PC2003B-V/DF**

Bezeichnung: **2Kanalgige-Auswerteeinheit mit 1 Messgerät V00 und F00**

Anwendung: *Die Einheit passt zu allen Messgeräten*

Verpackung: x1

Diese Auswerteeinheit passt zu allen Längen- und Durchmessermeßgeräten. Die 2Kanalgige-Ausführung ermöglicht den Einsatz von 2 Messtastern, die unabhängig voneinander oder gekoppelt verwendet werden können.

Bei Fragen zu Installation und Einstellung, bitte in der Bedienungsanleitung Auswerteeinheit PC2003 nachlesen.

Dieses Set beinhaltet:

- 1x 2Kanalgige Auswerteeinheit PC2003
- 1x Messtaster Typ LVDT PC02A oder geschützter und verstärkter Messtaster PC02APR
- 1x Messtaster Typ LVDT PC02R
- 1x mechanisches Gehäuse für Länge V00
- 1x mechanisches Gehäuse für Durchmesser F00 oder F00L
- 1x Netzkabel PC03D
- 2x Ein-/Ausgangskabel SUB-D15 PC04
- 1x Satz mit 2 Befestigungswinkeln für das Gehäuse PC11X2
- 1x zusätzlicher Tastkopf V06X1
- 1x zusätzlicher Tastkopf F12L
- 1x Bedienungsanleitung Auswerteeinheit PC2003
- 1x Montageanleitung für die mechanische Installation und Einstellung des Messtasters



Referenz: **PC2003B-V/V**

Bezeichnung: **2Kanalgige-Auswerteeinheit mit 2 Messgeräten V00**

Anwendung: *Die Einheit passt zu allen Messgeräten*

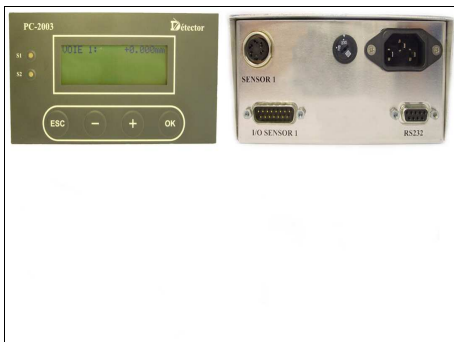
Verpackung: x1

Diese Auswerteeinheit passt zu allen Längen- und Durchmessermeßgeräten. Die 2Kanalgige-Ausführung ermöglicht den Einsatz von 2 Messtastern, die unabhängig voneinander oder gekoppelt verwendet werden können.

Bei Fragen zu Installation und Einstellung, bitte in der Bedienungsanleitung Auswerteeinheit PC2003 nachlesen.

Dieses Set beinhaltet:

- 1x 2Kanalgige Auswerteeinheit PC2003
- 2x Messtaster Typ LVDT PC02A oder geschützter und verstärkter Messtaster PC02APR
- 2x mechanisches Gehäuse für Länge V00 oder V00C12
- 1x Netzkabel PC03D
- 2x Ein-/Ausgangskabel SUB-D15 PC04
- 1x Satz mit 2 Befestigungswinkeln für das Gehäuse PC11X2
- 2x zusätzlicher Tastkopf V06X1
- 1x Bedienungsanleitung Auswerteeinheit PC2003
- 1x Montageanleitung für die mechanische Installation und Einstellung des Messtasters



Referenz: **PC2003M**

Bezeichnung: **1Kanalgige-Auswerteeinheit für die Messungen**

Anwendung: *Die Einheit passt zu allen Messgeräten*

Verpackung: x1

Diese Auswerteeinheit passt zu allen Längen- und Durchmessermeßgeräten. Die 1Kanalgige-Ausführung ermöglicht den Einsatz von 1 Messtaster.

Bei Fragen zu Installation und Einstellung, bitte in der Bedienungsanleitung Auswerteeinheit PC2003 nachlesen.

Dieses Set beinhaltet:

- 1x 1Kanalgige Auswerteeinheit PC2003
- 1x Netzkabel PC03D
- 1x Ein-/Ausgangskabel SUB-D15 PC04
- 1x Satz mit 2 Befestigungswinkeln für das Gehäuse PC11X2
- 1x Bedienungsanleitung Auswerteeinheit PC2003
- 1x Montageanleitung für die mechanische Installation und Einstellung des Messtasters



Referenz: **PC2003M-DF**

Bezeichnung: **1Kanalige-Auswerteeinheit mit 1 Messgerät F00**

Anwendung: *Die Einheit passt zu allen Messgeräten*

Verpackung: x1

Diese Auswerteeinheit passt zu allen Längen- und Durchmessermeßgeräten. Die 1Kanalige-Ausführung ermöglicht den Einsatz von 1 Messtaster.

Bei Fragen zu Installation und Einstellung, bitte in der Bedienungsanleitung Auswerteeinheit PC2003 nachlesen.

Dieses Set beinhaltet:

- 1x 1Kanalige Auswerteeinheit PC2003
- 1x Messtaster mit abgewinkeltem Kabelabgang Typ LVDT PC02R
- 1x mechanisches Gehäuse für Durchmesser F00 oder F00L
- 1x Netzkabel PC03D
- 1x Ein-/Ausgangskabel SUB-D15 PC04
- 1x Satz mit 2 Befestigungswinkeln für das Gehäuse PC11X2
- 1x zusätzlicher Tastkopf F12L
- 1x Bedienungsanleitung Auswerteeinheit PC2003
- 1x Montageanleitung für die mechanische Installation und Einstellung des Messtasters



Referenz: **PC2003M-H**

Bezeichnung: **1Kanalige-Auswerteeinheit mit 1 Messgerät H00**

Anwendung: *Die Einheit passt zu allen Messgeräten*

Verpackung: x1

Diese Auswerteeinheit passt zu allen Längen- und Durchmessermeßgeräten. Die 1Kanalige-Ausführung ermöglicht den Einsatz von 1 Messtaster.

Bei Fragen zu Installation und Einstellung, bitte in der Bedienungsanleitung Auswerteeinheit PC2003 nachlesen.

Dieses Set beinhaltet:

- 1x 1Kanalige Auswerteeinheit PC2003
- 1x Messtaster Typ LVDT PC02A oder geschützter und verstärkter Messtaster PC02APR
- 1x mechanisches Gehäuse für Länge H00
- 1x Netzkabel PC03D
- 1x Ein-/Ausgangskabel SUB-D15 PC04
- 1x Satz mit 2 Befestigungswinkeln für das Gehäuse PC11X2
- 1x zusätzlicher Tastkopf H0420X1
- 1x Bedienungsanleitung Auswerteeinheit PC2003
- 1x Montageanleitung für die mechanische Installation und Einstellung des Messtasters



Referenz: **PC2003M-HD**

Bezeichnung: **1Kanalige-Auswerteeinheit mit 1 Messgerät H00D**

Anwendung: *Die Einheit passt zu allen Messgeräten*

Verpackung: x1

Diese Auswerteeinheit passt zu allen Längen- und Durchmessermeßgeräten. Die 1Kanalige-Ausführung ermöglicht den Einsatz von 1 Messtaster.

Bei Fragen zu Installation und Einstellung, bitte in der Bedienungsanleitung Auswerteeinheit PC2003 nachlesen.

Dieses Set beinhaltet:

- 1x 1Kanalige Auswerteeinheit PC2003
- 1x Messtaster Typ LVDT PC02A oder geschützter und verstärkter Messtaster PC02APR
- 1x mechanisches Gehäuse für Länge H00D
- 1x Netzkabel PC03D
- 1x Ein-/Ausgangskabel SUB-D15 PC04
- 1x Satz mit 2 Befestigungswinkeln für das Gehäuse PC11X2
- 1x zusätzlicher Tastkopf H0420X1
- 1x Bedienungsanleitung Auswerteeinheit PC2003
- 1x Montageanleitung für die mechanische Installation und Einstellung des Messtasters



Referenz: **PC2003M-HDM**

Bezeichnung: **1Kanalige-Auswerteeinheit mit 1 Messgerät H00DM**

Anwendung: *Die Einheit passt zu allen Messgeräten*

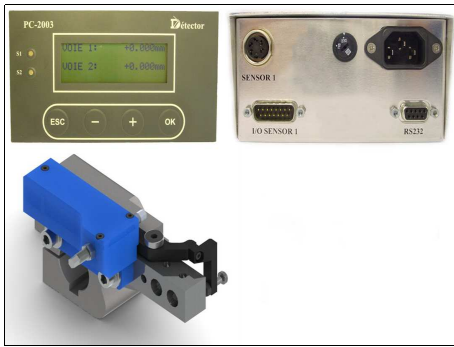
Verpackung: x1

Diese Auswerteeinheit passt zu allen Längen- und Durchmessermeßgeräten. Die 1Kanalige-Ausführung ermöglicht den Einsatz von 1 Messtaster.

Bei Fragen zu Installation und Einstellung, bitte in der Bedienungsanleitung Auswerteeinheit PC2003 nachlesen.

Dieses Set beinhaltet:

- 1x 1Kanalige Auswerteeinheit PC2003
- 1x Messtaster Typ LVDT PC02AC
- 1x mechanisches Gehäuse für Länge H00DM
- 1x Netzkabel PC03D
- 1x Ein-/Ausgangskabel SUB-D15 PC04
- 1x Satz mit 2 Befestigungswinkeln für das Gehäuse PC11X2
- 1x zusätzlicher Tastkopf H0420X1
- 1x Bedienungsanleitung Auswerteeinheit PC2003
- 1x Montageanleitung für die mechanische Installation und Einstellung des Messtasters



Referenz: **PC2003M-LA**

Bezeichnung: **1 Kanalige Auswerteeinheit + 1 Messgerät L00A**

Anwendung: *Die Einheit passt zu allen Messgeräten*

Verpackung: x1

Diese Auswerteeinheit passt zu allen Längen und Durchmesser messgeräten. Die 1 Kanalige-Ausführung ermöglicht den Einsatz von 1 Messtaster.

Installation- und Einstellhinweise zur Auswerteeinheit, können in der "Bedienungsanleitung der Auswerteeinheit PC2003" nachgelesen werden.

Dieses Set beinhaltet:

- 1 x 1-Kanalige Auswerteeinheit PC2003M
- 1 mechanische Gehäuse L00A
- 1 Messtaster PC02A
- 1 Netzkabel PC03D
- 1 Ein-/Ausgangskabel PC04
- 1 Satz mit 2 Befestigungswinkel für das Gehäuse PC11x2
- 1 Satz mit zusätzlichen Tastkopfe + Feder
- 1 Bedienungsanleitung Auswerteeinheit PC2003
- 1 Montageanleitung für die mechanische Installation und Einstellung des Messtasters



Referenz: **PC2003M-LB**

Bezeichnung: **1 Kanalige Auswerteeinheit + 1 Messgerät L00B**

Anwendung: *Die Einheit passt zu allen Messgeräten*

Verpackung: x1

Diese Auswerteeinheit passt zu allen Längen und Durchmesser messgeräten. Die 1 Kanalige-Ausführung ermöglicht den Einsatz von 1 Messtaster.

Installation- und Einstellhinweise zur Auswerteeinheit, können in der "Bedienungsanleitung der Auswerteeinheit PC2003" nachgelesen werden.

Dieses Set beinhaltet:

- 1 x 1-Kanalige Auswerteeinheit PC2003M
- 1 mechanische Gehäuse L00B
- 1 Messtaster PC02AS
- 1 Netzkabel PC03D
- 1 Ein-/Ausgangskabel PC04
- 1 Satz mit 2 Befestigungswinkel für das Gehäuse PC11x2
- 1 Satz mit zusätzlichen Tastkopfe + Feder
- 1 Bedienungsanleitung Auswerteeinheit PC2003
- 1 Montageanleitung für die mechanische Installation und Einstellung des Messtasters



Referenz: **PC2003M-V**

Bezeichnung: **1Kanalige-Auswerteeinheit mit 1 Messgerät V00**

Anwendung: *Die Einheit passt zu allen Messgeräten*

Verpackung: x1

Diese Auswerteeinheit passt zu allen Längen- und Durchmessermeßgeräten. Die 1Kanalige-Ausführung ermöglicht den Einsatz von 1 Messtaster.

Bei Fragen zu Installation und Einstellung, bitte in der Bedienungsanleitung Auswerteeinheit PC2003 nachlesen.

Dieses Set beinhaltet:

- 1x 1Kanalige Auswerteeinheit PC2003
- 1x Messtaster Typ LVDT PC02A oder geschützter und verstärkter Messtaster PC02APR
- 1x mechanisches Gehäuse für Länge V00 oder V00C12
- 1x Netzkabel PC03D
- 1x Ein-/Ausgangskabel SUB-D15 PC04
- 1x Satz mit 2 Befestigungswinkeln für das Gehäuse PC11X2
- 1x zusätzlicher Tastkopf V06X1
- 1x Bedienungsanleitung Auswerteeinheit PC2003
- 1x Montageanleitung für die mechanische Installation und Einstellung des Messtasters



Referenz: **ML2008-R**

Bezeichnung: **Auswerteeinheit + Messgerät für den Materialvorschub**

Anwendung: *Auswerteeinheit ausschließlich verwendbar mit R00*

Verpackung: x1

Diese Auswerteeinheit ermöglicht die Überwachung von bis zu 4 Längenmasse.

Sie kann auf die Maschinen vom Typ Escomatic (ESCO D2, D4 und Newmac) aufgebaut werden.

Installation- und Einstellhinweise zur Auswerteeinheit, können in der "Bedienungsanleitung der Auswerteeinheit ML2008" nachgelesen werden.

Dieses Set beinhaltet:

- 1 Auswerteeinheit ML2008
- 1 mechanische Gehäuse R00
- 1 Netzkabel PC03D
- 1 Ein-/Ausgangskabel PC04
- 1 Satz mit 2 Befestigungswinkel für das Gehäuse PC11x2
- 1 Satz mit 2 Rolle (R20V + R21V)
- 1 Bedienungsanleitung Auswerteeinheit ML2008



Referenz: **ML2008-R/ACN**

Bezeichnung: **Auswerteeinheit + Messgerät für den Materialvorschub + ACN**

Anwendung: *Auswerteeinheit ausschließlich verwendbar mit R00*

Verpackung: x1

Diese Auswerteeinheit ermöglicht die Überwachung von bis zu 4 Längenmasse. Sie kann auf die Maschinen vom Typ Escomatic (ESCO D2, D4 und Newmac) aufgebaut werden.

Der ACN (Elektronisches Nockenschaltwerk) erleichtert die Einstellung der Messungen.

Installation- und Einstellhinweise zur Auswerteeinheit, können in der "Bedienungsanleitung der Auswerteeinheit ML2008" nachgelesen werden.

Dieses Set beinhaltet:

- 1 Auswerteeinheit ML2008
- 1 mechanische Gehäuse R00
- 1 Encoder ACN für Nockenwelle
- 1 Netzkabel PC03D
- 1 Ein-/Ausgangskabel PC04
- 1 Satz mit 2 Befestigungswinkel für das Gehäuse PC11x2
- 1 Satz mit 2 Rolle (R20V + R21V)
- 1 Bedienungsanleitung Auswerteeinheit ML2008



Referenz: **ML2008-RM**

Bezeichnung: **Auswerteeinheit + Messgerät für den Materialvorschub**

Anwendung: *Auswerteeinheit ausschließlich verwendbar mit R00 und R00M*

Verpackung: x1

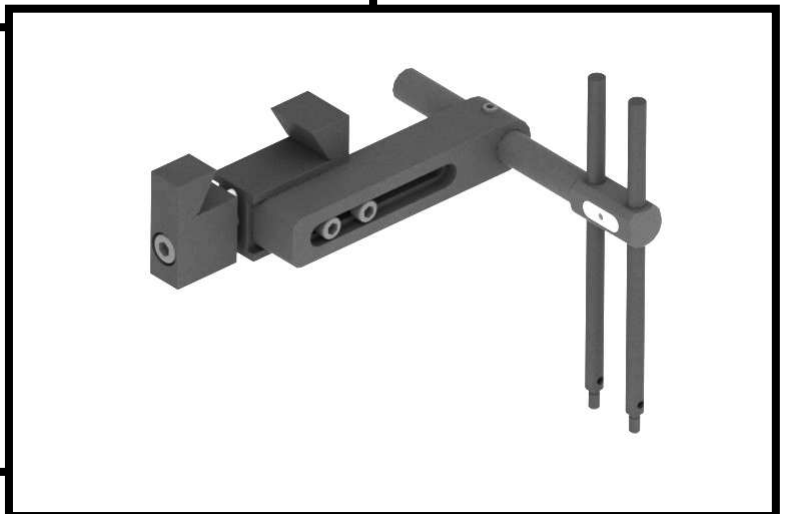
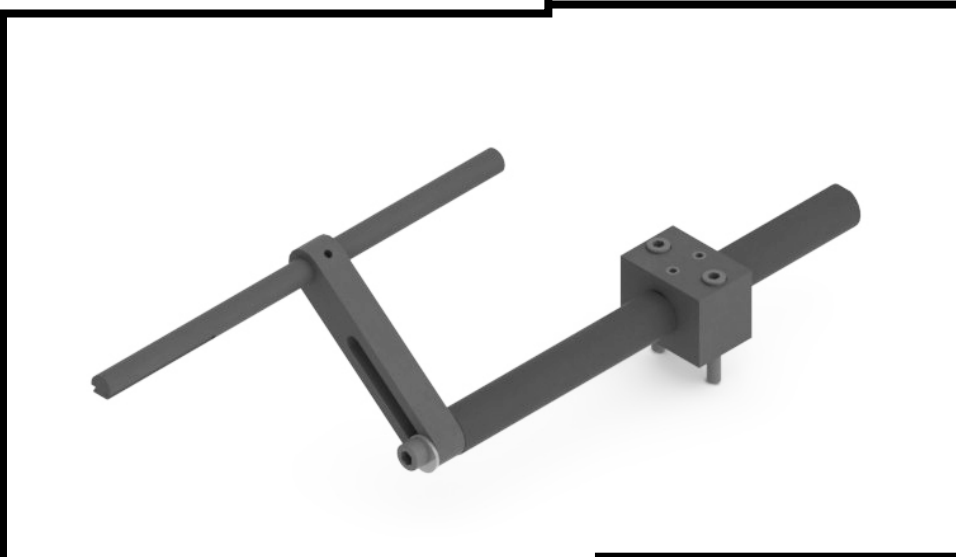
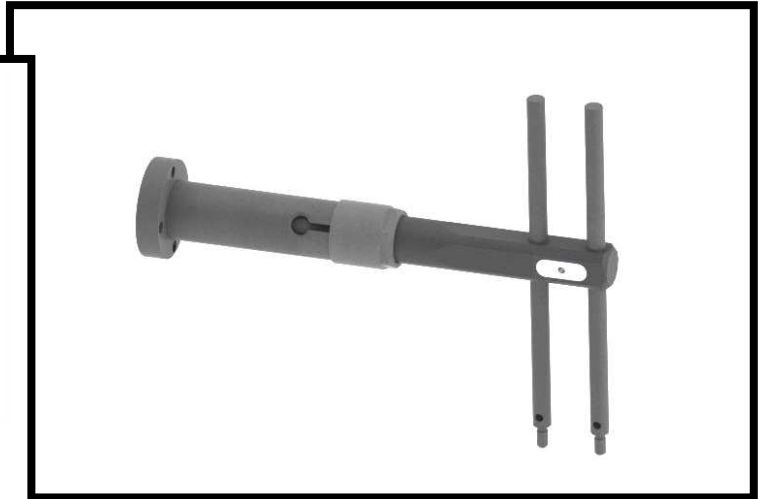
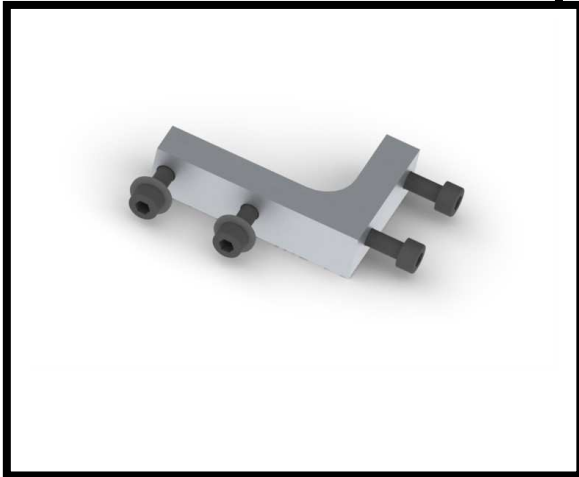
Diese Auswerteeinheit ermöglicht die Überwachung von bis zu 4 Längenmasse. Sie kann auf die Maschinen vom Typ Escomatic (ESCO D2, D4, Newmac und ubama) aufgebaut werden.

Installation- und Einstellhinweise zur Auswerteeinheit, können in der "Bedienungsanleitung der Auswerteeinheit ML2008" nachgelesen werden.

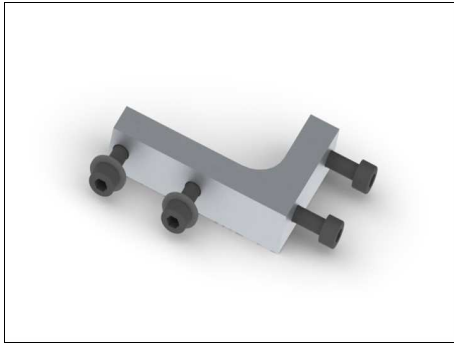
Dieses Set beinhaltet:

- 1 Auswerteeinheit ML2008
- 1 mechanische Gehäuse R00M
- 1 Netzkabel PC03D
- 1 Ein-/Ausgangskabel PC04
- 1 Satz mit 2 Befestigungswinkel für das Gehäuse PC11x2
- 1 Rolle R20ML
- 1 Bedienungsanleitung Auswerteeinheit ML2008

Befestigungselemente für Messgeräte



Befestigungselemente für Messgeräte



Referenz: **F20X1**

Bezeichnung: **Befestigungswinkel**

Anwendung: *F00 und F00L*

Verpackung: x1

Dieser Befestigungswinkel ermöglicht es das mechanische Gehäuse F00 oder F00L an dem Standard-Befestigungsfuß H18C oder H18L anzubringen.

Wird mit allen nötigen Schrauben und Beilagscheiben geliefert.



Referenz: **H18L**

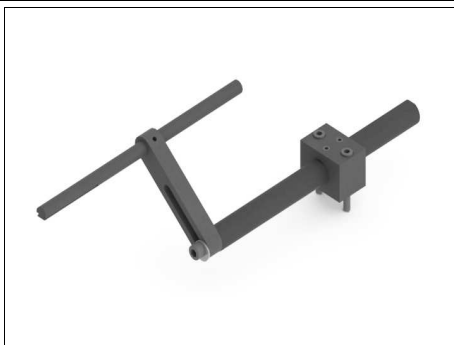
Bezeichnung: **langer Standard-Befestigungsfuß**

Anwendung: *für H00, F00 und F00L*

Verpackung: x1

Dieser Befestigungsfuß passt zu den meisten Maschinen. Er dient zur Anbringung des Längenmessgerätes H00 oder des Durchmesser-Messgerätes F00 und F00L(+F20X1)

Wird mit allen nötigen Schrauben und Beilagscheiben geliefert.



Referenz: **H17**

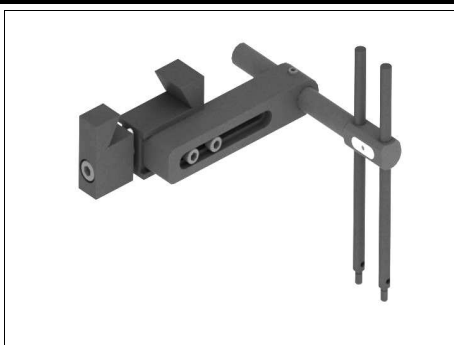
Bezeichnung: **"Gildemeister" Befestigungsfuß**

Anwendung: *ausschließlich für H00*

Verpackung: x1

Dieser Befestigungsfuß passt zu den meisten Gildemeister-Maschinen. Er dient zur Anbringung des Längenmessgerätes H00.

Wird mit allen nötigen Schrauben und Beilagscheiben geliefert.



Referenz: **H22**

Bezeichnung: **"Wickman" QA Befestigungsfuß**

Anwendung: *für H00, F00 und F00L*

Verpackung: x1

Dieser Befestigungsfuß passt zu den meisten Maschinen. Er dient zur Anbringung des Längenmessgerätes H00 oder des Durchmesser-Messgerätes F00 und F00L(+F20X1)

Wird mit allen nötigen Schrauben und Beilagscheiben geliefert.



Referenz: **H15**

Bezeichnung: **"Wickman 1" Befestigungsfuß**

Anwendung: für H00, F00 und F00L

Verpackung: x1

Dieser Befestigungsfuß passt zu den Wickman 1"-Maschinen. Er dient zur Anbringung des Längenmessgerätes H00 oder des Durchmesser-Messgerätes F00 und F00L (+F20X1).

Wird mit allen nötigen Schrauben und Beilagscheiben geliefert.



Referenz: **H16**

Bezeichnung: **Wickman 1"3/8 und 1"3/4
Befestigungsfuß**

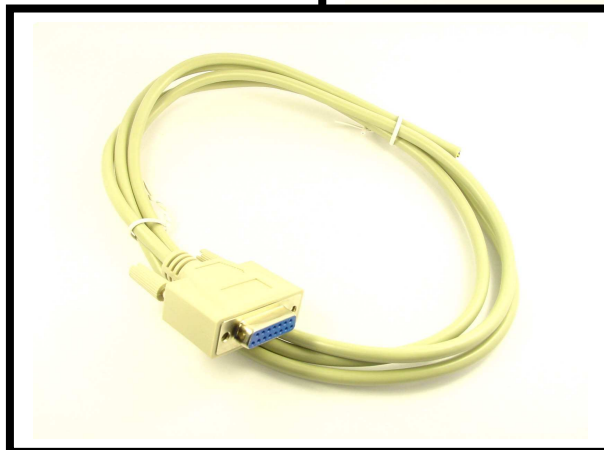
Anwendung: für H00, F00 und F00L

Verpackung: x1

Dieser Befestigungsfuß passt zu den Wickman 1"3/8 oder 1"3/4-Maschinen. Er dient zur Anbringung des Längenmessgerätes H00 oder des Durchmesser-Messgerätes F00 und F00L (+ F20X1).

Wird mit allen nötigen Schrauben und Beilagscheiben geliefert.

Zubehör und Ersatzteile für Messgeräte



Zubehör und Ersatzteile für Messgeräte



Referenz: **PC02A**

Bezeichnung: **Messtaster vom Typ LVDT mit axialem Leitungsausgang 4 Meter**

Anwendung: für Messgeräte: H00 , H00D, V00, V00C12

Verpackung: x1

Dieser Messtaster vom Typ LVDT kann nur mit den mechanischen Gehäusen H00, H00D, V00 und V00C12 verwendet werden.

Kabellänge: 4 Meter (Standard)

Vorsicht: Nicht ohne mechanisches Gehäuse verwenden.



Referenz: **PC02A15**

Bezeichnung: **Messtaster vom Typ LVDT mit axialem Leitungsausgang 1.5 Meter**

Anwendung: für Messgeräte : H00 , H00D, V00 und V00C12

Verpackung: x1

Dieser Messtaster vom Typ LVDT kann nur mit den mechanischen Gehäusen H00, H00D, V00 und V00C12 verwendet werden.

Mit all unseren Auswerteeinheiten kompatibel.

Kabellänge: 1,5 Meter

Vorsicht: Nicht ohne mechanisches Gehäuse verwenden.



Referenz: **PC02APR**

Bezeichnung: **Messtaster vom Typ LVDT mit axialem Leitungsausgang geschützt und verstärkt 4 Meter**

Anwendung: für Messgeräte : H00 , H00D, V00 und V00C12

Verpackung: x1

Dieser Messtaster vom Typ LVDT kann nur mit den mechanischen Gehäusen H00, H00D, V00 und V00C12 verwendet werden.

Mit alle unseren Auswerteeinheiten kompatibel.

Kabellänge: 4 Meter (Standard)

Besonderheiten: Der Biegeradius des Kabels ist höher als beim Standard Messtaster PC02A.

Vorsicht: Nicht ohne mechanisches Gehäuse verwenden.



Referenz: **PC02AC**

Bezeichnung: **Messtaster vom Typ LVDT mit axialem Leitungsausgang 4 Meter - kurze Version**

Anwendung: *ausschließlich für H00DM*

Verpackung: x1

Dieser Messtaster vom Typ LVDT kann nur mit den mechanischen Gehäuse H00DM verwendet werden. Mit alle unseren Auswerteeinheiten kompatibel.

Kurze Version

Kabellänge: 4 Meter

Vorsicht: Nicht ohne mechanisches Gehäuse verwenden.



Referenz: **PC02ACPR**

Bezeichnung: **Messtaster vom Typ LVDT mit axialem Leitungsausgang geschützt und verstärkt 4 Meter - kurze Version**

Anwendung: *ausschließlich für H00DM*

Verpackung: x1

Dieser Messtaster vom Typ LVDT kann nur mit den mechanischen Gehäuse H00DM verwendet werden. Mit alle unseren Auswerteeinheiten kompatibel.

Kurze Version

Kabellänge: 4 Meter

Besonderheiten: Der Biegeradius des Kabels ist höher als beim Standard Messtaster PC02AC.

Vorsicht: Nicht ohne mechanisches Gehäuse verwenden.



Referenz: **PC02AS**

Bezeichnung: **Messtaster von Typ Lvdt mit axialen Leitungsausgang / Ø6 / 4 Meter**

Anwendung: *ausschließlich H00DS*

Verpackung: x1

Dieser Messtaster von Typ Lvdt kann nur mit den mechanischen Gehäuse H00DM verwendet werden. Mit alle unseren Auswerteeinheiten kompatibel.

Körper Durchmesser: 4 Meter

Kabellänge: 4 Meter

Vorsicht: Nicht ohne mechanisches Gehäuse verwenden.



Referenz: **PC02R**

Bezeichnung: **Messtaster vom Typ LVDT mit radialem Leitungsausgang 4 Meter**

Anwendung: *ausschließlich für F00 und F00L*

Verpackung: x1

Dieser Messtaster vom Typ LVDT kann nur mit den mechanischen Gehäusen F00 und F00L verwendet werden.

Mit alle unseren Auswerteeinheiten kompatibel.

Kabellänge: 4 Meter

Vorsicht: Nicht ohne mechanisches Gehäuse verwenden



Referenz: **PC02RPR**

Bezeichnung: **Messtaster vom Typ LVDT mit radialem Leitungsausgang geschützt und verstärkt 4 Meter**

Anwendung: *ausschließlich für F00 und F00L*

Verpackung: x1

Dieser Messtaster vom Typ LVDT kann nur mit den mechanischen Gehäusen F00 und F00L verwendet werden.

Mit alle unseren Auswerteeinheiten kompatibel.

Kabellänge: 4 Meter

Besonderheiten: Der Biegeradius des Kabels ist höher als beim Standard Messtaster PC02R.

Vorsicht: Nicht ohne mechanisches Gehäuse verwenden



Referenz: **PC02ACPI**

Bezeichnung: **Messtaster vom Typ LVDT mit axialem Leitungsausgang 4 Meter - kurze Version - Verkehrte Polarität**

Anwendung: *ausschließlich für F00S*

Verpackung: x1

Dieser Messtaster vom Typ LVDT kann nur mit den mechanischen Gehäuse F00S verwendet werden.

Mit alle unseren Auswerteeinheiten kompatibel.

Kurze Version, Verkehrte Polarität

Kabellänge: 4 Meter

Vorsicht: Nicht ohne mechanisches Gehäuse verwenden.



Referenz: **PC08015**

Bezeichnung: **Verlängerung für Messtaster 1,5 Meter**

Anwendung: *für Messtaster*

Verpackung: x1

Diese Verlängerung mit 1 DIN-Stecker 5polig und 1 DIN-Buchse 5polig kann mit all unseren Messtastern vom Typ LVDT verwendet werden.

Länge: 1,5 Meter.



Referenz: **PC0805**

Bezeichnung: **Verlängerung für Messtaster 5 Meter**

Anwendung: *für alle Messtaster*

Verpackung: x1

Diese Verlängerung mit 1 DIN-Stecker 5polig und 1 DIN-Buchse 5polig kann mit all unseren Messtastern vom Typ LVDT verwendet werden.

Länge: 5 Meter.



Referenz: **PC0810**

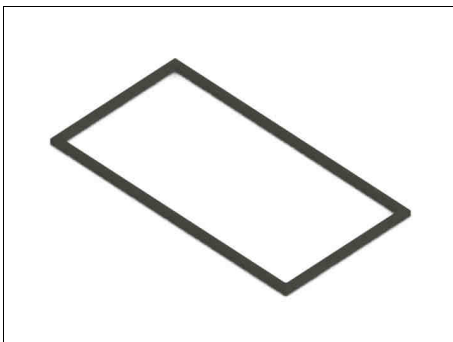
Bezeichnung: **Verlängerung für Messtaster 10 Meter**

Anwendung: *für alle Messtaster*

Verpackung: x1

Diese Verlängerung mit 1 DIN-Stecker 5polig und 1 DIN-Buchse 5polig kann mit all unseren Messtastern vom Typ LVDT verwendet werden.

Länge: 10 Meter.



Referenz: **PC15**

Bezeichnung: **Dichtung für Auswerteeinheit**

Anwendung: *PC2003 / ML2008 / PC300*

Verpackung: x1

Diese Dichtung ermöglicht das Abdichten der Auswerteeinheit beim einbau in einem Schaltschrank oder Schützgehäuse.



Referenz: **PC04**

Bezeichnung: **Ein- / Ausgangskabel SUB-D15**

Anwendung: *PC2003 / ML2008*

Verpackung: x1

Dieses Kabel ermöglicht die Kommunikation zwischen Auswerteeinheit und Maschine. Der Anschlussplan zu den Ein- und Ausgängen ist in der „Bedienungsanleitung Auswerteeinheit PC2003“ beschrieben. Kabellänge: 3 Meter (Standard)



Referenz: **PC0410**

Bezeichnung: **Ein- / Ausgangskabel SUB-D15 - 10 meter**

Anwendung: *PC2003 / ML2008*

Verpackung: x1

Dieses Kabel ermöglicht die Kommunikation zwischen Auswerteeinheit und Maschine. Der Anschlussplan zu den Ein- und Ausgängen ist in der „Bedienungsanleitung Auswerteeinheit PC2003“ beschrieben.

Kabellänge: 10 Meter



Referenz: **PC04R020**

Bezeichnung: **Verlängerung Ein- / Ausgangskabel SUB-D15**

Anwendung: *PC2003 / ML2008 / PC300*

Verpackung: x1

Diese Verlängerung hat 1 Stecker SUB-D15 und 1 Buchse SUB-D15. Kabellänge: 2 Meter. Besonderheiten: Buchse mit 15 Pins rechts.



Referenz: **PC10X1**

Bezeichnung: **Schutzgehäuse**

Anwendung: *PC2003 / ML2008 / PC300*

Verpackung: x1

Dieses Gehäuse dient zum Schutz der Auswerteeinheiten (PC2003 / ML2008 oder PC300) vor Öl- oder Wasserdampf.

Es vermeidet auch, dass ein Ausschnitt im Schaltkasten der Maschine gemacht werden muss, um die Auswerteeinheiten einzubauen.

Artikelnummer	Produktfamilie	Seite
0102EEV110	<i>Zubehör - Ersatzteile für Werkzeugbruchüberwachung</i>	14
0102EFXGM16X1	<i>Zubehör - Ersatzteile für Werkzeugbruchüberwachung</i>	14
0102KPC	<i>Zubehör - Ersatzteile für Werkzeugbruchüberwachung</i>	14
0102NSEMV2	<i>Zubehör - Ersatzteile für Werkzeugbruchüberwachung</i>	13
0102NSEVV2	<i>Zubehör - Ersatzteile für Werkzeugbruchüberwachung</i>	13
0102PST	<i>Zubehör - Ersatzteile für Werkzeugbruchüberwachung</i>	12
0102SAI	<i>Zubehör - Ersatzteile für Werkzeugbruchüberwachung</i>	14
0102TFL	<i>Zubehör - Ersatzteile für Werkzeugbruchüberwachung</i>	12
0102VFTCX1	<i>Zubehör - Ersatzteile für Werkzeugbruchüberwachung</i>	12
0102VFTLX1	<i>Zubehör - Ersatzteile für Werkzeugbruchüberwachung</i>	13
101	<i>Werkzeugbruchüberwachung Typ 101</i>	2
101NU	<i>Werkzeugbruchüberwachung Typ 101</i>	2
101STPX1	<i>Werkzeugbruchüberwachung Typ 101</i>	3
101TFF	<i>Werkzeugbruchüberwachung Typ 101</i>	3
101TPG	<i>Werkzeugbruchüberwachung Typ 101</i>	2
101TPGCHD	<i>Werkzeugbruchüberwachung Typ 101</i>	3
110	<i>Werkzeugbruchüberwachung Typ 110</i>	5
110JRL	<i>Werkzeugbruchüberwachung Typ 110</i>	6
110NU	<i>Werkzeugbruchüberwachung Typ 110</i>	5
110STPX1	<i>Werkzeugbruchüberwachung Typ 110</i>	6
110TPG120CHDX10	<i>Werkzeugbruchüberwachung Typ 110</i>	5
110TPG120X10	<i>Werkzeugbruchüberwachung Typ 110</i>	5
202	<i>Werkzeugbruchüberwachung Typ 202</i>	8
202JTQ	<i>Werkzeugbruchüberwachung Typ 202</i>	10
202NU	<i>Werkzeugbruchüberwachung Typ 202</i>	8
202PEP	<i>Werkzeugbruchüberwachung Typ 202</i>	10
202TCX	<i>Werkzeugbruchüberwachung Typ 202</i>	8
202TFF	<i>Werkzeugbruchüberwachung Typ 202</i>	9
202TPG	<i>Werkzeugbruchüberwachung Typ 202</i>	9
202TPGCHD	<i>Werkzeugbruchüberwachung Typ 202</i>	9
202UTC	<i>Werkzeugbruchüberwachung Typ 202</i>	9
202YDD	<i>Werkzeugbruchüberwachung Typ 202</i>	8
CHCM1.6X5X10	<i>Längenmessgerät</i>	23
F00	<i>Durchmesser-Messgerät</i>	35
F00L	<i>Durchmesser-Messgerät</i>	35
F00S	<i>Durchmesser-Messgerät</i>	35
F08	<i>Durchmesser-Messgerät</i>	38
F08S	<i>Durchmesser-Messgerät</i>	38
F09X1	<i>Durchmesser-Messgerät</i>	37
F10LX1	<i>Durchmesser-Messgerät</i>	37
F10SX1	<i>Durchmesser-Messgerät</i>	37

Artikelnummer	Produktfamilie	Seite
F12B	<i>Durchmesser-Messgerät</i>	36
F12BL	<i>Durchmesser-Messgerät</i>	36
F12C	<i>Durchmesser-Messgerät</i>	35
F12L	<i>Durchmesser-Messgerät</i>	36
F15020X2	<i>Durchmesser-Messgerät</i>	36
F15S020X2	<i>Durchmesser-Messgerät</i>	37
F20X1	<i>Befestigungselemente für Messgeräte</i>	54
F24S	<i>Durchmesser-Messgerät</i>	39
H00	<i>Längenmessgerät</i>	17
H00D	<i>Längenmessgerät</i>	17
H00DM	<i>Längenmessgerät</i>	17
H00DS	<i>Längenmessgerät</i>	17
H0410PLX1	<i>Längenmessgerät</i>	18
H0410X1	<i>Längenmessgerät</i>	18
H0420PLX1	<i>Längenmessgerät</i>	18
H0420X1	<i>Längenmessgerät</i>	18
H04DS08PLX1	<i>Längenmessgerät</i>	19
H04DS08X1	<i>Längenmessgerät</i>	19
H05DS	<i>Längenmessgerät</i>	20
H07	<i>Längenmessgerät</i>	19
H07DM	<i>Längenmessgerät</i>	19
H07DS	<i>Längenmessgerät</i>	20
H08DS	<i>Längenmessgerät</i>	20
H15	<i>Befestigungselemente für Messgeräte</i>	55
H16	<i>Befestigungselemente für Messgeräte</i>	55
H17	<i>Befestigungselemente für Messgeräte</i>	54
H18L	<i>Befestigungselemente für Messgeräte</i>	54
H22	<i>Befestigungselemente für Messgeräte</i>	55
L00A	<i>Längenmessgerät</i>	26
L00B	<i>Längenmessgerät</i>	26
L03A	<i>Längenmessgerät</i>	28
L03B	<i>Längenmessgerät</i>	28
L05B	<i>Längenmessgerät</i>	28
L06A	<i>Längenmessgerät</i>	28
L07BX1	<i>Längenmessgerät</i>	27
L08A	<i>Längenmessgerät</i>	29
L08B	<i>Längenmessgerät</i>	29
L09A	<i>Längenmessgerät</i>	29
L11B	<i>Längenmessgerät</i>	27
L12BX1	<i>Längenmessgerät</i>	27
L13A	<i>Längenmessgerät</i>	29

Artikelnummer	Produktfamilie	Seite
L14A-A	<i>Längenmessgerät</i>	27
L16A	<i>Längenmessgerät</i>	26
L17AX1	<i>Längenmessgerät</i>	26
ML2008-R	<i>Vollständige Messgeräte-Sets</i>	51
ML2008-R/ACN	<i>Vollständige Messgeräte-Sets</i>	52
ML2008-RM	<i>Vollständige Messgeräte-Sets</i>	52
PC02A	<i>Zubehör und Ersatzteile für Messgeräte</i>	57
PC02A15	<i>Zubehör und Ersatzteile für Messgeräte</i>	57
PC02AC	<i>Zubehör und Ersatzteile für Messgeräte</i>	58
PC02ACPI	<i>Zubehör und Ersatzteile für Messgeräte</i>	59
PC02ACPR	<i>Zubehör und Ersatzteile für Messgeräte</i>	58
PC02APR	<i>Zubehör und Ersatzteile für Messgeräte</i>	57
PC02AS	<i>Zubehör und Ersatzteile für Messgeräte</i>	58
PC02R	<i>Zubehör und Ersatzteile für Messgeräte</i>	59
PC02RPR	<i>Zubehör und Ersatzteile für Messgeräte</i>	59
PC04	<i>Zubehör und Ersatzteile für Messgeräte</i>	61
PC0410	<i>Zubehör und Ersatzteile für Messgeräte</i>	61
PC04R020	<i>Zubehör und Ersatzteile für Messgeräte</i>	61
PC08015	<i>Zubehör und Ersatzteile für Messgeräte</i>	60
PC0805	<i>Zubehör und Ersatzteile für Messgeräte</i>	60
PC0810	<i>Zubehör und Ersatzteile für Messgeräte</i>	60
PC10X1	<i>Zubehör und Ersatzteile für Messgeräte</i>	61
PC15	<i>Zubehör und Ersatzteile für Messgeräte</i>	60
PC2003B	<i>Vollständige Messgeräte-Sets</i>	40
PC2003B-DF	<i>Vollständige Messgeräte-Sets</i>	40
PC2003B-DF/DF	<i>Vollständige Messgeräte-Sets</i>	41
PC2003B-H	<i>Vollständige Messgeräte-Sets</i>	41
PC2003B-H/DF	<i>Vollständige Messgeräte-Sets</i>	42
PC2003B-H/H	<i>Vollständige Messgeräte-Sets</i>	42
PC2003B-HD	<i>Vollständige Messgeräte-Sets</i>	43
PC2003B-HD/DF	<i>Vollständige Messgeräte-Sets</i>	43
PC2003B-HDM	<i>Vollständige Messgeräte-Sets</i>	44
PC2003B-HDM/DF	<i>Vollständige Messgeräte-Sets</i>	44
PC2003B-LA	<i>Vollständige Messgeräte-Sets</i>	45
PC2003B-LB	<i>Vollständige Messgeräte-Sets</i>	45
PC2003B-V	<i>Vollständige Messgeräte-Sets</i>	46
PC2003B-V/DF	<i>Vollständige Messgeräte-Sets</i>	46
PC2003B-V/V	<i>Vollständige Messgeräte-Sets</i>	47
PC2003M	<i>Vollständige Messgeräte-Sets</i>	47
PC2003M-DF	<i>Vollständige Messgeräte-Sets</i>	48
PC2003M-H	<i>Vollständige Messgeräte-Sets</i>	48

Artikelnummer	Produktfamilie	Seite
PC2003M-HD	<i>Vollständige Messgeräte-Sets</i>	49
PC2003M-HDM	<i>Vollständige Messgeräte-Sets</i>	49
PC2003M-LA	<i>Vollständige Messgeräte-Sets</i>	50
PC2003M-LB	<i>Vollständige Messgeräte-Sets</i>	50
PC2003M-V	<i>Vollständige Messgeräte-Sets</i>	51
R00	<i>Längenmessgerät</i>	31
R00M	<i>Längenmessgerät</i>	31
R20MV	<i>Längenmessgerät</i>	32
R24	<i>Längenmessgerät</i>	31
R25	<i>Längenmessgerät</i>	31
V00	<i>Längenmessgerät</i>	22
V00C12	<i>Längenmessgerät</i>	22
V02X1	<i>Längenmessgerät</i>	24
V03	<i>Längenmessgerät</i>	23
V04X1	<i>Längenmessgerät</i>	23
V05X1	<i>Längenmessgerät</i>	23
V06R22X1	<i>Längenmessgerät</i>	22
V06X1	<i>Längenmessgerät</i>	22
V10C12	<i>Längenmessgerät</i>	24

Hersteller

DETECTOR FRANCE

36 route des lacs – PAE des Jourdiés

74800 Saint Pierre en Faucigny

Tél : 00 33 (0)450 037 998

Fax : 00 33 (0)450 036 792

Email : commercial@detector-france.com

www.detector-france.com

