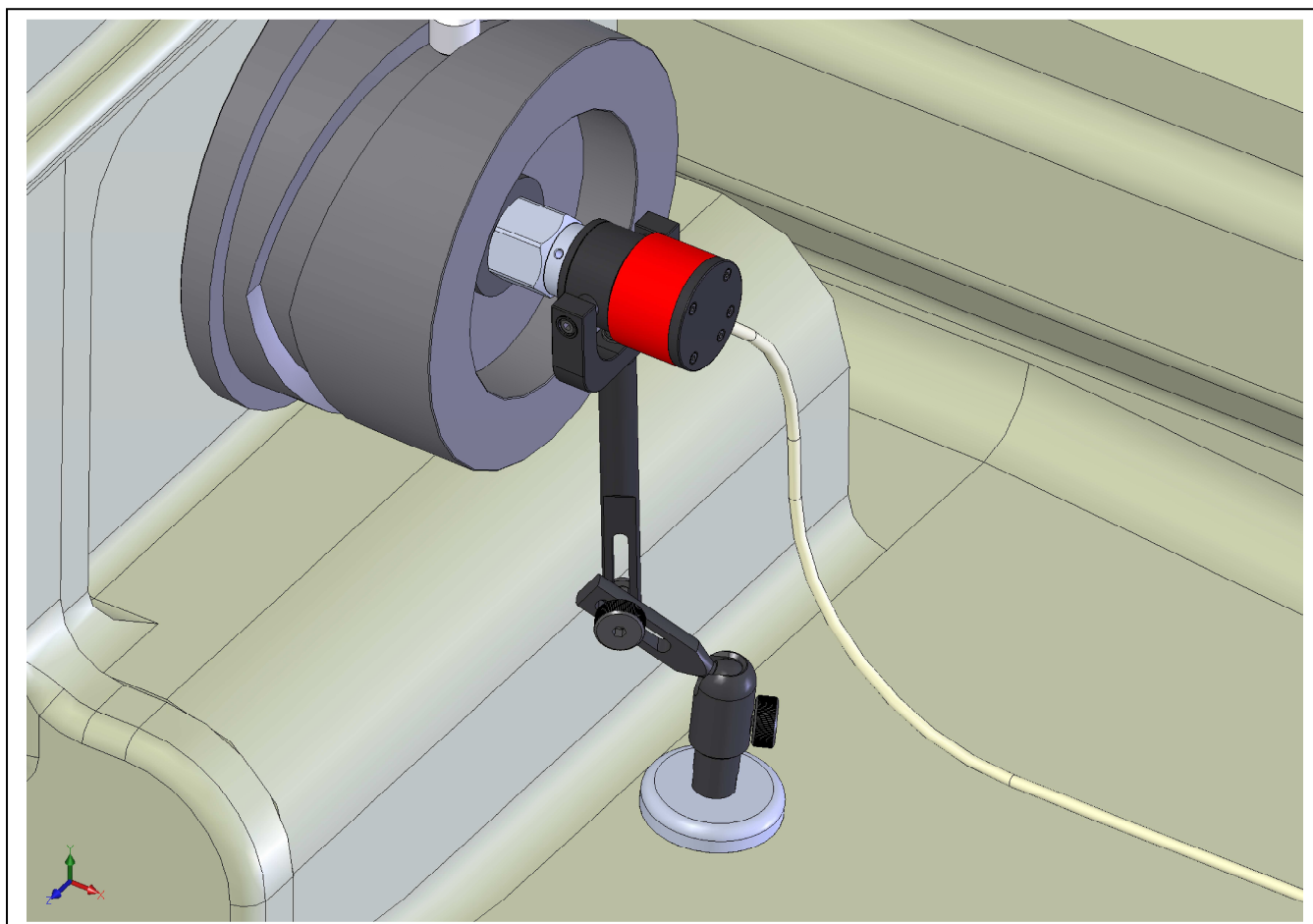


Manuale d'installazione e di regolazione ACN



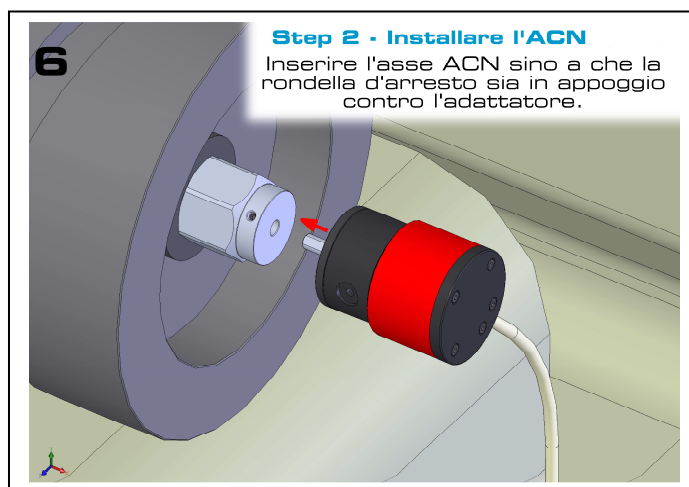
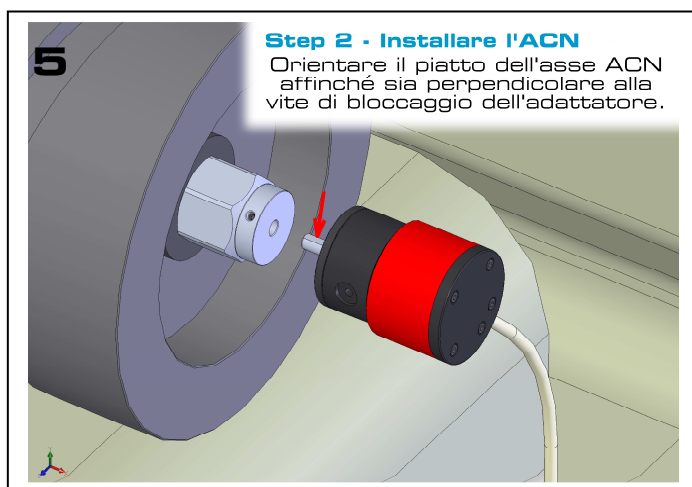
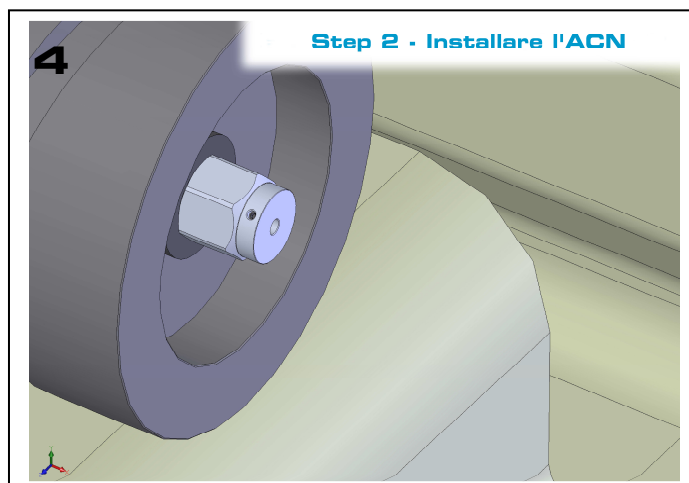
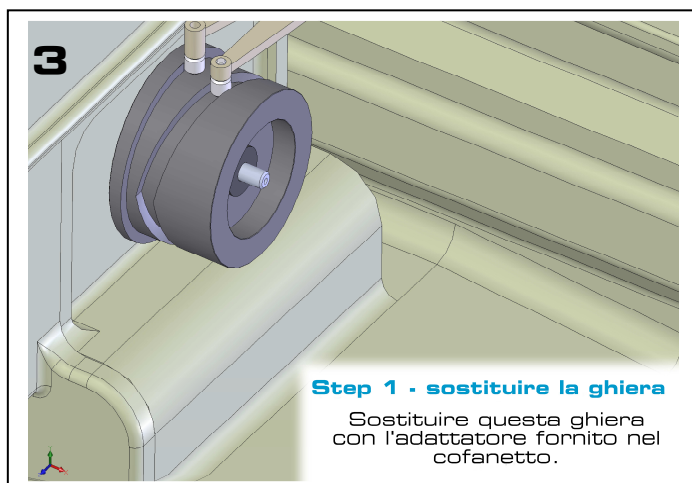
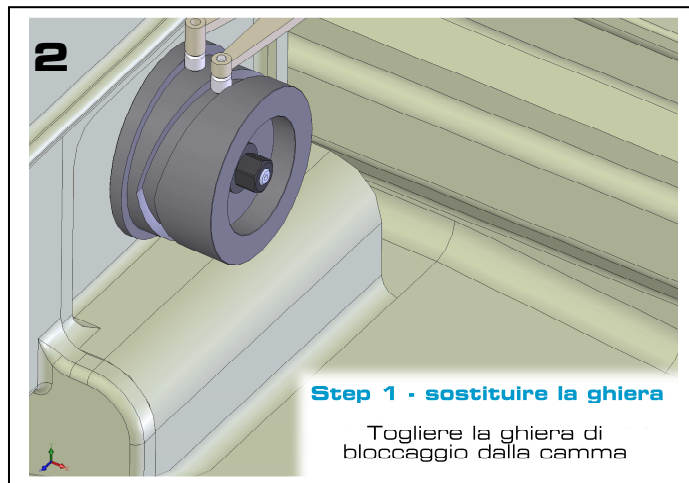
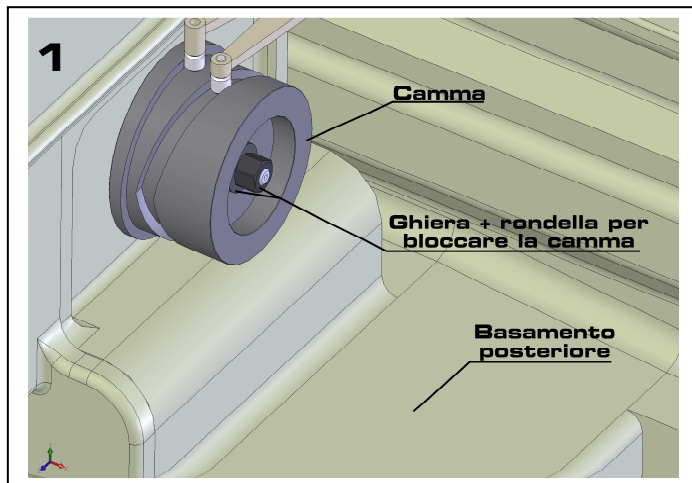
www.detector-france.com

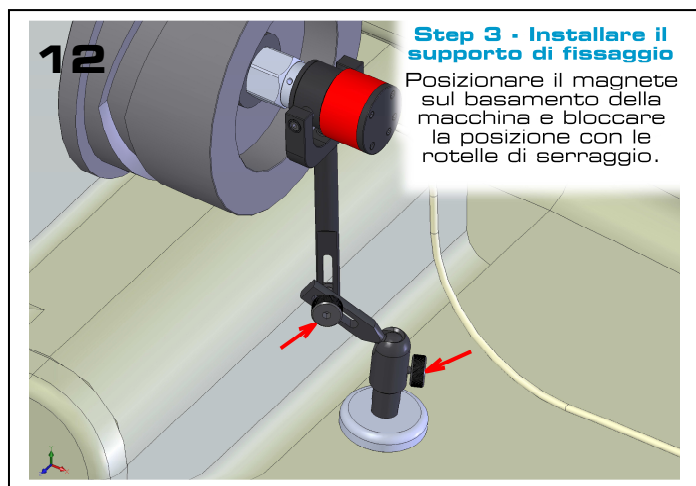
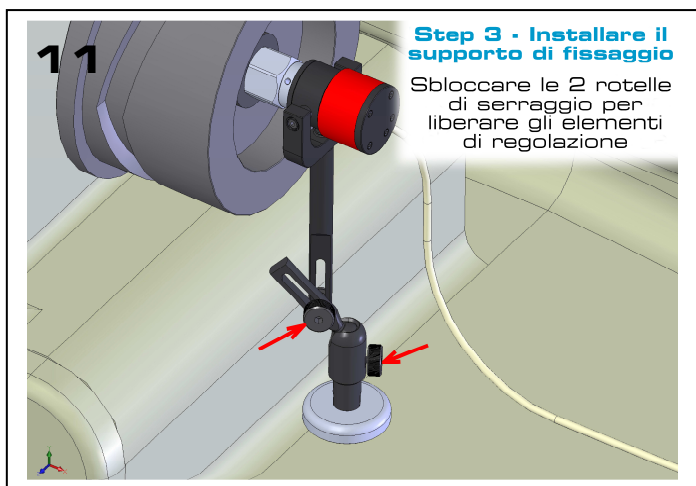
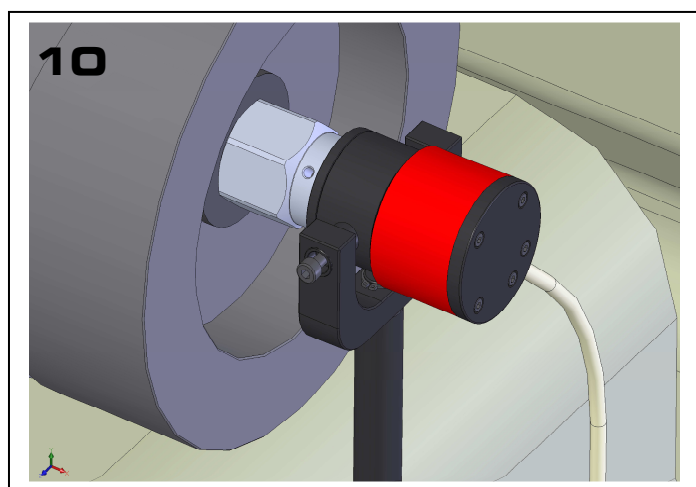
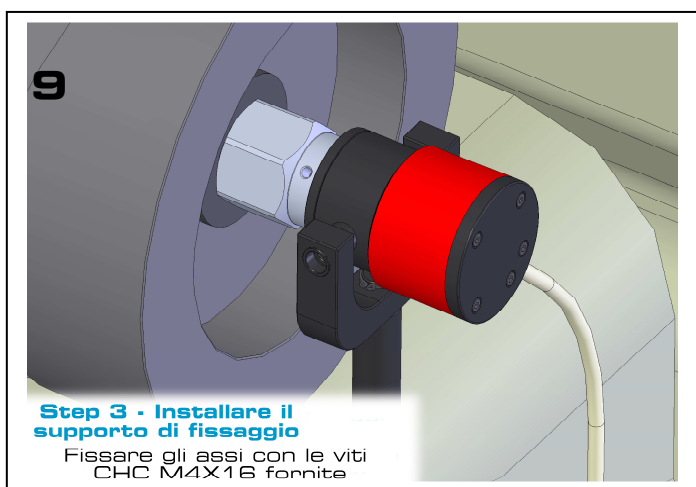
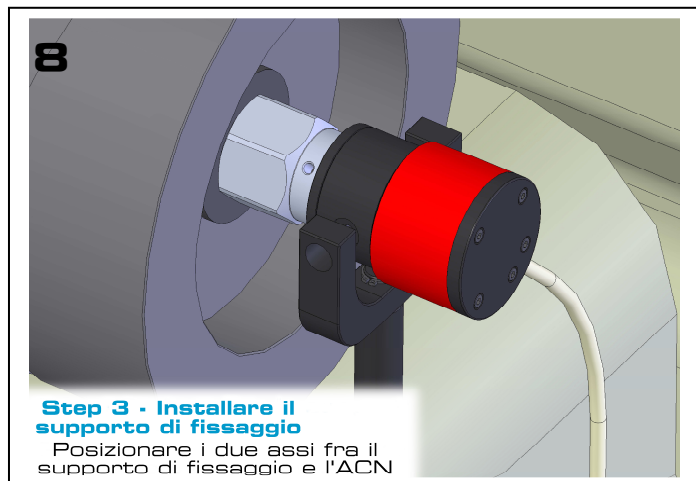
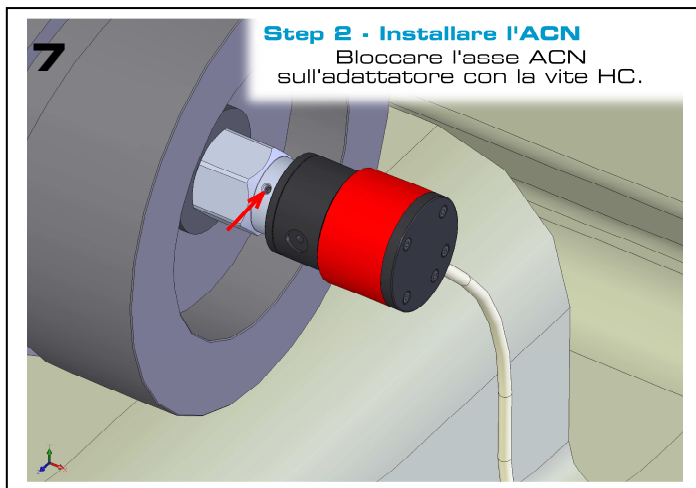
INSACND2IT – indice A

1 PARAMETRAGGIO E REGOLAZIONE	2
<u>1.1 Installazione meccanica</u>	2
<u>1.2 Parametraggio ACN</u>	4

1. PARAMETRAGGIO E REGOLAZIONE ACN

1.1 Installazione meccanica





Adesso basta di collegare il cavo maschio 7 punti al lato posteriore del controllo elettronico.

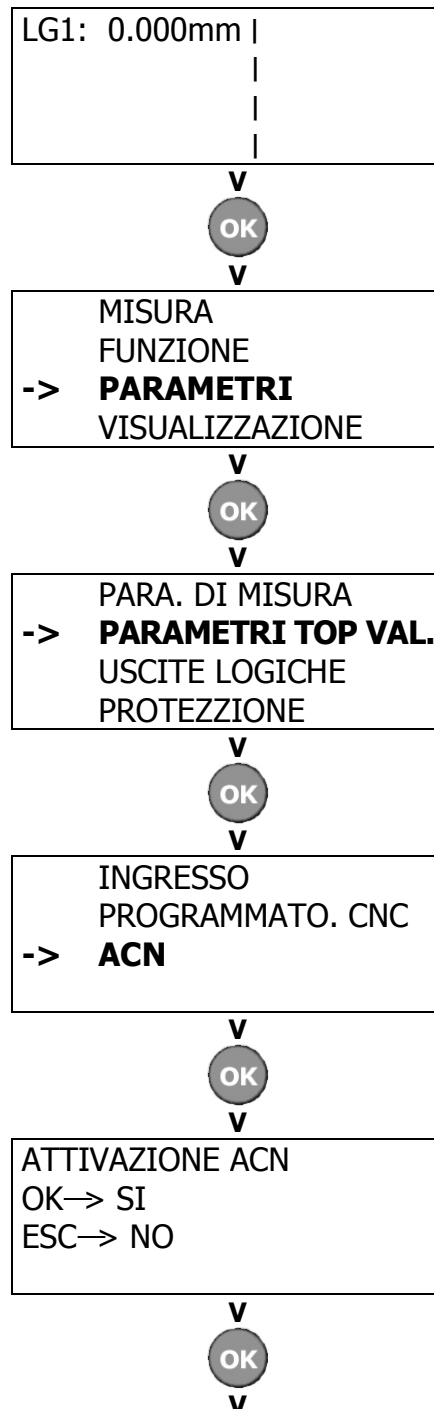
1.2 Parametraggio ACN

Il parametraggio ACN deve essere fatto soltanto quando l'ACN è installato meccanicamente come presentato sopra.

L'ACN si installa unicamente sulle macchine con camme.

L'utilizzazione di un ACN serve a digitalizzare l'albero a camme per facilitare la regolazione della posizione del TOP VALID.

TAPPA 1 – ATTIVAZIONE E CALIBRAZIONE ACN



SENSO ROTAZIONE ACN
SENSO ORARIO -
CONFERMARE CON OK

SENSO DI ROTAZIONE :
Scegliere il senso di rotazione del ACN rispetto all'installazione meccanica effettuata.
I 2 sensi ORARIO(-) e ANTI ORARIO (+) sono scritti sul lato posteriore dell'ACN.



Questa tappa permette di fare corrispondere lo 0° della macchina allo 0° dell' ACN. Posizionare la macchina sullo 0°, poi confermare con OK. L'ACN ridifinerà il suo 0°.

POSIZIONARE MACCHINA
INIZIO DEL CICLO
0081°
MESSA A ZERO CON OK



MESSA ZERO MACCHINA
000°
CONFERMARE CON OK



NUMERO LG
1
CONFERMARE CON OK

NUMERO DI LUNGHEZZE :
Definire il numero di lunghezze da controllare. (4 Max.)



PARA. MISURA
-> **PARAMETRI TOP VAL.**
USCITE LOGICHE
PROTEZIONE

TAPPA 2 –REGOLAZIONE TOP VALID ACN

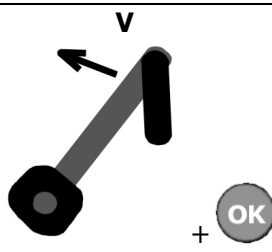
PARA. DI MISURA
-> **PARAMETRI TOP VAL.**
USCITE LOGICHE
PROTEZIONE



PARAMETRI ACN
NUMERO LG
-> **REGOLAZI. TOP VAL.**
DISABILITAZIO. ACN



REGOLAZ. TOP VALID
POSIZIONARE MACCHINA
FINE LG 1
CONFERMARE CON OK



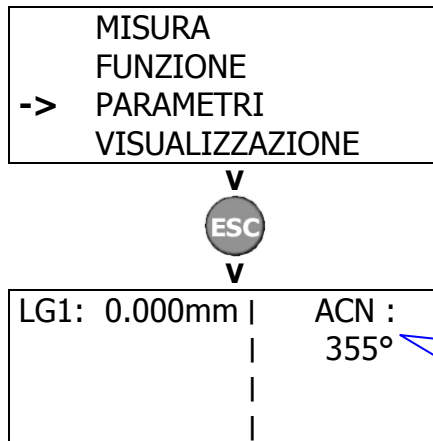
↓
LG 1
LIMITE + : 10.000mm
LIMITE - : 6.000mm
TOP VALID : 159°

Questa è una schermata che riprende le tolleranze limite e la posizione del TOP VALID della **prima lunghezza**.



PARAMETRI ACN
NUMERO LG
-> **REGOLAZI. TOP VAL.**
DISABILITAZIO. ACN





La posizione dell'albero a camma è digitalizzato e può essere visualizzato nell'angolo alto a destra.



fabbricante

DETECTOR FRANCE

36 route des lacs – PAE des Jourdiés
74800 Saint Pierre en Faucigny

Tél : +33 (0)450 037 998

Fax : +33 (0)450 036 792

Email : commercial@detector-france.com

www.detector-france.com

INSACND2IT – indice A